

למספוא

חיטה

זני

מבחן

2023

2024

- אין ייבוא של מזונות גסים לארץ – כל המזון הגס ייצור מקומי
- מרבית שטחי החיטה בארץ מיועדים לגידול מספוא (תחמיץ ושחתות)
- מרבית ההוצאות בענף החלב יוצאות על מזונות ועל מזון גס בפרט – השפעה ישירה על יוקר המחייה
- טיפוח מוטה מספוא



מטרת המבחן

השוואת זנים/קווים חדשים

לזנים המקובלים במזרע



מאפייני המבחן



זריעה – תחילת דצמבר



הצצה – אמצע דצמבר



הדברת עשבים



דישון



אתרים ארציים



יזרעאל
– גד"ש
העמק

699



גליל
מערבי
– חוות
עכו

960



משקי
דרום –
קיבוץ
גת

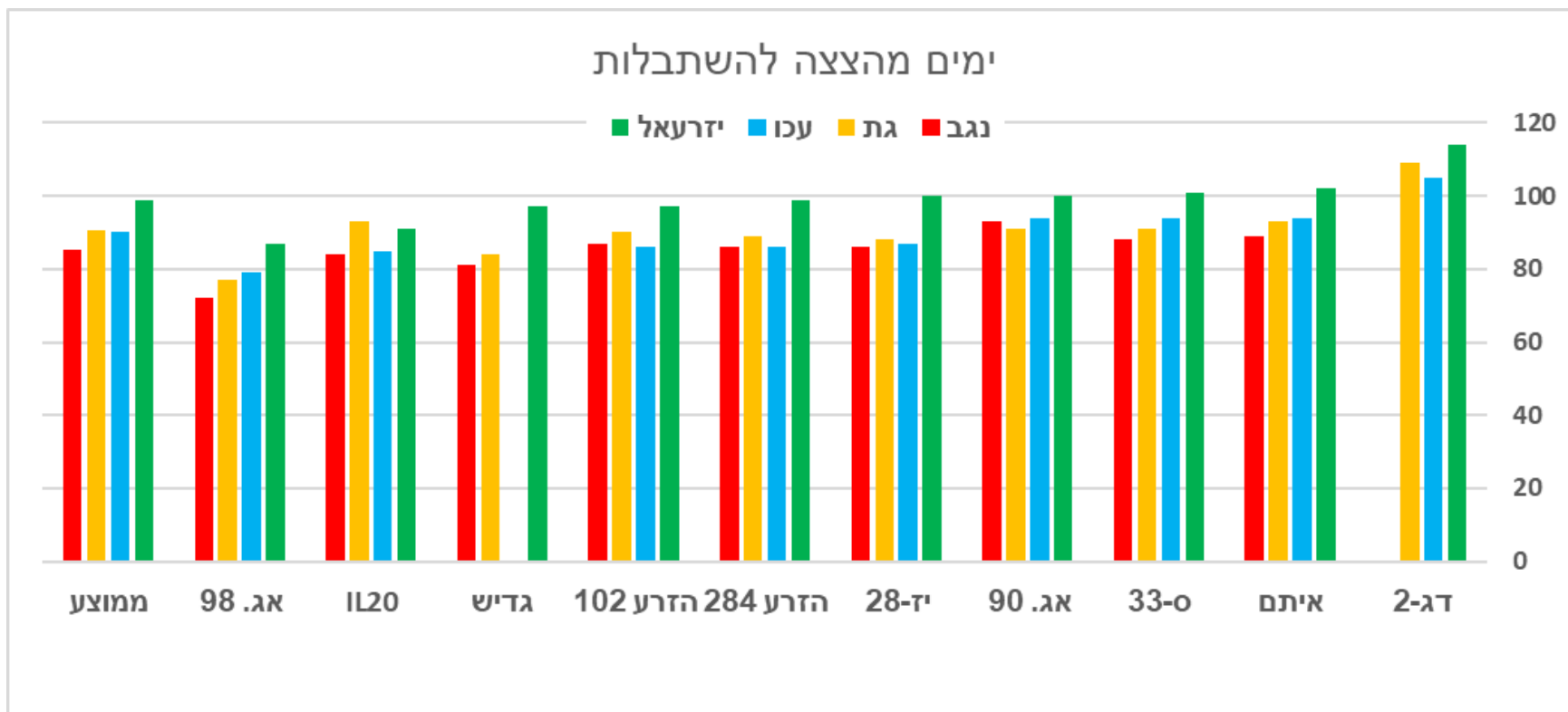
421



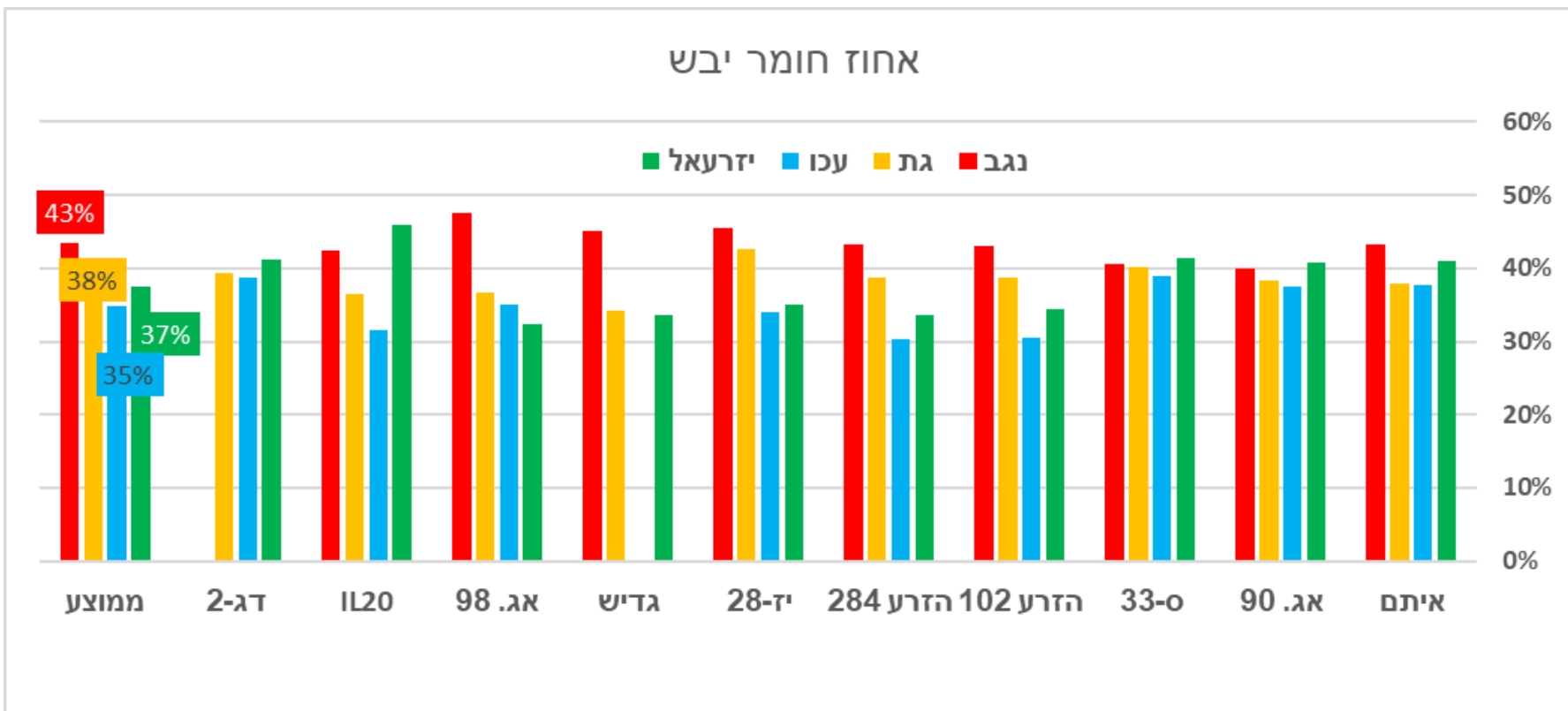
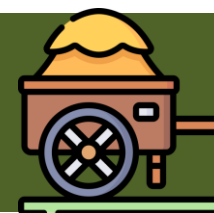
נגב –
בית
קמה

194

פנולוגיה



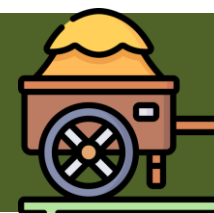
אחוז חומר יבש



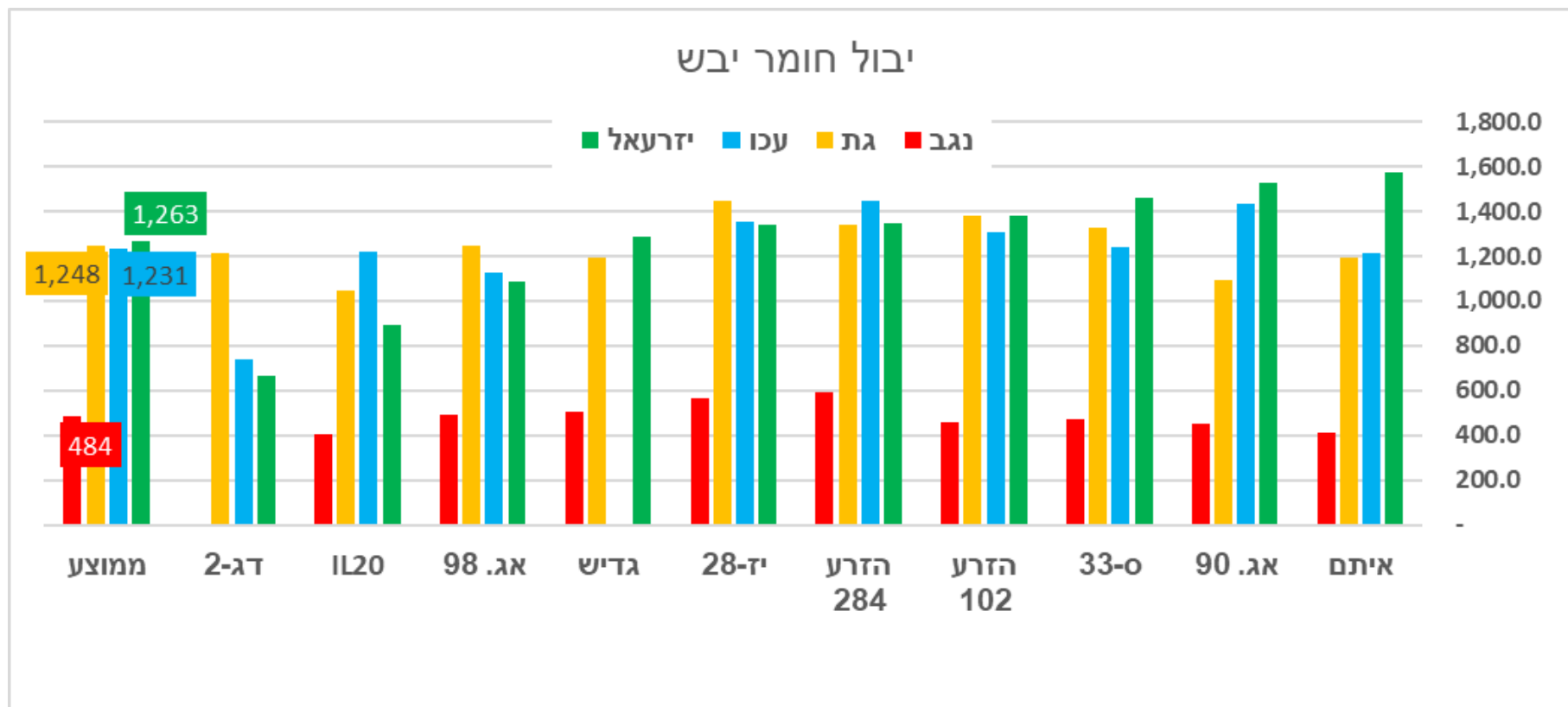
- הזנים נקצרו לפי קבוצות פנולוגיות – חלד"ג
- לאור תנאי מזג האוויר והחורף החם – זנים אפילים "הפכו" בכירים
- IL20 - משך מילוי גרגר ארוך ולכן



יבול חומר יבש



יזרעאל – 1,263 ק"ג/ד'
עכו – 1,231 ק"ג/ד'
גת – 1,248 ק"ג/ד'
נגב (בית קמה) – 484 ק"ג/ד'





יבול חומר יבש - יזרעאל



יזרעאל – 1,263 ק"ג/ד'

עכו – 1,231 ק"ג/ד'

גת – 1,248 ק"ג/ד'

נגב (בית קמה) – 491 ק"ג/ד'

יבול חומר יבש (ק"ג/ד')		זן
1,574	A	איתם
1,528	A	אג. 90
1,461	AB	ס-33
1,379	AB	הזרע 102
1,348	AB	הזרע 284
1,346	AB	רגב
1,339	AB	יז-28
1,284	AB	גדיש
1,084	BC	אג. 98
892	CD	IL20
663	D	דג-2
1,263.4		ממוצע



יבול חומר יבש - עכו

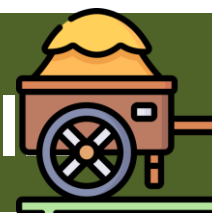


יזרעאל – 1,263 ק"ג/ד'
עכו – 1,231 ק"ג/ד'
גת – 1,248 ק"ג/ד'
נגב (בית קמה) – 491 ק"ג/ד'

יבול חומר יבש (ק"ג/ד')		זן
1,444.8	A	הזרע 284
1,430.6	A	אג. 90
1,353.2	A	יז-28
1,308.8	A	הזרע 102
1,238.7	A	ס-33
1,217.8	A	IL20
1,211.1	A	איתם
1,128.9	A	אג. 98
741.8	B	דג-2
1,230.6		ממוצע



יבול חומר יבש – משקי דרום



יזרעאל – 1,263 ק"ג/ד'
עכו – 1,231 ק"ג/ד'
גת – 1,248 ק"ג/ד'
נגב (בית קמה) – 491 ק"ג/ד'

יבול חומר יבש ק"ג		זן/קו
1447.4	A	יז 28
1376.8	A	הזרע 102
1338.5	A	הזרע 284
1328.1	A	ס 33
1245.3	A	אג. 98
1212.7	A	דג 2
1195.9	A	גדיש
1193.8	A	איתם
1166.7	A	יוגב
1092.3	A	אג. 90
1045.8	A	IL20
1240.3		ממוצע



יבול חומר יבש – נגב



יבול חומר יבש (ק"ג/ד')		זן
595	A	הזרע 284
563	AB	יז 28
553	AB	עומר
505	AB	גדיש
496	AB	עמית
490	AB	אג. 98
472	AB	ס 33
460	AB	הזרע 102
454	AB	אג. 90
411	B	איתם
405	B	IL20
491.4		ממוצע

יזרעאל – 1,263 ק"ג/ד'

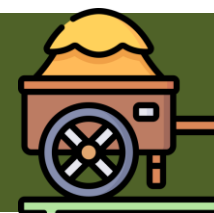
עכו – 1,231 ק"ג/ד'

גת – 1,248 ק"ג/ד'

נגב (בית קמה) – 491 ק"ג/ד'



הרכב כימי 2023



בני דרום

עמילן	aNDFom	חלבון כללי	זן
7	51	11	גדיש
6	53	11	יוגב (1007)
7	51	11	אג. 90
8	51	11	אג. 98
6	53	10	הזרע 102
8	52	10	איתם
7	52	11	הזרע 284
7	51	11	33-ס
6	53	11	יז-28
7	52	11	IL20

יזרעאל

עמילן	aNDFom	חלבון כללי	זן
7	50	12	גדיש
7	50	11	יוגב (1007)
6	54	11	אג. 90
5	51	11	אג. 98
8	50	10	הזרע 102
6	54	10	איתם
8	51	11	הזרע 284
7	52	11	33-ס
7	53	10	יז-28
7	53	11	IL20

מסקנות



הזן יז 28
הצטיין
ביבול
שנה
שלישית –
בעיקר
בדרום

נטיה
לרביצה –
יז 0,28 –
33, דג-2
ואיתם

זנים
אפילים

קווים
חדשים –
אג.90
הזרע284

2011 – לא
נמצא
מתאים
כגידול
מספוא –
תקופת
מילוי
גרגר
ארוכה

מילוי
גרגר

תנאי
השנה –
יתרון
לזנים
אפילים



מסקנות



הזן יז 28 הצטיין
ביבול שנה שלישית
– בעיקר בדרום



מסקנות



נטיה לרביצה – יז
28, 33-ס, דג-2,
איתם

מסקנות



**זנים אפילים -
תנאי השנה
השפיעו על ימי
צבירת היבול
והתפצלות**

מסקנות



קווים חדשים –
אג.90 הזרע284

מסקנות



IL20 – לא נמצא
מתאים כגידול
מספוא – תקופת
מילוי גרגר ארוכה

מסקנות

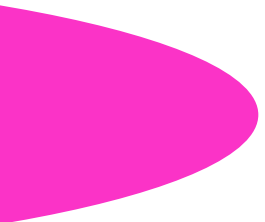
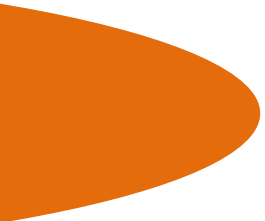
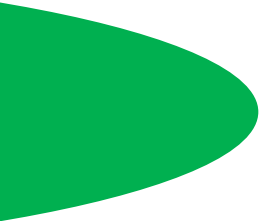
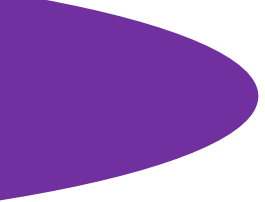


מילוי גרגר –
תקופת מילוי
בחורף חם

מסקנות



תנאי השנה –
יתרון לזנים אפילים



תודה

