



שירות  
ההדרכה והמקצוע  
(שה"מ)

משרד  
החקלאות  
וביטחון המזון



# מבחני זנים חיטה לגרעינים

חורף 2023-24

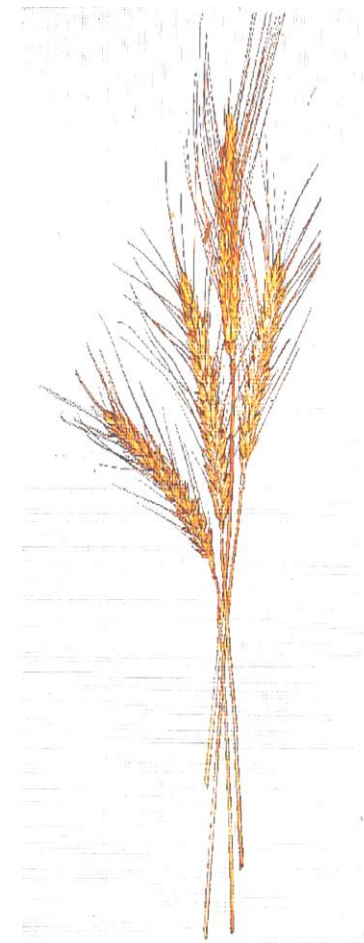
כנס הצגת  
מחקרי פלחה  
חורף

איציק אברבנאל  
ממ"ר תבואות חורף שה"מ



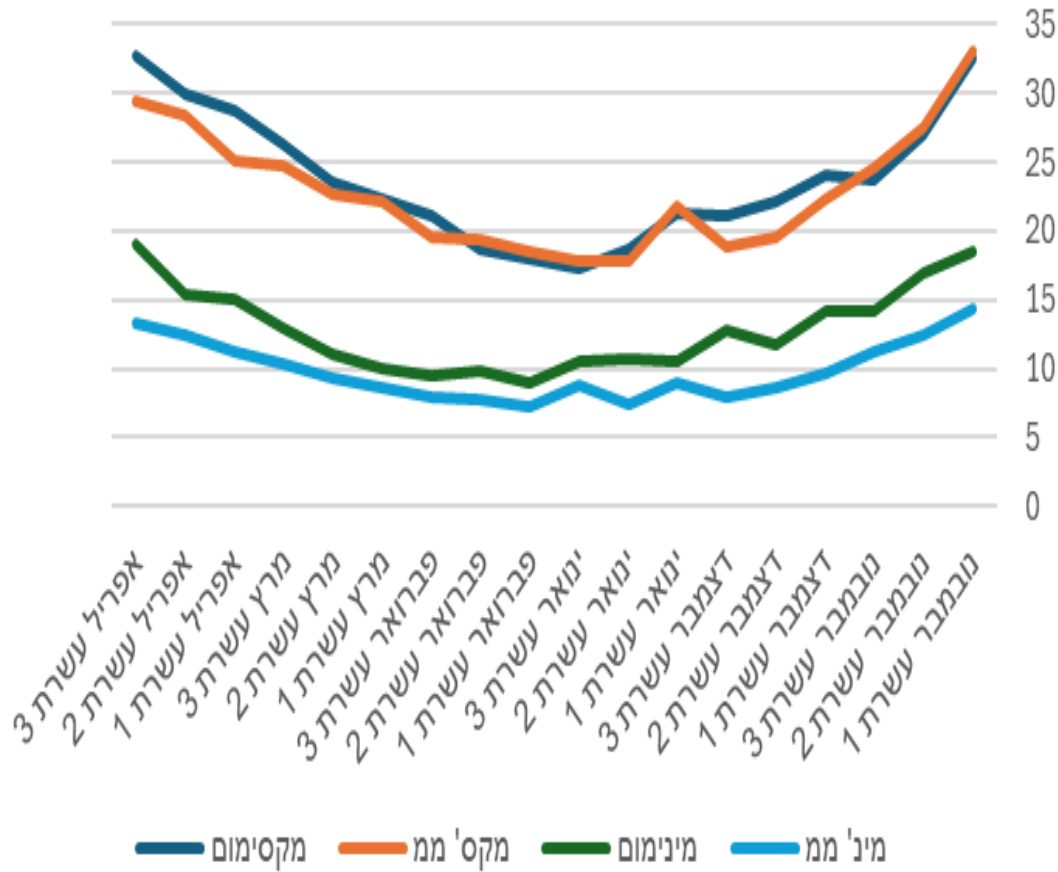
## מאפייני חורף 2023-24

- שנה חמה מהמוצע לאורך כל החורף
- גשם מעל הממוצע בצפון ובצורת בדרום.
- גשם מוקדם מנביט בסוף נובמבר ואחריו הפסקת גשמים.
- רצף גשם ארוך, דצמבר- פברואר, אחריו שני גלי גשם טובים.
- אביב הפכפך- חם מעל הממוצע בחודשים מרס ואפריל יחד עם גלי גשם משמעותיים.
- מחלות, קימחון, ספטוריה, וחלדונות הופיעו מוקדם.

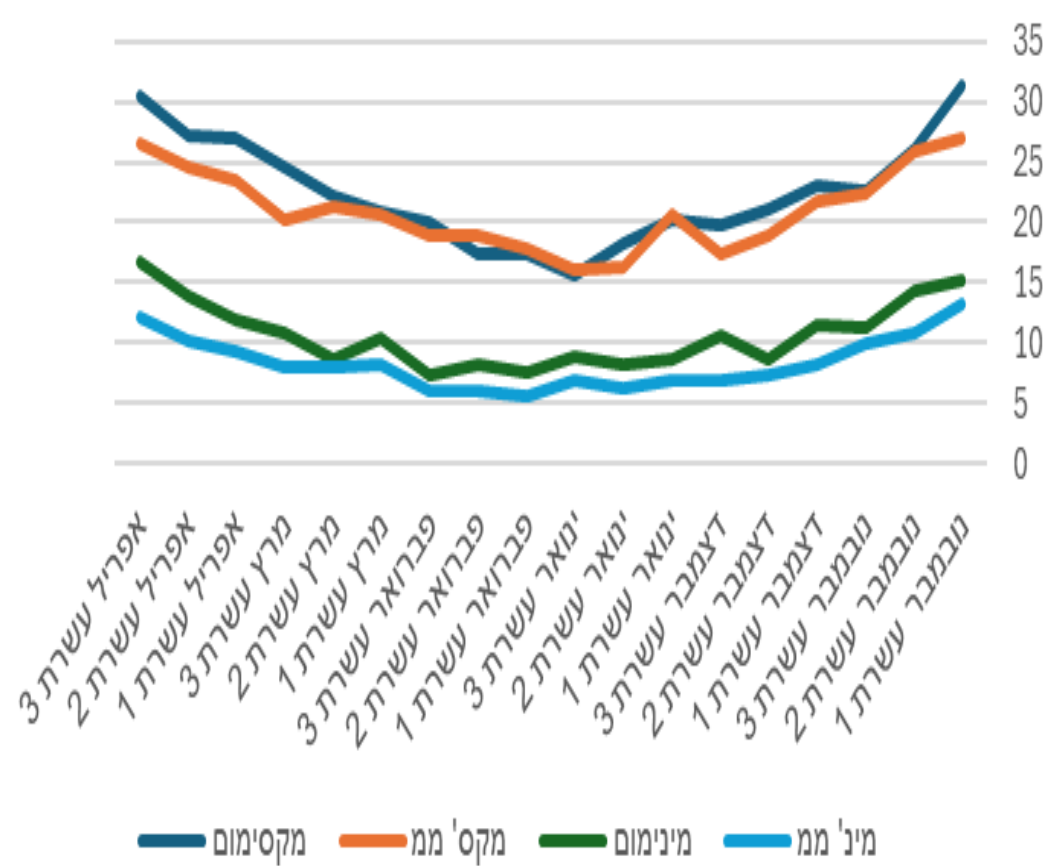


# מאפייני חורף 2023-24

## חוות עדן

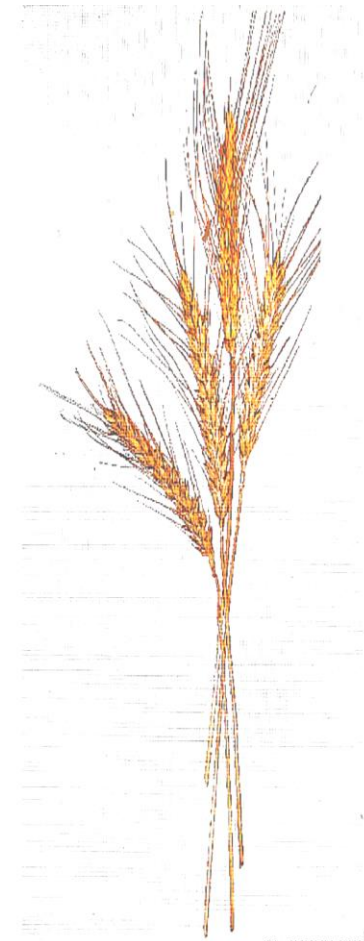


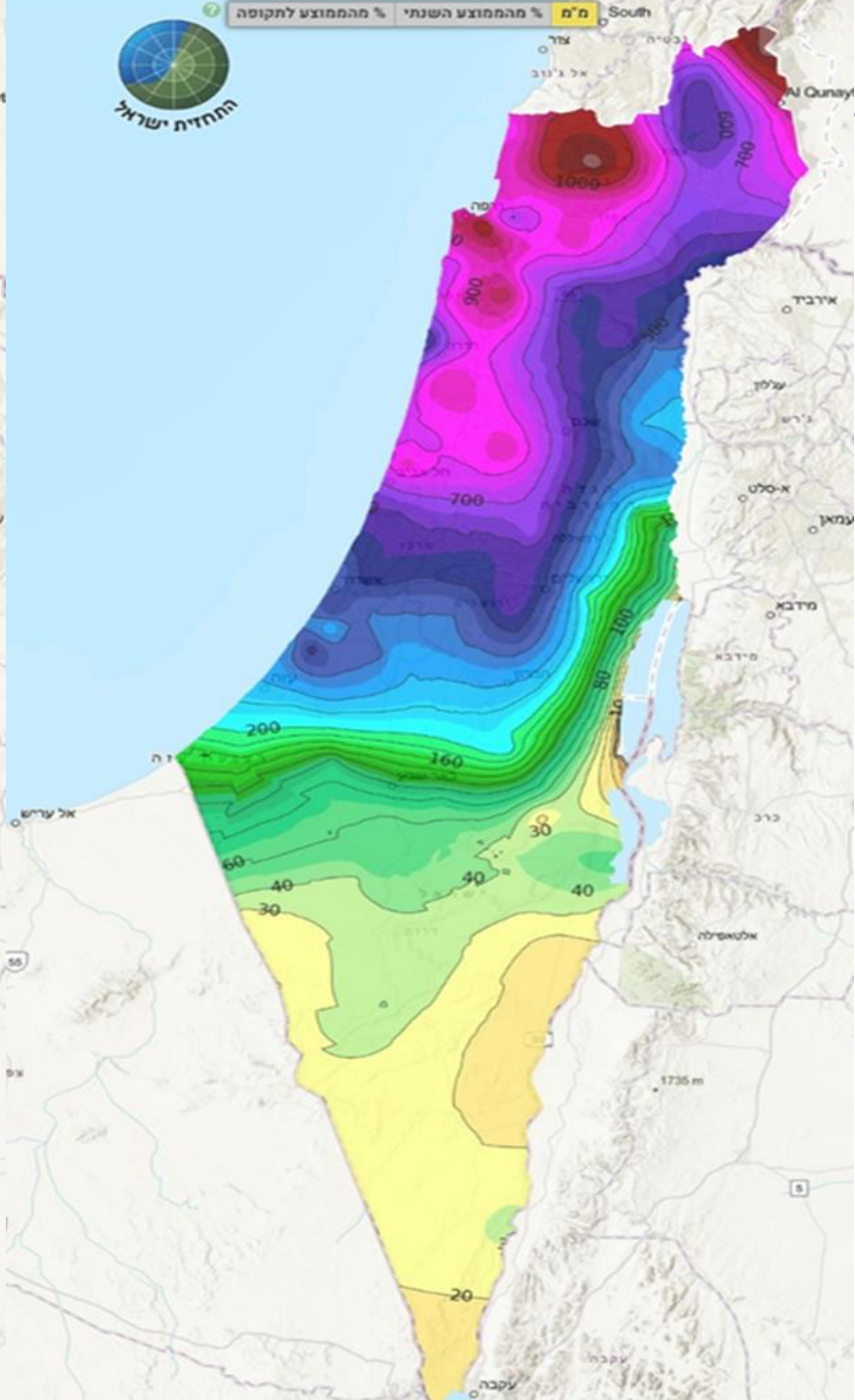
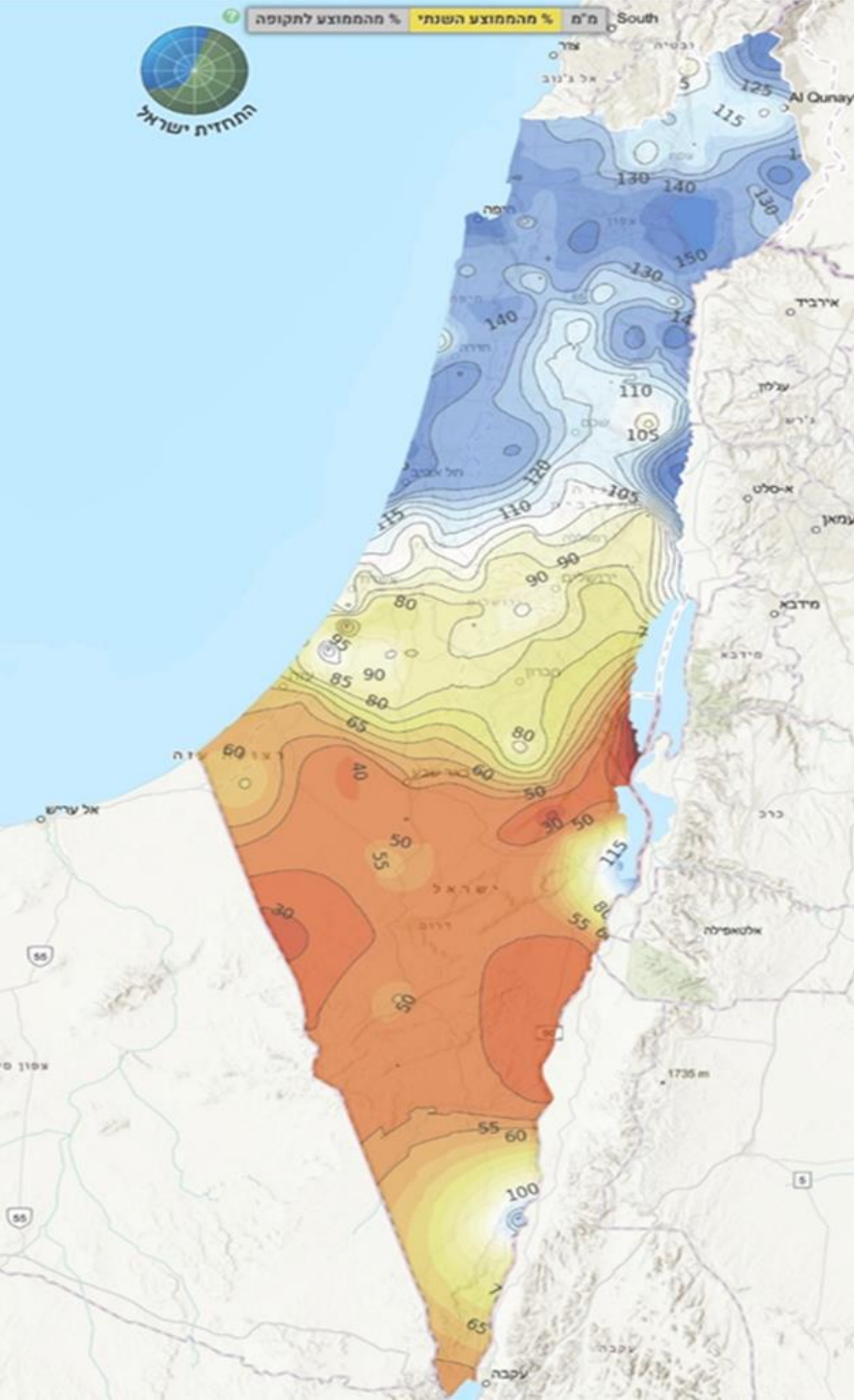
## ניר העמק



## מאפייני חורף 2023-24

- שנה חמה מהממוצע לאורך כל החורף
- **גשם מעל הממוצע בצפון ובצורת בדרום.**
- גשם מוקדם מנביט בסוף נובמבר ואחריו הפסקת גשמים.
- רצף גשם ארוך, דצמבר- פברואר, אחריו שני גלי גשם טובים.
- אביב הפכפך- חם מעל הממוצע בחודשים מרס ואפריל יחד עם גלי גשם משמעותיים.
- מחלות, קימחון, ספטוריה, וחלדונות הופיעו מוקדם.





שירות  
ההדרכה והמקצוע  
(שה"מ)

משרד  
החקלאות  
וביטחון המזון



# מזג אויר



with 200000



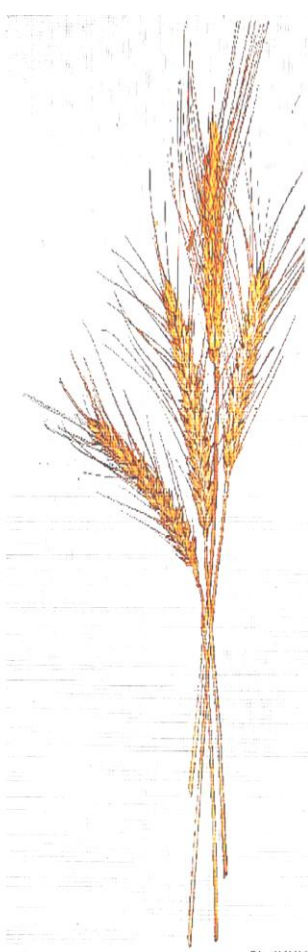
## מאפייני חורף 2023-24

- שנה חמה מהממוצע לאורך כל החורף
- גשם מעל הממוצע בצפון ובצורת בדרום.
- **גשם מוקדם מנביט בסוף נובמבר ואחריו הפסקת גשמים.**
- רצף גשם ארוך, דצמבר- פברואר, אחריו שני גלי גשם טובים.
- אביב הפכפך- חם מעל הממוצע בחודשים מרס ואפריל יחד עם גלי גשם משמעותיים.
- מחלות, קימחון, ספטוריה, וחלדונות הופיעו מוקדם.



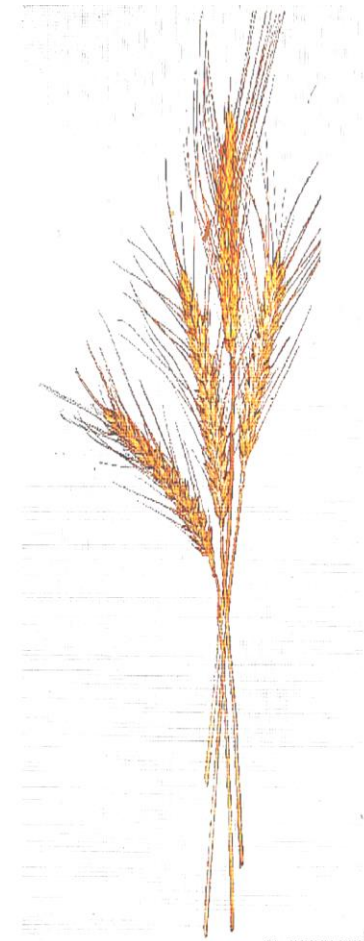
כפר בלום	ניר העמק	חוות עדן	נגבה	חוות הבשור	באר שבע	
1	0	0	0	0	0	נובמבר עשרת 1
63	85	37	38	66	14	נובמבר עשרת 2
13	5	8	22	2	4	נובמבר עשרת 3
19	11	9	5	6	10	דצמבר עשרת 1
14	11	12	32	24	18	דצמבר עשרת 2
73	85	25	12	0	0	דצמבר עשרת 3
9	7	3	31	1	4	ינואר עשרת 1
76	59	26	59	5	1	ינואר עשרת 2
133	156	93	106	17	36	ינואר עשרת 3
50	70	40	35	5	3	פברואר עשרת 1
46	92	54	35	6	9	פברואר עשרת 2
0	1	1	6	0	3	פברואר עשרת 3
9	9	6	5	1	2	מרס עשרת 1
36	33	34	14	5	3	מרס עשרת 2
1	0	0	0	0	0	מרס עשרת 3
57	20	28	12	2	7	אפריל עשרת 1
0	0	0	0	0	0	אפריל עשרת 2
8	1	0	0	0	0	אפריל עשרת 3
3	1	2	1	12	2	מאי עשרת 1
1	0	0	0	0	0	מאי עשרת 2
612	646	378	413	152	116	

# גשם 2023-24



## מאפייני חורף 2023-24

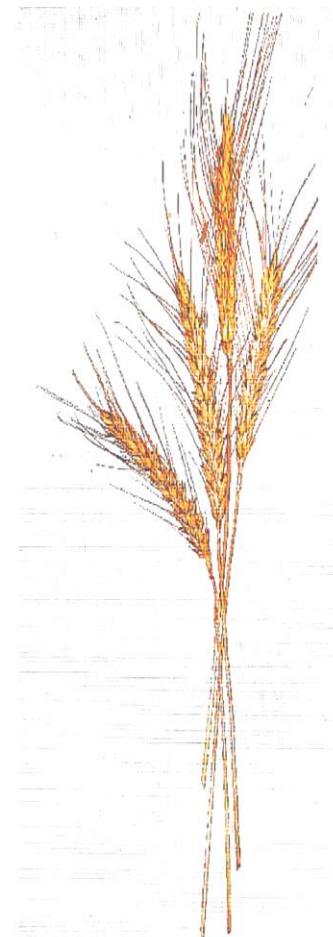
- שנה חמה מהממוצע לאורך כל החורף  
גשם מעל הממוצע בצפון ובצורת בדרום.  
גשם מוקדם מנביט בסוף נובמבר ואחריו הפסקת גשמים.  
**רצף גשם ארוך, דצמבר- פברואר, אחריו שני גלי גשם טובים.**  
אביב הפכפך- חם מעל הממוצע בחודשים מרס ואפריל יחד עם גלי גשם  
משמעותיים.  
מחלות, קימחון, ספטוריה, וחלדונות הופיעו מוקדם.





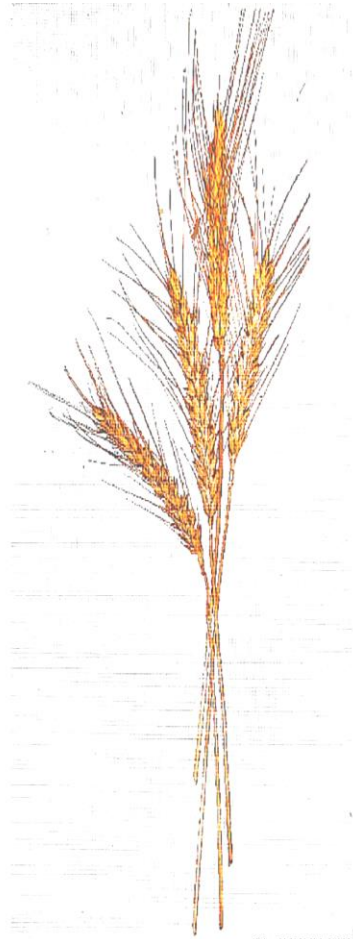
כפר בלום	ניר העמק	חוות עדן	נגבה	חוות הבשור	באר שבע	
1	0	0	0	0	0	נובמבר עשרת 1
63	85	37	38	66	14	נובמבר עשרת 2
13	5	8	22	2	4	נובמבר עשרת 3
19	11	9	5	6	10	דצמבר עשרת 1
14	11	12	32	24	18	דצמבר עשרת 2
73	85	25	12	0	0	דצמבר עשרת 3
9	7	3	31	1	4	ינואר עשרת 1
76	59	26	59	5	1	ינואר עשרת 2
133	156	93	106	17	36	ינואר עשרת 3
50	70	40	35	5	3	פברואר עשרת 1
46	92	54	35	6	9	פברואר עשרת 2
0	1	1	6	0	3	פברואר עשרת 3
9	9	6	5	1	2	מרס עשרת 1
36	33	34	14	5	3	מרס עשרת 2
1	0	0	0	0	0	מרס עשרת 3
57	20	28	12	2	7	אפריל עשרת 1
0	0	0	0	0	0	אפריל עשרת 2
8	1	0	0	0	0	אפריל עשרת 3
3	1	2	1	12	2	מאי עשרת 1
1	0	0	0	0	0	מאי עשרת 2
612	646	378	413	152	116	

# גשם 2023-24



## מאפייני חורף 2023-24

- שנה חמה מהממוצע לאורך כל החורף
- גשם מעל הממוצע בצפון ובצורת בדרום.
- גשם מוקדם מנביט בסוף נובמבר ואחריו הפסקת גשמים.
- רצף גשם ארוך, דצמבר- פברואר, אחריו שני גלי גשם טובים.
- אביב הפכפך- חם מעל הממוצע בחודשים מרס ואפריל**
- יחד עם גלי גשם משמעותיים.**
- מחלות, קימחון, ספטוריה, וחלדונות הופיעו מוקדם.



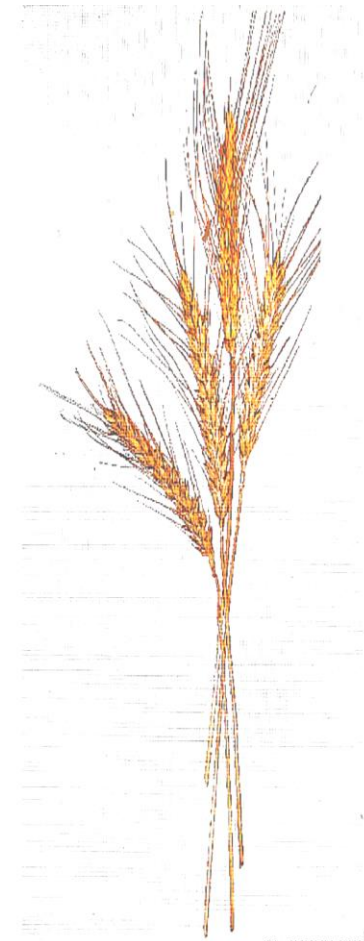
כפר בלום	ניר העמק	חוות עדן	נגבה	חוות הבשור	באר שבע	
1	0	0	0	0	0	נובמבר עשרת 1
63	85	37	38	66	14	נובמבר עשרת 2
13	5	8	22	2	4	נובמבר עשרת 3
19	11	9	5	6	10	דצמבר עשרת 1
14	11	12	32	24	18	דצמבר עשרת 2
73	85	25	12	0	0	דצמבר עשרת 3
9	7	3	31	1	4	ינואר עשרת 1
76	59	26	59	5	1	ינואר עשרת 2
133	156	93	106	17	36	ינואר עשרת 3
50	70	40	35	5	3	פברואר עשרת 1
46	92	54	35	6	9	פברואר עשרת 2
0	1	1	6	0	3	פברואר עשרת 3
9	9	6	5	1	2	מרס עשרת 1
36	33	34	14	5	3	מרס עשרת 2
1	0	0	0	0	0	מרס עשרת 3
57	20	28	12	2	7	אפריל עשרת 1
0	0	0	0	0	0	אפריל עשרת 2
8	1	0	0	0	0	אפריל עשרת 3
3	1	2	1	12	2	מאי עשרת 1
1	0	0	0	0	0	מאי עשרת 2
612	646	378	413	152	116	

# גשם 2023-24



## מאפייני חורף 2023-24

- שנה חמה מהממוצע לאורך כל החורף
- גשם מעל הממוצע בצפון ובצורת בדרום.
- גשם מוקדם מנביט בסוף נובמבר ואחריו הפסקת גשמים.
- רצף גשם ארוך, דצמבר- פברואר, אחריו שני גלי גשם טובים.
- אביב הפכפך- חם מעל הממוצע בחודשים מרס ואפריל יחד עם גלי גשם משמעותיים.
- **מחלות, קימחון, ספטוריה, וחלדונות הופיעו מוקדם.**



# מחלות / פטריות עלים בחיטה חורף 2023-24

ספטוריה	קימחון	חילדון עלה	חילדון צהוב	זן
2	0	1.5	4	עומר
0.5	0.25	1	2.5	גדרה
0	1.75	1.75	0.25	גדיש
0.75	1.75	0.25	1	הז. 242
0.5	0.5	0	1.25	הז. 223
0	1	0.5	1.25	הז. 543
0.5	0.5	0	2.25	רפ. 5
0	0.75	0	1.5	ס. 35
0.5	0.75	1.25	0.75	רנמ. 2
1.5	2	2	1	אג. 91
0	0	0.75	3.5	אג. 97
0	0.5	0.25	0.5	אג. 99
0	0.25	0.5	0.75	נילי
0	1	0	2	איתם
0	0.35	0.25	1.5	יוגב
0	0.5	3	0.5	עמית
0	1.5	0	2.25	רגב
0.32	0.81	0.74	1.50	ממוצע



# זנים במבחן 2023-24

שם הזן	שם מטפח	חברת טיפוח	יצרן זרעים	שנים במבחן	הערות
עומר	א. יעקובס	אגריזרה	אגריזרה	יותר מ- 3	זן השוואה בכיר
גזרה	א. יעקובס	אגריזרה	אגריזרה	יותר מ- 3	זן השוואה בינוני
גדיש	א. מידן	הזרע 1939	הזרע 1939	יותר מ- 3	זן השוואה אפיל
הז. 223	א. מידן	הזרע 1939	הזרע 1939	2	במבחן
הז. 242	א. מידן	הזרע 1939	הזרע 1939	3	במבחן
הז 343	א. מידן, א. הירשמן	הזרע 1939	הזרע 1939	1	במבחן
הז 543	א. מידן, א. הירשמן	הזרע 1939	הזרע 1939	1	במבחן
אג. 91	א. הירשמן	אגריזרה	אגריזרה	3	במבחן
אג. 97	א. הירשמן	אגריזרה	אגריזרה	2	במבחן
אג. 99	א. הירשמן, ע. בוטבול	אגריזרה	אגריזרה	1	במבחן
רפ. 5	ר. בן דוד, כ. נאשף	מכון וולקני	זרעים דליה	2	במבחן
רנמ. 2	ר. בן דוד, כ. נאשף	מכון וולקני	זרעים דליה	2	במבחן
ס. 35	ר. בן דוד, כ. נאשף	מכון וולקני	זרעים דליה	1	במבחן
רב. 2	ר. בן דוד, כ. נאשף	מכון וולקני	זרעים דליה	יותר מ- 3	במבחן
עמית	א. הירשמן	אגריזרה	אגריזרה	יותר מ- 3	בחירת מדריך
יובל	א. יעקובס	אגריזרה	אגריזרה	יותר מ- 3	בחירת מדריך
כיתאין	א. הירשמן	אגריזרה	אגריזרה	יותר מ- 3	בחירת מדריך
יוגב	א. מידן	הזרע 1939	הזרע 1939	יותר מ- 3	בחירת מדריך
רגב	א. הירשמן	אגריזרה	אגריזרה	יותר מ- 3	בחירת מדריך
איתם	א. מידן	הזרע 1939	הזרע 1939	יותר מ- 3	בחירת מדריך
נגב	א. מידן, י. עצמון	הזרע 1939	הזרע 1939	יותר מ- 3	בחירת מדריך
נילי	א. הירשמן	אגריזרה	אגריזרה	יותר מ- 3	בחירת מדריך



# ימים להשתבלות 2021-22

אגמון החולה	עמק יזרעאל	תימורים	בארי	חוות עדן	שובל	זן
		92	85		77	א.ג. 91
					81	יובל
104	98	93	91		83	עמית
100	95	92	90	84	85	ר.ב. 2
105	101	95	93	96	85	ש. 4632
107	97	94	93	86	86	גדרה
106	102	93	92	86	87	עומר
111	101	94	94	85	88	א.ג. 87
		94	96		94	ה.ז. 223
		95	94		95	ה.ז. 24
		97	96		96	כיתאין
115	104	95	99	95	97	ס 321
118	105	101	101	96	101	גדיש
118	106	101	103	95	102	נילי (83)
117	105	99	100	91	103	ר.פ. 5
115	104	100	103	95	103	ה.ז. 242
113	103	99	100	91		יוגב (1007)
				92		נגב
112	101			93		ה.ז. 115
117	105			96		ה.ז. 134
119	105			103		א.ג. 90
120	110	103				רגב (78)



# ימים להשתבלות 2022-23



אגמון החולה	בית קמה	יזרעאל	רעים	חוות עדן	גת	זן
07-12-22	? 26-11-22	04-12-22	21-11-22	02-12-22	02-12-22	תאריך נביטה
81	86	72	61	61	59	אג. 91
84	93		67			עמית
89	91	77	69	69	63	רב. 2
87	94	83	84	75	70	עומר
87						זהיר
106	96	83	122	79	72	גדרה
91	96	83	100	71	73	רנב. 2
92	98	84	83	76	73	הז. 223
	98		100		73	אג. 97
	96		121		74	כיתאין
89	97	82	78	72	75	אג. 87
85	97	88	89	84	77	ש. 4632
108	98	88	99	81	76	רפ. 5
96	100	89	125	83	77	גדיש
109	98	90	121	84	77	הז. 115
95		92	100	83	79	יוגב
96		93		84		נילי
				86		נגב
97	82	93				רגב
	91					יובל
	102		100			מגל
	102					תשרי
97		93		87		אג. 98
98	105	93	122	87	81	הז. 242
	105				85	איתם



# ימים להשתבלות 2023-24



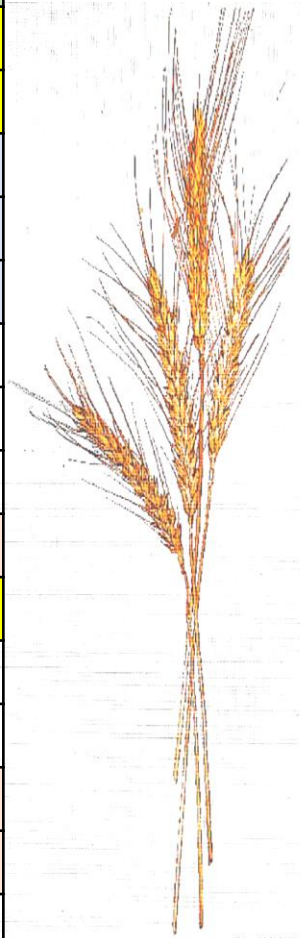
ממוצע	אגמון החולה	עמק יזרעאל	רעים	גת	חוות עדן	בית קמה	
60						60	יובל
68			73			62	רב 2
68	80	77	67	64	58	60	אג. 91
72			74			70	כיתאין
74	87		70	75		63	עמית
77	85	87	73	75	78	64	עומר
78	87	88	76	76	72	68	גדרה
78	86	89	80	77	66	72	אג. 97
78	78		83	80		72	הז 343
82	92	89	81	80	82	69	רנמ. 2
83					83		נגב
86	96	97	87	83	71	80	גדיש
86	96	99		85	65		רגב
87	96	95	82	82	84	80	אג. 99
87	103	91	84	81	80	80	הז. 242
88	95	96	88	85	77	85	הז. 223
88	96	95	85	84		79	רפ. 5
88	94	94	90	83	80		יוגב
89	94	91			83		הז 543
90	97	105	92	90	68	86	ס. 35
92	97	98			82		נילי
93	98	99			82		איתם
82	92	93	80	80	76	72	ממוצע

# גובה

אגמון החולה		עמק יזרעאל		חוות עדן		גת		רעים		בית קמה	
	אג. 91	120	איתם	104	אג. 97	101	הז. 343	99	יוגב	91	רפ. 5
ר	אג. 97	115	הז. 543	100	הז. 543	101	עומר	94	רפ. 5	90	הז. 343
ב	אג. 99	114	יוגב	96	יוגב	101	יוגב	94	הז. 343	90	הז. 223
י	איתם	113	אג. 99	94	הז. 223	97	רנמ. 2	92	הז. 223	88	אג. 97
צ	גדיש	113	הז. 223	92	רפ. 5	97	אג. 97	92	ס. 35	88	אג. 99
ה	גדרה	111	ס. 35	92	הז. 242	95	רפ. 5	92	אג. 97	88	עומר
	הז. 223	111	רפ. 5	91	נגב	95	אג. 99	91	אג. 99	87	הז. 242
ע	הז. 242	110	רנמ. 2	91	רנמ. 2	93	רגב	90	עומר	87	ס. 35
ק	הז. 543	106	גדיש	91	ס. 35	93	גדרה	90	רב 2	84	רב 2
ב	יוגב	106	עומר	90	עומר	92	גדיש	89	גדיש	82	גדיש
	נילי	105	גדרה	89	נילי	90	הז. 242	87	הז. 242	81	רנמ. 2
ג	ס. 35	105	הז. 242	87	אג. 99	90	ס. 35	86	גדרה	80	גדרה
ש	עומר	104	אג. 97	86	גדרה	88	הז. 223	84	כיתאין	79	יובל
מ	עמית	104	רגב	83	גדיש	87	עמית	84	רנמ. 2	76	כיתאין
י	רגב	103	נילי	81	רגב	85	אג. 91	79	אג. 91	76	עמית
ס	רנמ. 2	94	אג. 91	80	אג. 91			79	עמית	74	אג. 91
	רפ. 5									73	מגל
	ממוצע	108	ממוצע	90	ממוצע	94	ממוצע	89	ממוצע	83	ממוצע



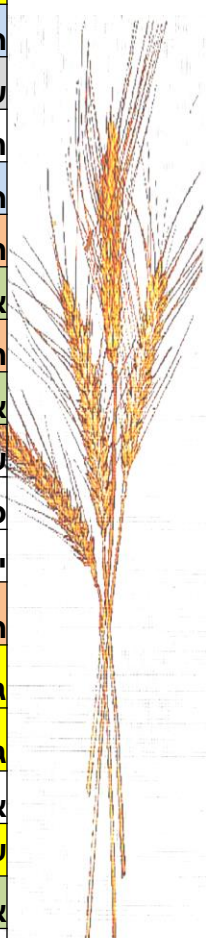
# רביצה



אגמון החולה		עמק יזרעאל			חוות עדן			גת		רעים		בית קמה	
	איתם	א	4.6	אג. 91	א	5.0	עומר	0	אג. 91	0	אג. 91	0	אג. 91
ר	הז. 223	אב	4.3	עומר	ב	3.7	גדרה	0	אג. 97	0	אג. 97	0	אג. 97
ב	אג. 99	אב	4.0	גדרה	ג	1.4	נגב	0	אג. 99	0	אג. 99	0	אג. 99
י	יוגב	אב	4.0	רנמ. 2	גד	0.6	יוגב	0	גדיש	0	גדיש	0	גדיש
צ	רפ. 5	אבג	3.8	הז. 223	ד	0.4	ס. 35	0	גדרה	0	גדרה	0	גדרה
ה	אג. 91	אבגד	3.4	אג. 97	ד	0.3	הז. 242	0	הז. 343	0	הז. 343	0	הז. 343
	נילי	אבגד	3.3	הז. 543	ד	0.3	הז. 543	0	הז. 223	0	הז. 223	0	הז. 223
ע	הז. 242	בגדה	3.1	יוגב	ד	0.2	גדיש	0	הז. 242	0	הז. 242	0	הז. 242
ק	רנמ. 2	בגדה	2.9	נילי	ד	0.2	אג. 91	0	יוגב	0	יוגב	0	יובל
ב	עומר	גדה	2.4	הז. 242	ד	0.1	אג. 97	0	ס. 35	0	כיתאין	0	כיתאין
	הז. 543	גדה	2.3	גדיש	ד	0.1	הז. 223	0	עומר	0	ס. 35	0	מגל
ג	רגב	גדה	2.3	רפ. 5	ד	0.1	נילי	0	עמית	0	עומר	0	ס. 35
ש	ס. 35	דהו	2.0	אג. 99	ד	0.0	רנמ. 2	0	רגב	0	עמית	0	עומר
מ	גדרה	הו	1.7	איתם	ד	0.0	אג. 99	0	רנמ. 2	0	רב 2	0	עמית
י	אג. 97	הו	1.7	ס. 35	ד	0.0	רפ. 5	0	רפ. 5	0	רנמ. 2	0	רב 2
ס	גדיש	ו	0.5	רגב	ד	0.0	רגב			0	רפ. 5	0	רנמ. 2
	עמית											0	רפ. 5
	ממוצע		3	ממוצע		1	ממוצע	0	ממוצע	0	ממוצע	0	ממוצע



# יבול 22-23

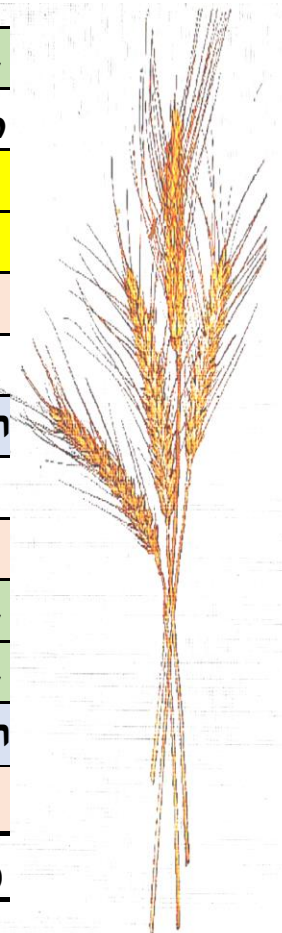


מחשבים

		החולה		יזרעאל		חוות עדן		(5 בלוקים)		גת		רעים		בית קמה			
	יבול ק"ג/ד'	זן		יבול ק"ג/ד'	זן	יבול ק"ג/ד'	זן	יבול ק"ג/ד'	זן	יבול ק"ג/ד'	זן	יבול ק"ג/ד'	זן	יבול ק"ג/ד'	זן		
א	989	הז. 242	א	1069	הז. 223	א	746	הז. 242	א	683	הז. 242	א	792	הז. 242	א	537	הז. 115
א	970	רנב. 2	א	1060	רגב	אב	717	הז. 115	א	665	הז. 115	אב	742	הז. 115	א	521	מגל
א	954	אג. 98	אב	1023	רפ. 5	אב	712	רפ. 5	א	614	הז. 223	אב	733	אג. 97	א	490	הז. 223
אב	950	רגב	אב	1006	הז. 242	אבג	678	אג. 98	א	596	יוגב	אב	726	רפ. 5	א	484	ש. 4632
אב	935	יוגב	אבג	999	אג. 98	אבג	675	גדיש	אב	574	רנב. 2	אב	725	יוגב	אב	450	תשרי
אב	932	הז. 115	אבגד	984	הז. 115	אבגד	659	הז. 223	אב	557	גדיש	אב	710	עמית	אב	445	הז. 242
אבג	931	רפ. 5	אבגד	972	יוגב	בגדה	636	יוגב	אב	552	ש. 4632	אב	700	רנב. 2	אב	428	רנב. 2
אבג	890	עמית	אבגדה	926	רנב. 2	בגדה	633	נגב	אב	541	אג. 97	אב	686	כיתאין	אב	421	אג. 97
אבג	886	הז. 223	בגדה	886	גדיש	גדה	615	ש. 4632	אב	533	רפ. 5	אב	678	גדיש	אב	420	רפ. 5
אבג	857	אג. 87	גדה	848	רב. 2	גדה	611	רנב. 2	אב	532	רגב	אב	677	הז. 223	אב	419	אג. 87
אבג	854	נילי	דהו	823	גדרה	גדה	606	נילי	אב	532	איתם	בג	654	רב. 2	אב	417	עמית
אבג	825	גדיש	הו	813	נילי	גדה	590	אג. 87	ב	441	כיתאין	בגד	646	אג. 87	אב	416	כיתאין
בג	818	רב. 2	הוז	781	ש. 4632	דהו	571	גדרה	ב	440	אג. 87	בגד	637	גדרה	אב	408	יובל
בג	817	זהיר	וז	710	אג. 87	הוז	552	רב. 2	ב	428	עומר	בגד	622	ש. 4632	אב	406	רב. 2
ג	763	ש. 4632	זח	651	עומר	וז	484	עומר	ב	428	גדרה	בגד	618	עומר	אב	405	גדיש
ג	762	גדרה	ח	518	אג. 91	ז	468	אג. 91	ב	426	רב. 2	גד	527	אג. 91	אב	404	גדרה
ג	713	אג. 91							ג	210	אג. 91	ד	519	מגל	אב	395	איתם
ג	699	עומר													אב	393	עומר
															ב	329	אג. 91
	864	ממוצע		879	ממוצע		622	ממוצע		670	ממוצע		670	ממוצע		431	ממוצע



# יבול 23-24



אגמון החולה		עמק יזרעאל			חוות עדן			גת		רעים			בית קמה			
714	עמית	א	869	רגב	א	735	רגב	א	615	רגב	א	496	אג. 97	א	301	גדרה
610	אג. 99	אב	783	אג. 99	ב	647	ס. 35	אב	591	אג. 99	אב	469	הז. 223	א	296	הז. 242
578	נילי	בג	762	ס. 35	ב	632	הז. 543	אב	591	אג. 97	אב	464	גדרה	א	296	רב 2
528	גדיש	בג	752	הז. 242	ב	631	הז. 242	אב	585	רנמ. 2	אב	461	הז. 242	א	292	מגל
525	הז. 242	בגד	725	איתם	בג	610	יוגב	אבג	573	רפ. 5	אב	457	הז. 343	א	292	אג. 97
520	אג. 97	בגדה	705	רפ. 5	בגד	603	רפ. 5	אבגד	565	עמית	אב	454	כיתאין	א	283	כיתאין
508	הז. 543	בגדהו	692	הז. 223	בגד	598	הז. 223	אבגד	565	הז. 223	אב	444	גדיש	א	280	עומר
505	ס. 35	בגדהו	687	הז. 543	בגד	598	אג. 97	אבגד	563	הז. 343	אב	442	רפ. 5	אב	273	גדיש
503	יוגב	גדהו	683	יוגב	בגדה	593	אג. 99	אבגד	557	גדרה	אב	439	יוגב	אב	273	רפ. 5
491	גדרה	גדהו	677	גדיש	גדהו	538	נגב	בגדה	550	הז. 242	אב	437	רב 2	אב	271	יובל
490	רגב	דהו	648	רנמ. 2	דהו	529	רנמ. 2	גדהו	522	גדיש	אב	432	רנמ. 2	אב	270	הז. 343
482	רפ. 5	דהו	645	אג. 97	הו	517	גדיש	דהו	507	עומר	אב	427	אג. 99	אב	268	עמית
440	אג. 91	דהו	635	גדרה	ו	486	נילי	הו	492	יוגב	אב	418	עומר	אב	264	רנמ. 2
437	רנמ. 2	הו	628	נילי	זח	435	גדרה	ו	483	ס. 35	אב	408	עמית	אב	259	אג. 91
425	איתם	ו	597	עומר	זח	410	אג. 91	ז	412	אג. 91	אב	404	ס. 35	אב	251	אג. 99
424	הז. 223	ז	587	אג. 91	ח	402	עומר				ב	382	אג. 91	אב	239	הז. 223
383	עומר													ב	214	ס. 35
504	ממוצע		692	ממוצע		560	ממוצע		544	ממוצע		439	ממוצע		271	ממוצע



# משקל ניפחי



אגמון החולה		עמק יזרעאל		חוות עדן		גת		רעים		בית קמה	
81.9	אג. 99	83.0	אג. 99	83.7	אג. 99	83.1	אג. 97	82.0	עומר	79.8	עומר
81.3	אג. 91	83.0	רגב	83.6	רפ. 5	82.9	אג. 91	81.9	רב 2	79.6	אג. 91
81.2	רגב	82.9	גדיש	83.3	רגב	82.8	עומר	81.7	אג. 97	78.7	יובל
81.2	עמית	82.8	איתם	83.0	נגב	82.7	רגב	81.5	כיתאין	78.4	רפ. 5
81.1	עומר	82.8	רפ. 5	82.8	ס. 35	82.6	רפ. 5	81.4	רפ. 5	78.2	רב 2
80.6	גדרה	82.7	אג. 91	82.8	יוגב	82.6	אג. 99	81.3	אג. 99	78.2	אג. 97
80.5	אג. 97	82.4	נילי	82.6	גדיש	82.5	גדיש	81.3	ס. 35	77.8	כיתאין
80.4	רפ. 5	82.2	עומר	82.4	הז. 543	82.4	הז. 242	80.9	גדיש	77.1	הז. 242
80.3	הז. 223	82.0	הז. 543	82.4	אג. 97	82.1	עמית	80.7	הז. 343	77.1	הז. 343
80.2	יוגב	81.9	יוגב	82.2	הז. 223	82.1	רנמ. 2	80.7	הז. 242	76.9	גדיש
79.6	הז. 543	81.7	ס. 35	81.9	נילי	82.0	הז. 343	80.6	יוגב	76.9	גדרה
79.6	גדיש	81.3	רנמ. 2	81.9	עומר	81.9	גדרה	80.5	גדרה	76.4	אג. 99
79.3	נילי	81.3	אג. 97	81.9	הז. 242	81.8	יוגב	80.5	רנמ. 2	75.9	ס. 35
79.3	איתם	81.1	גדרה	81.5	אג. 91	80.6	הז. 223	79.9	אג. 91	75.6	עמית
78.9	רנמ. 2	81.0	הז. 242	80.8	גדרה	80.4	ס. 35	79.6	הז. 223	75.4	רנמ. 2
78.7	הז. 242	80.8	הז. 223	79.6	רנמ. 2			79.2	עמית	73.9	הז. 223
77.2	ס. 35										
80.1	ממוצע	82.1	ממוצע	82.3	ממוצע	82.2	ממוצע	80.9	ממוצע	77.2	ממוצע



# משקל אלף

אגמון החולה		עמק יזרעאל		חוות עדן		גת		רעים		בית קמה	
50.3	הז. 242	56.8	הז. 223	58.1	הז. 223	55.7	הז. 343	48.6	הז. 343	36.3	יובל
49.6	הז. 223	54.8	הז. 543	58.0	הז. 242	54.1	הז. 223	46.5	הז. 242	34.2	רנמ. 2
48.7	עמית	54.8	הז. 242	57.2	רנמ. 2	50.7	רנמ. 2	45.2	הז. 223	33.9	עומר
48.5	יוגב	54.5	רנמ. 2	56.8	הז. 543	49.8	אג. 91	43.7	רנמ. 2	33.8	רב 2
47.5	רנמ. 2	54.1	יוגב	55.3	יוגב	48.0	עמית	43.4	רב 2	33.3	הז. 223
47.1	הז. 543	53.3	אג. 91	53.9	אג. 99	48.0	אג. 97	42.7	רפ. 5	33.3	אג. 91
46.6	רפ. 5	51.4	אג. 99	53.0	רפ. 5	47.6	הז. 242	42.6	יוגב	31.3	עמית
45.1	גדרה	50.5	רפ. 5	52.1	אג. 97	47.5	גדרה	42.6	אג. 99	31.1	רפ. 5
44.5	אג. 99	49.8	אג. 97	50.4	אג. 91	47.4	עומר	40.5	עומר	31.1	הז. 343
44.1	אג. 91	49.4	גדרה	49.6	גדיש	47.3	יוגב	39.2	אג. 97	31.0	הז. 242
43.1	עומר	48.4	עומר	49.2	נגב	47.0	אג. 99	38.8	גדיש	30.1	אג. 99
42.7	אג. 97	48.3	רגב	49.2	גדרה	45.9	רפ. 5	38.6	ס. 35	29.8	אג. 97
41.7	איתם	46.3	גדיש	48.7	עומר	44.1	רגב	38.1	עמית	29.6	כיתאין
41.2	גדיש	45.8	נילי	48.3	רגב	42.9	גדיש	37.5	גדרה	28.8	גדרה
40.8	נילי	44.6	ס. 35	47.1	נילי	37.8	ס. 35	36.8	כיתאין	28.7	גדיש
40.8	רגב	44.5	איתם	44.6	ס. 35			35.6	אג. 91	26.6	ס. 35
39.2	ס. 35										
44.8	ממוצע	50.4	ממוצע	52.0	ממוצע	47.6	ממוצע	41.3	ממוצע	31.4	ממוצע





# אחרון חלבון

אגמון החולה		עמק יזרעאל		חוות עדן		גת		רעים		בית קמה	
14.9	יוגב	13.0	גדרה	15.2	נילי	12.2	גדרה	14.8	ס. 35	14.9	ס. 35
14.6	רנמ. 2	12.7	רנמ. 2	14.9	גדיש	12.1	אג. 97	14.5	רנמ. 2	14.4	אג. 99
14.4	הז. 223	12.6	אג. 97	14.9	רנמ. 2	11.8	ס. 35	14.2	אג. 99	14.1	גדיש
14.3	גדיש	12.5	הז. 223	14.9	גדרה	11.8	גדיש	14.2	עמית	14.0	רנמ. 2
14.2	הז. 543	12.5	הז. 543	14.5	אג. 99	11.7	יוגב	14.1	יוגב	13.7	הז. 223
14.0	גדרה	12.3	אג. 99	14.4	עומר	11.7	עומר	14.0	גדיש	13.6	רפ. 5
13.9	הז. 242	12.3	נילי	14.4	אג. 97	11.6	רנמ. 2	14.0	אג. 91	13.5	הז. 343
13.8	איתם	12.3	יוגב	14.4	נגב	11.5	הז. 242	13.9	גדרה	13.4	כיתאין
13.7	נילי	12.3	גדיש	14.3	יוגב	11.5	הז. 343	13.9	רב 2	13.3	רב 2
13.5	ס. 35	12.2	עומר	14.0	הז. 223	11.3	עמית	13.6	רפ. 5	13.3	יובל
13.4	אג. 99	11.9	אג. 91	14.0	הז. 242	11.2	רפ. 5	13.5	הז. 242	13.0	עמית
13.2	אג. 91	11.8	איתם	13.8	הז. 543	11.1	אג. 99	13.5	הז. 343	12.9	עומר
13.0	רפ. 5	11.6	הז. 242	13.4	רפ. 5	11.0	אג. 91	13.4	כיתאין	12.9	אג. 97
12.8	עומר	11.4	רפ. 5	13.3	אג. 91	10.9	הז. 223	13.3	עומר	12.6	הז. 242
12.8	עמית	11.4	ס. 35	12.7	ס. 35	10.5	רגב	13.1	הז. 223	12.6	גדרה
12.6	אג. 97	10.9	רגב	12.3	רגב			13.0	אג. 97	12.5	אג. 91
12.4	רגב										
13.6	ממוצע	12.1	ממוצע	14.1	ממוצע	11.5	ממוצע	13.8	ממוצע	13.4	ממוצע







# אינדקס גלוטן

אגמון החולה		עמק יזרעאל		חוות עדן		גת		רעים		בית קמה	
77.3	עמית	59.1	אג. 91	35.9	אג. 97	100.0	עמית	95.4	כיתאין	100.0	אג. 97
75.1	אג. 97	53.4	גדרה	32.7	נילי	94.0	אג. 91	88.9	אג. 97	100.0	גדיש
74.7	נילי	51.8	גדיש	31.0	עומר	91.1	הז. 242	88.7	אג. 91	100.0	כיתאין
74.3	אג. 91	35.5	נילי	29.5	אג. 91	90.7	רפ. 5	78.3	גדרה	98.1	רפ. 5
72.4	גדיש	31.3	ס. 35	26.7	גדיש	88.9	אג. 97	77.1	הז. 242	92.9	אג. 91
53.2	רפ. 5	28.1	רפ. 5	25.4	יוגב	83.8	גדיש	74.4	רפ. 5	92.9	יובל
48.0	גדרה	25.6	רגב	24.8	גדרה	80.5	גדרה	74.1	עמית	91.9	גדרה
42.0	עומר	24.7	אג. 97	24.4	הז. 242	76.3	יוגב	72.8	גדיש	90.6	עמית
36.8	אג. 99	23.3	הז. 223	18.1	נגב	66.3	ס. 35	57.7	הז. 343	87.9	עומר
26.3	יוגב	22.8	אג. 99	17.4	הז. 543	61.3	אג. 99	54.9	יוגב	81.0	הז. 242
24.4	הז. 242	19.9	הז. 543	16.5	הז. 223	61.2	עומר	52.3	עומר	75.5	רב 2
24.2	ס. 35	19.8	רנמ. 2	15.1	אג. 99	60.6	הז. 223	49.0	ס. 35	64.9	הז. 223
21.3	הז. 543	19.4	איתם	13.6	ס. 35	59.6	רנמ. 2	46.7	רב 2	57.8	ס. 35
21.0	רנמ. 2	16.0	עומר	13.0	רגב	45.0	רגב	42.0	הז. 223	56.8	הז. 343
17.8	איתם	15.3	הז. 242	11.4	רנמ. 2	43.1	הז. 343	38.3	אג. 99	52.8	רנמ. 2
17.5	הז. 223	14.8	יוגב	10.1	רפ. 5			37.6	רנמ. 2	40.7	אג. 99
14.3	רגב										
42.4	ממוצע	28.8	ממוצע	21.6	ממוצע	73.5	ממוצע	64.3	ממוצע	80.2	ממוצע





IDK

אגמון החולה		עמק יזרעאל		חוות עדן		גת		רעים		בית קמה	
88.1	רגב	94.3	עומר	91.8	רנמ. 2	82.4	רגב	84.2	אג. 99	78.0	אג. 99
87.0	איתם	93.2	יוגב	89.5	הז. 223	78.8	אג. 99	82.5	רנמ. 2	75.7	הז. 343
86.8	הז. 223	92.6	הז. 242	88.6	רפ. 5	78.1	רנמ. 2	80.2	רב 2	75.3	רנמ. 2
86.0	הז. 543	89.4	רנמ. 2	88.2	גדרה	78.0	הז. 343	79.9	עומר	71.6	הז. 223
85.9	יוגב	89.3	ס. 35	87.4	הז. 543	75.0	הז. 223	79.6	ס. 35	71.1	ס. 35
85.2	רנמ. 2	89.2	אג. 99	86.7	אג. 99	74.7	ס. 35	75.6	הז. 343	71.0	רב 2
85.0	אג. 99	87.8	איתם	86.7	נגב	74.5	עומר	74.6	הז. 223	65.9	הז. 242
84.6	הז. 242	87.8	אג. 97	86.5	רגב	73.7	יוגב	73.8	יוגב	63.9	אג. 91
80.8	ס. 35	87.2	הז. 223	86.3	גדיש	66.6	אג. 97	68.4	הז. 242	63.4	עומר
78.4	עומר	86.7	הז. 543	86.3	יוגב	64.3	עמית	68.3	רפ. 5	63.3	עמית
76.7	גדרה	86.5	רגב	85.9	ס. 35	64.1	אג. 91	67.9	עמית	60.9	גדרה
75.6	עמית	85.2	נילי	85.3	הז. 242	63.1	הז. 242	65.9	גדיש	59.2	אג. 97
73.0	רפ. 5	83.9	רפ. 5	84.6	נילי	63.0	גדיש	65.6	גדרה	57.9	כיתאין
72.7	גדיש	82.4	גדיש	84.3	אג. 97	62.4	גדרה	60.0	אג. 91	56.5	רפ. 5
69.9	אג. 91	82.3	אג. 91	83.2	עומר	60.4	רפ. 5	59.0	אג. 97	53.9	יובל
68.3	אג. 97	76.9	גדרה	82.9	אג. 91			57.8	כיתאין	48.6	גדיש
58.5	נילי										
78.9	ממוצע	87.1	ממוצע	86.5	ממוצע	70.6	ממוצע	71.4	ממוצע	64.7	ממוצע





אגמון החולה		עמק יזרעאל		חוות עדן		גת		רעים		בית קמה	
32.0	יוגב	29.0	גדרה	36.3	גדרה	25.8	גדרה	33.3	אג. 99	35.5	ס. 35
32.0	רנמ. 2	27.8	רנמ. 2	35.3	נילי	24.0	עומר	32.8	ס. 35	33.8	אג. 99
31.3	גדרה	27.5	אג. 99	34.5	גדיש	23.3	גדיש	31.3	רנמ. 2	31.0	הז. 223
30.8	איתם	26.5	עומר	33.8	עומר	23.3	יוגב	30.8	עומר	30.3	רנמ. 2
30.0	הז. 223	26.0	נילי	32.8	הז. 242	23.0	ס. 35	30.5	יוגב	29.0	גדיש
30.0	הז. 543	25.5	גדיש	32.5	אג. 99	23.0	רנמ. 2	30.3	גדיש	29.0	עומר
29.8	גדיש	25.3	יוגב	32.0	אג. 97	22.3	אג. 97	30.0	רב 2	28.5	רב 2
29.8	נילי	25.0	הז. 543	31.8	נגב	22.3	הז. 242	29.8	עמית	28.3	הז. 343
29.3	אג. 99	25.0	ס. 35	31.3	יוגב	21.8	עמית	29.3	הז. 223	27.8	יובל
29.0	הז. 242	24.8	אג. 97	30.0	הז. 543	21.5	הז. 343	29.3	רפ. 5	27.5	גדרה
28.0	ס. 35	24.8	הז. 223	29.5	רפ. 5	21.5	הז. 223	29.0	גדרה	27.5	רפ. 5
28.0	עומר	24.5	הז. 242	29.0	הז. 223	21.5	אג. 99	28.5	אג. 91	27.3	הז. 242
26.8	רפ. 5	24.3	איתם	28.8	אג. 91	21.3	רפ. 5	27.8	הז. 343	26.8	עמית
26.3	אג. 91	24.0	רפ. 5	27.3	ס. 35	20.8	אג. 91	27.3	הז. 242	25.8	כיתאין
26.0	אג. 97	23.8	אג. 91	26.8	רגב	20.0	רגב	26.8	אג. 97	25.3	אג. 97
25.5	עמית	22.3	רגב	24.0	רנמ. 2			26.5	כיתאין	24.5	אג. 91
24.5	רגב										
28.8	ממוצע	25.4	ממוצע	31.0	ממוצע	22.3	ממוצע	29.5	ממוצע	28.6	ממוצע

אחרון  
גלוטן  
רטוב



# רווח לדונם

מחיר בסיס: \$ 318.23

שער הדולר: 3.715 ₪/\$



אגמון החולה		עמק יזרעאל		חוות עדן		גת		רעים		בית קמה	
866	עמית	1030	רגב	894	רגב	724	אג. 97	609	אג. 97	306	אג. 91
744	אג. 99	951	אג. 99	812	ס. 35	717	רנמ. 2	576	הז. 223	367	אג. 97
705	נילי	889	הז. 242	795	הז. 543	702	אג. 99	571	גדרה	306	אג. 99
647	גדיש	882	איתם	769	יוגב	696	רגב	567	הז. 242	332	גדיש
643	הז. 242	879	ס. 35	768	הז. 242	693	הז. 223	563	הז. 343	366	גדרה
637	אג. 97	840	הז. 223	761	רפ. 5	680	רפ. 5	559	כיתאין	267	הז. 343
623	הז. 543	837	הז. 543	755	הז. 223	671	עמית	547	גדיש	293	הז. 223
617	יוגב	836	רפ. 5	754	אג. 97	659	גדרה	545	רפ. 5	360	הז. 242
606	ס. 35	826	גדיש	749	אג. 99	653	הז. 242	542	יוגב	342	יובל
602	גדרה	807	יוגב	684	נגב	644	הז. 343	541	עומר	344	כיתאין
592	רפ. 5	788	רנמ. 2	659	גדיש	642	גדיש	539	רב 2	262	ס. 35
580	רגב	785	אג. 97	648	רנמ. 2	624	עומר	533	רנמ. 2	353	עומר
542	אג. 91	773	גדרה	596	נילי	582	יוגב	527	אג. 99	327	עמית
538	רנמ. 2	768	נילי	536	גדרה	570	ס. 35	504	עמית	372	רב 2
525	איתם	731	עומר	507	אג. 91	490	אג. 91	500	ס. 35	322	רנמ. 2
523	הז. 223	719	אג. 91	497	עומר			474	אג. 91	322	רפ. 5
475	עומר										
581	ממוצע	785	ממוצע	658	ממוצע	566	ממוצע	512	ממוצע	330	ממוצע

# סיכום

**מזג האוויר השנה היה ברוב המקומות לא נוח לחיטה, במרכז ובצפון רצף גשם ארוך מחד וטמפרטורה גבוהה מהממוצע מאידך לא היטיבו עם התפתחות החיטה. בנגב הייתה בצורת, כמויות גשם נמוכות מאוד הביאו למצב שהחיטה בקושי החזיקה מעמד והיבול שנקצר היה ירוד באיכותו.**

**חוסר תגובה בממשק הדישון החנקני, במבחן בגת, לצד התפתחות חורף גשום, הביאו לכך שנמצא חוסר חלבון.**

גשם מאוחר על חיטה מוכנה לקציר העלה שוב סימני שאלה עד כמה הוא משפיע על תכונות החיטה הנמדדות במפרט הקבלה למלאי החרוס.

הזנים גדרה ועומר והקו אג. 91 נטו לרבוץ יותר מהאחרים, המבחן באגמון רבץ עקב סופת גשמים מלווה ברוחות עזות.

הזן רגב והקווים הז. 242, ס. 35 ו-אג. 99 בלטו ביבולם הגבוה, במבחנים שקיבלו גשם. במבחן בבית קמה, שהיה בתנאי בצורת, בלטו הזן גדרה והקווים הז. 242, רב. 2 (יעקבי), אג. 97 וזן השעורה מגל (טבלה 9). הזן עומר והקו אג. 91 הניבו יבול נמוך ברוב המבחנים.

במבחנים שבהם ירד גשם מעל הממוצע בלטו במשקל הנפחי הזן רגב והקו אג. 99 בעוד שבדרום בתנאים הקשים בלט הזן הוותיק עומר והקו החדש רב. 2 (יעקובי).

המשקל הנפחי מושפע מתנאי הגידול שהיו בשלב מילוי הגרגר. במבחן נמצא המשקל הנפחי גבוה ותקין בכל הזנים והקווים חוץ מהמבחן בבית קמה שבו רוב הזנים היו בתחום הקנס וחלק מהזנים לא היו נקלטים על פי הכללים הרגילים. בעקבות הגשם שהיה בשלב הקרוב לקציר ניתן לראות שחלק מהזנים שבעבר היו עם משקל נפחי גבוה ירדו בדרוג היחסי לדוגמא הגדיש והיוגב.

במשקלי האלף בלטו הקווים הז. 242, הז. 223, הז. 343 (בדרום) ורנמ. 2. משקלי האלף היו תקינים בכל הזנים והקווים, מלבד המבחנים בבית קמה וברעים שבהם מיעוט הגשם במהלך הגידול השפיע על יכולת מילוי הגרעין בצורה טובה.



# סיכום

מזג האוויר השנה היה ברוב המקומות לא נוח לחיטה, במרכז ובצפון רצף גשם ארוך מחד וטמפרטורה גבוהה מהממוצע מאידך לא היטיבו עם התפתחות החיטה. בנגב הייתה בצורת, כמויות גשם נמוכות מאוד הביאו למצב שהחיטה בקושי החזיקה מעמד והיבול שנקצר היה ירוד באיכותו.

חוסר תגובה בממשק הדישון החנקני, במבחן בגת, לצד התפתחות חורף גשום, הביאו לכך שנמצא חוסר חלבון.

## **גשם מאוחר על חיטה מוכנה לקציר העלה שוב סימני שאלה עד כמה הוא משפיע על תכונות החיטה הנמדדות במפרט הקבלה למלאי החרום.**

הזנים גדרה ועומר והקו אג. 91 נטו לרבוץ יותר מהאחרים, המבחן באגמון רבץ עקב סופת גשמים מלווה ברוחות עזות.

הזן רגב והקווים הז. 242, ס. 35 ו-אג. 99 בלטו ביבולם הגבוה, במבחנים שקיבלו גשם. במבחן בבית קמה, שהיה בתנאי בצורת, בלטו הזן גדרה והקווים הז. 242, רב. 2 (יעקבי), אג. 97 וזן השעורה מגל (טבלה 9). הזן עומר והקו אג. 91 הניבו יבול נמוך ברוב המבחנים.

במבחנים שבהם ירד גשם מעל הממוצע בלטו במשקל הנפחי הזן רגב והקו אג. 99 בעוד שבדרום בתנאים הקשים בלט הזן הוותיק עומר והקו החדש רב. 2 (יעקובי).

המשקל הנפחי מושפע מתנאי הגידול שהיו בשלב מילוי הגרגר. במבחן נמצא המשקל הנפחי גבוה ותקין בכל הזנים והקווים חוץ מהמבחן בבית קמה שבו רוב הזנים היו בתחום הקנס וחלק מהזנים לא היו נקלטים על פי הכללים הרגילים. בעקבות הגשם שהיה בשלב הקרוב לקציר ניתן לראות שחלק מהזנים שבעבר היו עם משקל ניפחי גבוה ירדו בדרוג היחסי לדוגמא הגדיש והיוגב.

במשקלי האלף בלטו הקווים הז. 242, הז. 223, הז. 343 (בדרום) ורנמ. 2. משקלי האלף היו תקינים בכל הזנים והקווים, מלבד המבחנים בבית קמה וברעים שבהם מיעוט הגשם במהלך הגידול השפיע על יכולת מילוי הגרעין בצורה טובה.



# סיכום

מזג האוויר השנה היה ברוב המקומות לא נוח לחיטה, במרכז ובצפון רצף גשם ארוך מחד וטמפרטורה גבוהה מהממוצע מאידך לא היטיבו עם התפתחות החיטה. בנגב הייתה בצורת, כמויות גשם נמוכות מאוד הביאו למצב שהחיטה בקושי החזיקה מעמד והיבול שנקצר היה ירוד באיכותו.

חוסר תגובה בממשק הדישון החנקני, במבחן בגת, לצד התפתחות חורף גשום, הביאו לכך שנמצא חוסר חלבון.

גשם מאוחר על חיטה מוכנה לקציר העלה שוב סימני שאלה עד כמה הוא משפיע על תכונות החיטה הנמדדות במפרט הקבלה למלאי החרום.

**הזנים גדרה ועומר והקו אג. 91 נטו לרבוץ יותר מהאחרים**, המבחן באגמון רבץ עקב סופת גשמים מלווה ברוחות עזות.

הזן רגב והקווים הז. 242, ס. 35 ו-אג. 99 בלטו ביבולם הגבוה, במבחנים שקיבלו גשם. במבחן בבית קמה, שהיה בתנאי בצורת, בלטו הזן גדרה והקווים הז. 242, רב. 2 (יעקבי), אג. 97 וזן השעורה מגל (טבלה 9). הזן עומר והקו אג. 91 הניבו יבול נמוך ברוב המבחנים.

במבחנים שבהם ירד גשם מעל הממוצע בלטו במשקל הנפחי הזן רגב והקו אג. 99 בעוד שבדרום בתנאים הקשים בלט הזן הוותיק עומר והקו החדש רב. 2 (יעקובי).

המשקל הנפחי מושפע מתנאי הגידול שהיו בשלב מילוי הגרגר. במבחן נמצא המשקל הנפחי גבוה ותקין בכל הזנים והקווים חוץ מהמבחן בבית קמה שבו רוב הזנים היו בתחום הקנס וחלק מהזנים לא היו נקלטים על פי הכללים הרגילים. בעקבות הגשם שהיה בשלב הקרוב לקציר ניתן לראות שחלק מהזנים שבעבר היו עם משקל ניפחי גבוה ירדו בדרוג היחסי לדוגמא הגדיש והיוגב.

במשקלי האלף בלטו הקווים הז. 242, הז. 223, הז. 343 (בדרום) ורנמ. 2. משקלי האלף היו תקינים בכל הזנים והקווים, מלבד המבחנים בבית קמה וברעים שבהם מיעוט הגשם במהלך הגידול השפיע על יכולת מילוי הגרעין בצורה טובה.



# סיכום

מזג האוויר השנה היה ברוב המקומות לא נוח לחיטה, במרכז ובצפון רצף גשם ארוך מחד וטמפרטורה גבוהה מהממוצע מאידך לא היטיבו עם התפתחות החיטה. בנגב הייתה בצורת, כמויות גשם נמוכות מאוד הביאו למצב שהחיטה בקושי החזיקה מעמד והיבול שנקצר היה ירוד באיכותו.

חוסר תגובה בממשק הדישון החנקני, במבחן בגת, לצד התפתחות חורף גשום, הביאו לכך שנמצא חוסר חלבון.

גשם מאוחר על חיטה מוכנה לקציר העלה שוב סימני שאלה עד כמה הוא משפיע על תכונות החיטה הנמדדות במפרט הקבלה למלאי החרום.

הזנים גדרה ועומר והקו אג. 91 נטו לרבוץ יותר מהאחרים, המבחן באגמון רבץ עקב סופת גשמים מלווה ברוחות עזות.

**הזן רגב והקווים הז. 242, ס. 35 ו-אג. 99 בלטו ביבולם הגבוה, במבחנים שקיבלו גשם. במבחן בבית קמה, שהיה בתנאי בצורת, בלטו הזן גדרה והקווים הז. 242, רב. 2 (יעקבי), אג. 97 וזן השעורה מגל (טבלה 9). הזן עומר והקו אג. 91 הניבו יבול נמוך ברוב המבחנים.**

במבחנים שבהם ירד גשם מעל הממוצע בלטו במשקל הנפחי הזן רגב והקו אג. 99 בעוד שבדרום בתנאים הקשים בלט הזן הוותיק עומר והקו החדש רב. 2 (יעקובי).

המשקל הנפחי מושפע מתנאי הגידול שהיו בשלב מילוי הגרגר. במבחן נמצא המשקל הנפחי גבוה ותקין בכל הזנים והקווים חוץ מהמבחן בבית קמה שבו רוב הזנים היו בתחום הקנס וחלק מהזנים לא היו נקלטים על פי הכללים הרגילים. בעקבות הגשם שהיה בשלב הקרוב לקציר ניתן לראות שחלק מהזנים שבעבר היו עם משקל ניפחי גבוה ירדו בדרוג היחסי לדוגמא הגדיש והיוגב.

במשקלי האלף בלטו הקווים הז. 242, הז. 223, הז. 343 (בדרום) ורנמ. 2. משקלי האלף היו תקינים בכל הזנים והקווים, מלבד המבחנים בבית קמה וברעים שבהם מיעוט הגשם במהלך הגידול השפיע על יכולת מילוי הגרעין בצורה טובה.





# סיכום

מזג האוויר השנה היה ברוב המקומות לא נוח לחיטה, במרכז ובצפון רצף גשם ארוך מחד וטמפרטורה גבוהה מהממוצע מאידך לא היטיבו עם התפתחות החיטה. בנגב הייתה בצורת, כמויות גשם נמוכות מאוד הביאו למצב שהחיטה בקושי החזיקה מעמד והיבול שנקצר היה ירוד באיכותו.

חוסר תגובה בממשק הדישון החנקני, במבחן בגת, לצד התפתחות חורף גשום, הביאו לכך שנמצא חוסר חלבון.

גשם מאוחר על חיטה מוכנה לקציר העלה שוב סימני שאלה עד כמה הוא משפיע על תכונות החיטה הנמדדות במפרט הקבלה למלאי החרום.

הזנים גדרה ועומר והקו אג. 91 נטו לרבוץ יותר מהאחרים, המבחן באגמון רבץ עקב סופת גשמים מלווה ברוחות עזות.

הזן רגב והקווים הז. 242, ס. 35 ו-אג. 99 בלטו ביבולם הגבוה, במבחנים שקיבלו גשם. במבחן בבית קמה, שהיה בתנאי בצורת, בלטו הזן גדרה והקווים הז. 242, רב. 2 (יעקבי), אג. 97 וזן השעורה מגל (טבלה 9). הזן עומר והקו אג. 91 הניבו יבול נמוך ברוב המבחנים.

במבחנים שבהם ירד גשם מעל הממוצע בלטו במשקל הנפחי הזן רגב והקו אג. 99 בעוד שבדרום בתנאים הקשים בלט הזן הוותיק עומר והקו החדש רב. 2 (יעקובי).

**המשקל הנפחי מושפע מתנאי הגידול שהיו בשלב מילוי הגרגר. במבחן נמצא המשקל הנפחי גבוה ותקין בכל הזנים והקווים חוץ מהמבחן בבית קמה שבו רוב הזנים היו בתחום הקנס וחלק מהזנים לא היו נקלטים על פי הכללים הרגילים. בעקבות הגשם שהיה בשלב הקרוב לקציר ניתן לראות שחלק מהזנים שבעבר היו עם משקל ניפחי גבוה ירדו בדרוג היחסי לדוגמא הגדיש והיוגב.**

במשקלי האלף בלטו הקווים הז. 242, הז. 223, הז. 343 (בדרום) ורנמ. 2. משקלי האלף היו תקינים בכל הזנים והקווים, מלבד המבחנים בבית קמה וברעים שבהם מיעוט הגשם במהלך הגידול השפיע על יכולת מילוי הגרעין בצורה טובה.



# סיכום

**במדד אינדקס גלוטן נכשלו רוב הזנים והקווים במבחנים בצפון כאשר המבחן בחוות עדן כולו לא עמד בערכים הנדרשים. אולם הבדיקה השנייה, IDK, כל המבחנים עמדו ברף הנדרש.**

בבדיקות אחוז החלבון הקווים רנמ. 2, אג. 99, הז. 223, והזנים גדרה וגדיש, קיבלו ערכים גבוהים ברוב המבחנים. הקווים הז. 242, רפ. 5, אג. 91, הזן רגב נמוכים במבחנים בהם הופיעו דבר הדורש התייחסות של המגדלים הבוחרים בזנים אלו.

אחוז הגלוטן הרטוב היה תקין בחמישה מבחנים ובמבחן בגת, כנראה עם קשר לאחוז החלבון הנמוך, הייתה בעיה לכלל הזנים והקווים חוץ המעומר וגדרה שהיו קצת מעל המינימום הנדרש.

בהערכת רגישות למחלות שנעשתה באגמון החולה ניתן לקבל תמונה טובה ליכולות של הזנים והקווים השונים להתמודד עם מחלות עלים. יש כמה סוגים של חילדון ויש זנים שמתמודדים עם סוג אחד ולא עם אחר או פטריה אחרת. מאחר והטיפול הוא פשוט וזול צריך לנטר את החלקות במיוחד אלו המיועדות לגרעינים שבהם יש חשיבות לשמירת החומר הצימחי ירוק וחי עד לסיום הגידול.

הקו רפ. 5 סיים שלש שנים במבחן יוכנס להמשך תצפיות במשקים ובמבחני הזנים.

הקו הז. 242 סיים מבחן ולא נראה שהוא עולה על הזנים שנמצאים במזרע או במבחן החברה תחליט האם להכניסו לשיווק.

הקו אג. 91 סיים מבחן ולא נראה שהוא עולה על הזנים שנמצאים במזרע. בעייתי במספר פרמטרים, אולם עקב היותו בכיר מאוד מומלץ להעביר אותו למבחן בתנאים קשים.

הקווים ס. 35, אג. 97, אג. 99, הז. 223, ימשיכו שנה נוספת במבחן.

הקווים רנמ. 2, הז. 343, הז. 543 הראו יכולות אבל לא עלו על קווים אחרים במבחן ולא ימשיכו לשנה נוספת.



# סיכום

במדד אינדקס גלוטן נכשלו רוב הזנים והקווים במבחנים בצפון כאשר המבחן בחוות עדן כולו לא עמד בערכים הנדרשים. אולם הבדיקה השנייה, IDK, כל המבחנים עמדו ברף הנדרש.

בבדיקות אחוז החלבון הקווים רנמ. 2, אג. 99, הז. 223, והזנים גדרה וגדיש, קיבלו ערכים גבוהים ברוב המבחנים. הקווים הז. 242, רפ. 5, אג. 91, הזן רגב נמוכים במבחנים בהם הופיעו דבר הדורש התייחסות של המגדלים הבוחרים בזנים אלו.

אחוז הגלוטן הרטוב היה תקין בחמישה מבחנים ובמבחן בגת, כנראה עם קשר לאחוז החלבון הנמוך, הייתה בעיה לכלל הזנים והקווים חוץ המעומר וגדרה שהיו קצת מעל המינימום הנדרש.

**בהערכת רגישות למחלות שנעשתה באגמון החולה ניתן לקבל תמונה טובה ליכולות של הזנים והקווים השונים להתמודד עם מחלות עלים. יש כמה סוגים של חילדון ויש זנים שמתמודדים עם סוג אחד ולא עם אחר או פטריה אחרת. מאחר והטיפול הוא פשוט וזול צריך לנטר את החלקות במיוחד אלו המיועדות לגרעינים שבהם יש חשיבות לשמירת החומר הצימחי ירוק וחי עד לסיום הגידול.**

הקו רפ. 5 סיים שלש שנים במבחן יוכנס להמשך תצפיות במשקים ובמבחני הזנים.

הקו הז. 242 סיים מבחן ולא נראה שהוא עולה על הזנים שנמצאים במזרע או במבחן החברה תחליט האם להכניסו לשיווק.

הקו אג. 91 סיים מבחן ולא נראה שהוא עולה על הזנים שנמצאים במזרע. בעייתי במספר פרמטרים, אולם עקב היותו בכיר מאוד מומלץ להעביר אותו למבחן בתנאים קשים.

הקווים ס. 35, אג. 97, אג. 99, הז. 223, ימשיכו שנה נוספת במבחן.

הקווים רנמ. 2, הז. 343, הז. 543 הראו יכולות אבל לא עלו על קווים אחרים במבחן ולא ימשיכו לשנה נוספת.



# סיכום

במדד אינדקס גלוטן נכשלו רוב הזנים והקווים במבחנים בצפון כאשר המבחן בחוות עדן כולו לא עמד בערכים הנדרשים. אולם הבדיקה השנייה, IDK, כל המבחנים עמדו ברף הנדרש.

בבדיקות אחוז החלבון הקווים רנמ. 2, אג. 99, הז. 223, והזנים גדרה וגדיש, קיבלו ערכים גבוהים ברוב המבחנים. הקווים הז. 242, רפ. 5, אג. 91, הזן רגב נמוכים במבחנים בהם הופיעו דבר הדורש התייחסות של המגדלים הבוחרים בזנים אלו.

אחוז הגלוטן הרטוב היה תקין בחמישה מבחנים ובמבחן בגת, כנראה עם קשר לאחוז החלבון הנמוך, הייתה בעיה לכלל הזנים והקווים חוץ המעומר וגדרה שהיו קצת מעל המינימום הנדרש.

בהערכת רגישות למחלות שנעשתה באגמון החולה ניתן לקבל תמונה טובה ליכולות של הזנים והקווים השונים להתמודד עם מחלות עלים. יש כמה סוגים של חילדון ויש זנים שמתמודדים עם סוג אחד ולא עם אחר או פטריה אחרת. מאחר והטיפול הוא פשוט וזול צריך לנטר את החלקות במיוחד אלו המיועדות לגרעינים שבהם יש חשיבות לשמירת החומר הצימחי ירוק וחי עד לסיום הגידול.

**הקו רפ. 5 סיים שלש שנים במבחן יוכנס להמשך תצפיות במשקים ובמבחני הזנים.**

**הקו הז. 242 סיים מבחן ולא עולה על הזנים שנמצאים במזרע החברה תחליט האם להכניסו לשיווק.**

**הקו אג. 91 סיים מבחן, עקב היותו בכיר מאוד מומלץ להעביר אותו למבחן בתנאים קשים.**

**הקווים ס. 35, אג. 97, אג. 99, הז. 223, ימשיכו שנה נוספת במבחן.**

**הקווים רנמ. 2, הז. 343, הז. 543 לא עלו על קווים אחרים במבחן ולא ימשיכו לשנה נוספת.**



# תודה

לצוות מדריכי הגד"ש - און, יפתח, אור, יואב, יונתן, פואד, עוזי וליאור

מדריכי הגנת הצומח - ניצן ורוחי

לצוות הגד"ש בקיבוץ בית קמה; לצוות הגד"ש בקיבוץ רעים; לצוות הגד"ש בקיבוץ גת; לצוות

גד"ש העמק; לצוות חוות עדן; לצוות מרכז המחקרים בעמק החולה;

לדוד וצוות המעבדה בגילת - על בדיקות האיכות של הזנים;

לעופר ולצוות הקומביין מחברת "אחיטוב" שקצרו עבורנו את מבחני הזנים;

סקירת עונות הגשם 2023-2024 התקבלה מהשרות המטאורולוגי.

תודה להנהלת ענף הפלחה ולארגון עובדי הפלחה על מימון הניסויים.



אֲחִינוּ כָּל בְּיַת יִשְׂרָאֵל הַנְּתוּנִים בְּצָרָה

וּבְשָׂה

הַצּוֹמְדִים בֵּין בָּיִת וּבֵין בַּיִשָּׁה

הַמְקוּם יְרַחֵם אֲלֵיהֶם

וְיִוָּצֵי אֵם מְצָרָה אֶרְוֹחָהּ

וּמֵאֵפֶה אֶאֱוָרָהּ

וּמֵעֶבֶד אֶדְאִיָּהּ

הַשֹּׁתֵה אֶעֱדִיָּהּ

וּבְלִמּוֹן קָרִיב

וְנִאֲמַר אֲנִי

תּוֹדָה אֶל הַהַקְשָׁה