

## אקריות קורים בחיטה

ניצן כהן, מדריך הגנ"צ, שה"מ  
יפתח גלעדי, מדריך גד"ש וירקות, מו"פ המעיינות  
רוחי רבינוביץ', מדריכת הגנ"צ, מרכז חקלאי העמק



מרץ 2022



Lens MXB-5000REZ:Mid-Range:x200  
Light Position:7



150  $\mu$ m

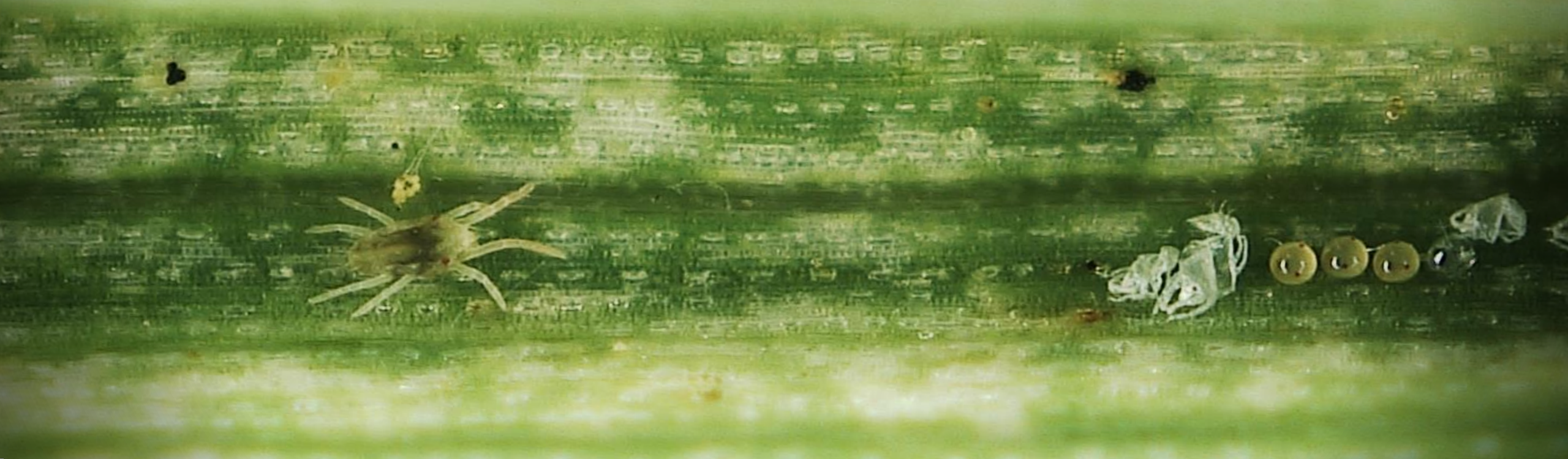
# *Petrobia tunisiae*



צילום: איתן רכט (השירותים להגנ"צ)

# מה ידוע על *P. tunisiae* ?

- משפחת אקריות הקורים
- "מין חורפיי" (ינואר-אפריל), תרדמת קיץ בשלב הביצה
- פונדקאים : דגניים (ברומית, זון, שיבולת שועל, שעורת העכבר...)
- לא הוכרה כמזיק לדגניים תרבותיים
- בשלוש השנים האחרונות מופיעה בחיטה



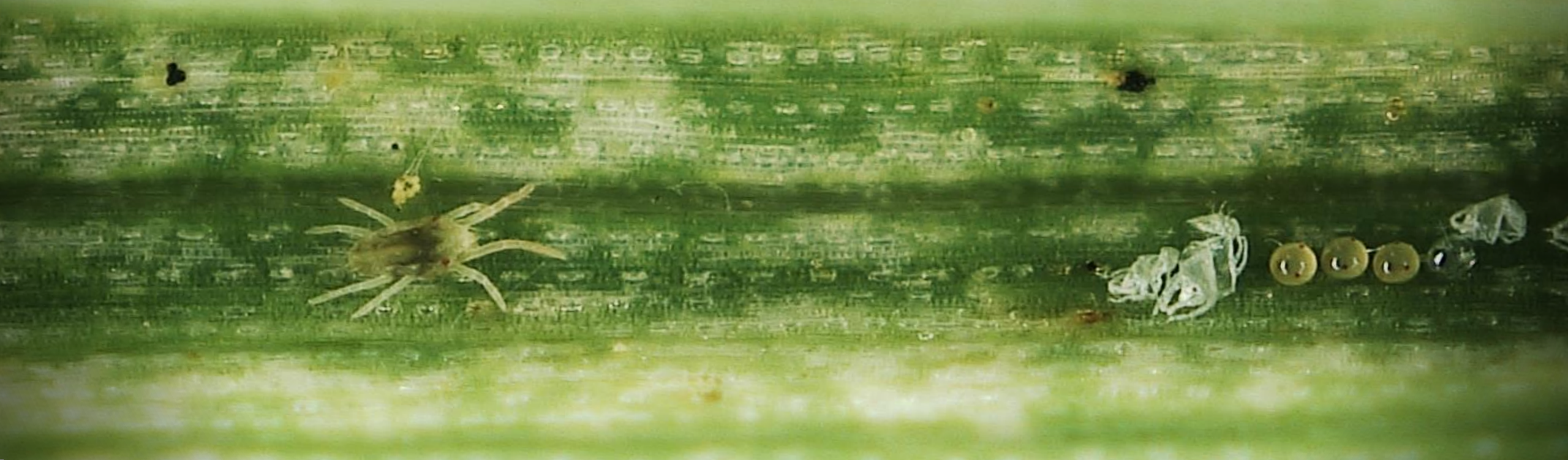




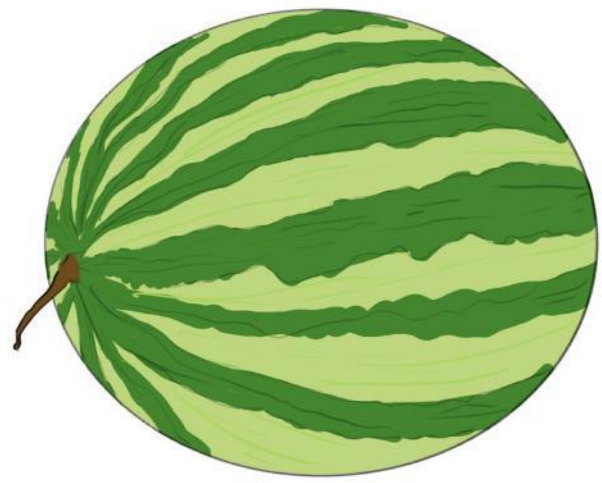


# מזיק חדש לחיטה בישראל?

- כנראה שלא.
- התחממות גלובלית – מבט לעתיד
- צורך בהדברה בעתיד?







# אביב 23'

## תצפית ברמת-ישי

טלסטאר 100 סמ"ק/ד'  
+ פוליקור 60 סמ"ק/ד'



## ניסוי בחוות עדן

טלסטאר 75 סמ"ק/ד'  
+ אוריוס 75 סמ"ק/ד'



# טלסטאר

מורשה ב- 50 סמ"ק/ד'

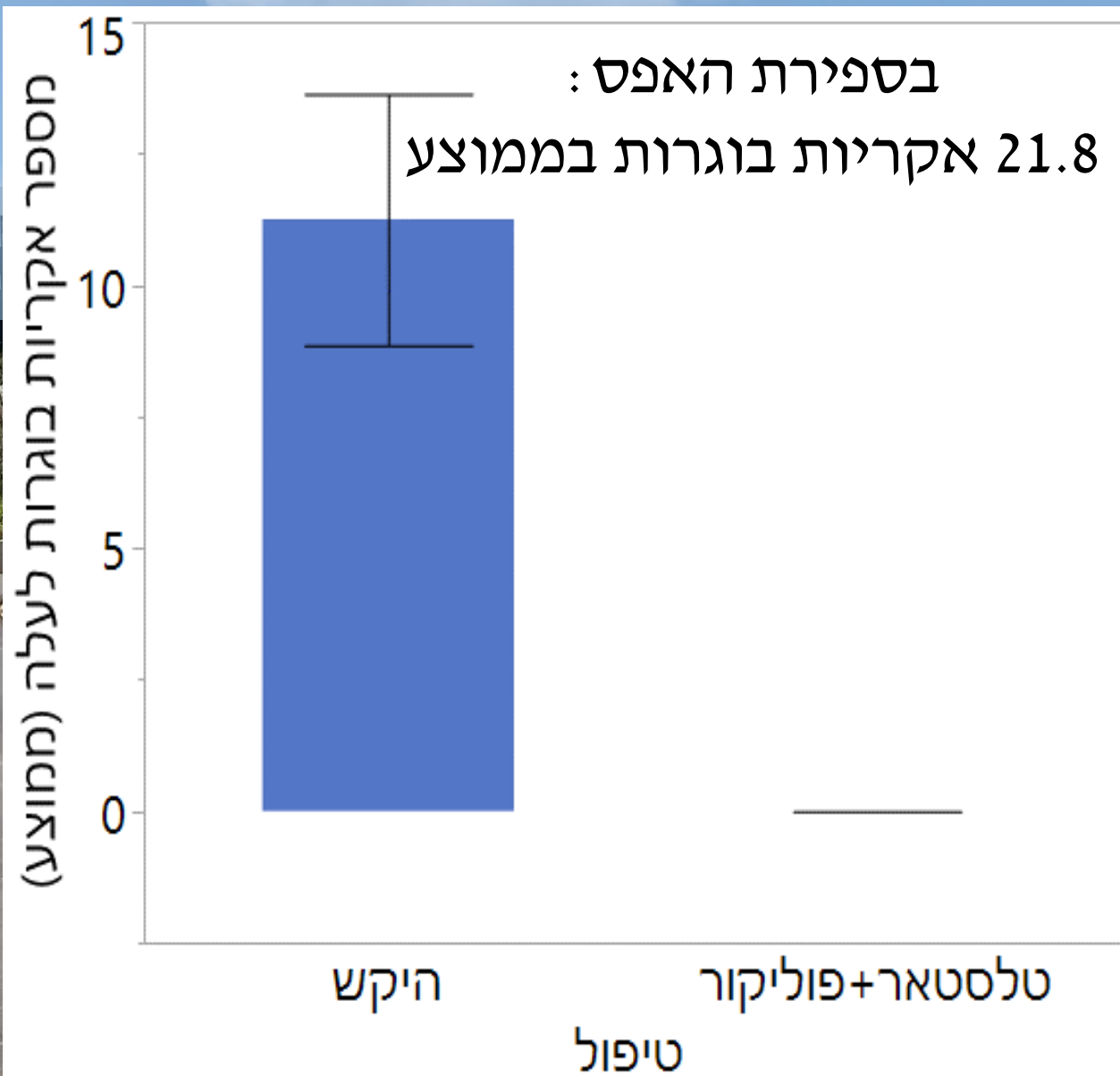
לכנימת עלה הדגן



# אביב '23: תצפית ברמת-ישי

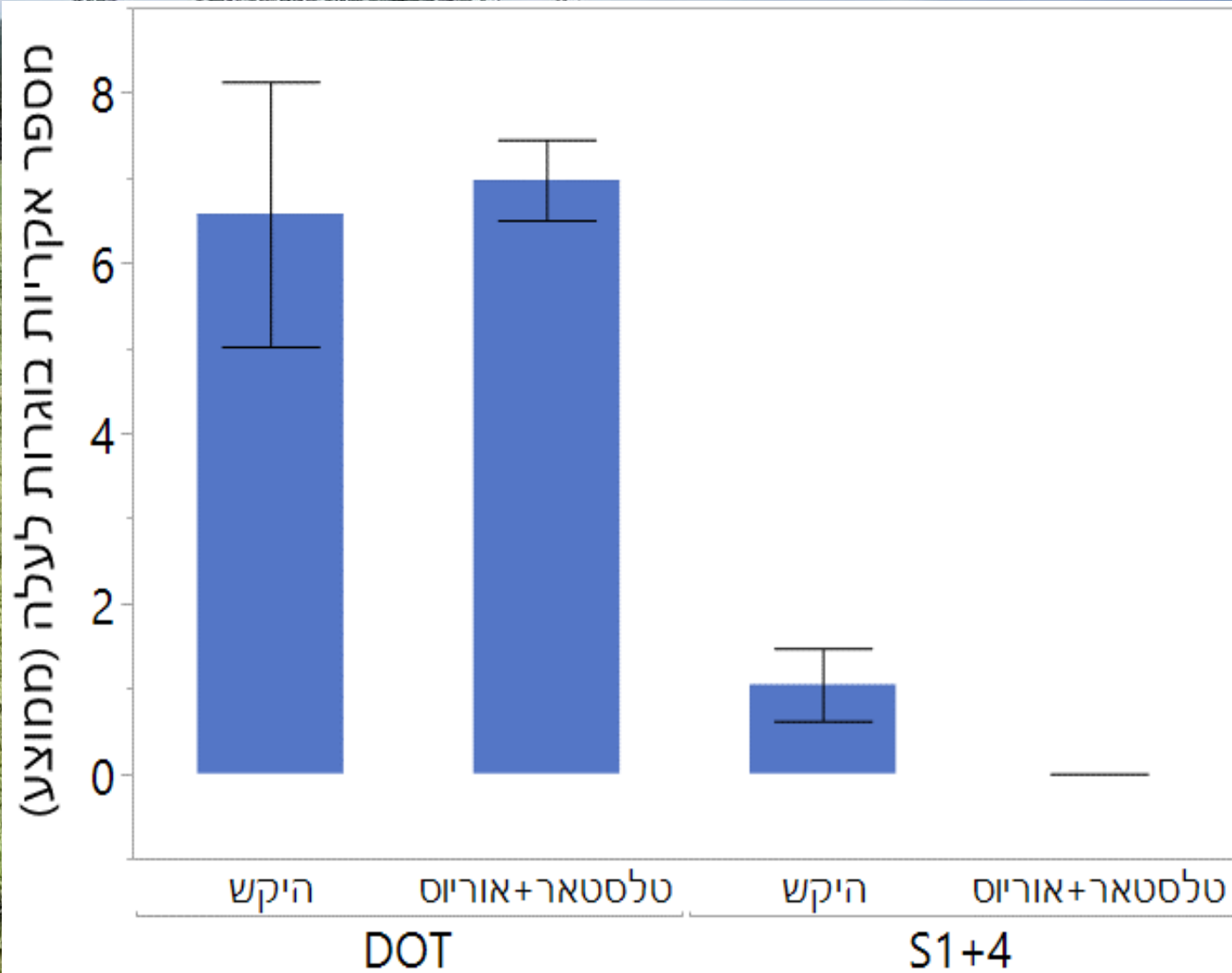
## תכשירים:

טלסטאר 100 סמ"ק/ד'  
+ פוליקור 60 סמ"ק/ד'



# אביב 23': ניסוי בחוות עדן

תכשירים: טלסטאר 75 סמ"ק/ד' + אוריוס 75 סמ"ק/ד'

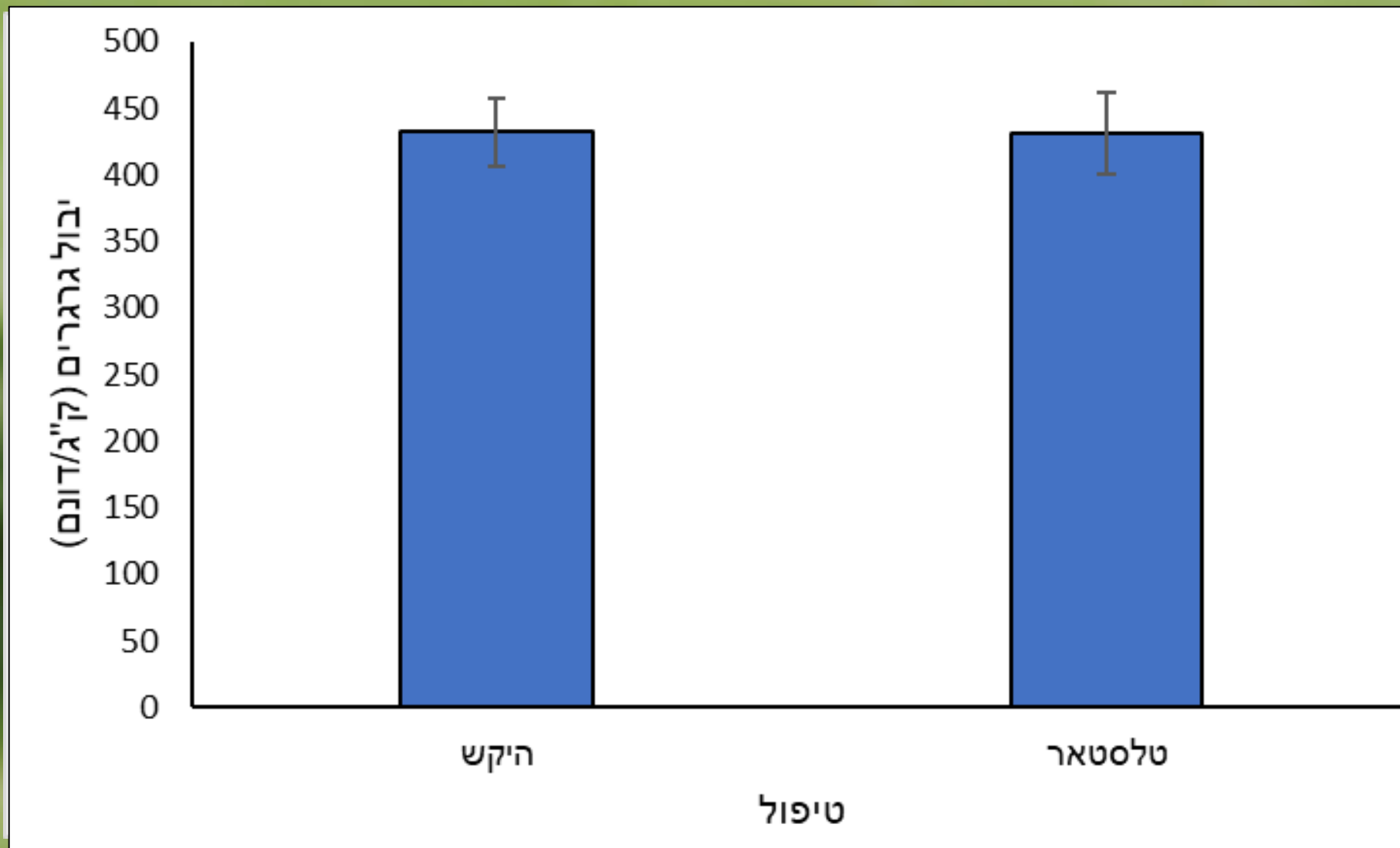


# האם יש השפעה על היבול?



# אביב 24': ניסוי הדברה ושקילת יבול בחוות עדן

תכשיר: טלסטאר 80 סמ"ק/ד'



# *Petrobia tunisiae* סיכום – האקרית

- לא חדשה בישראל
- נצפתה בעמקי המזרח, עמק יזרעאל, רמות מנשה ובקעת הנדיב
- עלולה להתפרץ ב:
  - אזורים חמים ויבשים
  - עונות חורף דלות בגשמים
  - חלקות חיטה על גבי חיטה
- אוכלוסייה קורסת בפתאומיות (בתחילת מרץ)
- השפעה על היבול: עדין לא ברור
- מודברת בקלות



# תודה על ההקשבה

- יפתח גלעדי וצוות חוות עדן
- רוחי רבינוביץ'
- ניצן כהן

