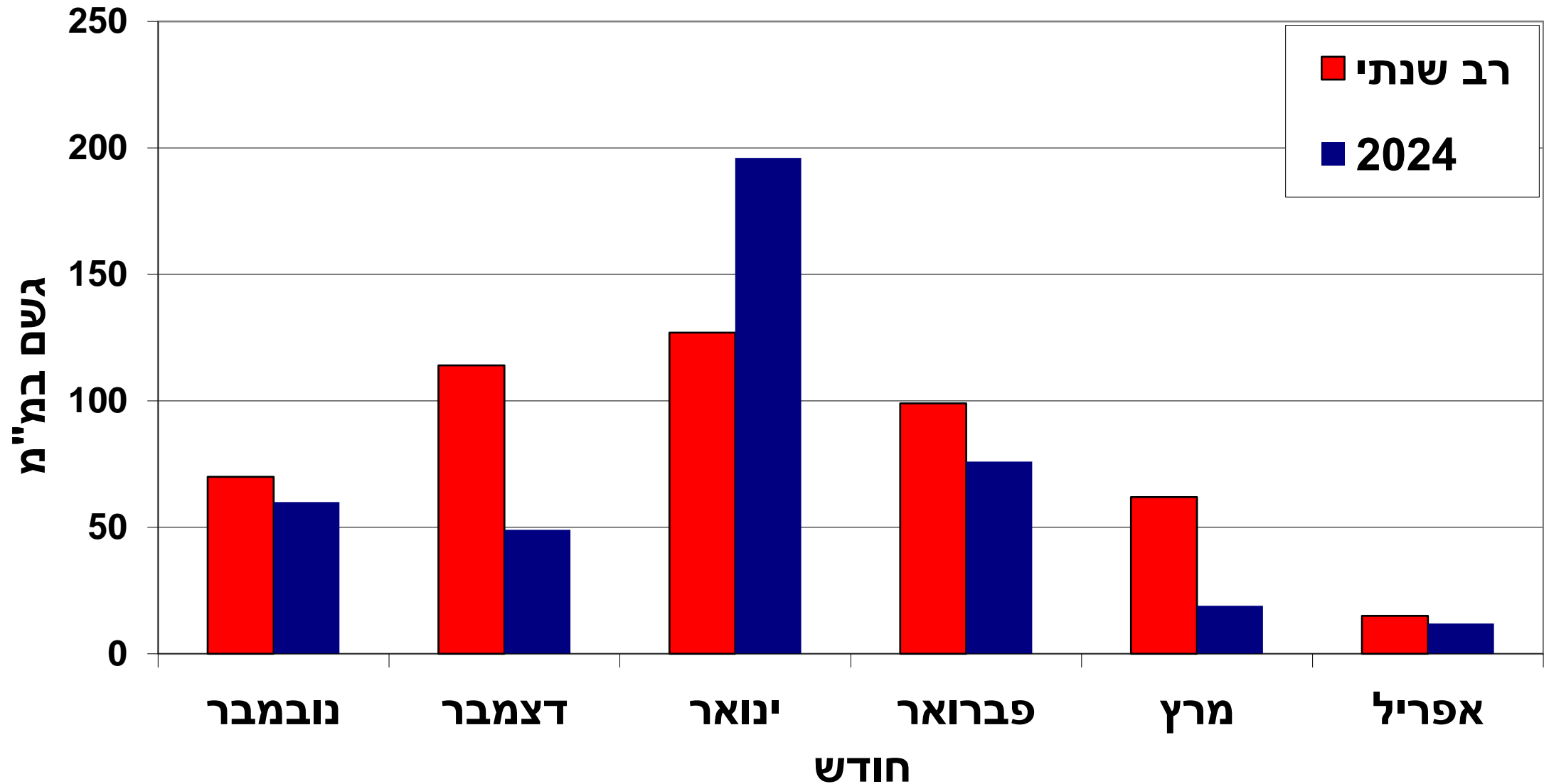


העונה שהייתה – אקלים, מבחני זנים, שיווק החיטה



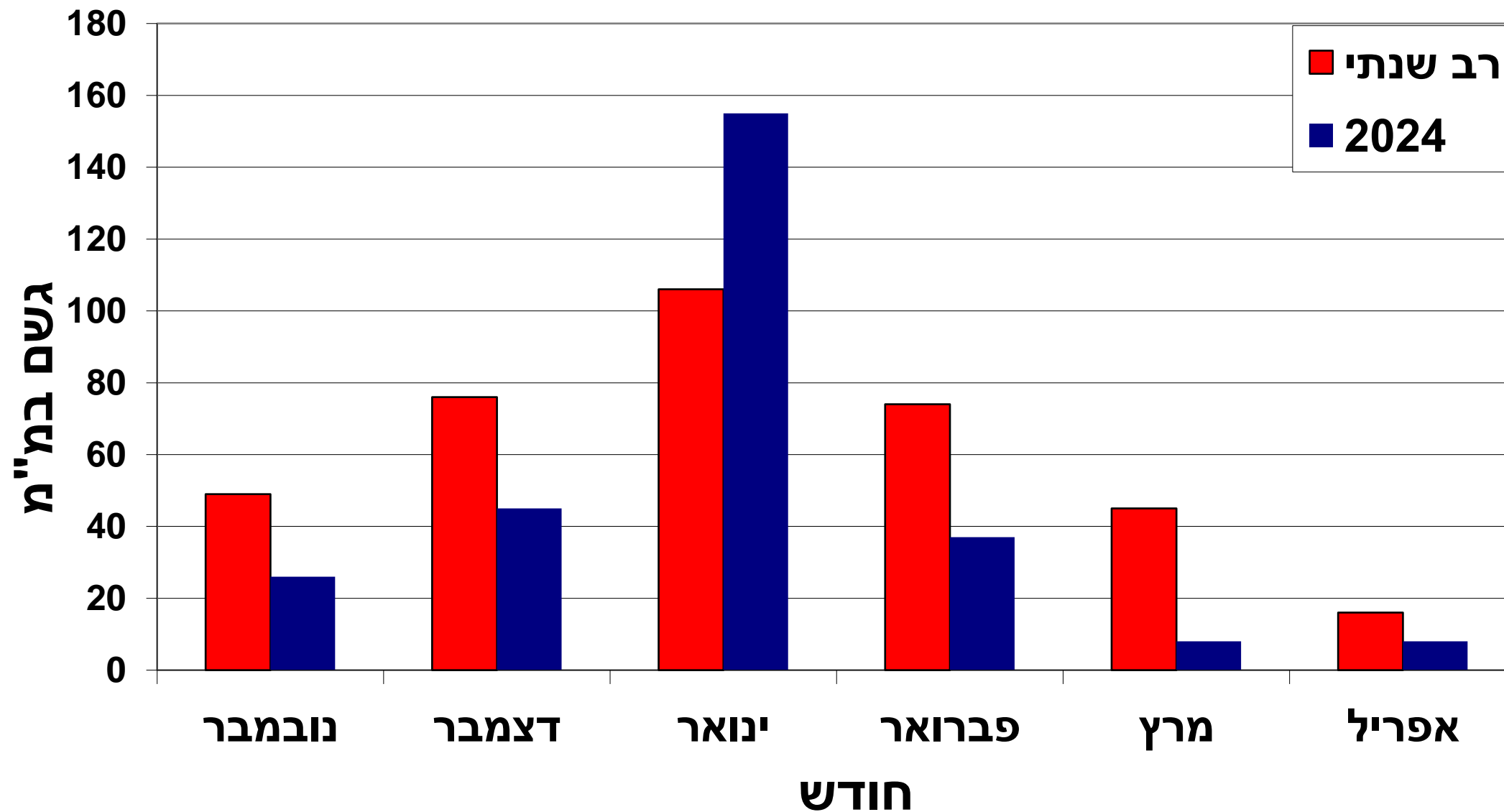
נגבה - גשם

שנת 2024 = 412 מ"מ, רב שנתי = 487 מ"מ



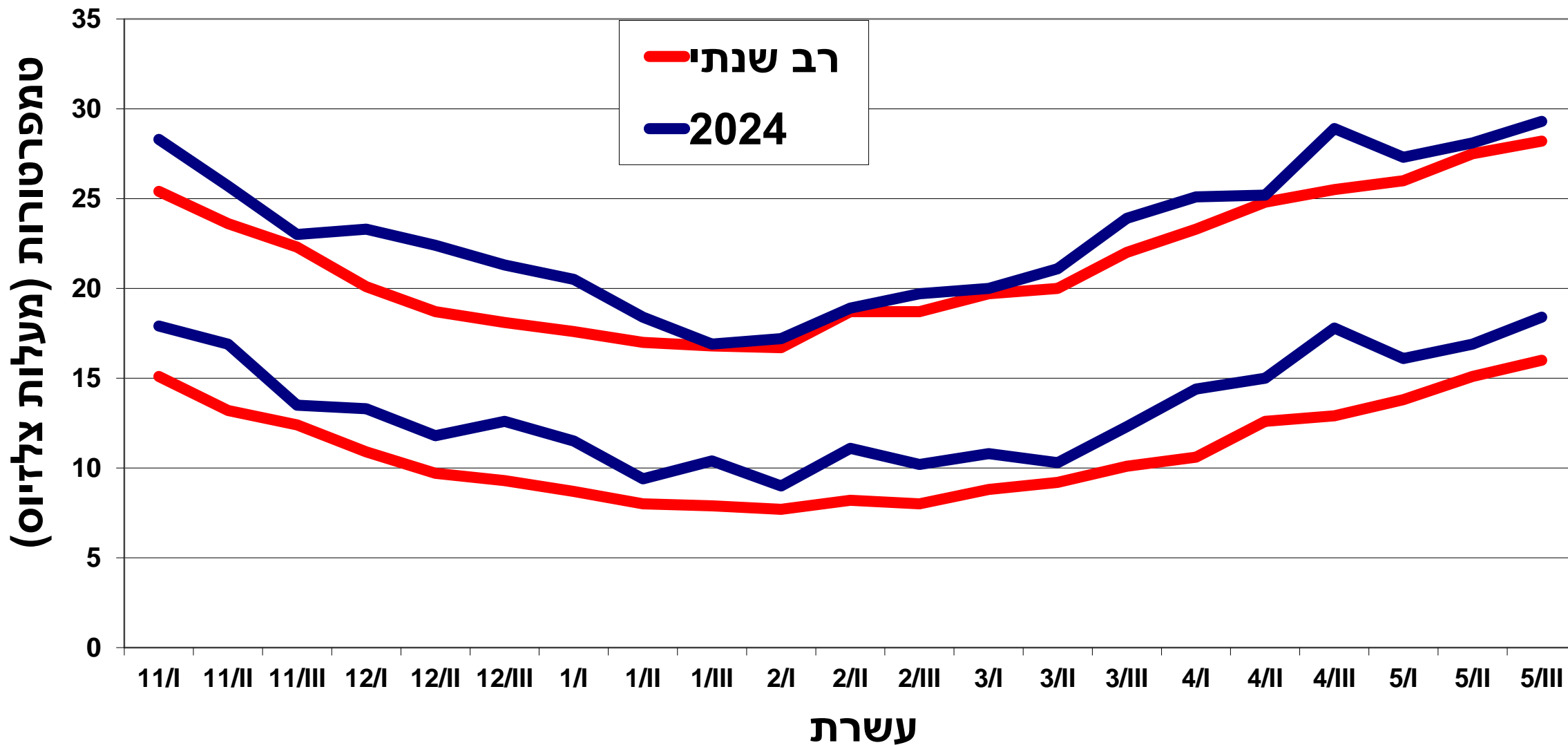
דורות - גשם

שנת 2024 = 279 מ"מ, רב שנתי = 366 מ"מ



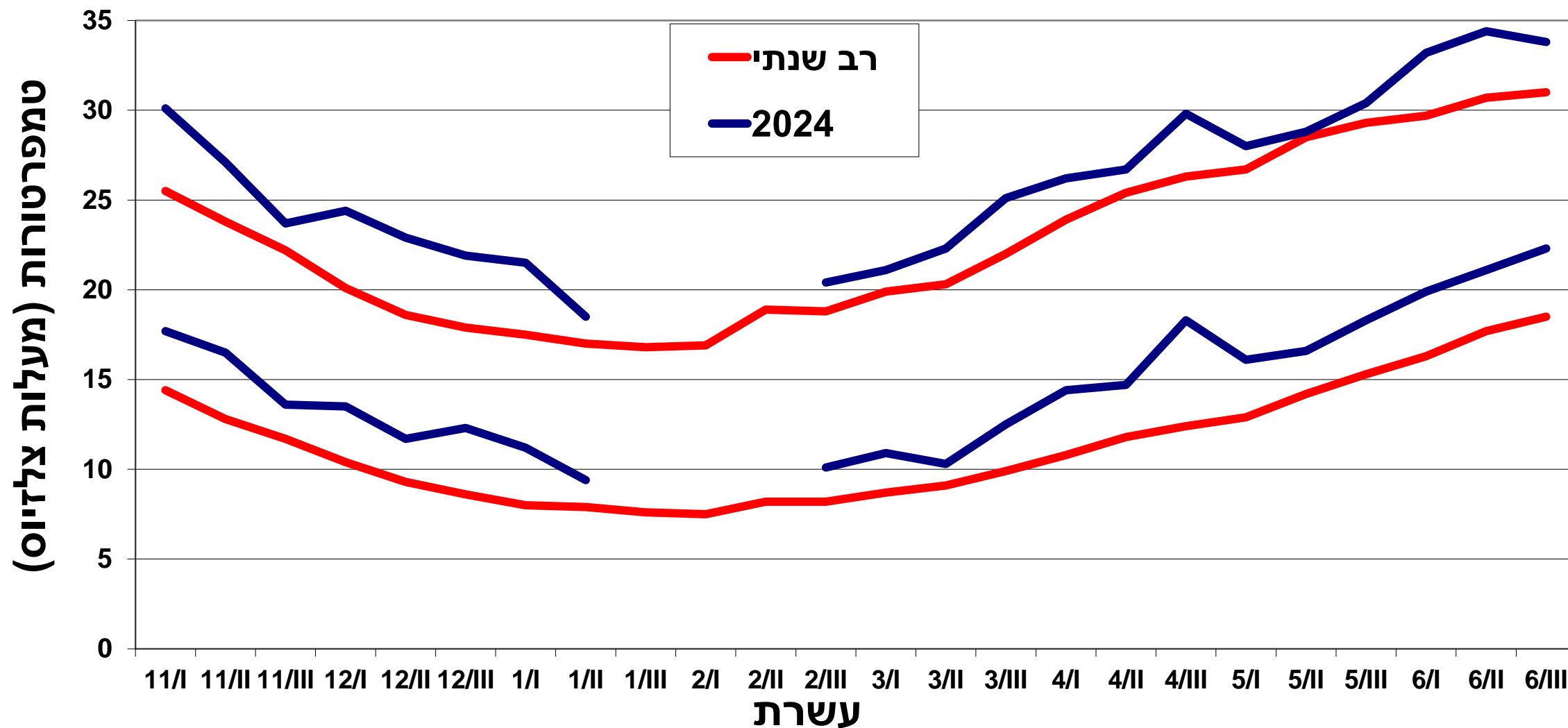
נגבה - טמפרטורות

טמפרטורות מקסימום ומינימום השוואה בין רב שנתי ל-2024 - נגבה



דורות - טמפרטורות

טמפרטורות מקסימום ומינימום השוואה בין 2024 לרב שנתי - דורות



מבחני זני חיטה נגב ודרום - 2024

עוזי נפתליהו, ליאור גבר – גידולי שדה נגב. איציק אברבנל, יונתן עמנואל, פואד חיר – שה"מ.

פעילות/מקום	בית קמה	רעים	גת
גידול קודם	אפונה לשחת	אבטיח מללי	חיטה לתחמיץ
עיבוד יסוד	קילטור	דיסקוס	דיסקוס
דישון יסוד	ללא דשן	1 מ"ק/ד' זבל עופות	10 י"ח+5 י"ח
מועד זריעה	23/11/2023	23/11/2023	4/12/2023
מועד הצצה	1/12/2023	1/12/2023	12/12/2023
סה"כ גשם	194	210	441

ימים מהצצה להשתבלות
מבחן זנים ברעים - 2024

מועד השתבלות	ימים מהצצה	זן
6/2/24	67	אג 91
9/2/24	70	עמית
12/2/24	73	רב 2
12/2/24	73	עומר
13/2/24	74	כיתאין
15/2/24	76	גדרה
19/2/24	80	אג 97
20/2/24	81	רנמ 2
21/2/24	82	אג 99
22/2/24	83	הז 223
23/2/24	84	הז 343
24/2/24	85	רפ 5
26/2/24	87	גדיש
27/2/24	88	הז 242
29/2/24	90	יוגב
2/3/24	92	ס 35
	80	ממוצע

<u>גת</u>		<u>רעים</u>		<u>בית קמה</u>	
יבול גרגרים ק"ג/ד'	זן	יבול גרגרים ק"ג/ד'	זן	יבול גרגרים ק"ג/ד'	זן
א	615	א	496	א	301
אב	591	אב	469	א	296
אב	591	אב	464	א	296
אב	585	אב	461	א	292
אבג	573	אב	457	א	292
אבגד	565	אב	454	א	282
אבגד	565	אב	444	א	280
אבגד	563	אב	442	אב	273
אבגד	557	אב	439	אב	273
אבגדה	550	אב	437	אב	271
גדהו	522	אב	432	אב	270
דהו	507	אב	427	אב	268
הו	492	אב	418	אב	264
ו	483	אב	408	אב	259
ז	412	אב	404	אב	251
	545	ב	382	אב	239
	ממוצע		440	ב	214
			ממוצע		272
					ממוצע

יבול
גרגרים
ק"ג/ד'
עומר
אג91
רב2
אג97
כיתאין
אג97
עומר
גדיש
רב5
הז242
רב

משקל נפחי

<u>גת</u>		<u>רעים</u>		<u>בית קמה</u>	
משקל נפחי	זן	משקל נפחי	זן	משקל נפחי	זן
83.1	אג. 97	82.0	עומר	79.8	עומר
82.9	אג. 91	81.9	רב 2	79.6	אג. 91
82.8	עומר	81.7	אג. 97	78.7	יובל
82.7	רגב	81.5	כיתאין	78.4	רפ. 5
82.6	רפ. 5	81.4	רפ. 5	78.2	רב 2
82.6	אג. 99	81.3	אג. 99	78.2	אג. 97
82.5	גדיש	81.3	ס. 35	77.8	כיתאין
82.4	הז. 343	80.9	גדיש	77.1	הז. 343
82.1	עמית	80.7	הז. 223	77.1	הז. 223
82.1	רנמ. 2	80.7	הז. 343	76.9	גדיש
82.0	הז. 223	80.6	יוגב	76.9	גדרה
81.9	גדרה	80.5	גדרה	76.4	אג. 99
81.8	יוגב	80.5	רנמ. 2	75.9	ס. 35
80.6	הז. 242	79.9	אג. 91	75.6	עמית
80.4	ס. 35	79.6	הז. 242	75.4	רנמ. 2
82.2	ממוצע	79.2	עמית	73.9	הז. 242
		80.9	ממוצע	77.2	ממוצע

אחוז חלבון

גת		רעים		בית קמה	
אחוז חלבון	זן	אחוז חלבון	זן	אחוז חלבון	זן
12.2	גדרה	14.8	ס. 35	14.9	ס. 35
12.1	אג. 97	14.5	רנמ. 2	14.4	אג. 99
11.8	ס. 35	14.2	אג. 99	14.1	גדיש
11.8	גדיש	14.2	עמית	14.0	רנמ. 2
11.7	יוגב	14.1	יוגב	13.7	הז. 242
11.7	עומר	14.0	גדיש	13.6	רפ. 5
11.6	רנמ. 2	14.0	אג. 91	13.5	הז. 223
11.5	הז. 343	13.9	גדרה	13.4	כיתאין
11.5	הז. 223	13.9	רב 2	13.3	רב 2
11.3	עמית	13.6	רפ. 5	13.3	יובל
11.2	רפ. 5	13.5	הז. 343	13.0	עמית
11.1	אג. 99	13.5	הז. 223	12.9	עומר
11.0	אג. 91	13.4	כיתאין	12.9	אג. 97
10.9	הז. 242	13.3	עומר	12.6	הז. 343
10.5	רגב	13.1	הז. 242	12.6	גדרה
11.5	ממוצע	13.0	אג. 97	12.5	אג. 91
		13.8	ממוצע	13.4	ממוצע

עמידות לרביצה		זן
א	0.5	רגב
אב	1.7	איתם
אב	1.7	ס-35
אבג	2.0	אג.99
בגד	2.3	גדיש
בגד	2.3	רפ. 5
בגד	2.4	הזרע 242
בגדה	2.9	נילי
בגדה	3.1	יוגב
גדהו	3.3	הזרע 543
גדהו	3.4	אג.97
דהו	3.8	הזרע 223
הו	4.0	גדרה
הו	4.0	רנמ 2
הו	4.3	עומר
ו	4.6	אג.91
	2.9	ממוצע

רגישות לרביצה
עומד = 0 , שוכב = 5
עמק יזרעאל - 2024

מבחן זני חיטה בתנאים קשים – גילת 2024

כרב: בקיה לזרעים, דישון: 10 י"ח חנקן, הצצה: 17/12, **134** מ"מ גשם+ **60** מ"ק השקיה

אחוז חלבון		זן	משקל נפחי		זן	יבול גרעינים ק"ג/ד'		זן
א	15.7	רנמ2	א	80.3	אג91	א	171	אג91
א	15.3	הז54	א	79.4	יובל	א	166	סר26
א	15.1	הז104	אב	77.3	עומר	א	162	רב2
א	15.1	אג97	אבג	77.1	רב2	א	160	אג97
א	14.5	סר26	בג	75.2	אג97	א	153	עומר
א	14.5	רב2	בג	75.1	הז343	א	148	יובל
א	14.4	הז343	בג	74.1	סר26	א	138	הז343
א	14.4	יובל	בג	73.8	הז104	א	133	הז554
א	14.3	אג91	ג	73.2	רנמ2	א	127	רנמ2
א	14.2	עומר	ג	73.1	הז554	א	126	הז104
	14.7	ממוצע		75.9	ממוצע		148	ממוצע

נתונים ממוצעים של שיווק חיטה במשקי הנגב והדרום (4 שנים אחרונות)

מגדלי הדרום				מגדלי הנגב				נתונים
2021	2022	2023	2024	2021	2022	2023	2024	שנה
23,700	12,791	20,505	18,850	28,100	28,958	39,080	22,197	יבול גרעיניים (טון)
0.01	0.62	0.7	0.77	0.01	0.57	0.64	0.7	% פסולת
83	81.5	79.5	80.8	82.3	81	79.5	80.5	משקל נפחי
11.3	13.8	10.8	11.3	12	14	11.5	12.1	% חלבון
26.5	לא נבדק שמיטה	25.8	25.7	28.1	לא נבדק שמיטה	26.4	27	% גלוטן רטוב
1103	1423	1357	1182	1103	1423	1357	1182	מחיר לטון גרעיניים

מבחן זני שעורה – בית קמה 2024

- גידול קודם – אפונה לשחת
- עיבוד יסוד – קילטור
- דישון יסוד – ללא דשן
- מועד זריעה – 23/11/23
- מועד הצצה – 1/12/23
- בתאריך 15/2 – הדברת מחלות ומזיקים ע"י אוריוס 75+אטלס 100
- הניסוי כלל 6 זני שעורה וזן אחד חיטה.
- סה"כ גשם בעונה – 194 מ"מ.

מבחן זני שעורה – בית קמה 2024

משקל אלף		זן	יבול גרעינים ק"ג/ד'		זן
א	35.8	הזרע 12	א	297	מגל
ב	32.9	אלי	אב	274	610
בג	32.5	עומר	אבג	258	הזרע 13
בג	32.2	הזרע 13	אבג	258	עומר
בג	30.5	610	אבג	254	שגיב
ג	30.2	שגיב	בג	233	הזרע 12
ד	26.2	מגל	ג	212	אלי
	31.5	ממוצע		255	ממוצע

**תודה גדולה לאנשי הגד"ש שלאורך כל
עונת הגידול עזרו לנו בהצלחת הניסויים:**

- עידו מנו – גד"ש שחרור
- יניב בלושטין ולב ליטוינוב – גד"ש שקמה
- יעקב בוטבול ואלון לופו – גד"ש גת
- לד"ר דוד בונפיל על ביצוע המבחן בחוות גילת
- לארגון עובדי הפלחה על מימון המבחנים