



מקרופומינה בכותנה – האינטראקציה בין הפתוגן, הצמח והסביבה עיקרי הממצאים ומבט לעתיד



רוני כהן
דיווח מחקרים
פברואר, 2020

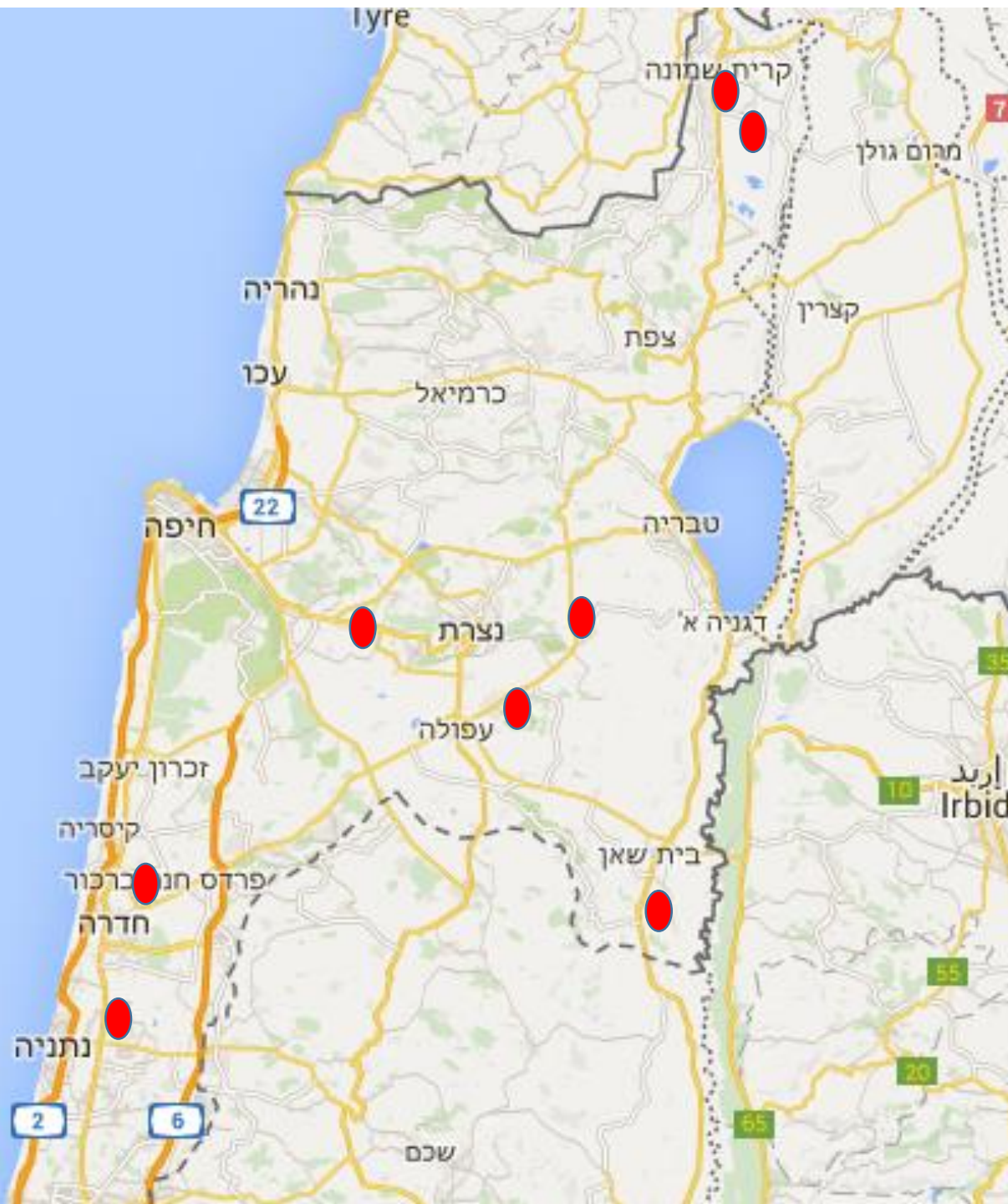


מופע המחלה בשדה



סקר תפוצה ואיכלוס של צמחי כותנה במקרופומינה קיץ 2016

בידודים נערכו
מזמחים
בריאים לפני
הופעת סימפטומים



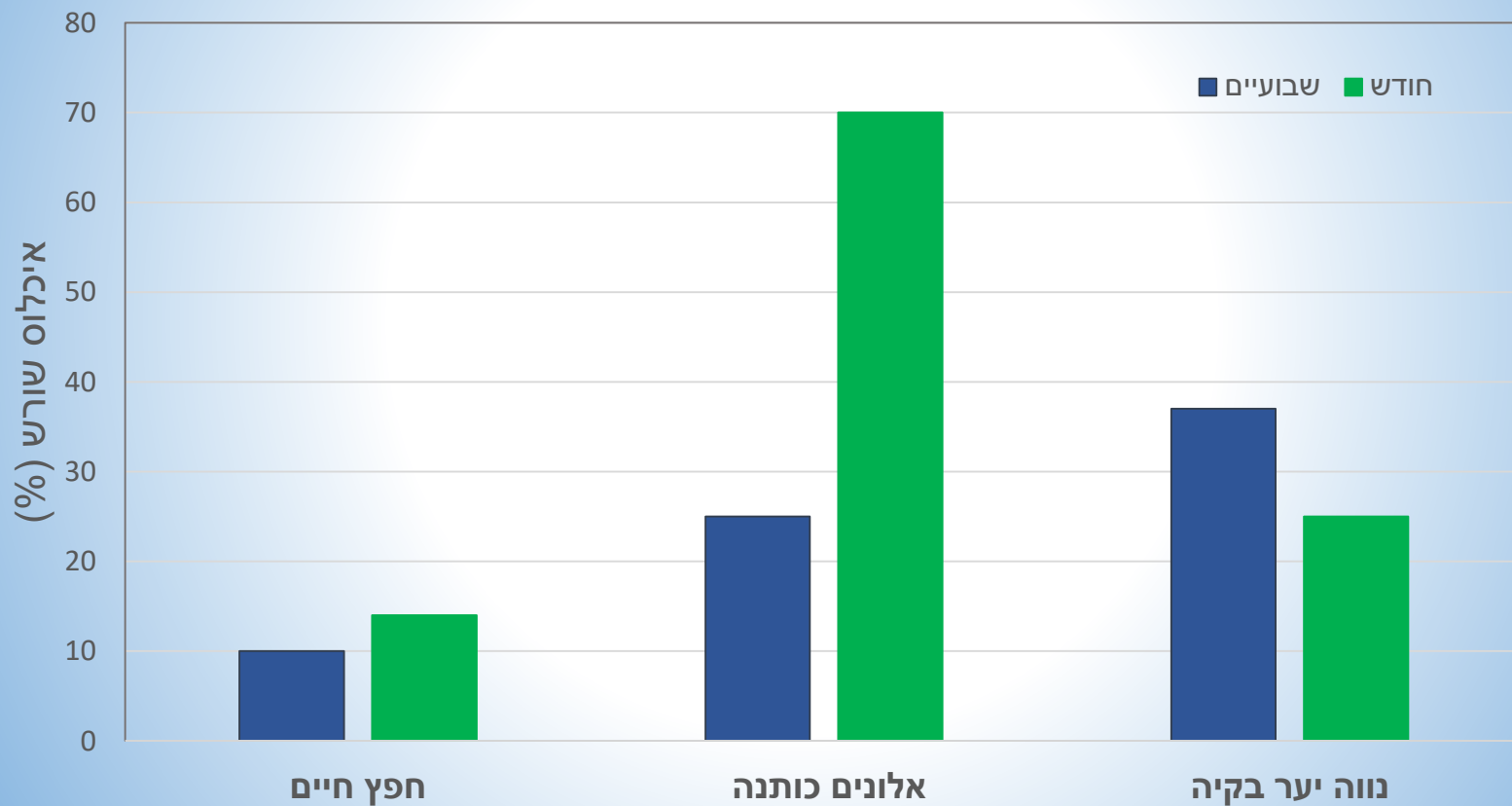
אפשרויות התמודדות* :

1. עיטוי הזרעים בקוטל פטריות למניעת הדבקה של הנבטים.
2. הגמעה בקוטל פטריות למניעת הדבקה ואולי גם ריפוי בשלבי גידול שונים.
3. מניעה או הפחתה של גורמי עקה.
4. מחזור גידולים שיפחית את כמות הקשיוניות בקרקע
5. שיטות אגרוטכניות, למשל שיטת ההשקיה.
6. מציאת זנים "סבילים" למחלה.

מתוך מסמך שכתב גד פישלר (פילו) *

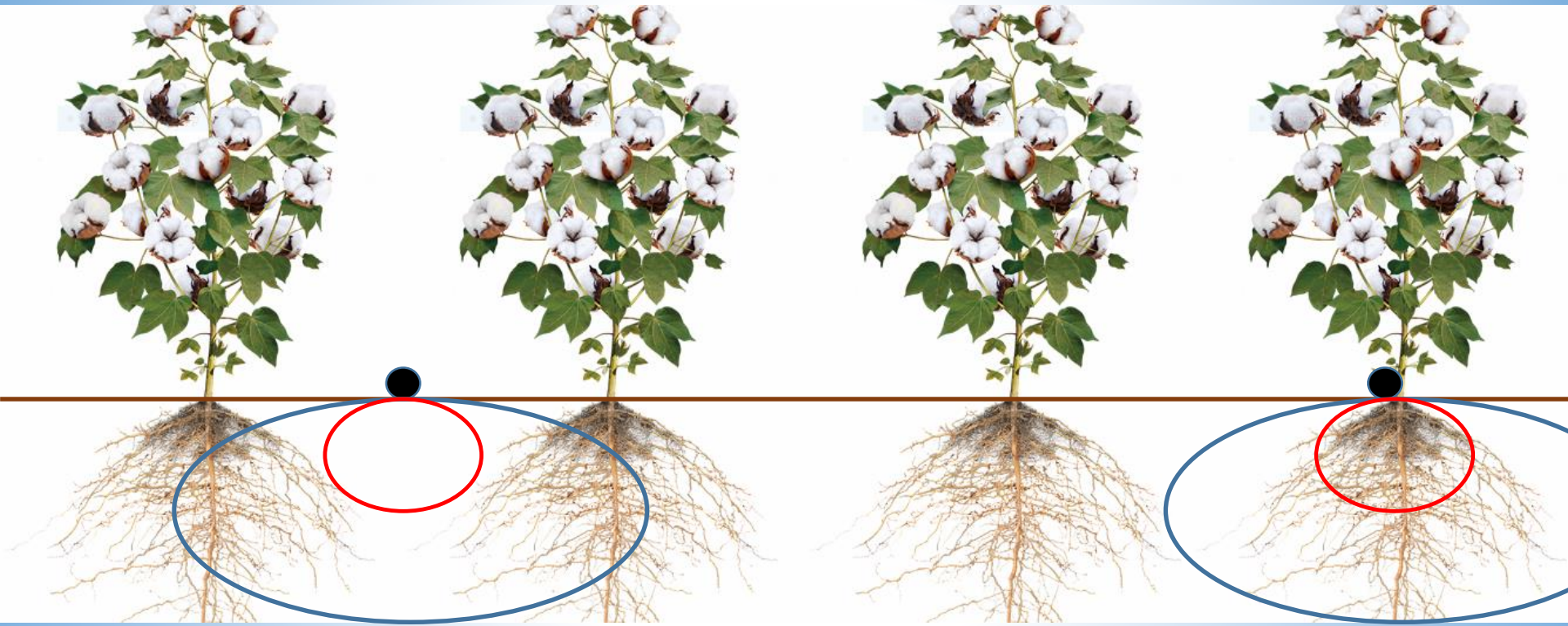
האם יש ערך לחיזוי עוצמת מחלה על פי כמות הפטריה בקרקע ? מה הערך של ניסויי עציצים ?

אכלוס שורשי כותנה V 70 במקרופומינה – גידול בקרקעות שונות בתא צמיחה



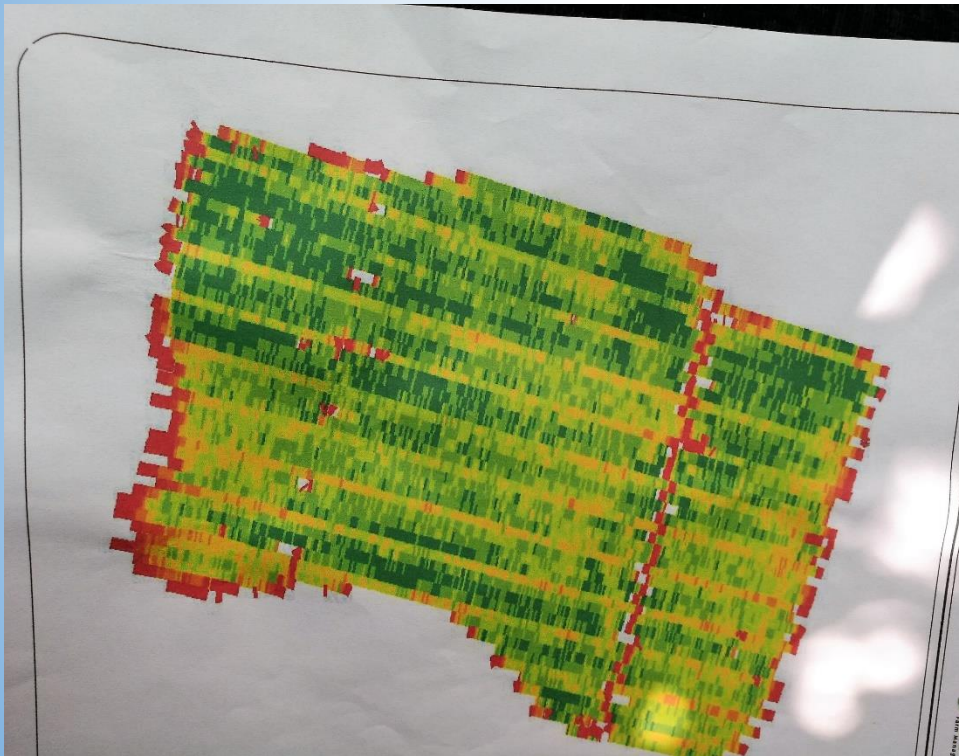
"אורח לרגע, רואה כל פגע"



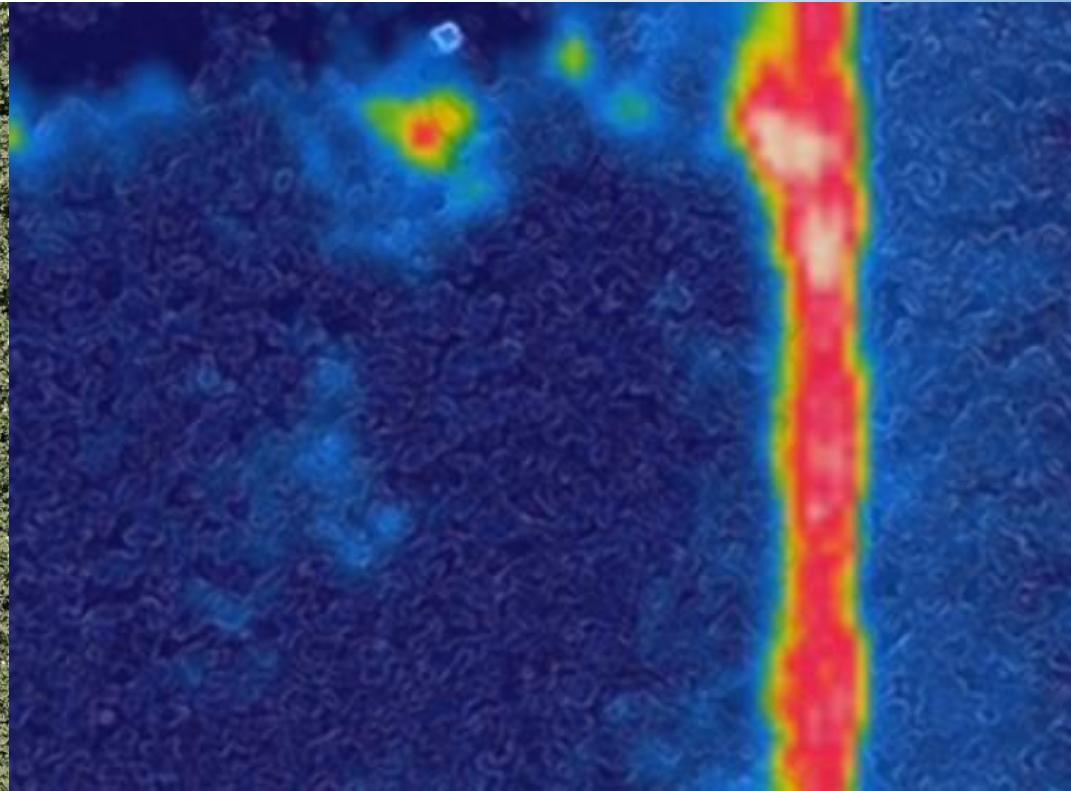
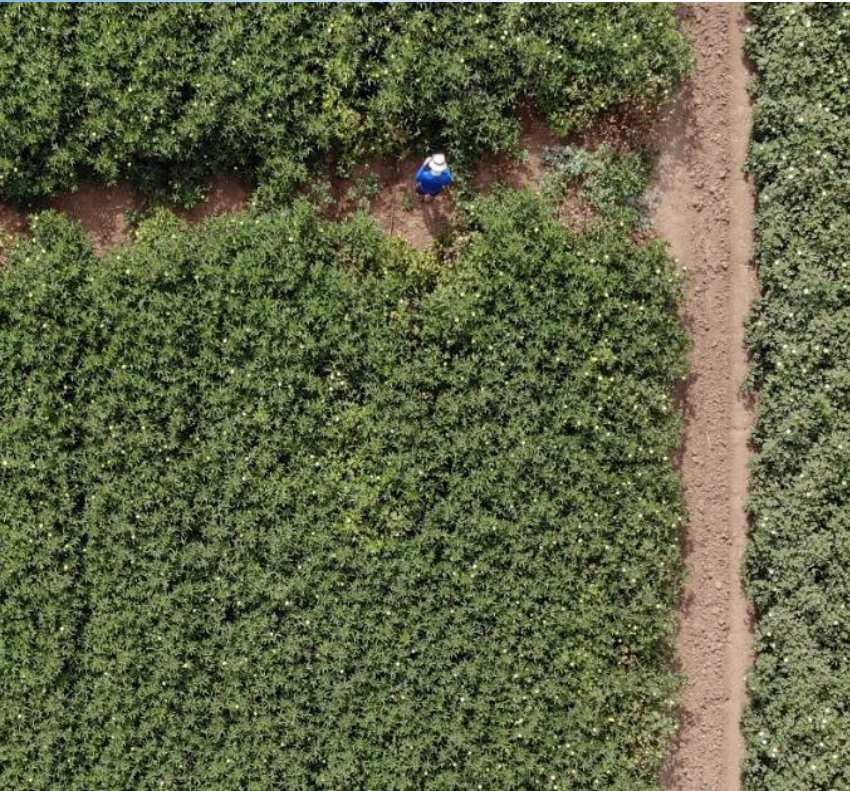


מה הלאה ?

קשר בין מחלה לנזק - צילומי רחפן , מפות יבול



השוואה בין צילום רגיל לבין צילום טרמי



מהו האזור בשורש המייצג בצורה המיטבית את נוכחות הפטרייה – האיזור המייצג נאמנה את רמת האיכלוס הוא השורש המרכזי באמצע

הדבקת הצמחים והופעת מחלה – ניתן כמעט תמיד להדביק ביעילות. אפשר להראות יתר איכלוס של הצמחים לאחר ההדבקה. יחד עם זאת כמעט ולא רואים הגברת מחלה בעקבות הדבקה.
נראה שהצמחים מגיעים לאיזון צמח – פטרייה והופעת המחלה תלויה בשינוי תנאי גידול הגורמים לצמח להיכנס לעקה.

הדברה כימית – חומרי ההדברה משפיעים על כמות הפטריה בצמח סמוך ליישום. מאוחר יותר כאשר הצמח גדל והשורש מעמיק, יתכן וחומרי ההדברה לא מגיעים לכל נפח השורשים.
בניסוי ההדברה בחפץ חיים נצפה יתרון מסוים והשפעה ארוכת טווח לעמיסטר(על מופע המחלה) לעומת חומרי הדברה אחרים.

סקר שדות – בירור הקשר בין כמות הפטרייה בצמח לבין מחלה – מידע חסר

אגרוטכניקה והשקיה – גורם משמעותי ביותר המשפיע על תחלואת הצמחים.

אגרוטכניקה מוקפדת – קבוצת יבנה

ב 2017 מרבית הממשק (מים והדברה) היה תגובתי לאחר שנתגלו סימני המחלה

ב 2018 נקטנו מלכתחילה במדיניות של **מניעת עקות מכל סוג שהוא** :

הנבטת כל החלקות (בטפטר)

מתן קוטלי פטריות בפס הזריעה (לא נצפו הבדלים מול שיטות הביקורת)

יד קלה על ההדק בריסוס מזיקים מוצצים (כ.עלה , כע"ט)

לוח מים נדיב בחצי הראשון של הגידול

המנעות ממוסתי צמיחה

וקיבלנו כותנה בריאה שהניבה יבולים גבוהים

אוגוסט 2017



אוגוסט 2018



תודה כל ההקשבה

