



*ענף כותנה –  
תחילת עונת 2020*

יום צוות ו – משקי הדרום  
1/7/20



## ממאפייני תחילת עונת כותנה 2020

- **חורף שני ברצף מאוד גשום** ביחס לשנים האחרונות (למעט בדרום מזרח הנגב) כמויות גשם של 100%-130% מעל הממוצע
- **סיום הגשמים** בסוף העשרת ה-2 של אפריל, מעט גם בתחילת מאי
- **חלק מהשדות נזרעו במועד מאוחר** (באופן יחסי) לאורך אפריל, בעיקר בצפון - בעמק יזרעאל ולאורך מישור החוף
- **אביב קריר מהרגיל** עד לעשרת ה-1 של מאי, 8 ימי שרב ברצף בעשרת ה-2 של מאי, ובהמשך טמפ' ממוזגות עד ימים אלו
- **צבירת ימי מעלה** (יח' חום) נמוכה בתחילה, סגירת פער במאי-יוני
- **הופעת כפתורים מאוחרת**, ו"איחור יחסי" במועד הופעת פרח ראשון
- **המזרע הארצי כ-31,000 דונם**, בחלוקה לפי הזנים:  
**24 אלף ד'- פימה, 4 אלף ד'- אקלפי, ו-3 אלף ד'- הורי זרעי מכלוא**
- **הגנת הצומח** – עד עתה אין בעיות מאוד חריגות (למיטב ידיעתי), פירוט הטיפולים במזיקי העונה - בסקירתה של מיכל בהמשך...



# מזרע כותנה 2020

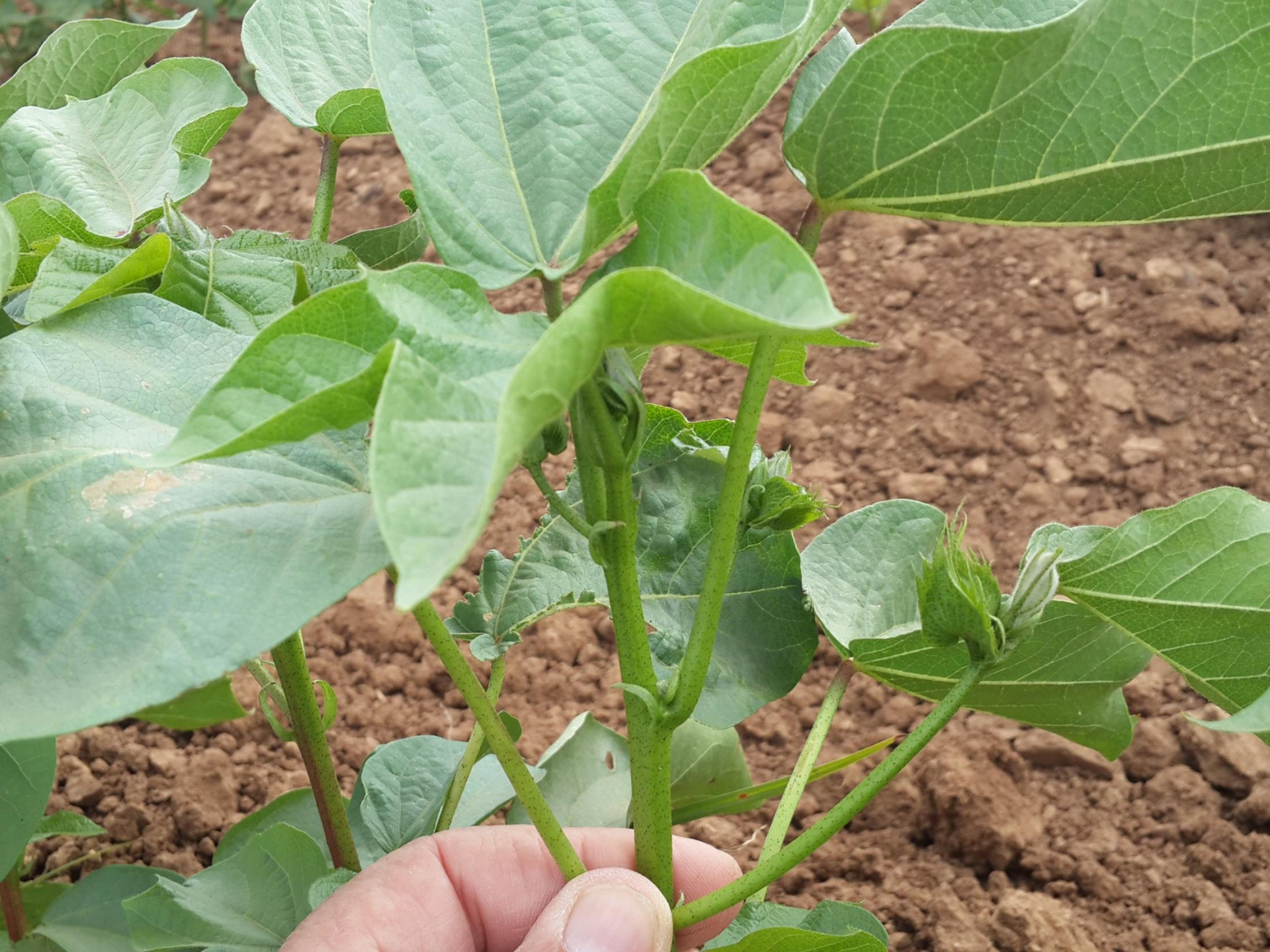
<u>סה"כ</u>	<u>דרום</u>	<u>גרנות</u>	<u>עמק</u>	<u>מערבי</u>	<u>זן</u>	<u>כותנה</u>
33.0%	8,272	3,368	550	2,593	1,761	גלית 6
62.1%	15,550	8,482	1,922	4,216	930	V-70
4.9%	1,224	1,224				הורה פימה
<b>81.5%</b>	<b>25,046</b>	<b>13,074</b>	<b>2,472</b>	<b>6,809</b>	<b>2,691</b>	סה"כ פימה
100.0%	3,977	3,318	44	535	80	YD 1432
<b>12.9%</b>	<b>3,977</b>	<b>3,318</b>	<b>44</b>	<b>535</b>	<b>80</b>	סה"כ בין-מיני
100.0%	1,701	1,701				הורה אקלה
<b>5.5%</b>	<b>1,701</b>	<b>1,701</b>	<b>0</b>	<b>0</b>	<b>0</b>	סה"כ אקלה
100.0%	<b>30,724</b>	<b>18,093</b>	<b>2,516</b>	<b>7,344</b>	<b>2,771</b>	סה"כ
100.0%		58.9%	8.2%	23.9%	9.0%	% מסה"כ הארצי
	2,709	2,559	0	150	0	דו גידול
	8.8%	14.1%	0.0%	2.0%	0.0%	% מסה"כ האזורי



# מזרע כותנה 2020 והשוואה ל- 2019

## אזורי גידול

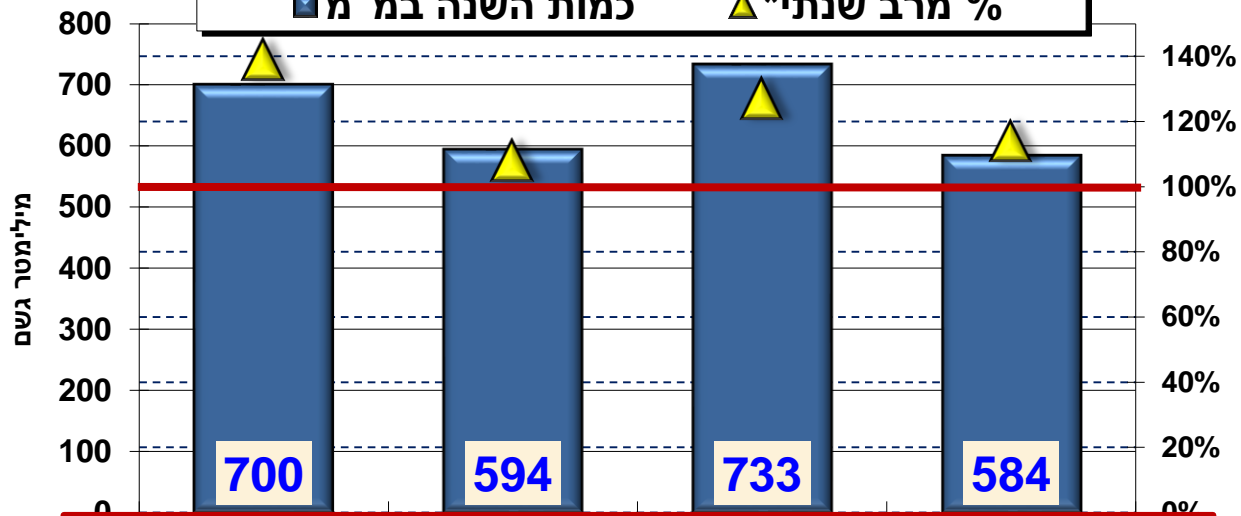
<u>% מסה"כ</u>	<u>סה"כ</u>	<u>דרום</u>	<u>גרנות</u>	<u>עמק</u>	<u>מערבי</u>	<u>עליון</u>	<u>כותנה</u>
----------------	-------------	-------------	--------------	------------	--------------	--------------	--------------





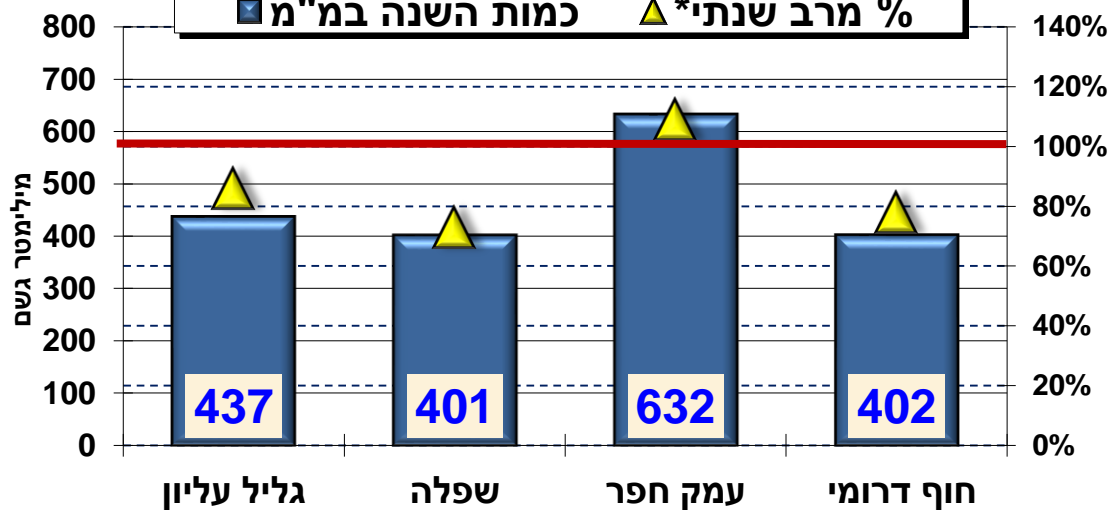
## סיכום משקעים חורף 18/19 (לפני שנה)

■ כמות השנה במ"מ    ▲ % מרב שנתי\*



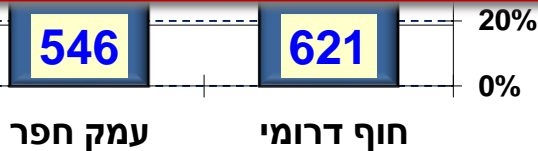
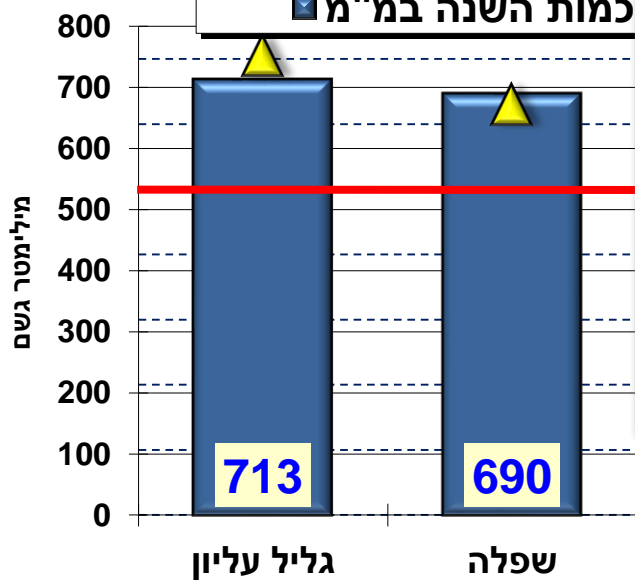
## סיכום משקעים חורף 17/18 (לפני שנתיים)

■ כמות השנה במ"מ    ▲ % מרב שנתי\*



## 19/2 (השנה)

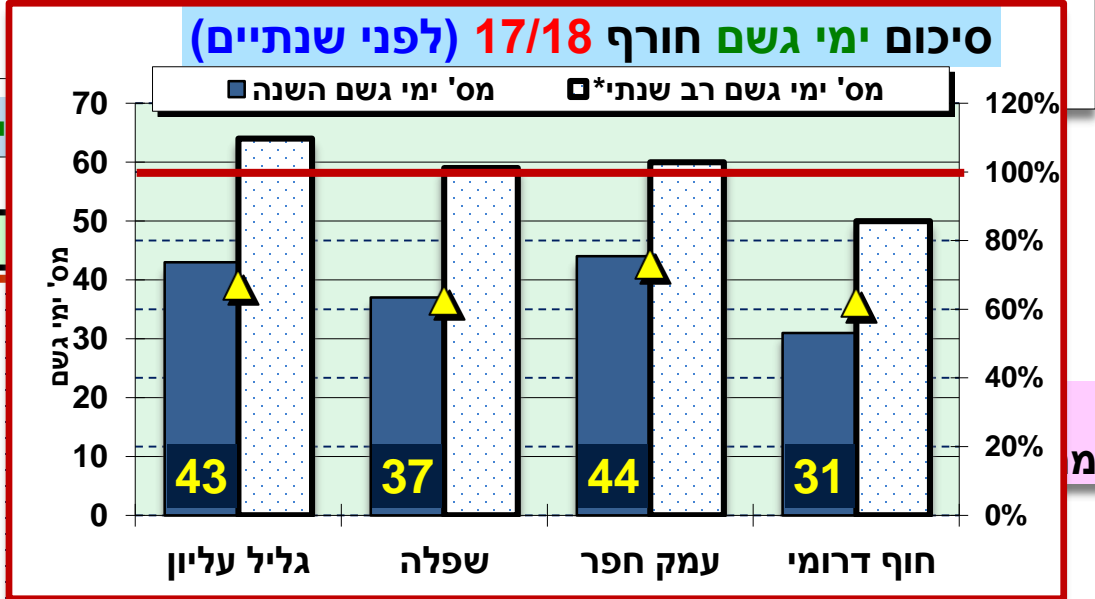
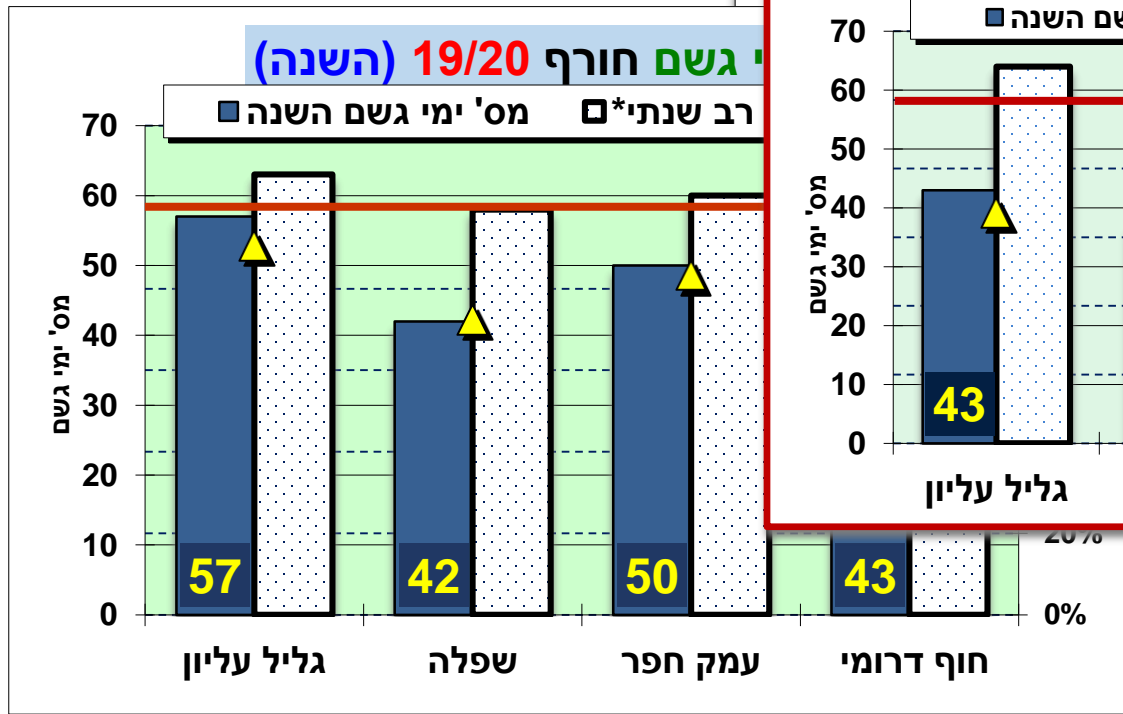
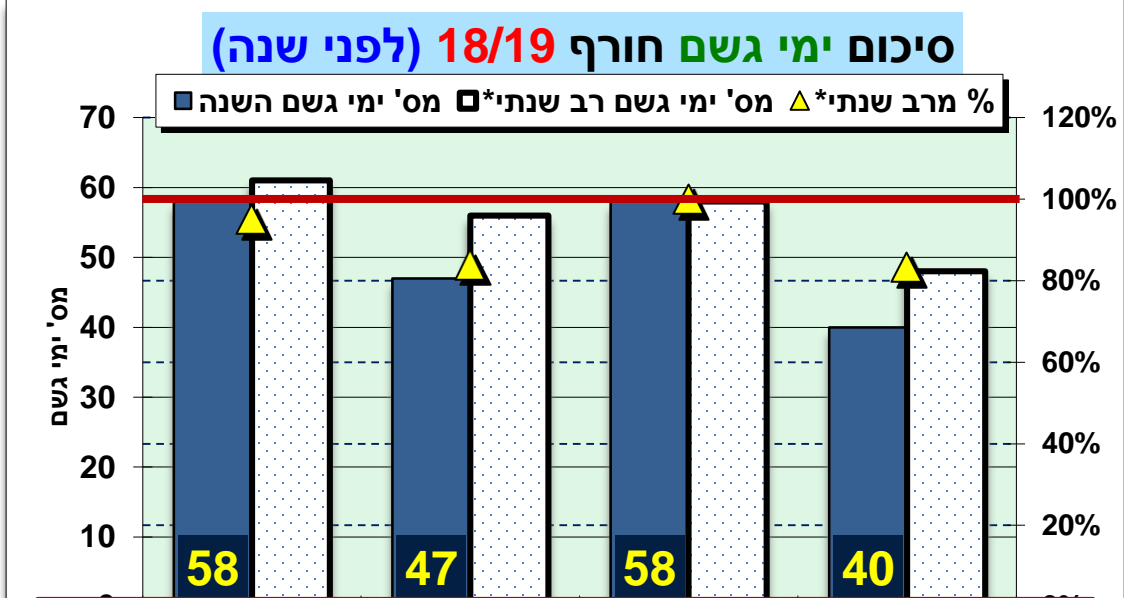
■ כמות השנה במ"מ



- חוף דרומי - נגבה
- עמק חפר - עין החורש
- שפלה - בית דגן
- גליל עליון - כפר בלום



- נגבה** - חוף דרומי
- עין החורש** - עמק חפר
- בית דגן** - שפלה
- כפר בלום** - גליל עליון



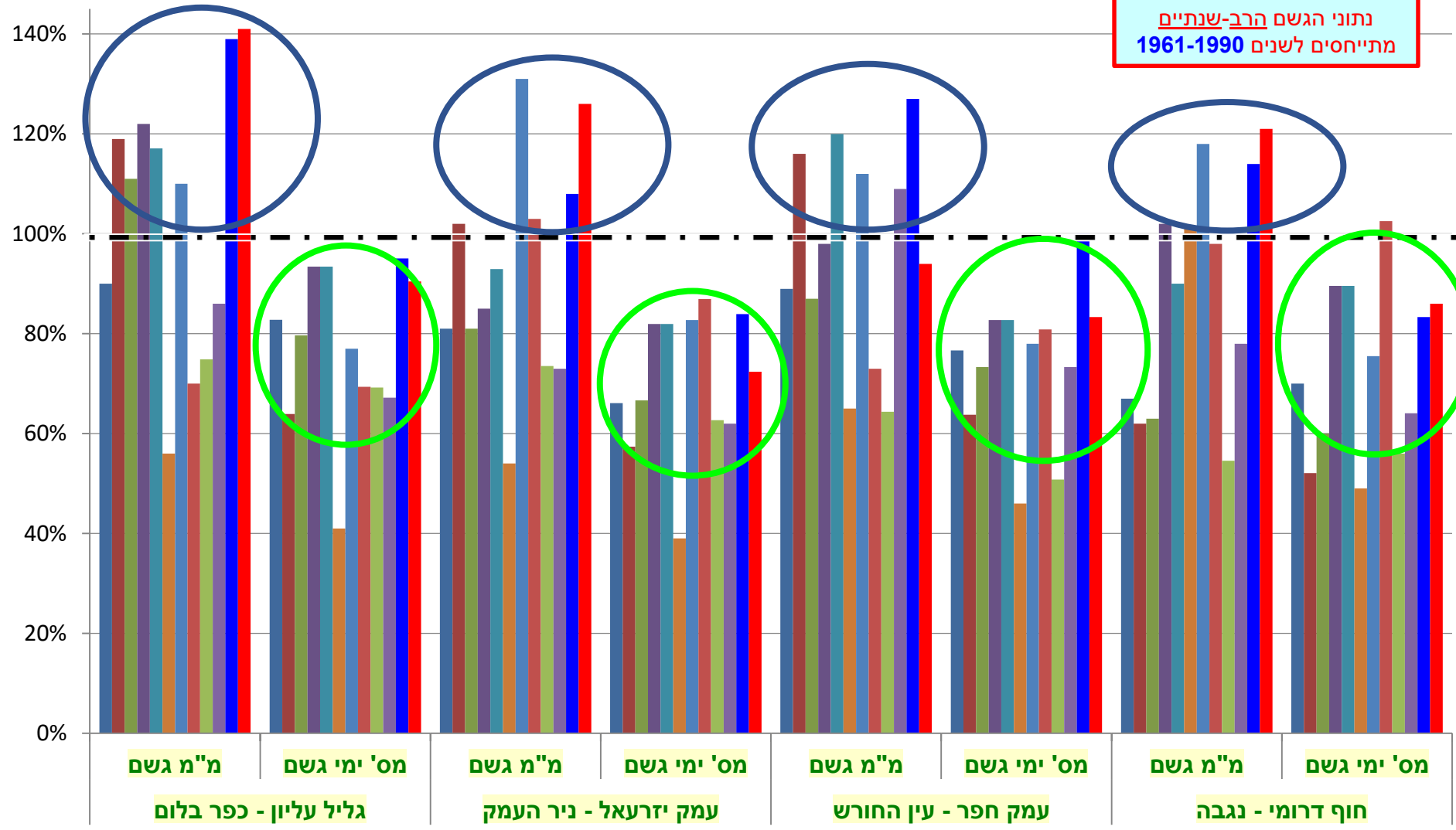
מ



השוואה ב-% של נתוני הגשמים ב-12 השנים האחרונות ביחס לממוצע נתונים שנמדדו לקראת סוף המאה הקודמת (במשך 30 שנים)

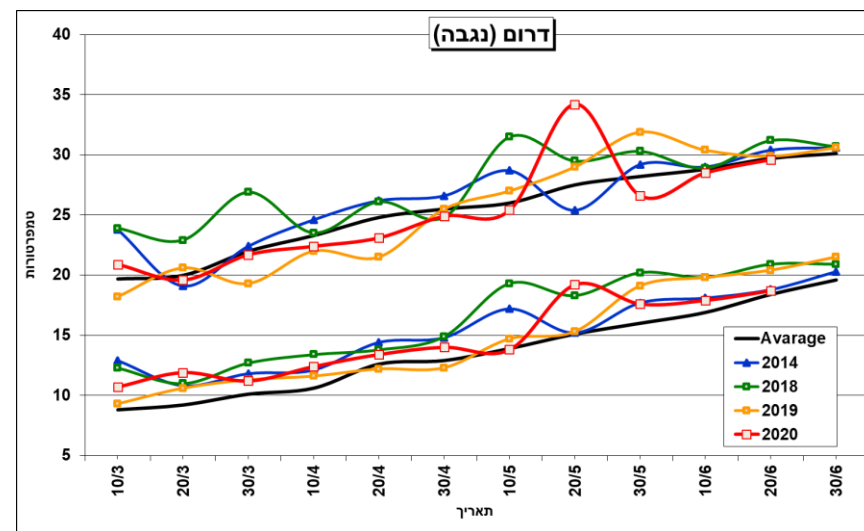
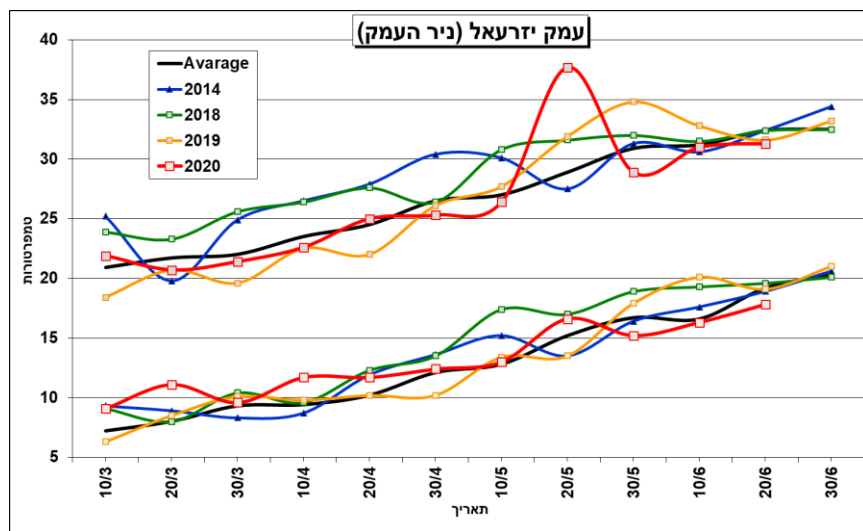
נתוני הגשם הרב-שנתיים מתייחסים לשנים 1961-1990

■ 2008-9 ■ 2009-10 ■ 2010-11 ■ 2011-12 ■ 2012-13 ■ 2013-14 ■ 2014-15 ■ 2015-16 ■ 2016-17 ■ 2017-18 ■ 2018-19 ■ 2019-20

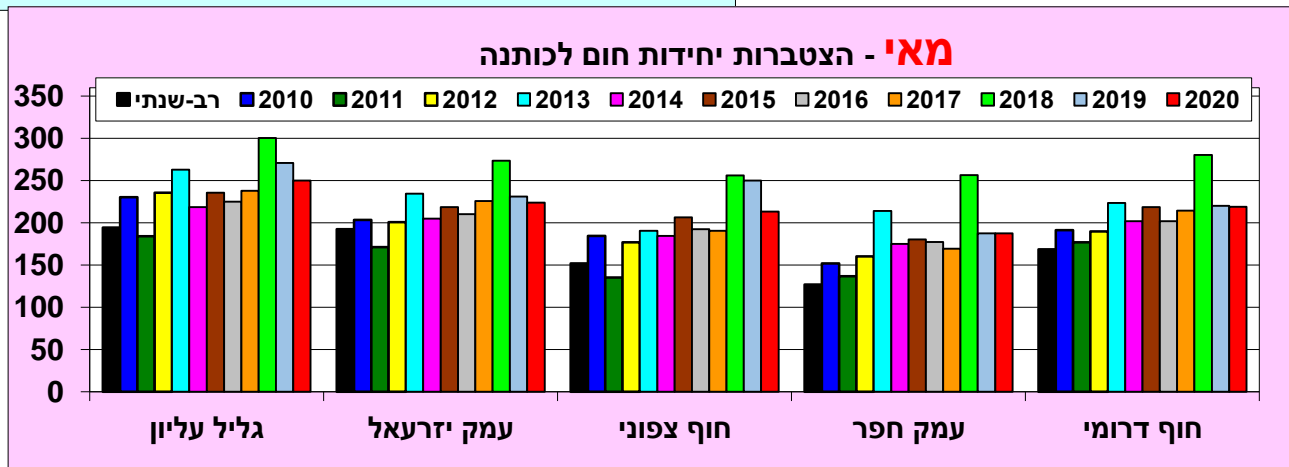
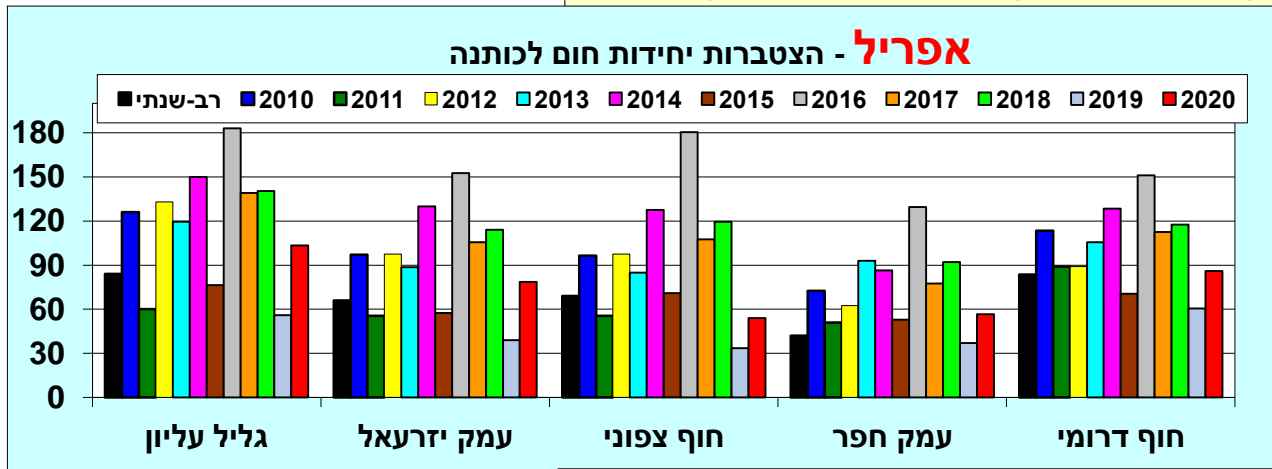
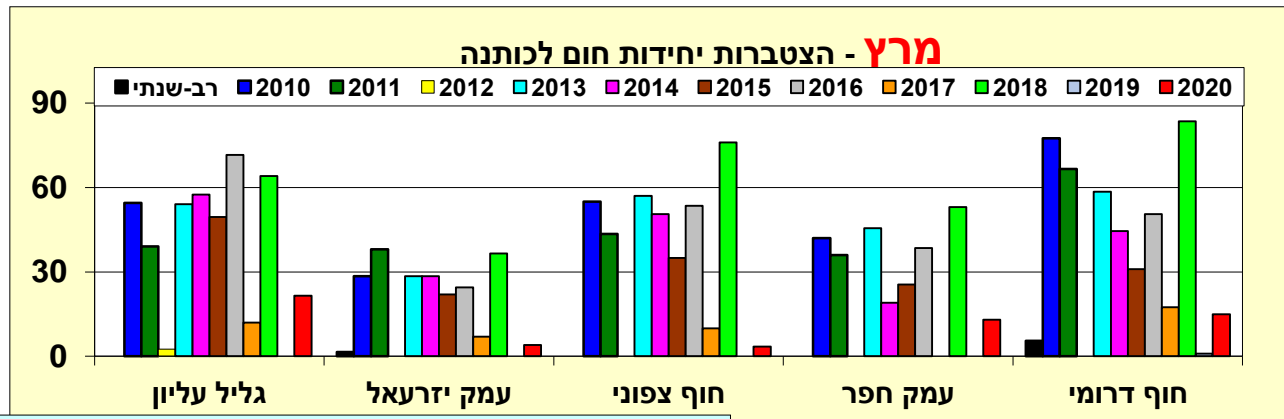




# טמפרטורות



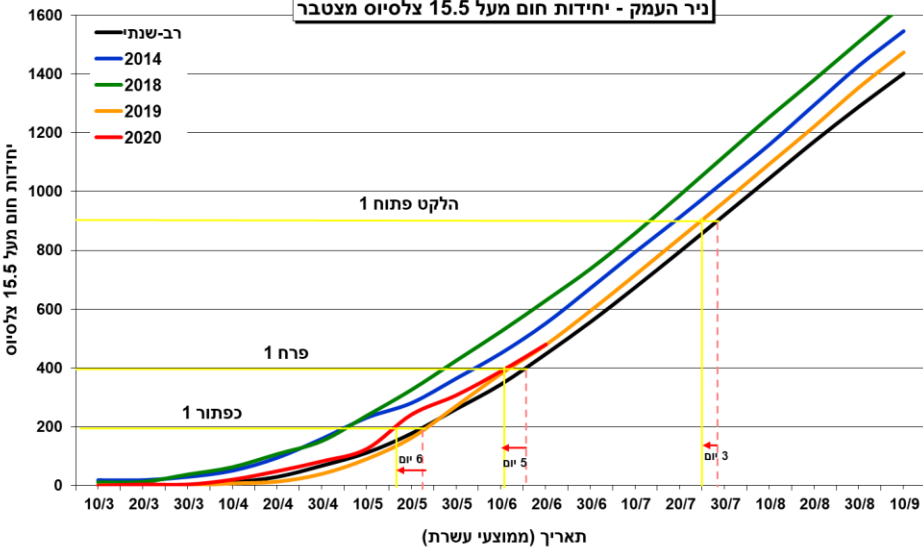
# הצטברות ימי מעלה בחודש - רב-שנתי לכותנה



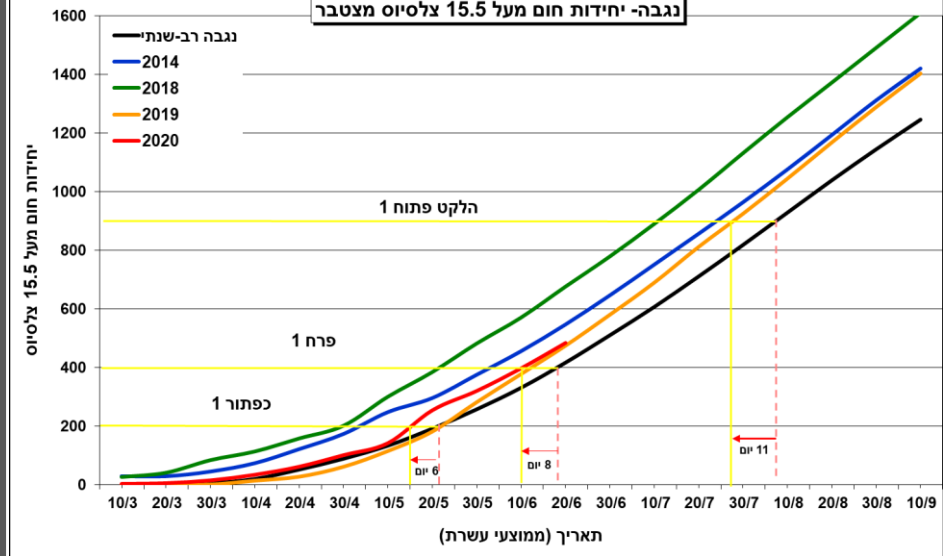


# צבירת ימי מעלה

ניר העמק - יחידות חום מעל 15.5 צלסיוס מצטבר



נגבה- יחידות חום מעל 15.5 צלסיוס מצטבר





סיוט פאר אונזערע פלענער



תודיה רכה

עונת גידול מוצלחת! 