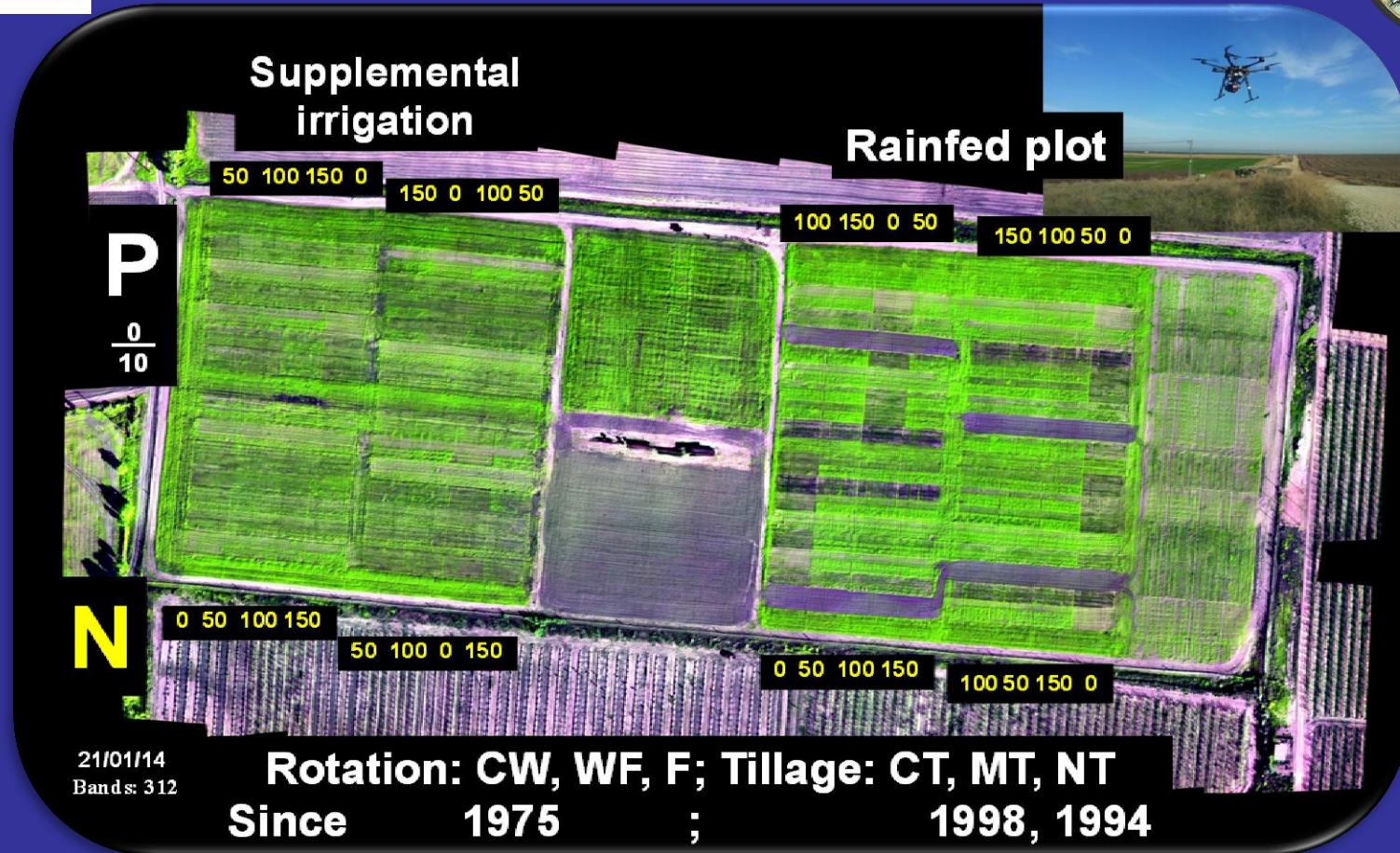




# חלקות קבועות ככלי מחקרי עבור שיפור ממשק הגידול בפלחה



דוד בונפיל, דיווח פלחה 10/2018

# ניסוי רב שנתי רב גורמי בחלקות קבועות בגילת

## מאז עונת 1975

### חלקה עם השקיית עזר

חיטה רציפה - מעובד

חיטה רציפה - חשוף

חיטה רציפה - מחופה

חיטה במחזור אחת לשנתיים - מעובד

חיטה במחזור אחת לשנתיים - חשוף

חיטה במחזור אחת לשנתיים - מחופה

### חלקת בעל

חיטה/כרם נע - מעובד **WF-CT**

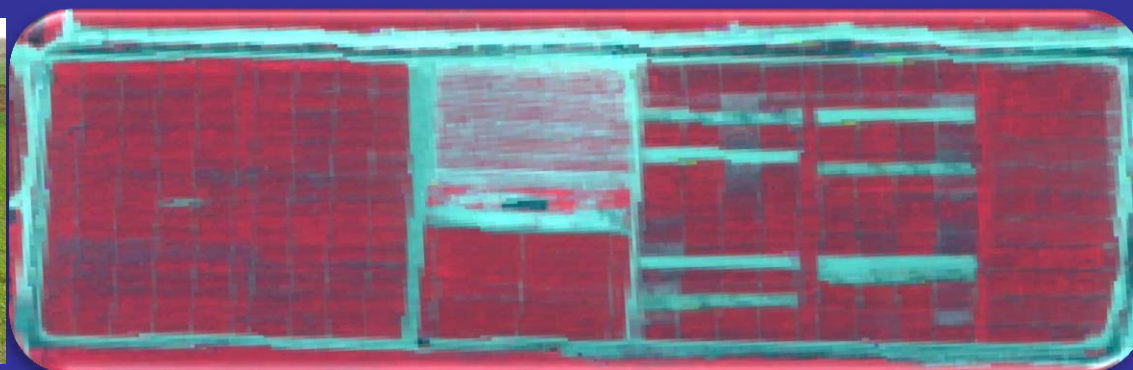
חיטה/כרם נע - מחופה **WF-NT**

חיטה רציפה - מעובד **CW-CT**

חיטה רציפה - חשוף, קילטור **CW-MT**

חיטה רציפה - מחופה **CW-NT**

חיטה רציפה - מעובד (היקש דשן)



דשן: חנקן 0, 5, 10, 15 מאז 1975; זרחן 0, 1 - מאז 1991  
גידול רציף לעומת גידול אחת לשנתיים - מאז 1978  
אי פליחה - מאז 1994; חשוף - מאז 1998, קילטור - מאז 2018  
בחלקה המושקית השקיה מלאה; השקיית עזר - מאז 1997  
גידול רציף לעומת מחזור גידולים בחלקה המושקית - מאז 1998

# חלקות קבועות תשע"ח - 2018

שינוי ממשק מינימום עיבוד: ממשק חשוף הוחלף בממשק מקולטר

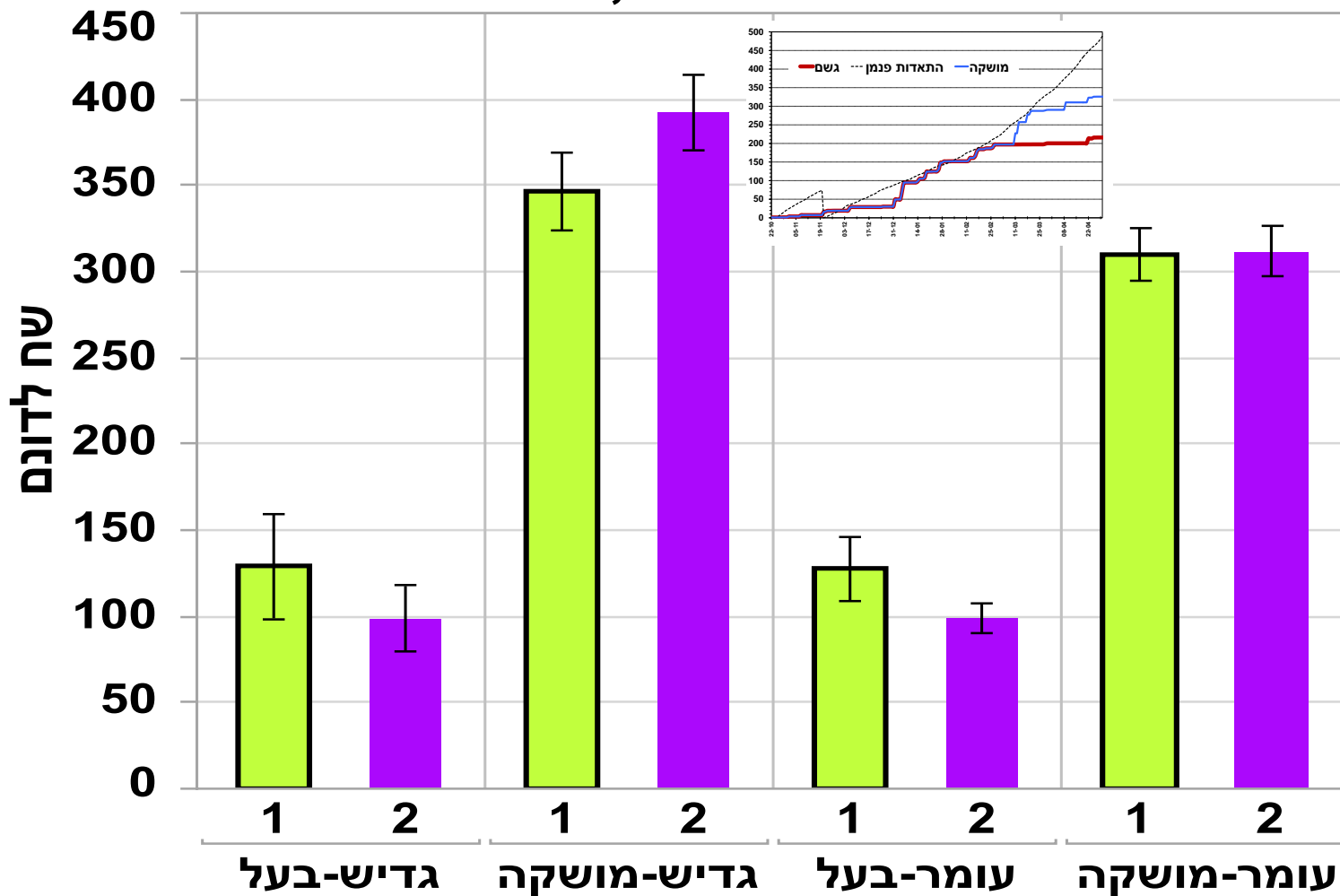


המשק השהת פוריות:  
תתי חלקות שלא קיבלו לרחון מאז 1990, דיסון לרחון אט ב-PO

הצל כף הטיפוליים פרט לאחד.  
לאחין כף הטיפוליים.

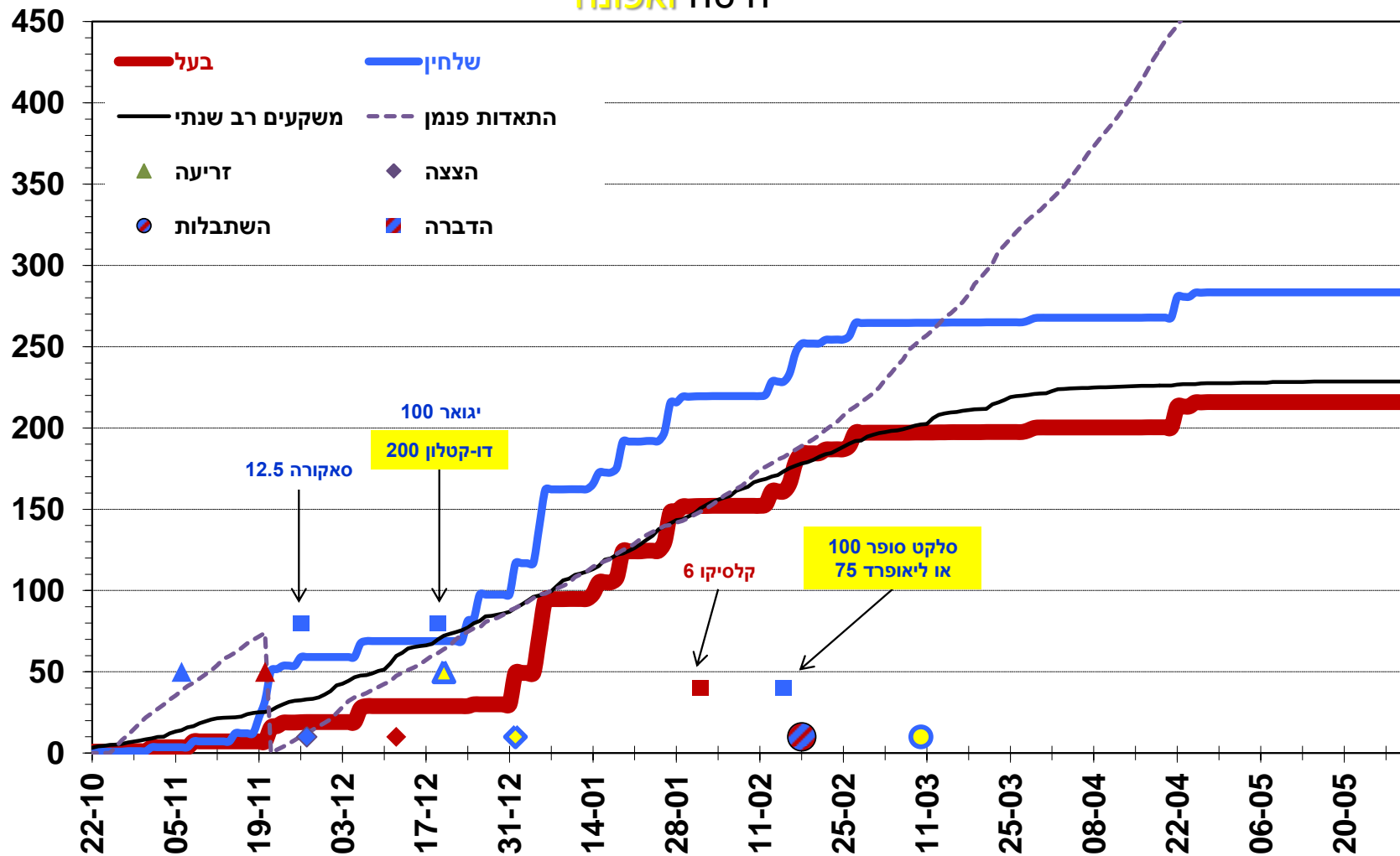


# חלקת זיתים, זריעה רגילה 28/11/17, הצצה 17/12/17 לעומת שזרוע 31/12/17, הצצה 11/1/18



# חלקות קבועות תשע"ח - 2018

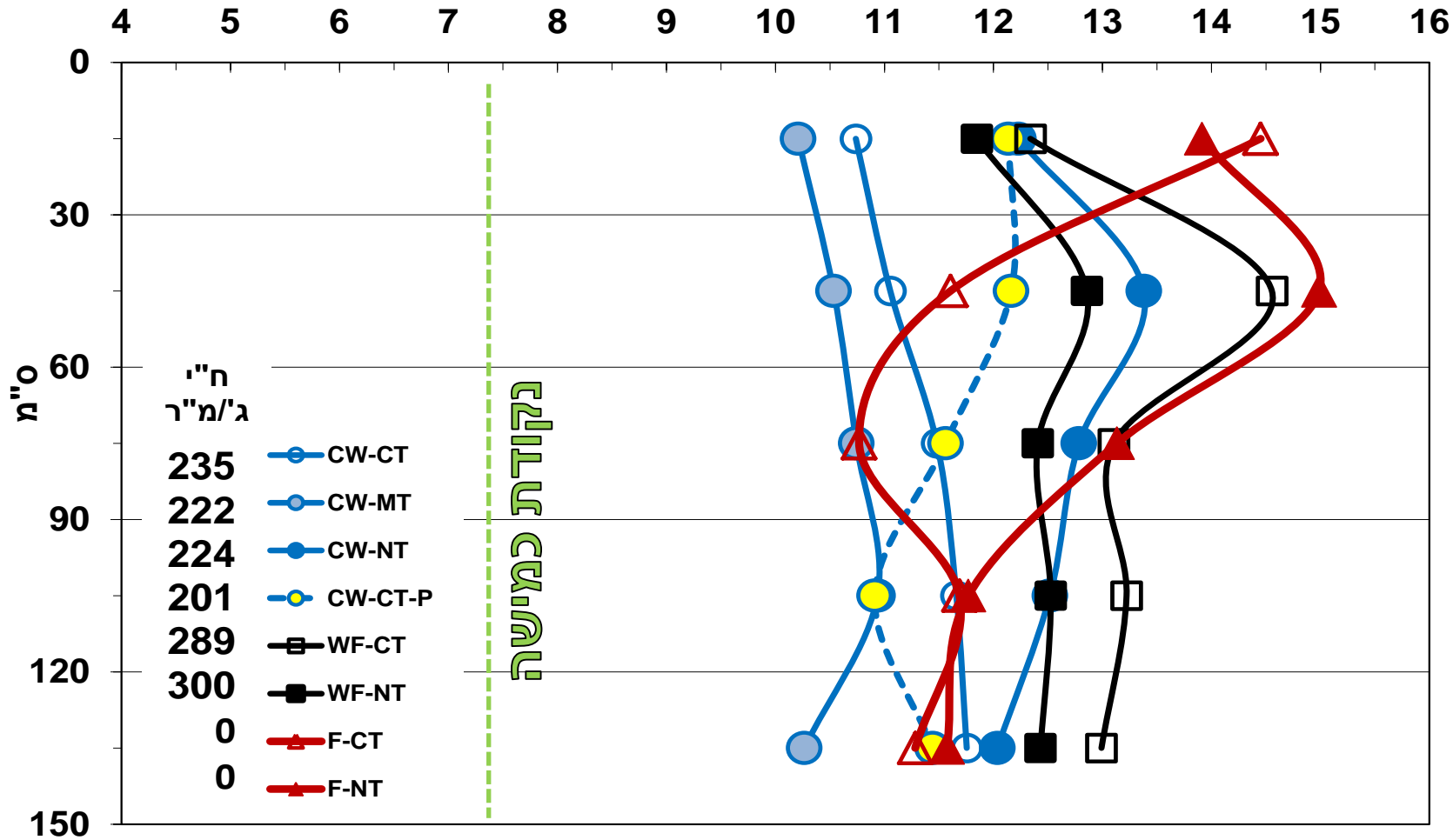
חיטה ואפונה



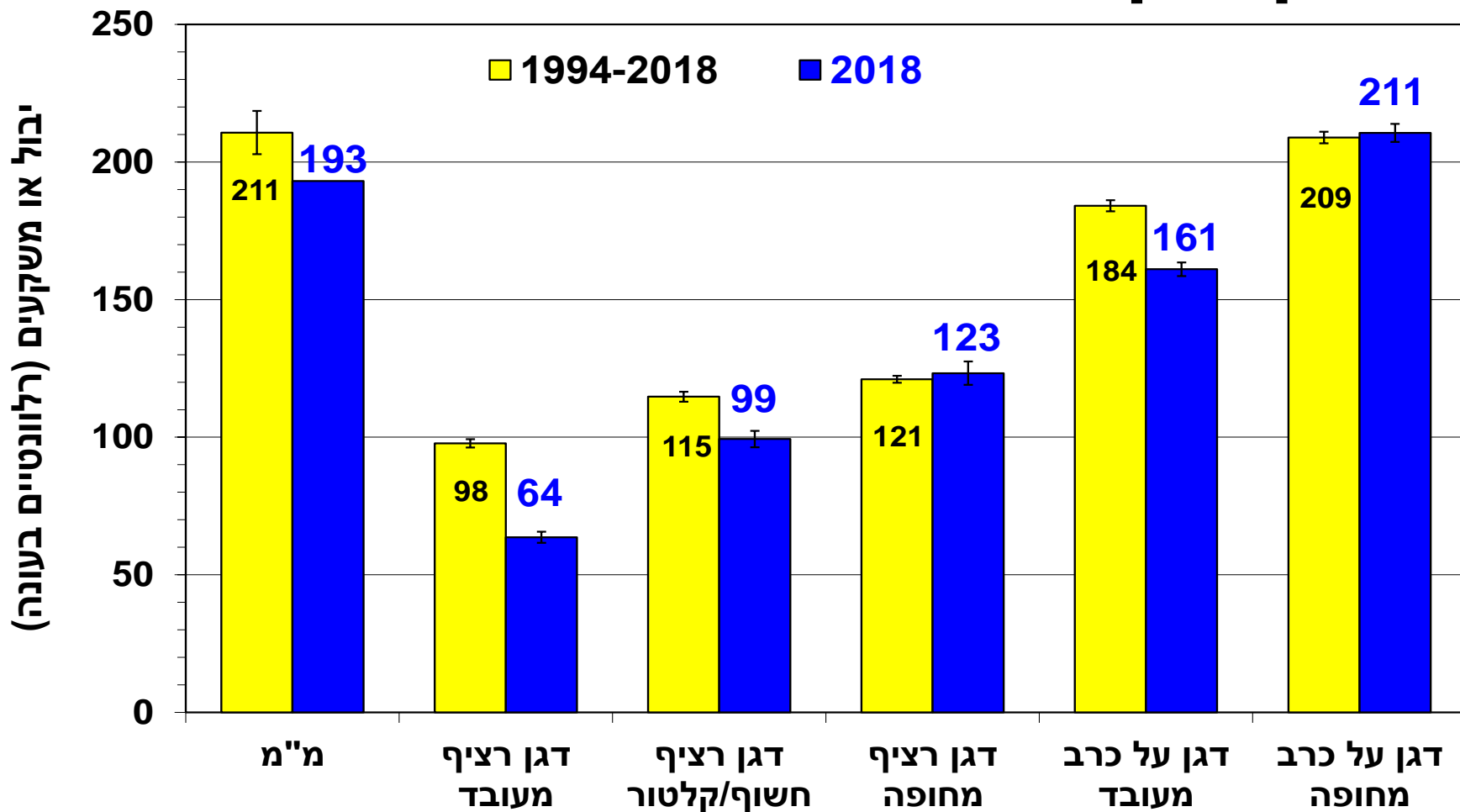
# רטיבות בקרקע ב"השתבלות" כתלות בממשק הגידול

## גילת 06/03/18 (P5N1)

תכולת מים בקרקע (%)

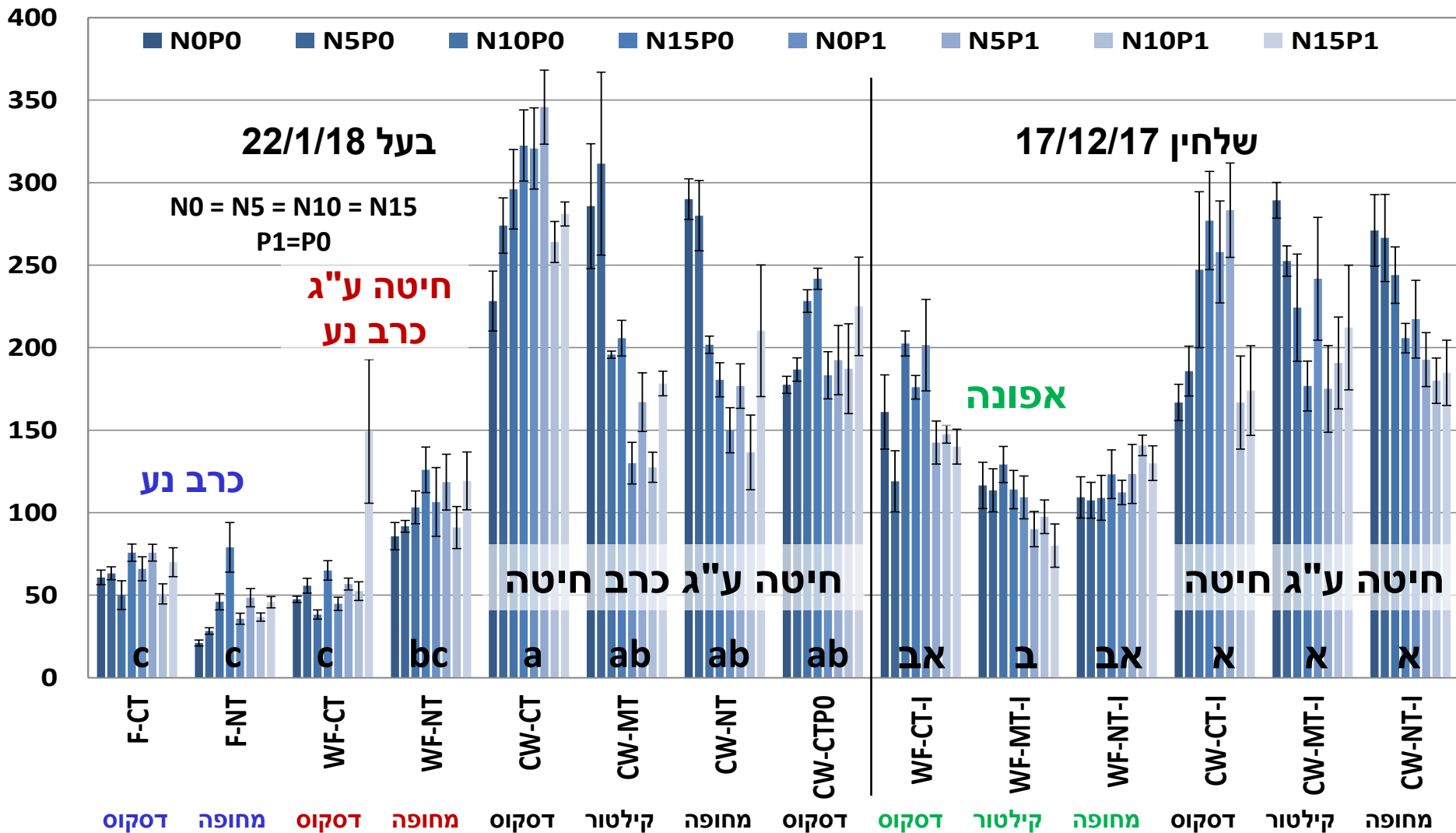


# חלקות קבועות - בעל רב שנתי ותשע"ח

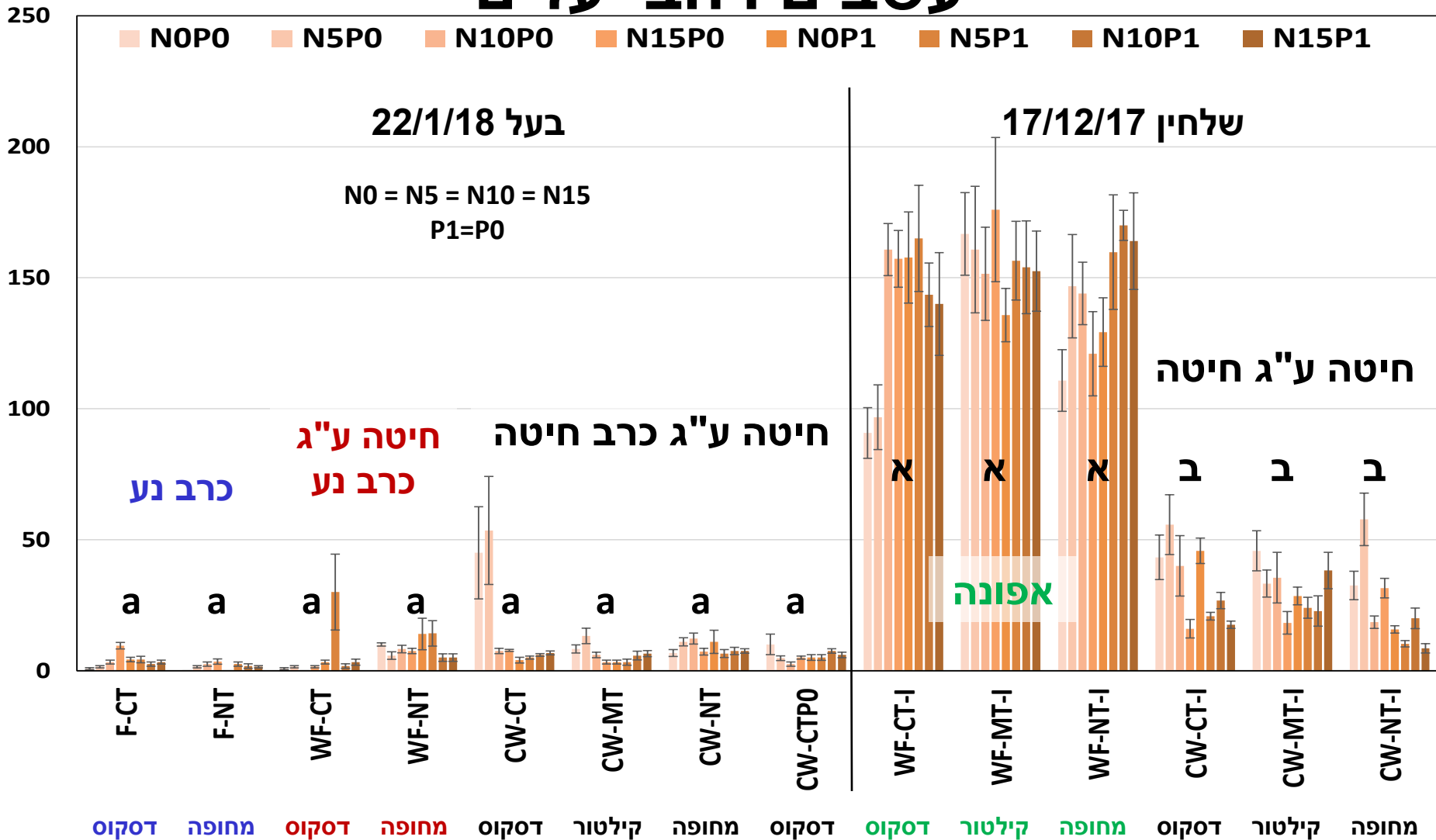




# עשבים דגניים

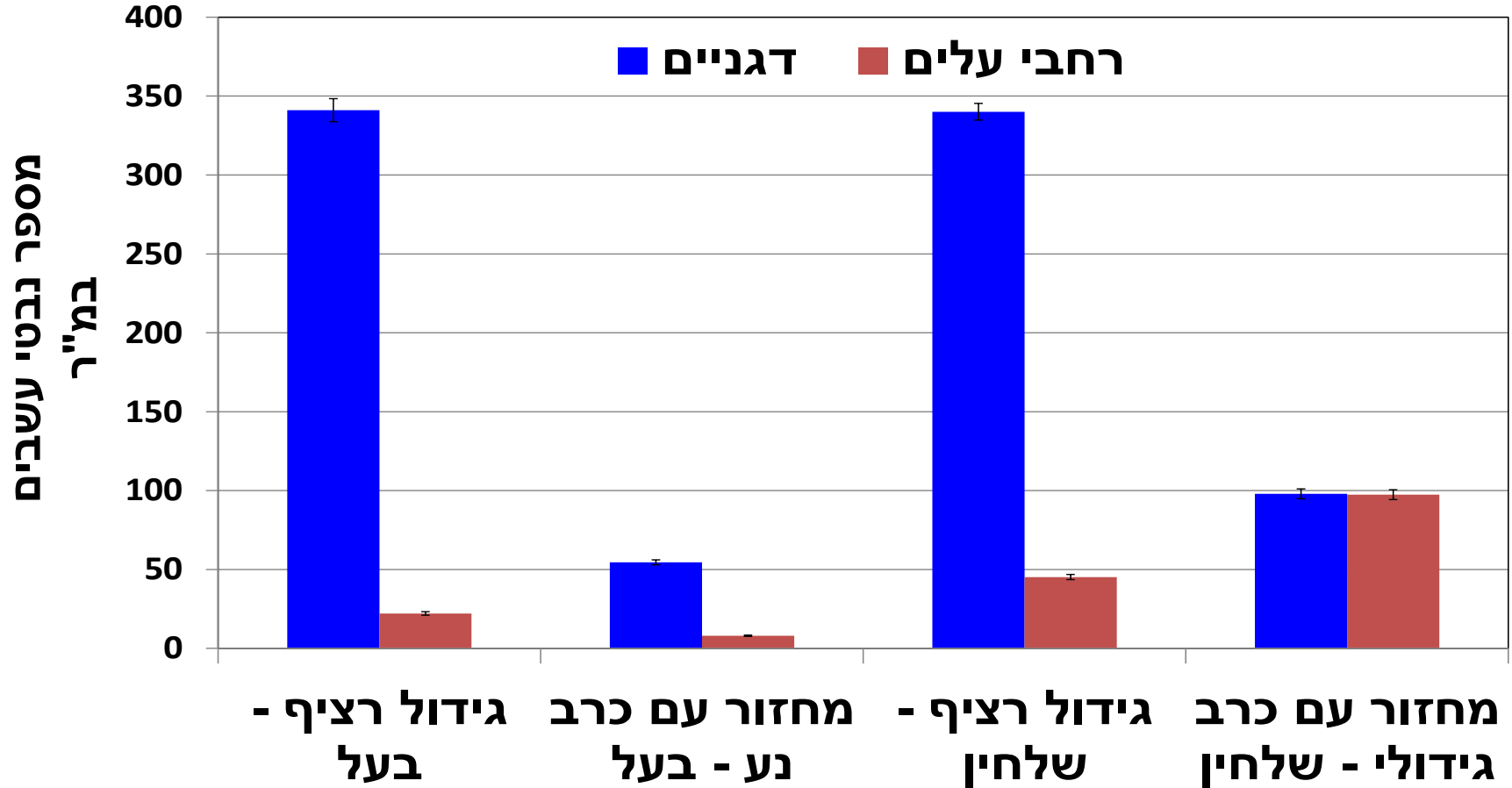


# עשבים רחבי עלים



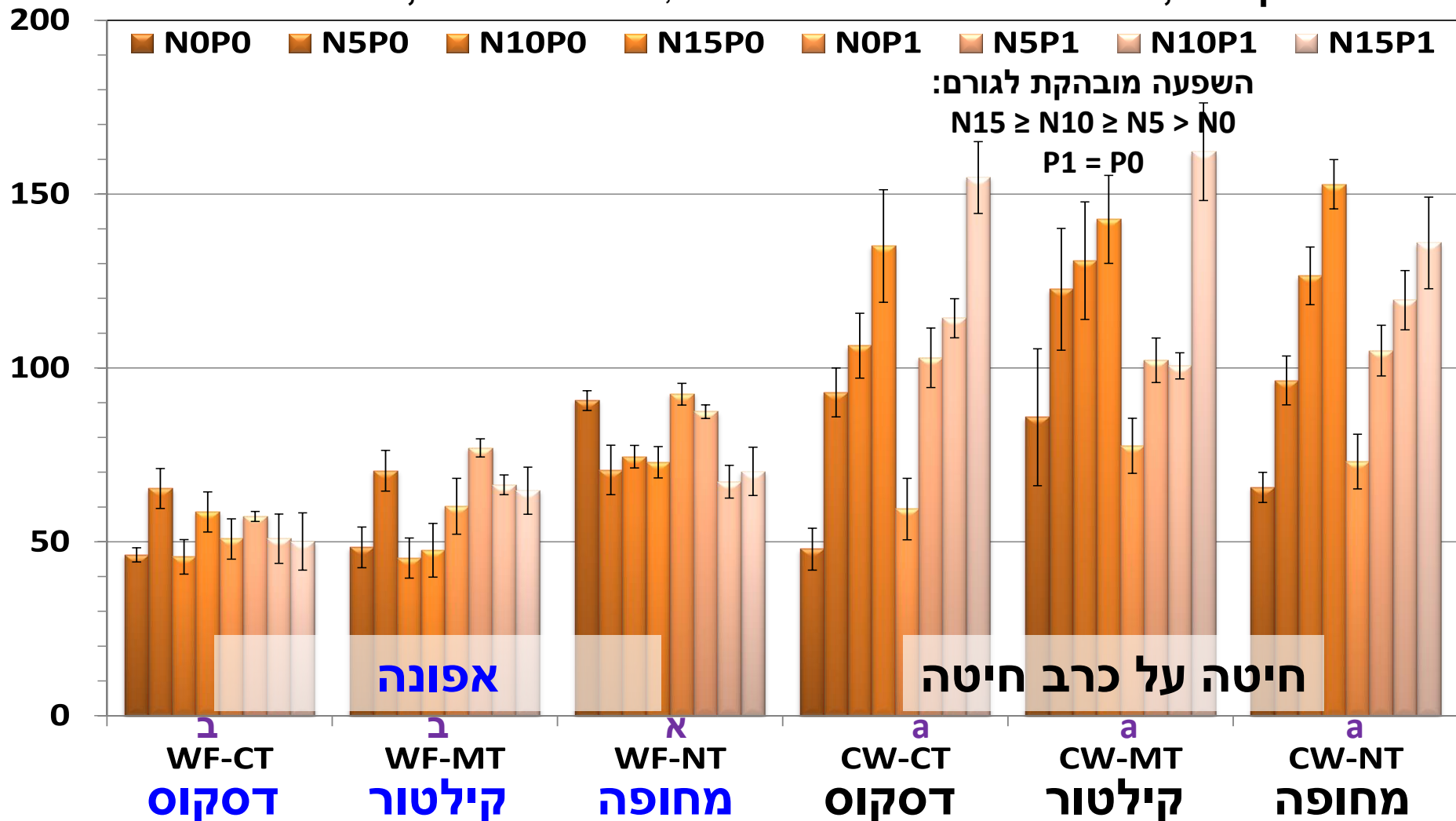
# חלקות קבועות בגילת

## רמת השיבוש בעשבים רעים 1998-2018



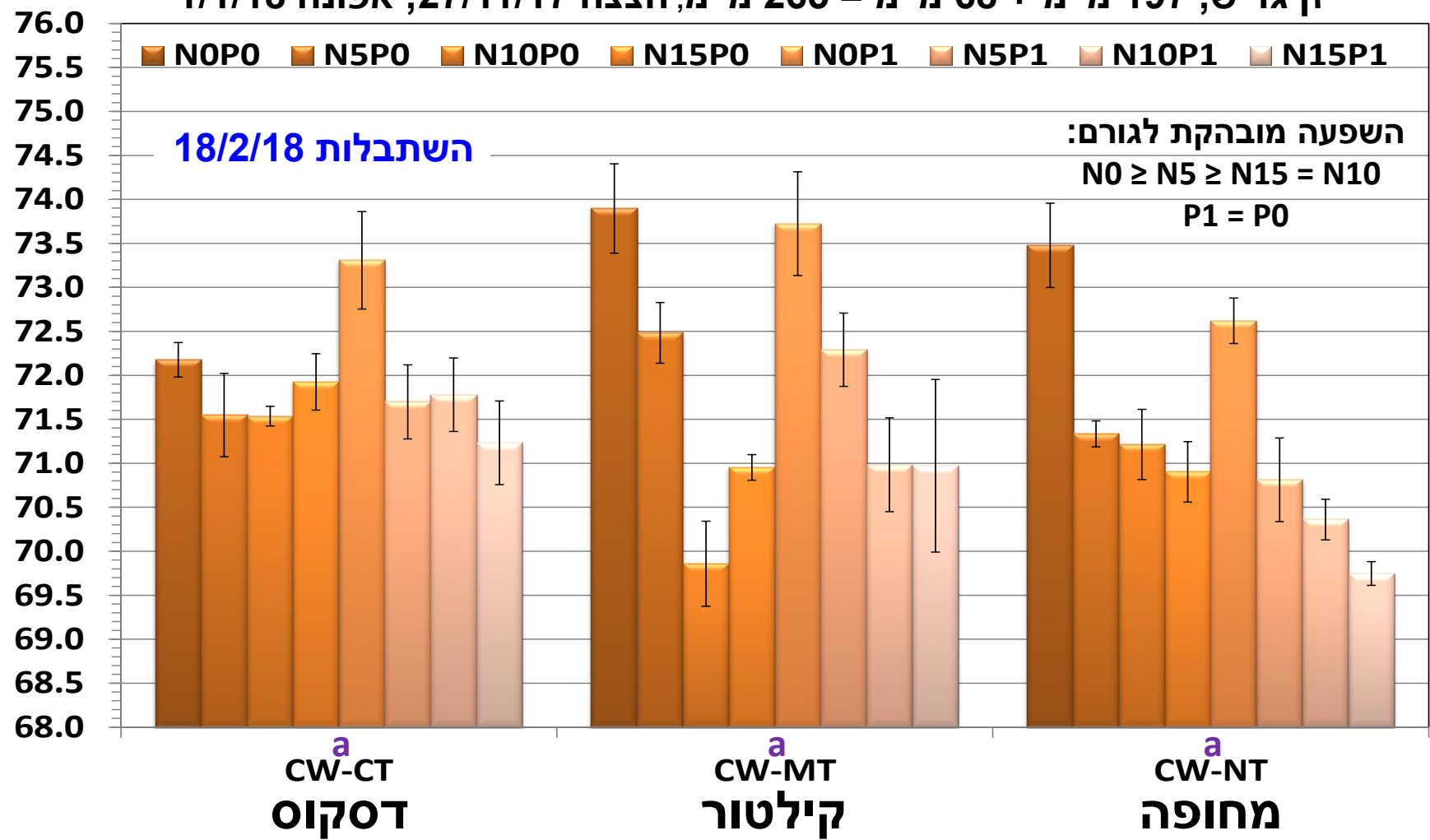
# חלקות קבועות שלחין 2018 - יבול גרגרים ק"ג/ד'

זן גדיש, 197 מ"מ + 68 מ"מ = 265 מ"מ, הצצה 27/11/17; אפונה 1/1/18



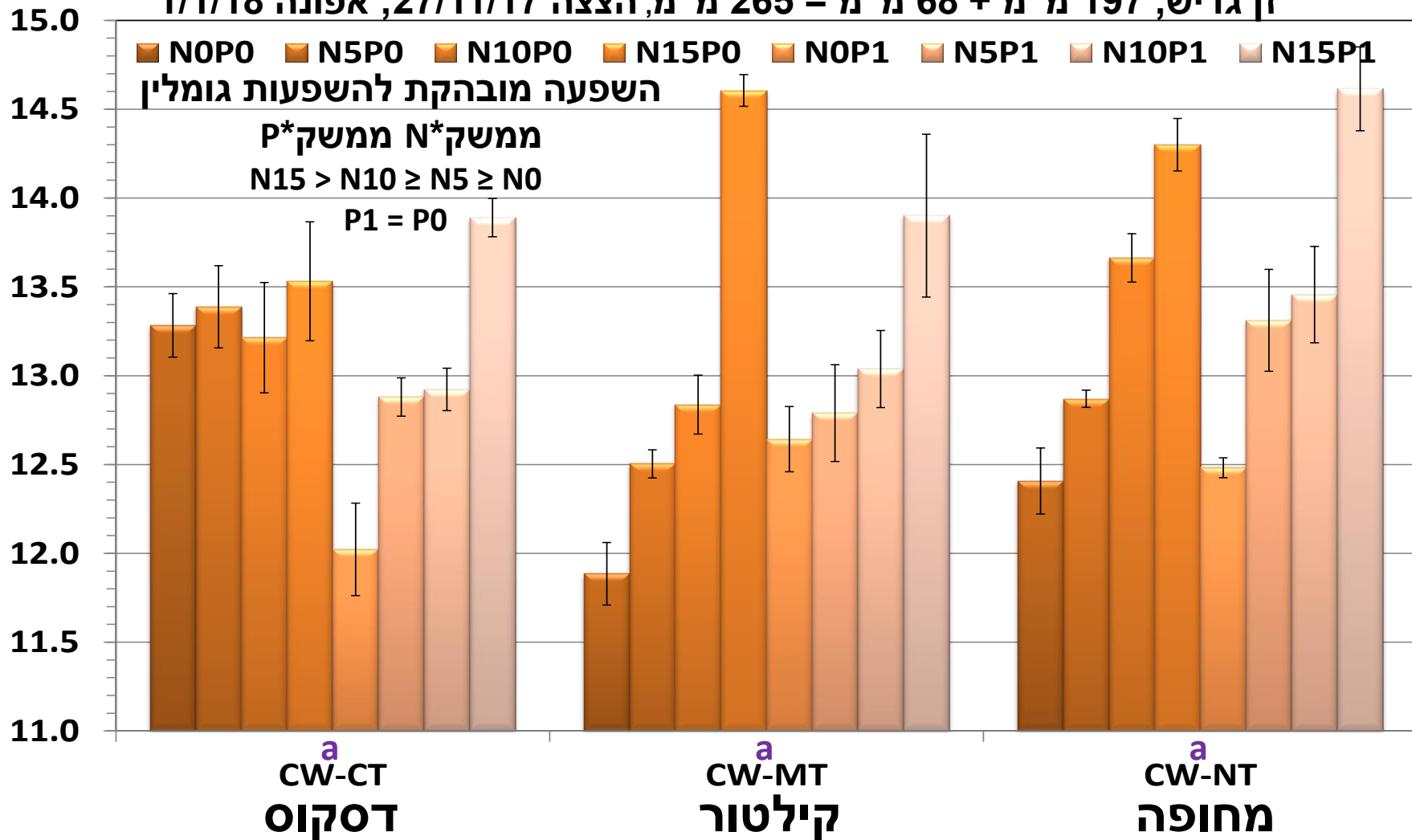
# חלקות קבועות שלחין 2018 - משקל נפחי

זן גדיש, 197 מ"מ + 68 מ"מ = 265 מ"מ, הצצה 27/11/17; אפונה 1/1/18



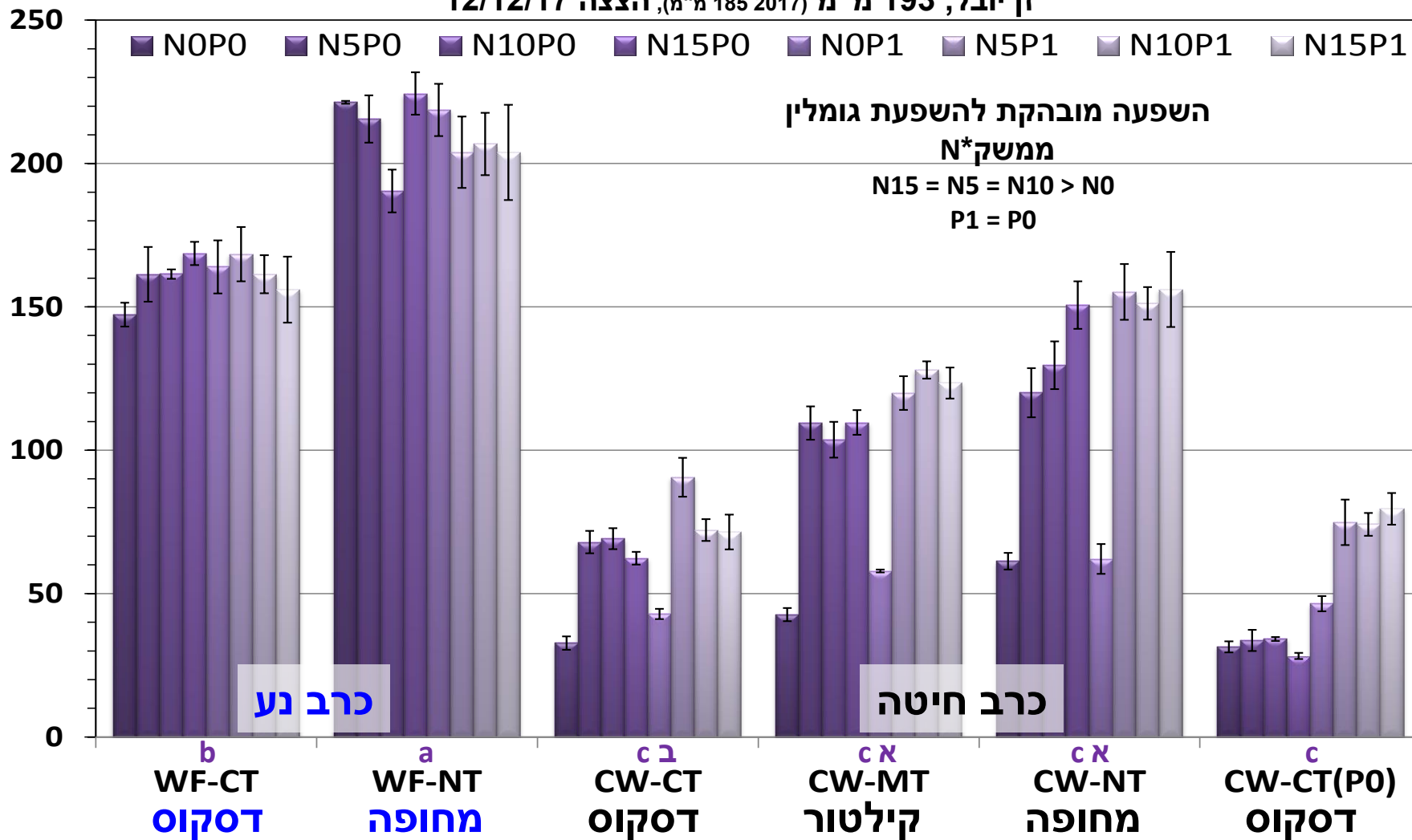
# חלקות קבועות שלחין 2018 - אחוז חלבון

זן גדיש, 197 מ"מ + 68 מ"מ = 265 מ"מ, הצצה 27/11/17; אפונה 1/1/18



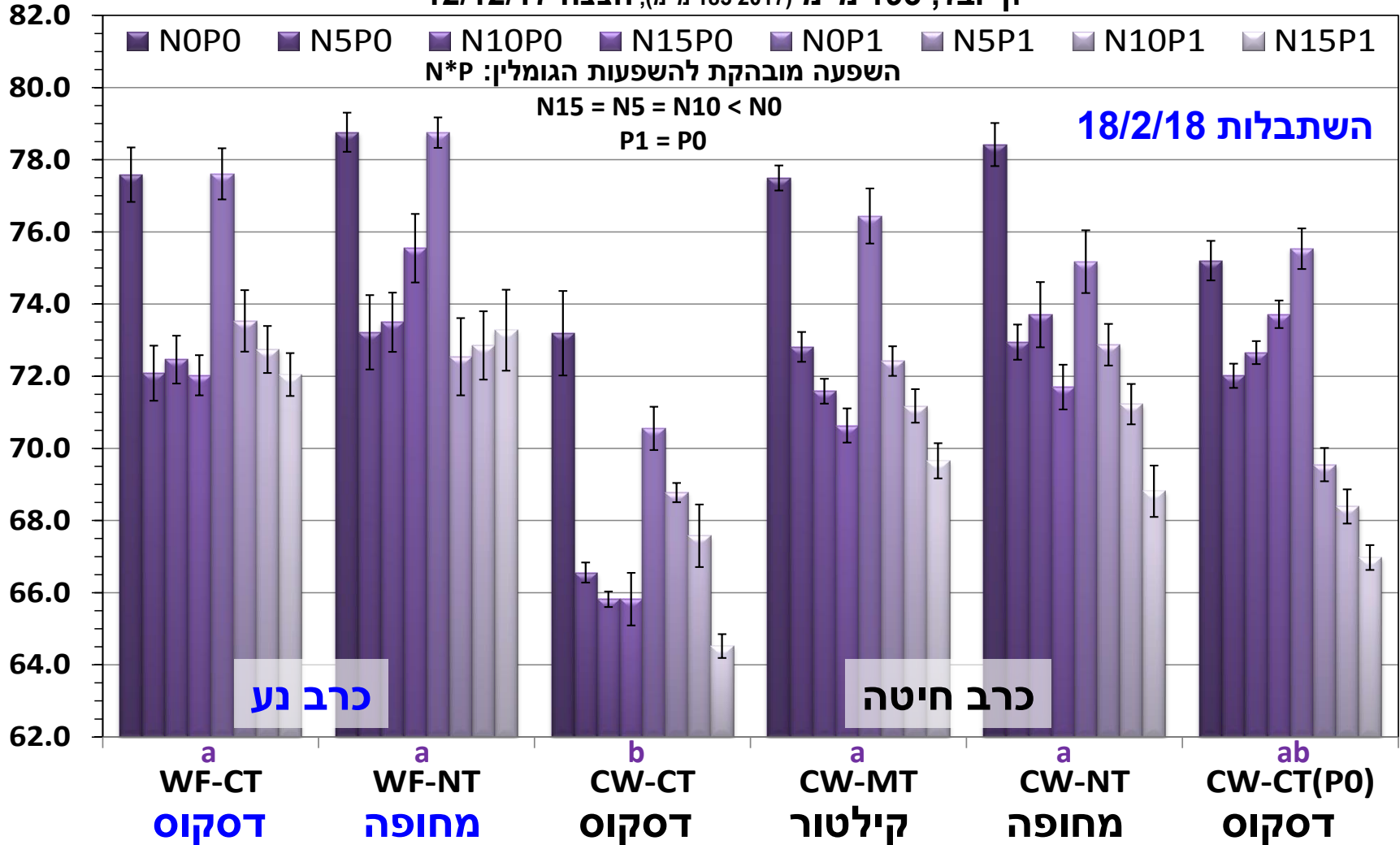
# חלקות קבועות בעל 2018 - יבול גרגרים ק"ג/ד'

זן יובל, 193 מ"מ (2017 מ"מ 185), הצצה 12/12/17



# חלקות קבועות בעל 2018- משקל נפחי

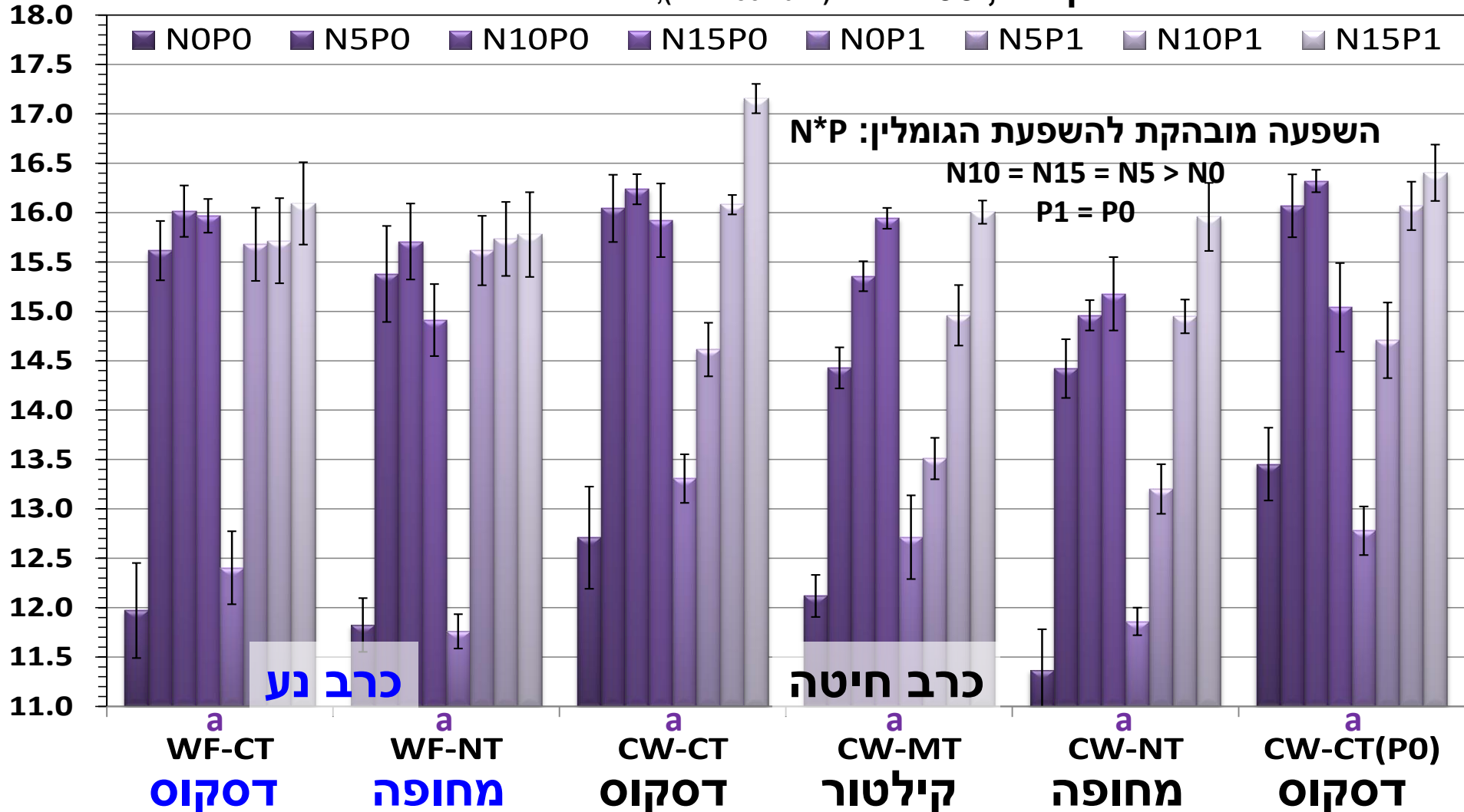
זן יובל, 193 מ"מ (2017 מ"מ 185), הצצה 12/12/17



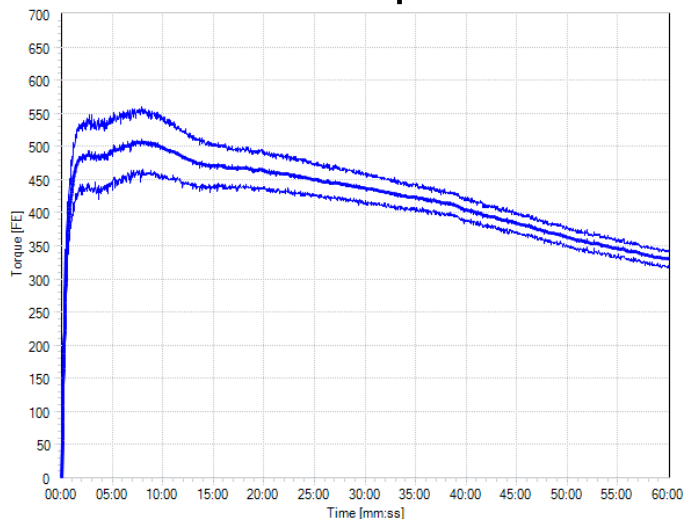
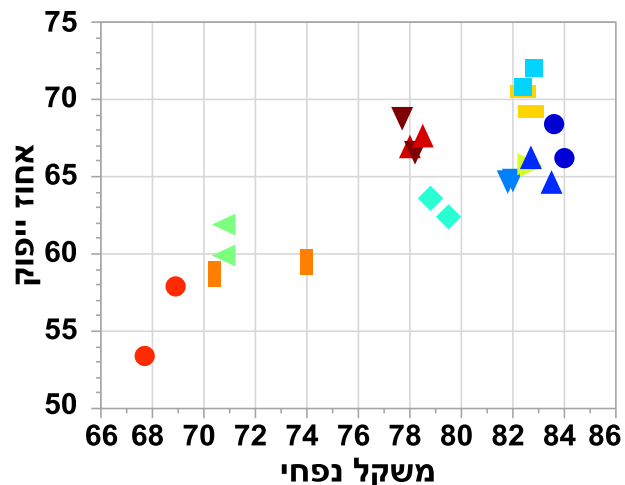
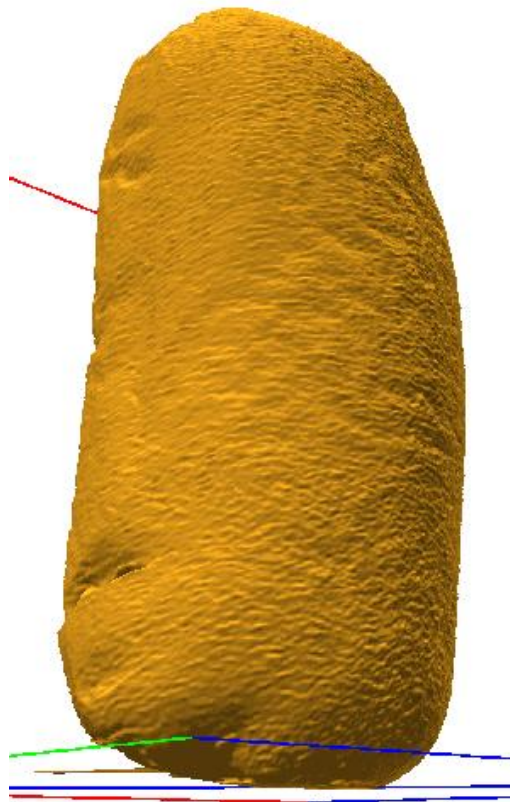


# חלקות קבועות בעל 2018 - אחוז חלבון

זן יובל, 193 מ"מ (2017 מ"מ 185), הצצה 12/12/17

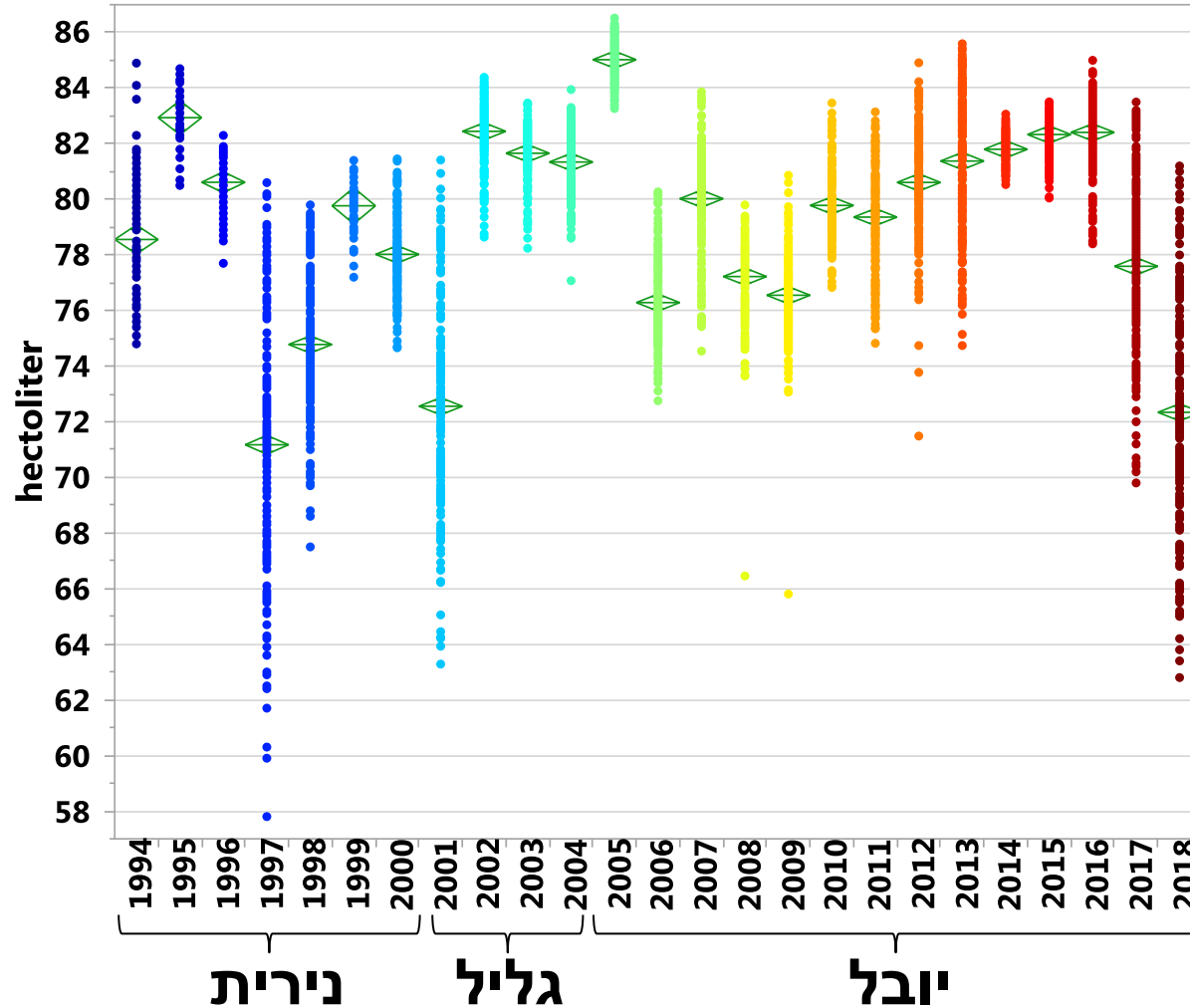


# חיטה פסולה, בר-ניר, מעוז חיים 2018

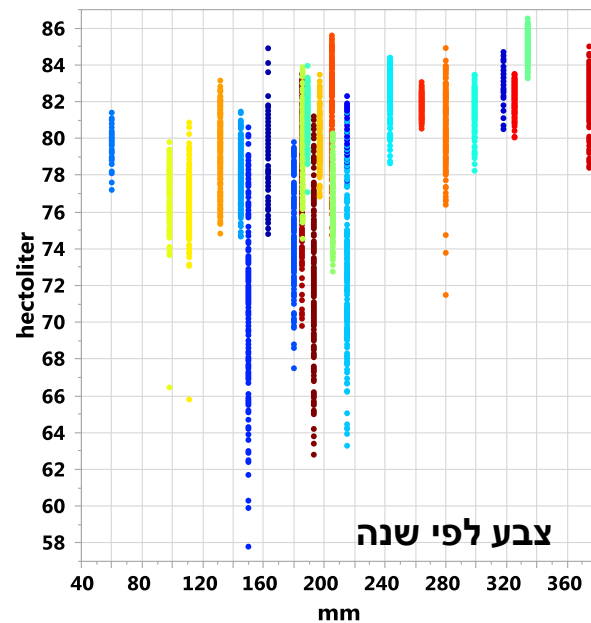
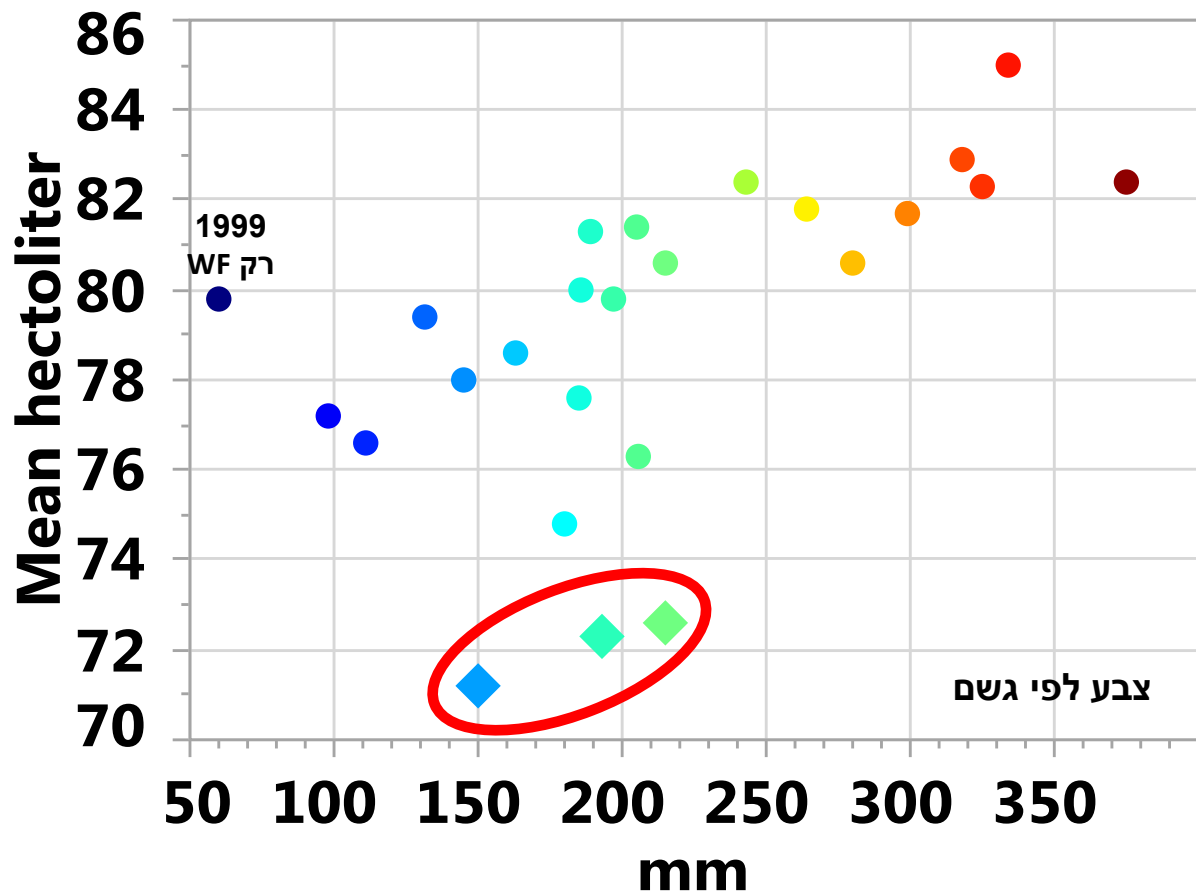


	משתנה / גורם
	ערך גרגרים ש/ד
	יבול גרגרים
<b>70.9</b>	משקל נפחי
11.8	אחוז חלבון
27.0	אחוז גלוטן
70.4	אינדקס גלוטן
82.4	IDK
30.4	משקל 1000
<b>72.1</b>	אחוז ייפוק
<b>53</b>	P, חוזק בצק
86	L, אלסטיות בצק
0.62	P/L
<b>156</b>	W, אנרגיה בבצק
7.46	DDT, זמן התפתחות
55.6	WAC, ספיחת מים
12.48	S, יציבות בצק
<b>1343</b>	נפח לחם

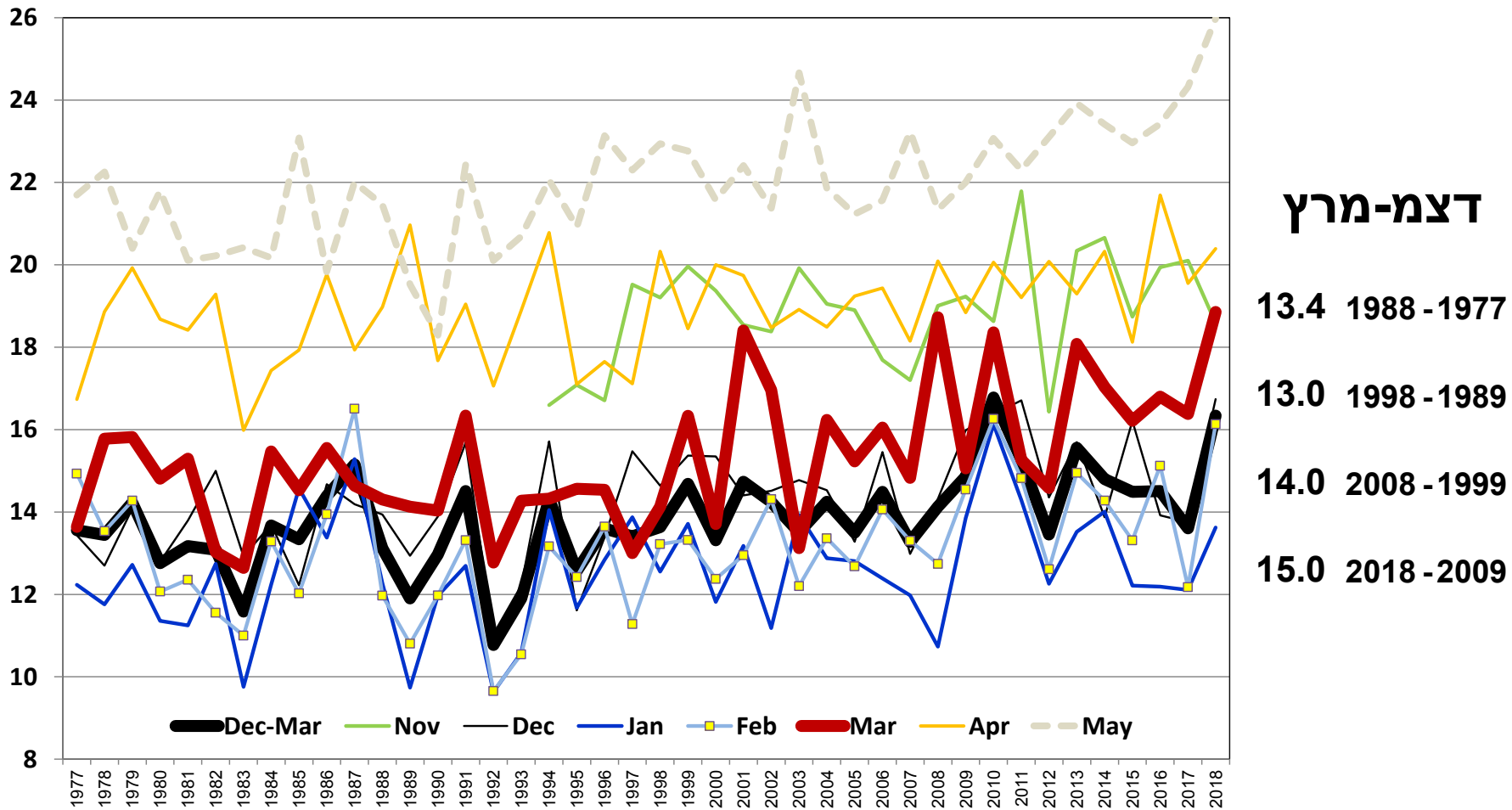
# הזכרון קצר, הבעיה לא נולדה בשנת 2018 !!!



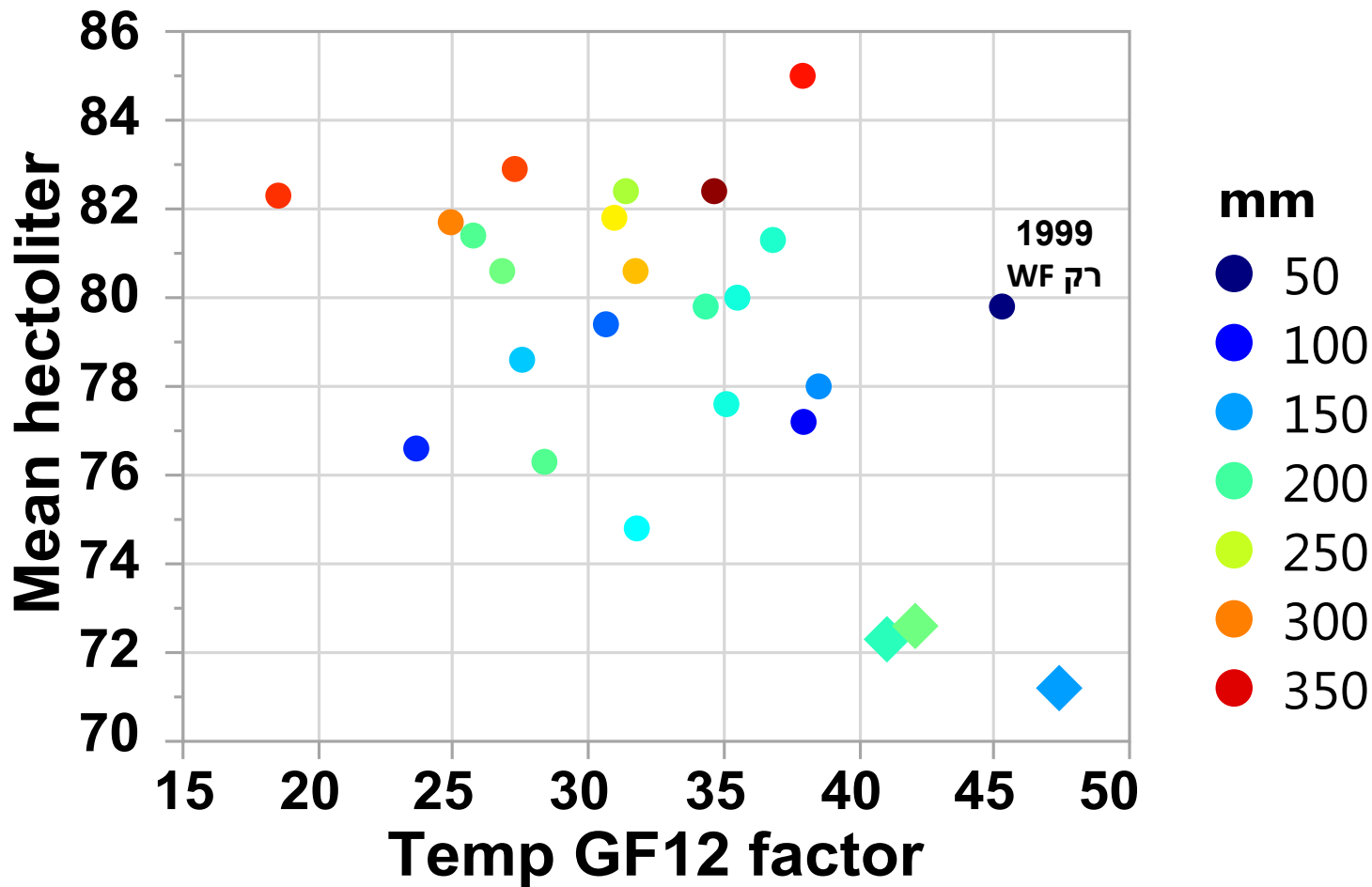
# גשם זה רק חלק מהסיפור...



# טמפרטורה יומית ממוצעת בגילת

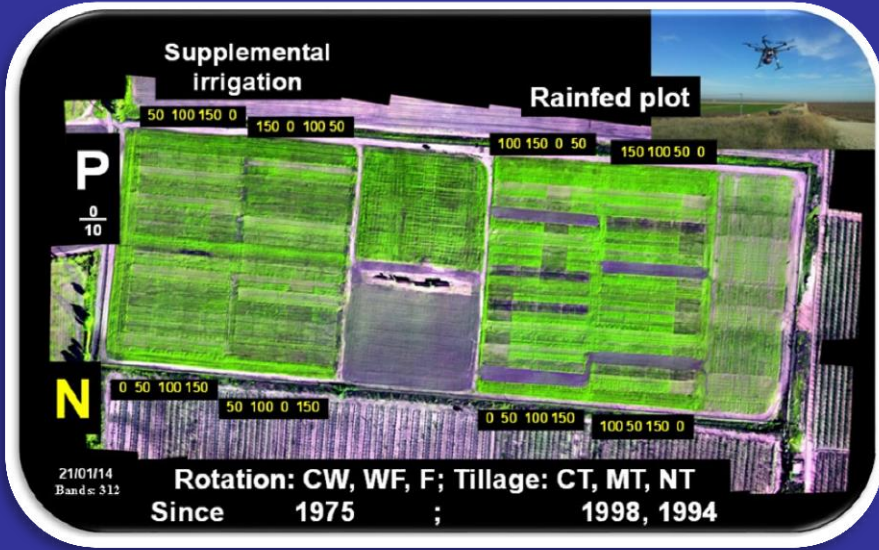


# מודל פשוט, שני מדדי טמפרטורה





# חלקות קבועות ככלי מחקרי עבור שיפור ממשק הגידול בפלחה



**תשע"ט 2018-19**

בעל: עומר  
שלחין: גדיש

המשך השבת פוריות:  
חלקות שלא קיבלו זרחן מאז 1990, דישון  
זרחן גם ב-P0  
בעל: כל הטיפולים, והעשרה ב #4  
שלחין: כל הטיפולים.

**תודה לאצ"פ על המימון  
ולכם על ההקפדה!**