

כנס מגדלי כותנה: סיום השקיייה ולקראת שילוך

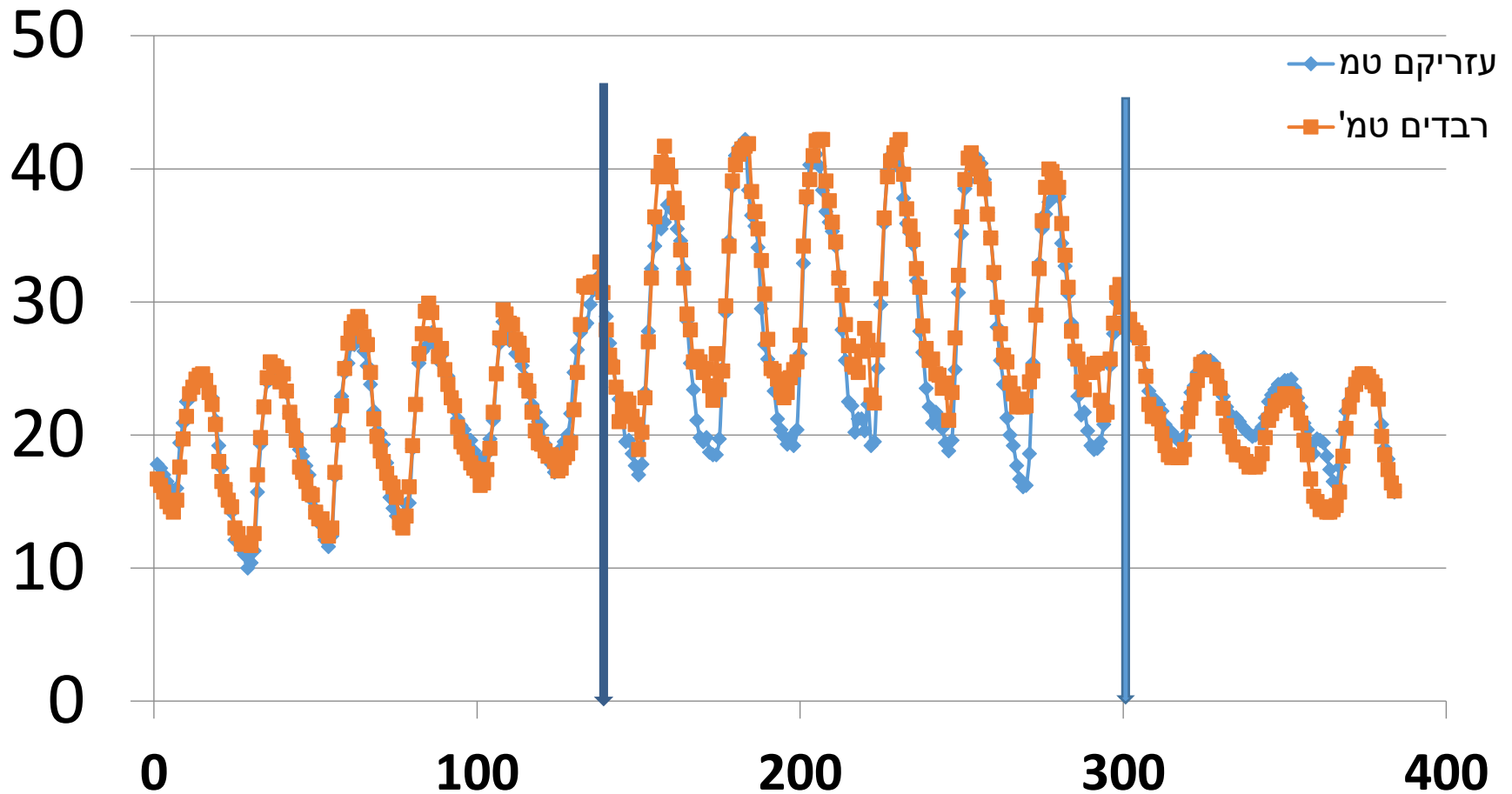
10 לאוגוסט 2021

השפעת טמ' גבוהות ולחות מרובה

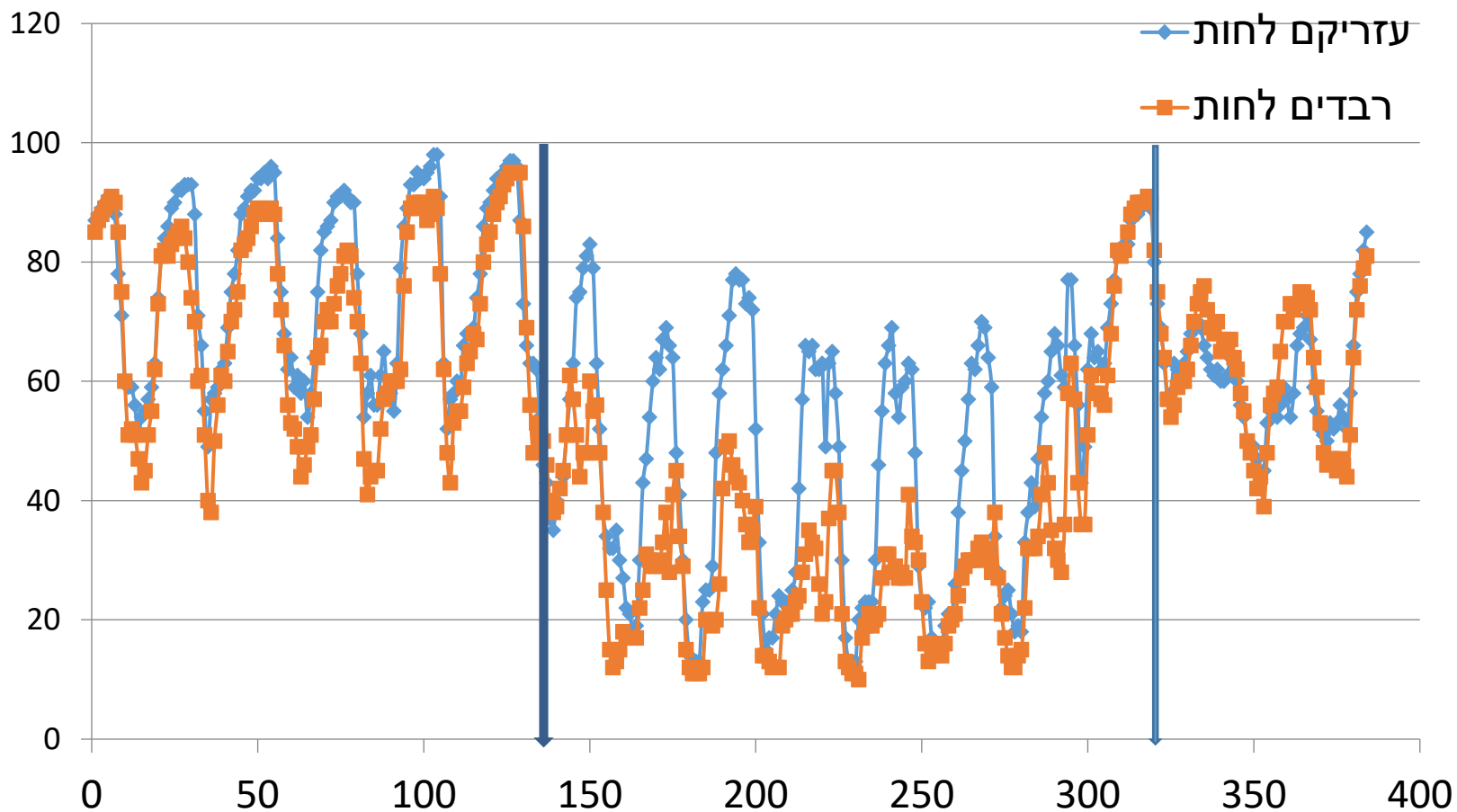
השפעת טמפרטורות גבוהות ולחות גבוהה על צמח הכותנה

- הטמ' המיטבית לתפקוד הפיזיולוגי של העלה, כולל פוטוסינתיזה, הינה בתחום של 23.3-32.2 מ"צ.
- כאשר הסביבה חמה יותר, יכול העלה, על ידי אדווי דרך הפיוניות, להוריד את הטמ' של המערכת הפוטוסינתטית, שבתוך העלה הדקיק, כדי 4-6 מ"צ בהשוואה לטמ' החיצונית.
- קרור זה תלוי בכך שיצליח לאדות מים דרך הפיוניות. אדווי זה יקטן ככל שלחות האויר גבוהה יותר, מה שעשוי לפגוע בתהליך הפוטוסינתיזה.

השוואת מהלך הטמ' היומית בעונת 2020 (האזור המסומן 15-22 לחודש)

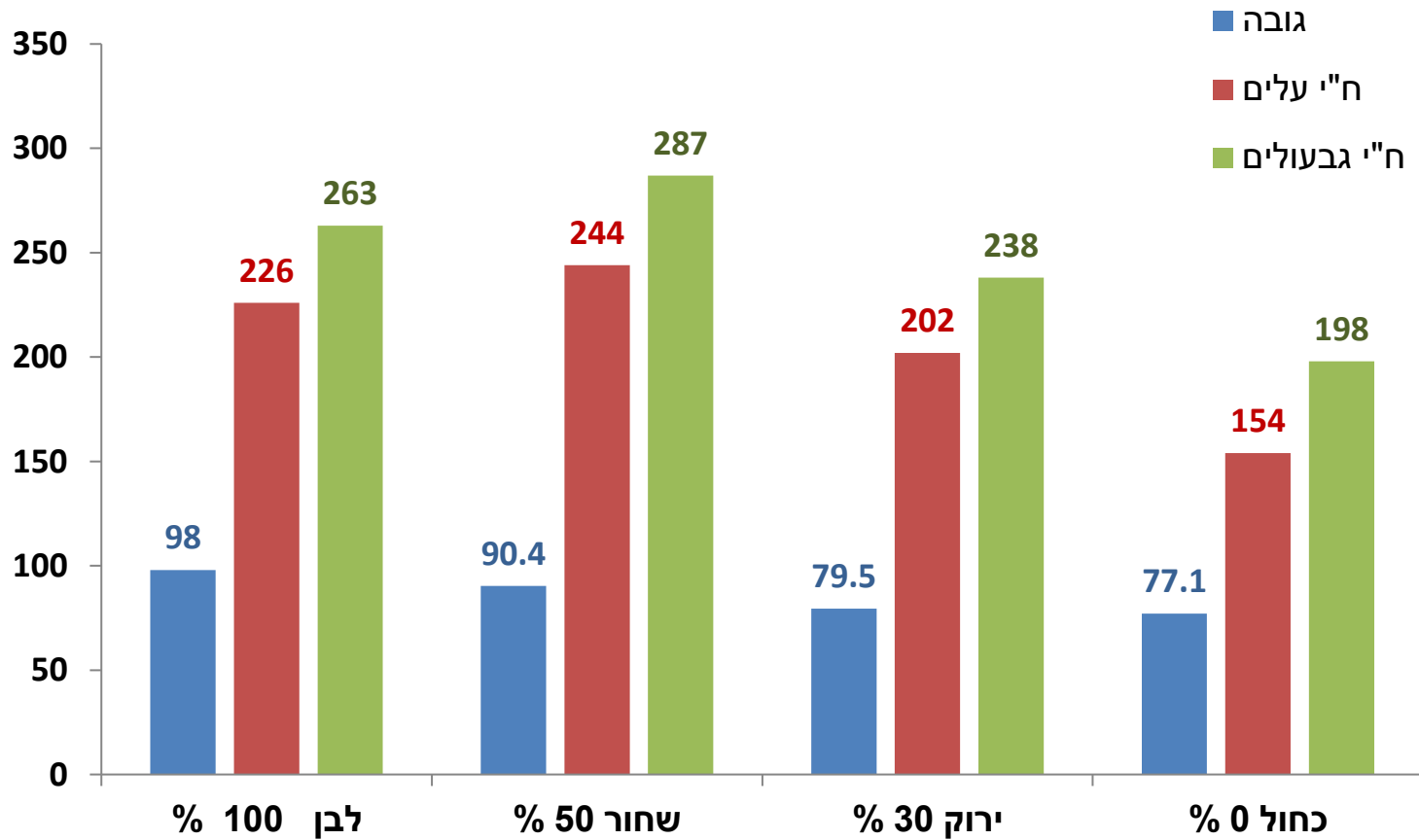


השוואת הלחות היחסית ב 2020 (האזור המסומן 15-22 לחודש)



מבט נוסף על נסוי הדישון

תוצאות ניטור צמחי בסוף יולי (גובה בס"מ) (ח"י בגר'מטר שורה)



דישון פימה 2021 ניטור צמחי באחוזים

ח"י גבעולים	ח"י עלים	גובה	
100	100	100	לבן 100 %
109	108	92	שחור 50 %
90	89	81	ירוק 30 %
75	68	79	כחול 0 %

סיום השקיייה

סיום ההשקיה

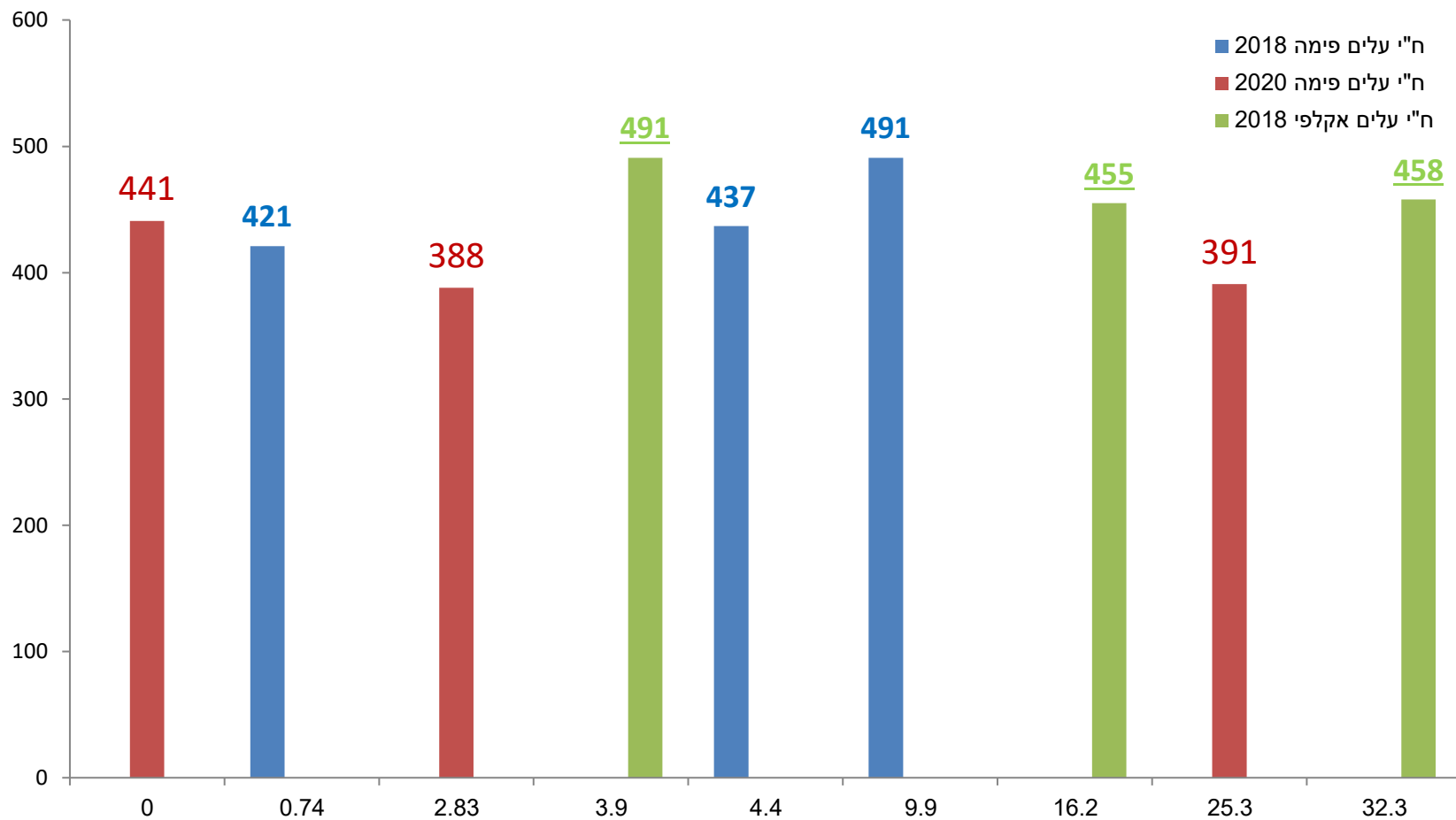
לקראת סיום ההשקיה אנו יורדים הדרגתית במקדמי ההשקיה, בדכ"ל ב 3 השבועות האחרונים.

במועדי זריעה רגילים סיום השקיית האקלפי סביב 20-25 לאוגוסט, ובפימה עוד כ 7-10 ימים.

בשלב זה ניתן לעבוד לפי התרשמות אך יעיל ונכון להעזר בכלי בקרה כמו תא לחץ ואחרים.

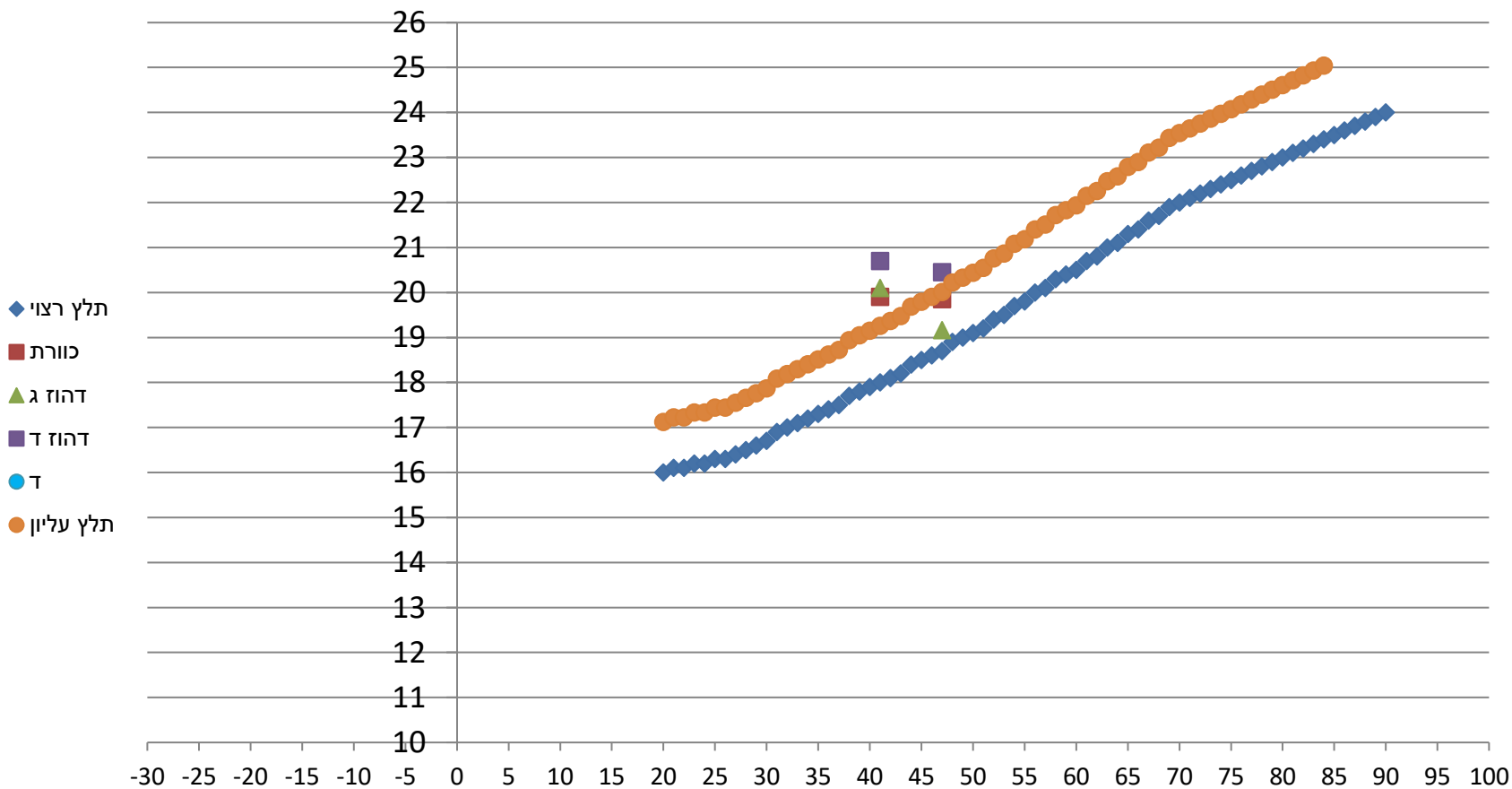
בקרקות בינוניות-כבדות אנו מסיימים את ההשקיה כשהצמח מגיע ל 30% הלקטים פתוחים. בקרקות קלות כדאי להמשיך עד פתיחה של 40-50%.

משקל חומר יבש עלים כתלות באחוז ההלקטים שנפתחו



המלצת תא לחץ בפימה, לפי ימים מפרח,

כחול=ר"ש כתום=הרחבה השנה



לקראת שילוך

מספר ימים נדרש לתוספת 10 אחוז הלקטים פתוחים

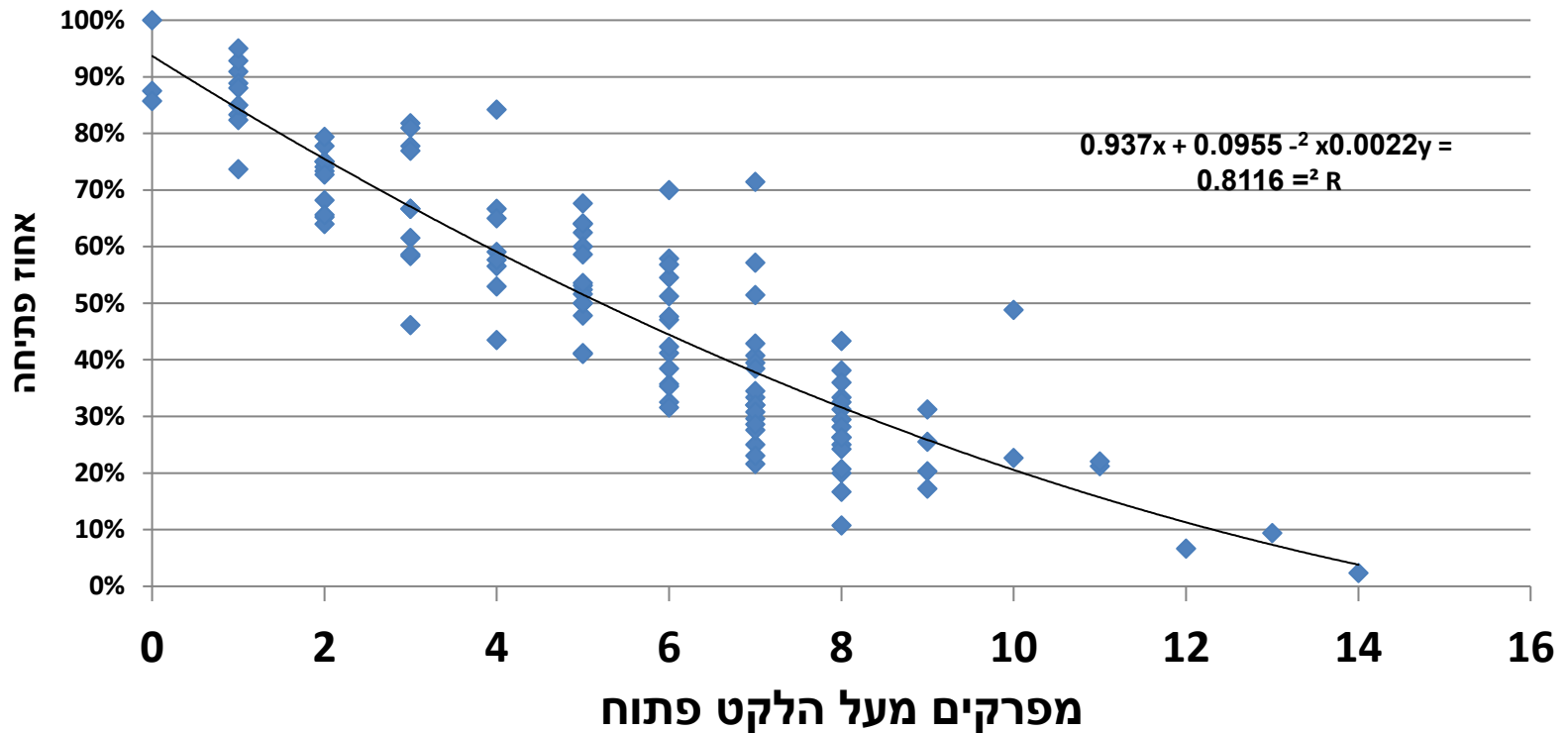
מ---אחוז	ל-----אחוז	ימים ל 10 אחוז
10	20	4.0
20	30	3.4
30	40	3.2
40	50	3.1
50	60	3.2
60	70	3.5
70	80	3.9
80	90	5.1
90	98	6.7

קביעת מספר מפרקים מעל הלקט סדוק



קשר בין אחוז הלקטים פתוחים למספר מפרקים מעל הלקט פתוח (סדוק) מיכאל לזר 2014

יחס בין אחוז פתיחה למפרקים מעל הלקט פתוח



Relationship between NACB & % Open Bolls (Bednarz et al. 2002)

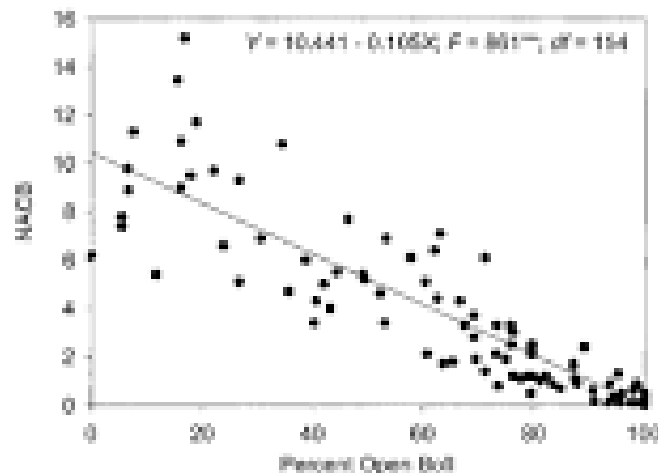


Fig. 1. Nodes from the uppermost first sympodial position stacked boll to the uppermost harvestable boll (NACB) vs. percent open boll in harvest timing studies conducted at the University of Georgia Coastal Plain Experiment Station in 1998, 1999, and 2000. **Denotes significance at the $P = 0.01$ level.

% Open Bolls	NACB
30	7.3
40	6.2
50	5.2
60	4.1
70	3.1
80	2.0
90	1.0
100	0

מועד השילוח קריטריונים

- בחינת ההבשלה של הלקטים שלא נפתחו ומיועדים לקטיף, שיעורם צריך לעלות על 96 אחוז.

השוואה בין הלקט בשל לצעיר



שילוך וקטיף



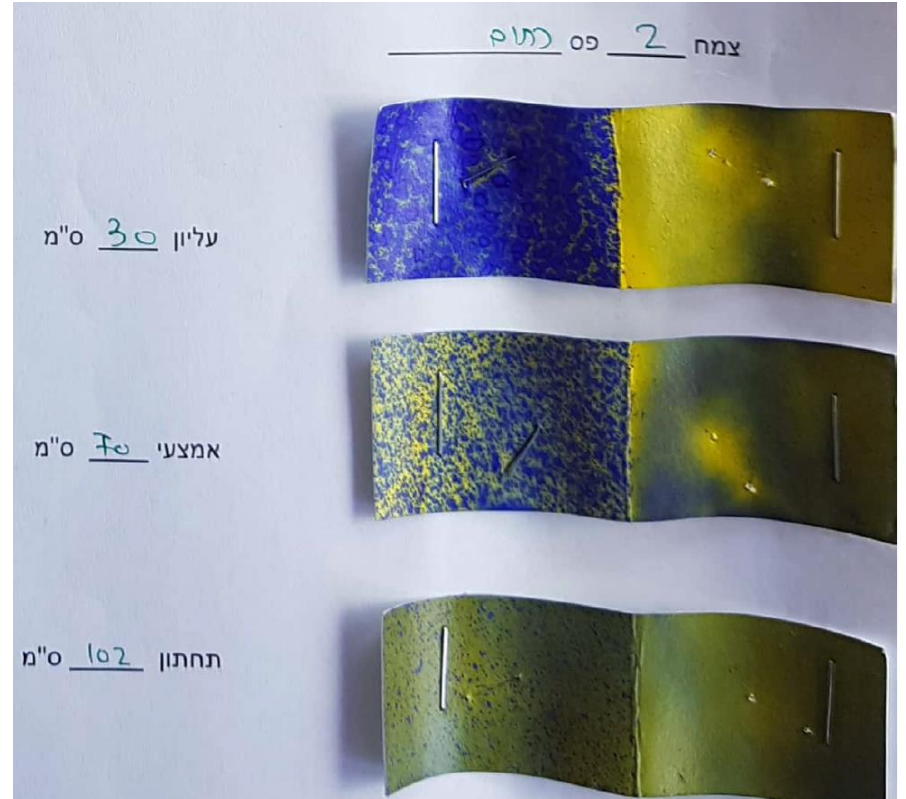
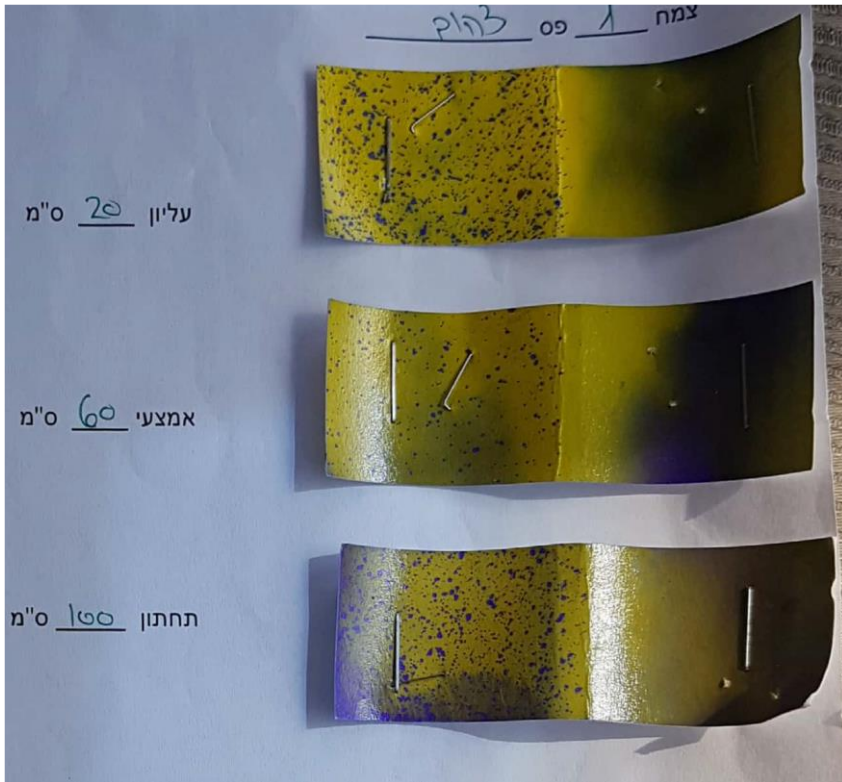
אופציה לתכנון שילוך וקטיף טבלה להדגמה

משנת 2015

הערות	מועד אפשרי לשילוך ראשון	שילוך ראשון מתי ? בהנחה ש 60 - 70 אחוז הלקטים ברי קטיף פתוחים	תאריך קטיף מתוכנן
כדי למנוע איחור בתחילת קטיף לשקול טיפול בקוויק	13/09/2015	לפני קטיף 16-17 יום	29/09/2015
ניתן לשקול צרוף קוויק או הקדמת שילוך	20/09/2015	לפני קטיף 16-17 יום	06/10/2015
הקדמת מה בשילוך מתאימה לטמ' נמוכות יותר ומאפשרת להגיב בשילוך נוסף או בהוספת מייבש עלווה	23/09/2015	לפני קטיף 20 21 יום	13/10/2015
הקדמת מה בשילוך מתאימה לטמ' נמוכות יותר ומאפשרת להגיב בשילוך נוסף או בהוספת מייבש עלווה	30/09/2015	לפני קטיף 20 21 יום	20/10/2015

השפעת נפח הריסוס על השילוך

אילוסטרציה כחומר למחשבה ולא כסכום. השוואת כיסוי עלה לעומק הקמה במרסס מפוח: נפח של 30 ל'דונם מימין ונפח של 10 ל'דונם משמאל. הערכים הם עומק העלה בס"מ מקודקוד הצמח לכיוון הקרקע.



תמונה שצילמתי בזמן שילוך 2 אשר בה רואים יפה הבדל בין פסי המרסס כתוצאה מהבדלי הטיפול בשילוך 1

טיפול א: נפח 24 תשליך 60

טיפול ב: נפח 12 תשליך 60

בתמונה המצורפת המרסס נוסע בטיפול ב והפס הכחול מפריד בין הטיפולים. אציין שלא כל הזמן נצפה הבדל כל כך משמעותי אבל בהחלט נראה הבדל בין הטיפולים. נעם עמיר



השוואת מספר חלופות לשילוך

2020. לשקול עם המדריך את הצורך לתוספות מעבר לשילוך הבסיסי במונחי עלות מול תועלת צפויה.

	שילוך ב'	שילוך א' 70% הלקטים פתוחים	קדם שילוך 40-60% הלקטים פתוחים	
	מרסס+ 30 דרופ ודומיו	מרסס+ 60 דרופ ודומיו		שילוך בסיסי
	מרסס+ 30 דרופ ודומיו	מרסס+ 60 דרופ ודומיו + ראונד אפ 200		בסיסי + ראונד אפ בשילוך א
	מרסס+ 30 דרופ ודומיו	מרסס+ 60 דרופ ודומיו + קוויק 200		בסיסי + קוויק בשילוך א'
	מרסס+ 30 דרופ ודומיו	מרסס+ 60 דרופ ודומיו	מרסס + 200 ראונד אפ	ראונד אפ קדם שילוך
	מרסס+ 30 דרופ ודומיו	מרסס+ 60 דרופ ודומיו	מרסס + 300 קוויק	קוויק קדם שילוך

לסיכום:

- ברמה הפרקטית חשוב מאוד להתאים את סיום ההשקייה לקצב ההתפתחות של הצמח ופתיחת ההלקטים, וקיים שוני משמעותי בין השדות.
- גם להשקייה המאוחרת תרומה ליבול ואיכותו.
- מדידת מתח מים מאפשרת להגיע ליבול מיטבי ללא השקייה מיותרת.
- בשילוך, מומלץ לחסוך בעלויות ככל האפשר, אבל כמובן לא לסכן את איכות הסיבים.
- המדריכים לשרותכם.
- בהצלחה.