



ADAMA

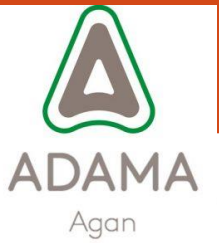
Agan

אלגנט

תכשיר	שלב מוקדם	שלב מאוחר	
דרבוקה	3 עלים	סגירת נוף*	חלמית, מצליבים- סיסטמי שאריתי
ברומוטריל	2 עלים	טרום דגל	מורכבים קשים, נפח ריסוס גבוה
לוטוס	3 עלים	טרום דגל	עשבים לאחר נביטה, נפח ריסוס גבוה
לגטו	2 עלים	טרום דגל	עשבים לאחר נביטה, נפח ריסוס גבוה
דופלזון	2 עלים	סגירת נוף	הומונאלי מוקדם ומאוחר מאוד
שרדול	6 עלים	התבטנות	הורמונאלי מאוחר
אלגנט	6 עלים	התבטנות*	תכשיר משולב, פעילות הדברה מהירה

*מגבלה לפני גידול עוקב

אלגנט – (B+0)



Florasulam 6.3 g/L + 2,4-D Ester 452.4 g/L

➤ משלב 6 עלים אמיתיים ועד להשתבלות

➤ טווח רחב של עשבים

תכשיר מסחרי	ח.פ. לליטר	ח.פ. לפי מינון תווית
אלגנט	Florasulam 6.3 g/L	0.63 גר/ד'
דרבוקה	Florasulam 50 g/L	0.4 גר/ד'

תכשיר מסחרי	ח.פ. לליטר	ח.פ. לפי מינון תווית
אלגנט ESTER	2,4-D acid 300 g/L	30 גר/ד'
סנאפן ESTER	2,4-D acid 600 g/L	72 גר/ד'
שרדול/אמינופיליק SALT	2,4-D acid 600 g/L	72 גר/ד'

2,4-D

יתרונות SALT

- לחץ אדים נמוך פי 10 בטמפי מעל 20 מעלות- פחות נדיף
- סבירות יותר טובה לשילוב חומרים
- בטוח לגידול גם במינונים גבוהים

יתרונות ESTER

- חדירה יעילה ומהירה לתוך העלה
- תגובה מהירה
- יעילות טובה גם בטמפי נמוכות מתחת ל 20 מעלות
- יעיל גם כאשר העשב אינו פעיל- (יובש/קור)





ADAMA
Agan

עשבים מודברים

ציפורני חתול	גדילן	מצליבים
פרג	חרצית	חלמית
קורטס	נירית	דרדר
ספיח חמנייה	חבלבל	עשנן
כף אווז	דרדר	קדד

מועד הטיפול

מינון
[סמ"ק]
[דונס]

גידול

משלב של 6 עלים ועד
שבועיים לפני השתבלות

100

חיטה*

*אריאל, גדיש, גדרה, גליל, בית השיטה,
דיריאל, מורג, רוטה, עומר, C-9



הדברת עשבים רחבי עלים בחיטה-16/17

אופיר יואל

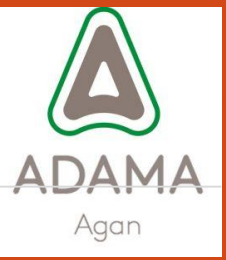


ADAMA
Agan

הזן	C9
מועד זריעה	20/11/16
מתכונת הניסוי	בלוקים באקראי, 4 חזרות לטיפול, 24 מ"ר לחזרה
מועד הריסוס ושלב פנולוגי של הגידול	5/3/17, 6 עלים אמיתיים
מרסס ונפח תרסיס	מרסס גב מוטורי, 20 ליטר/דונם

עשב במועד היישום	מצב פנולוגי	אחוז שיבוש
חרצית השדות	יותר מ 2 עלים אמיתיים	25% שיבוש

21 יום מיישום (6 עלים)



50
40
30
20
10
0

■ עשן ■ פרג ■ חרצית השדות ■ רחבי עלים כללי

אלגנט-30

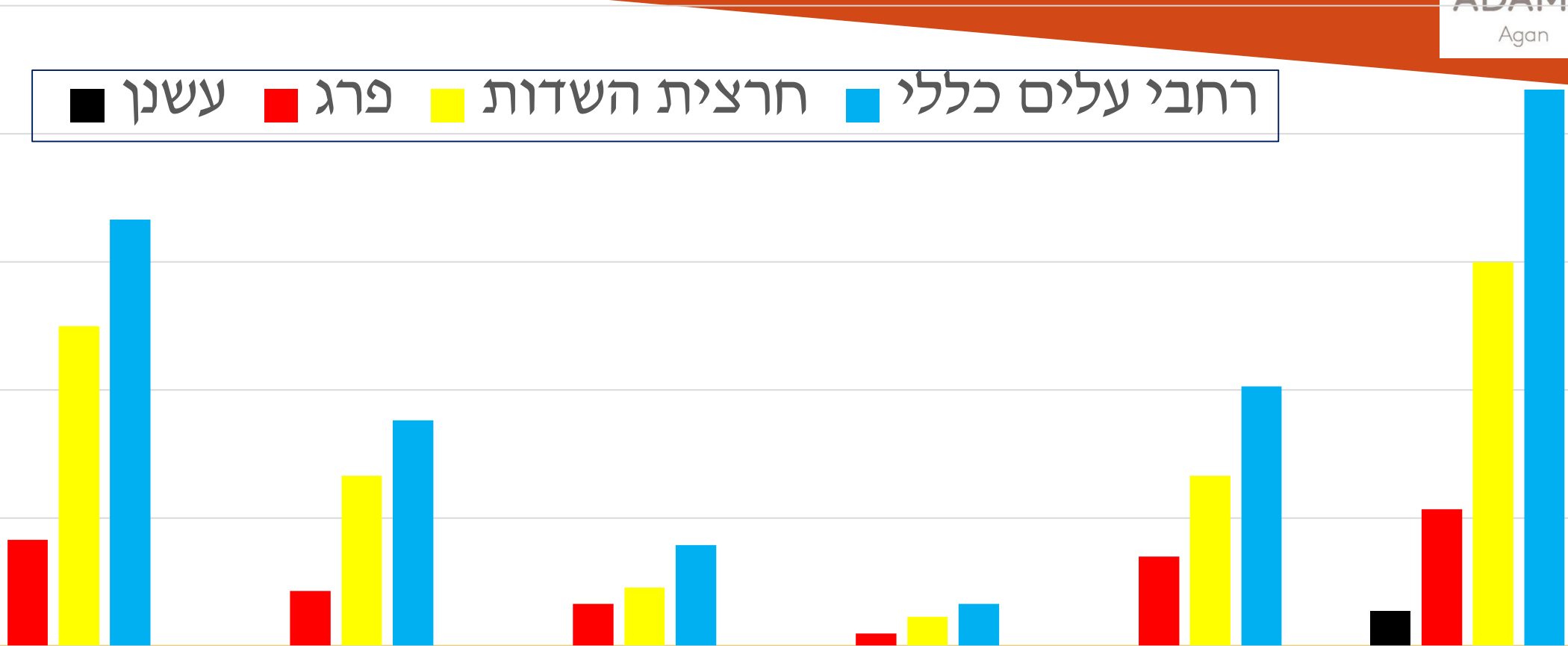
אלגנט-60

אלגנט-100

אלגנט-200

דרבוקה+8 שרדול 120

ביקורת



הדברת עשבים רחבי עלים בחיטה - יסודות 2017

נתב גרזון - אדמה אגן



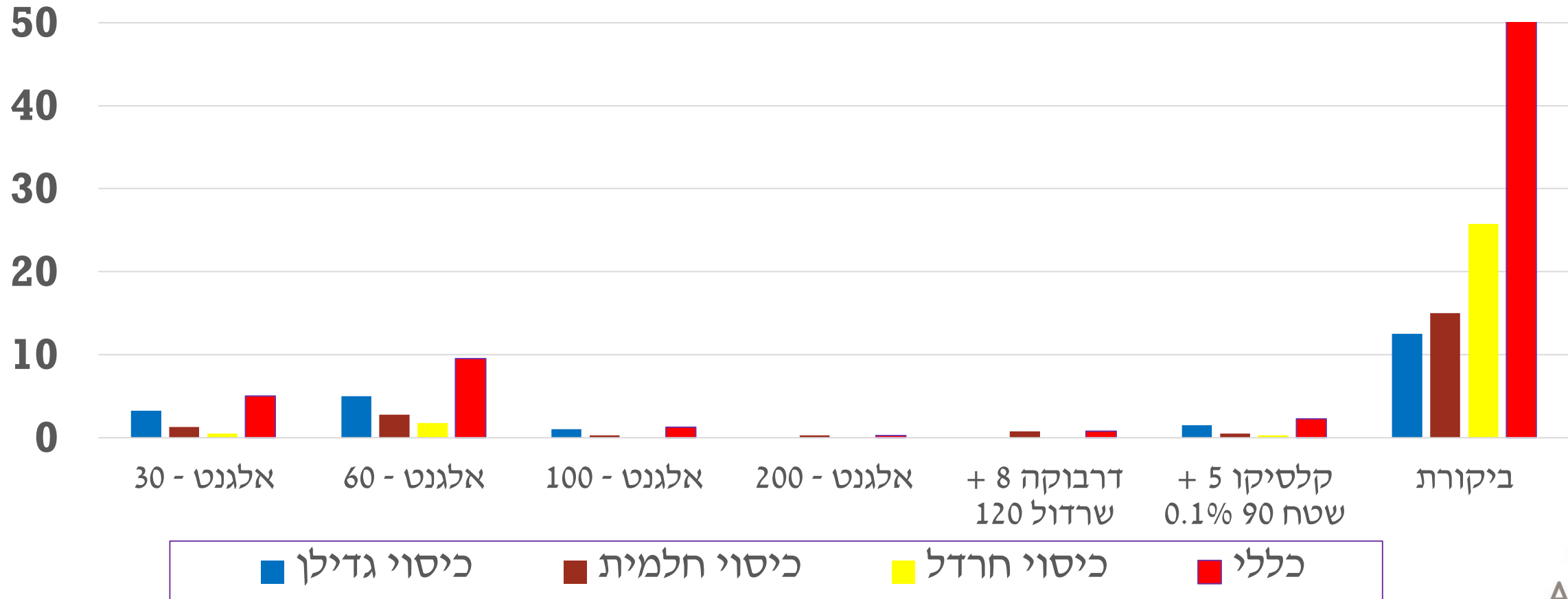
הזן	גדרה
מועד זריעה	22.11.16
מתכונת הניסוי	בלוקים באקראי, 4 חזרות לטיפול, 40 מ"ר לחזרה
מועד הריסוס ושלב פנולוגי של הגידול	23.1.17, 6 עלים אמיתיים
מרסס ונפח תרסיס	מרסס גב מוטורי, 18 ליטר/דונם

עשב משובש במועד היישום	מצב פנולוגי	אחוז שיבוש
גדילן	6 עלים אמיתיים	5% שיבוש
חלמית	6 עלים אמיתיים	5% שיבוש
חרדל	8 עלים אמיתיים	7% שיבוש

הדברת עשבים רחבי עלים בחיטה - יסודות 2017

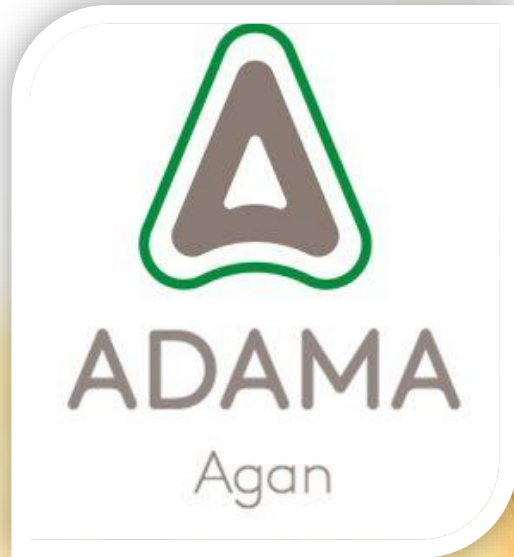
נתב גרזון - אדמה אגן

אחוז כיסוי 43 ימים מיישום (6 עלים)





מועד יישום והתאמה	תכשיר
6 עלים- התבטנות גם נפח נמוך	אלגנט*
6 עלים- התבטנות גם נפח נמוך	דרבוקה*+שרדול
3 עלים- סגירת נוף גם נפח נמוך	דרבוקה*+דופלוזן
3 עלים- עלה דגל טווח רחב של עשבים	דרבוקה*+ברומוטריל
2 עלים- עלה דגל מורכבים קשים, המנעות מALS	דופלוזן+ברומוטריל



תודה רבה

איתי לקס