

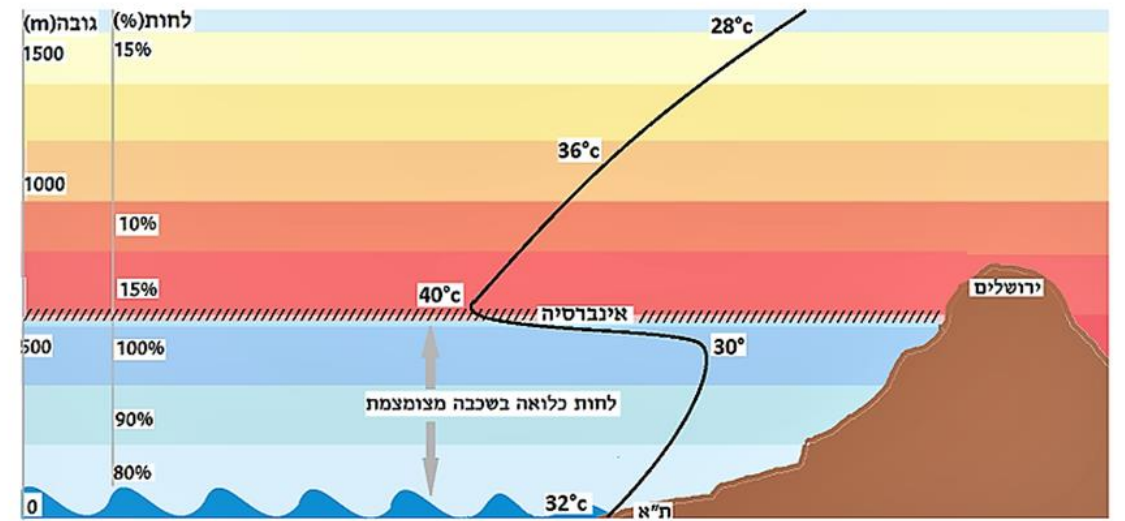
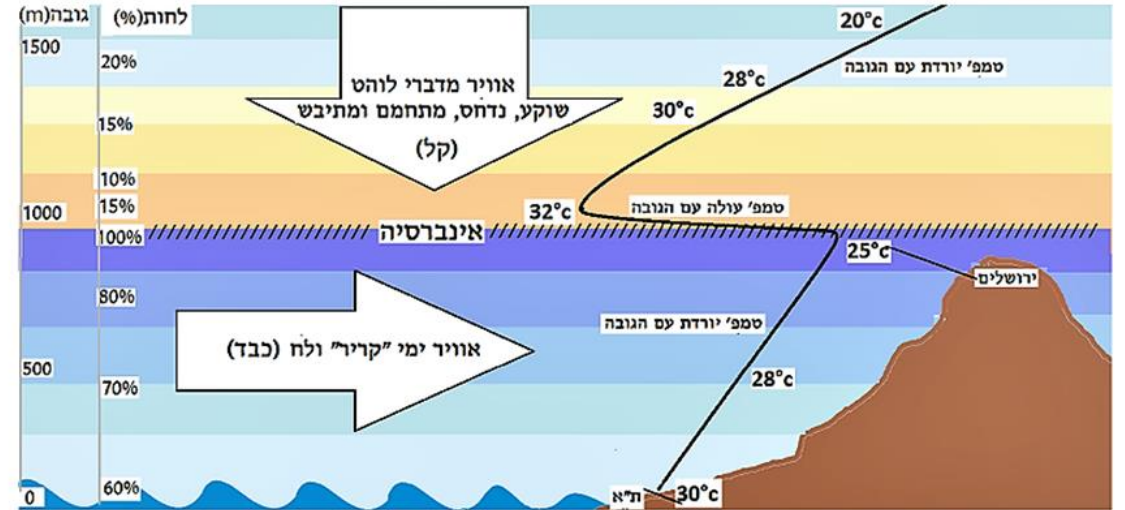
**כותנה - נתוני גידול –
סיום השקיה ולקראת
שילוך עונת 2021**

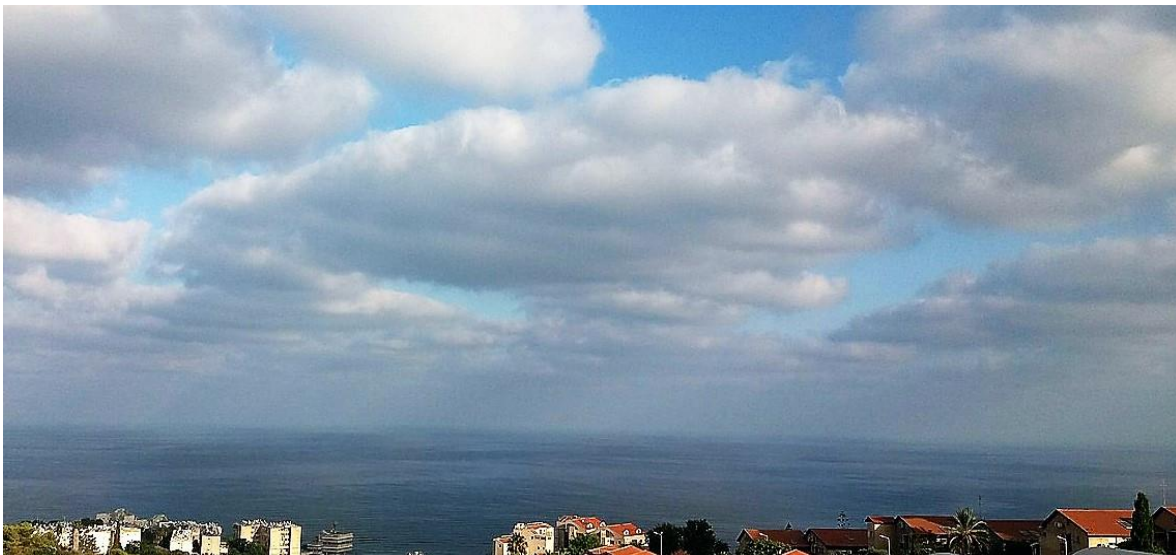
10 באוגוסט 2021

אקלים הקיץ בישראל ובמזרח הים התיכון

אפיק פרסי

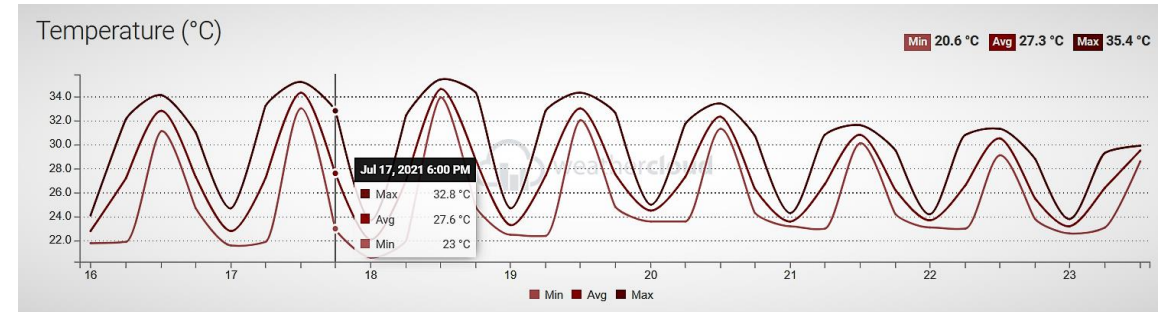
האפיק הפרסי הוא מערכת לחץ נמוך עונתית בעלת מאפיינים סטטיים הקשורה למונסון ההודי, המתפתחת בחודשי הקיץ באזור המזרח התיכון. האפיק הפרסי יחד עם הרמה הסובטרופית הם מערכות מזג האוויר המשפיעות באופן מהותי על הקיץ הישראלי, כאשר לאפיק הפרסי השפעה ממתנת מהותית.





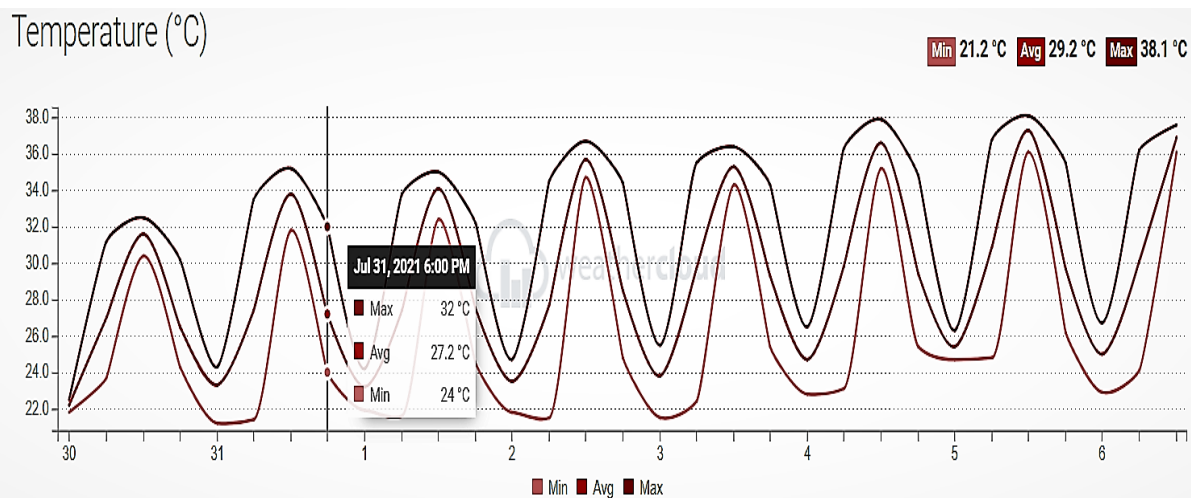
אינברסיה מעל הים התיכון

טמפרטורה חודש יולי צרעה 2021



עמק שורק בתשקיף של התחנה המטאורולוגית

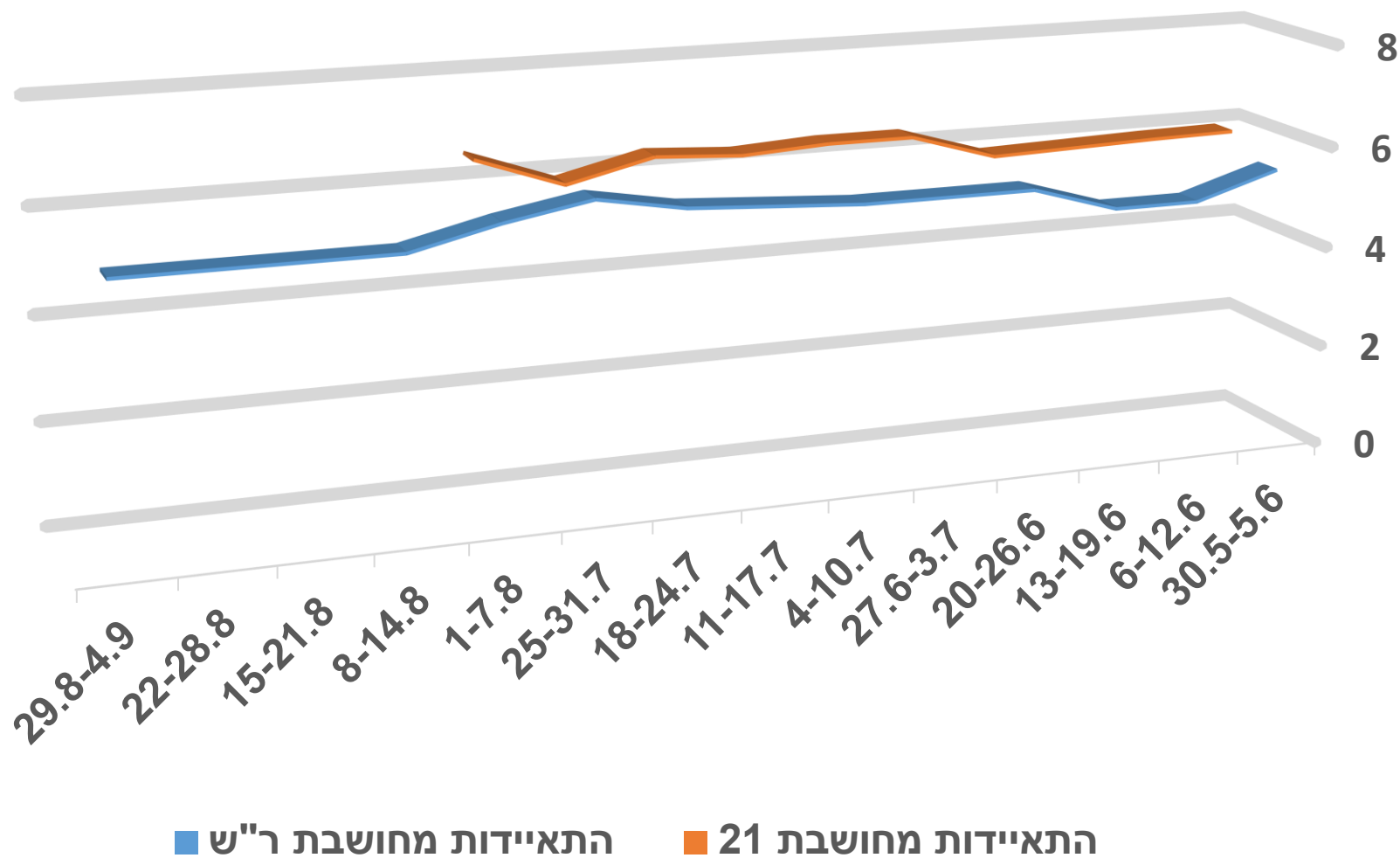
טמפרטורה שבוע ראשון של אוגוסט 21



אינברסיה מרינית נוכחת קבע במהלך רוב חודשי הקיץ, בין השאר גם עקב זרימה מערבית קבועה בהשראת [האפיק הפרסי](#) ודומיננטיות ה**בריזה** במישור החוף. למרות זאת גובהה משתנה תדירות, בין 200-300 מטר ל-1500 מטר ולעיתים יותר - לעיתים תיתכן שתיעדר כליל. לגובה האינברסיה השפעה מוחשית על עומס החום במישור החוף והשפלה, ובמידה מסוימת גם על שדרת ההר.



התאיידות מחושבת ר"ש - 2021 בית דגן + חפץ חיים

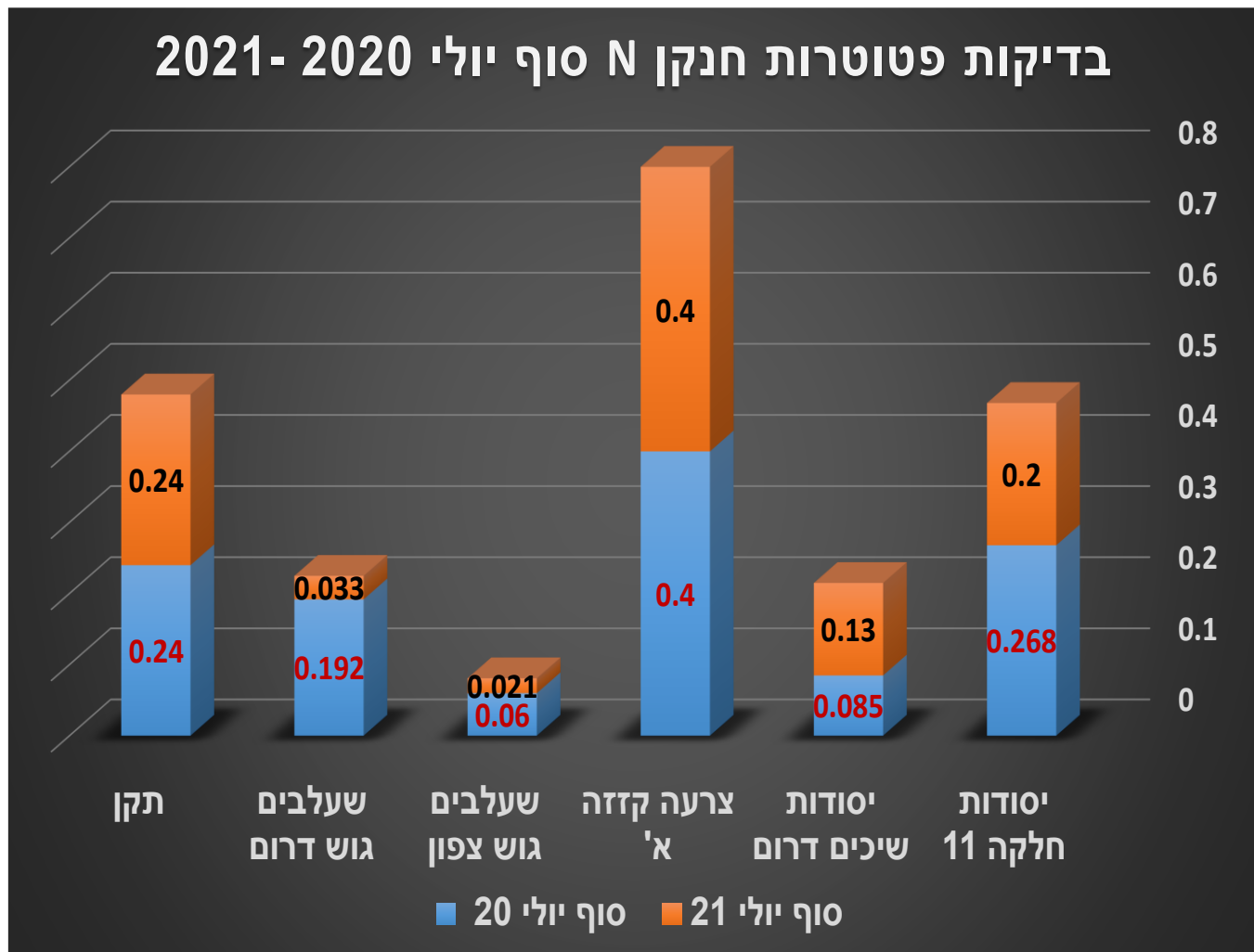


הקדמת ההשקיה טמפרטורה גבוהה מהממוצע והתאיידות גבוהה מנת מים גבוהה


טבלת השקיה כותנה דרום 2021													
	שעלבים		שעלבים		צרעה ד"ג		צרעה		יסודות			יסודות	משק
	גוש דרום		גוש צפון		13		קזזה א' מערב		שיכים			11	חלקה
	V70		V70	הנבטה 100	V70		V70		V70			V70	זן
מ"ק דונם	מקדם איתן	מ"ק דונם	מקדם איתן	מ"ק דונם	מקדם איתן	מ"ק דונם	מקדם איתן	מ"ק דונם	מקדם איתן	מ"ק דונם	מקדם איתן	מקדם פימה	מקדם/ מ"ק
0		0				50		50		50		בצל	9-15.5
50	1	50	1.2	50	1.2	50	1.2	10	0.3	30	0.8	0.7	16-22.5
40	1	40	1.0	30	0.7	40	1.0	40	1.0	30	0.7	0.7	23-29.5
38	0.95	38	0.95	30	0.7	30	0.7	40	1.0	40	1.0	0.6	30.5-5.6
30	0.7	30	0.7	30	0.7	30	0.7	35	0.8	30	0.7	0.6	6-12.6
30	0.7	30	0.7	30	0.7	30	0.7	40	0.8	30	0.7	0.7	13-19.6
30	0.7	30	0.7	30	0.7	34	0.8	40	0.9	35	0.8	0.7	20-26.6
35	0.9	35	0.9	35	0.8	50	1.2	50	1.2	45	1.1	0.8	27.6-3.7
40	0.9	40	0.9	40	0.9	50	1.1	55	1.2	55	1.2	1.0	4-10.7
45	1.0	45	1.0	45	1.0	55	1.2	50	1.1	50	1.1	1.0	11-17.7
50	1.1	50	1.1	50	1.1	60	1.3	50	1.1	50	1.1	1.1	18-24.7
50	1.1	50	1.1	50	1.1	60	1.3	50	1.1	50	1.1	1.1	25-31.7
55	1.2	55	1.2	50	1.1	55	1.2	55	1.2	55	1.2	1.1	1-7.8
55	1.2	55	1.2	55	1.2	55	1.2	55	1.2	55	1.2	1.1	8-14.8
												1.0	15-21.8
												0.9	22-28.8
												0.8	29.8-4.9
548	1	548	1.0	625	0.92	64	1.0	620	0.99	605	1	0.9	ממוצע



בדיקות פטוטרות חנקן N סוף יולי 2020-2021




Nitrogen




בחוסר נמוך מהתקן

Phosphorous



נמוך מעט מהתקן

Potassium



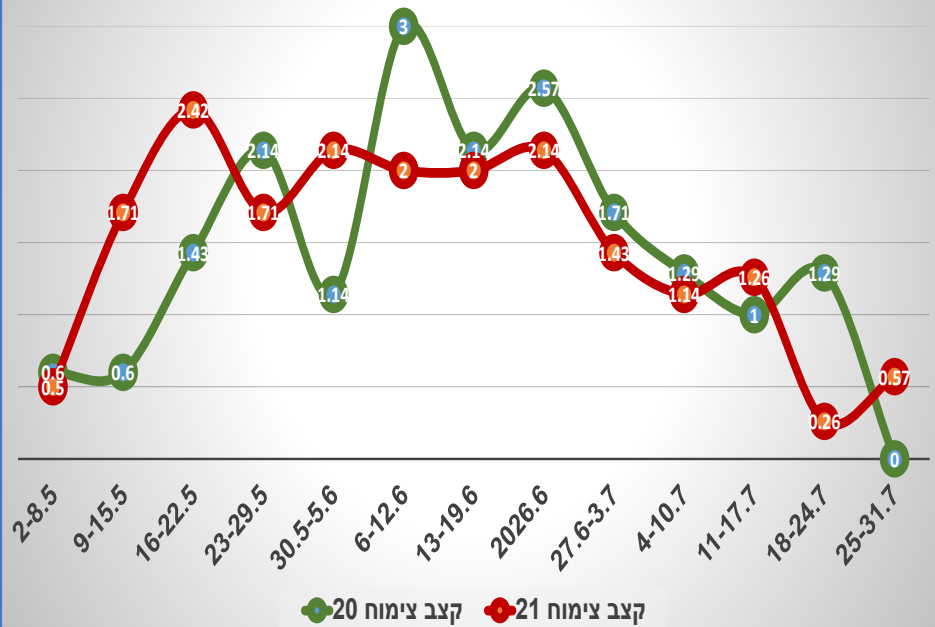
תקין כל העונה



התפתחות הכותנה ונתוני צימוח

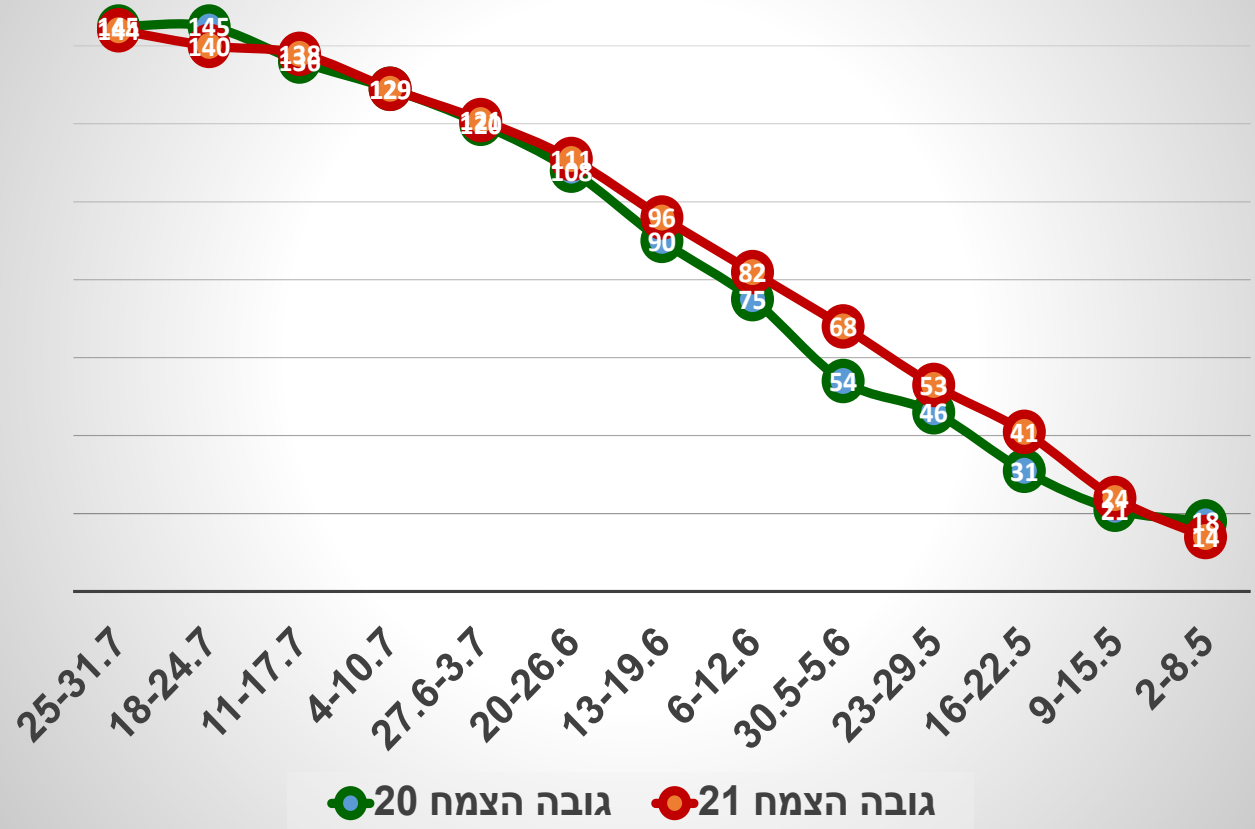
נתוני צימוח

קצב צימוח פימה 70 ו 5 חלקות 2021 - 2020



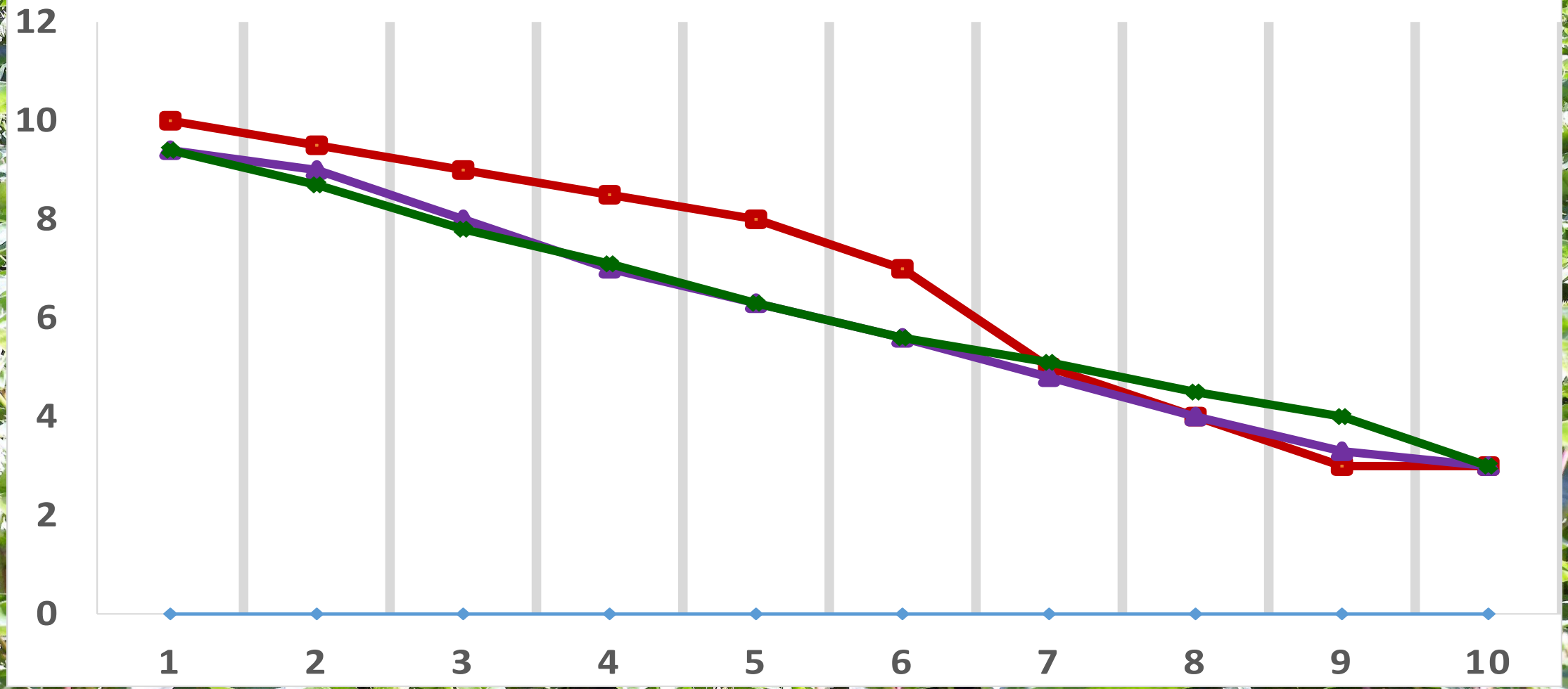
קצב הצימוח 2021 מתון יותר על אף הקדמת ההשקיה ומתן יותר מים. גובה הצמח דומה ל 2020 ללא פיקטר.

גובה צמח פימה דרום 2021 - 2020

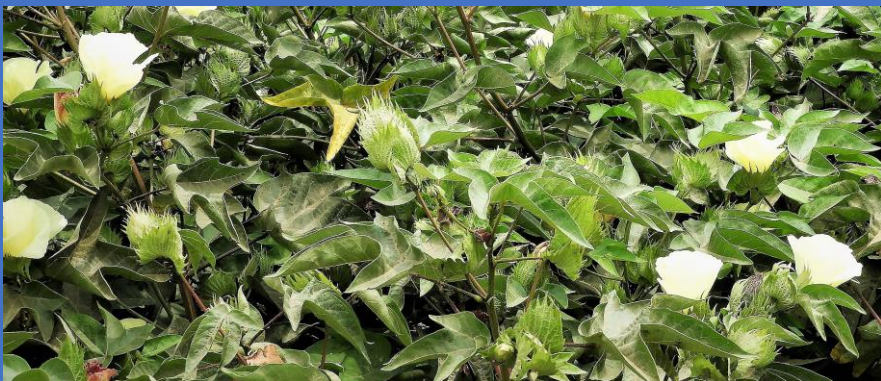
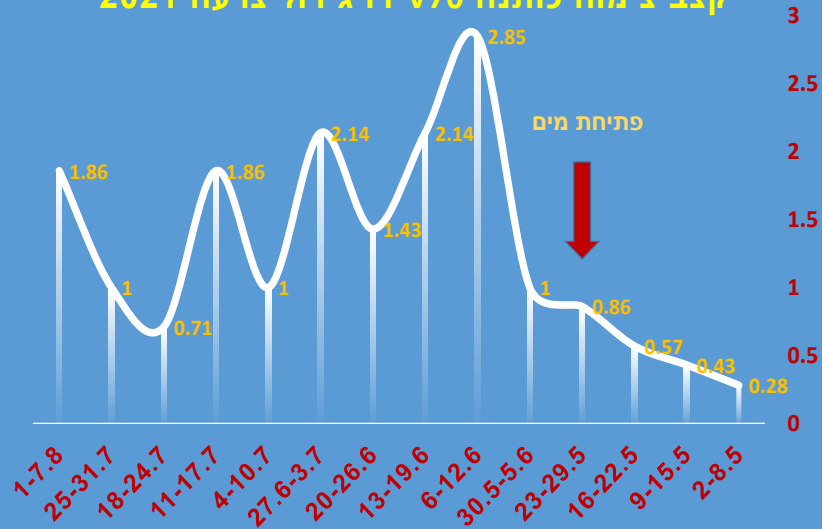


ממפ"ץ פימה 70 v 5 חלקות דרום 2021

תקן עבר פימה 008 ימים לאחר תחילת פריחה
ממפ"ץ פימה 21 תקן לפי החוברת 2012



קצב צימוח כותנה V70 דו גידול צרעה 2021



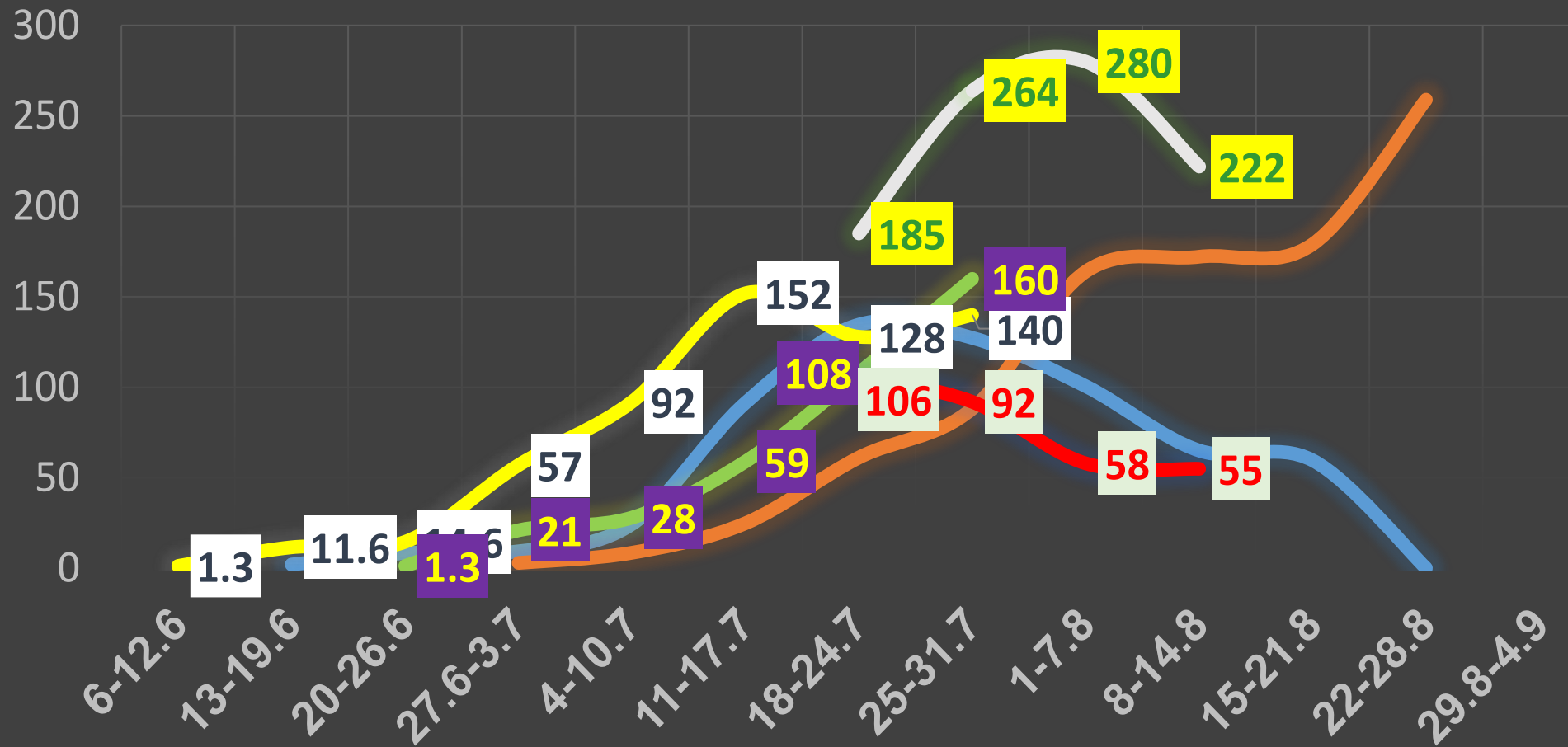
ניטור 2021 פימה V70 בשעלבים = הקדמה של שבוע בהופעת פרחים והרבה הלקטים גדולים

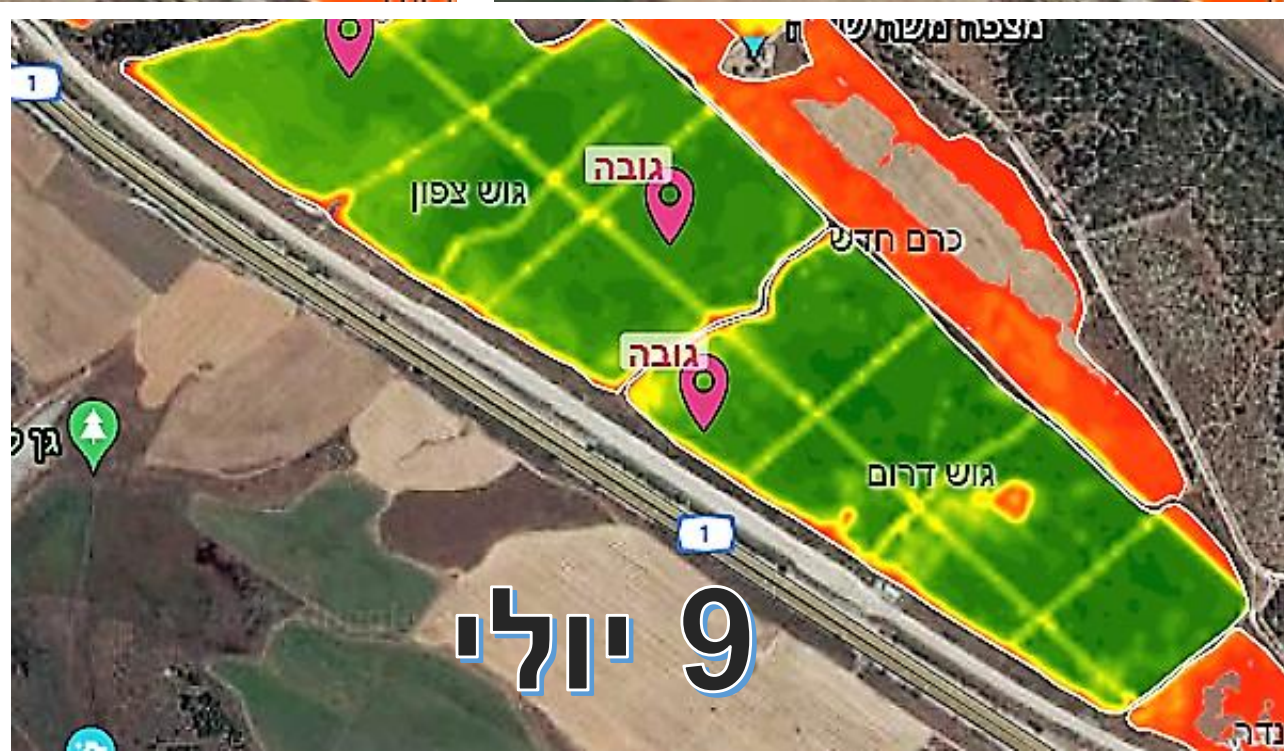
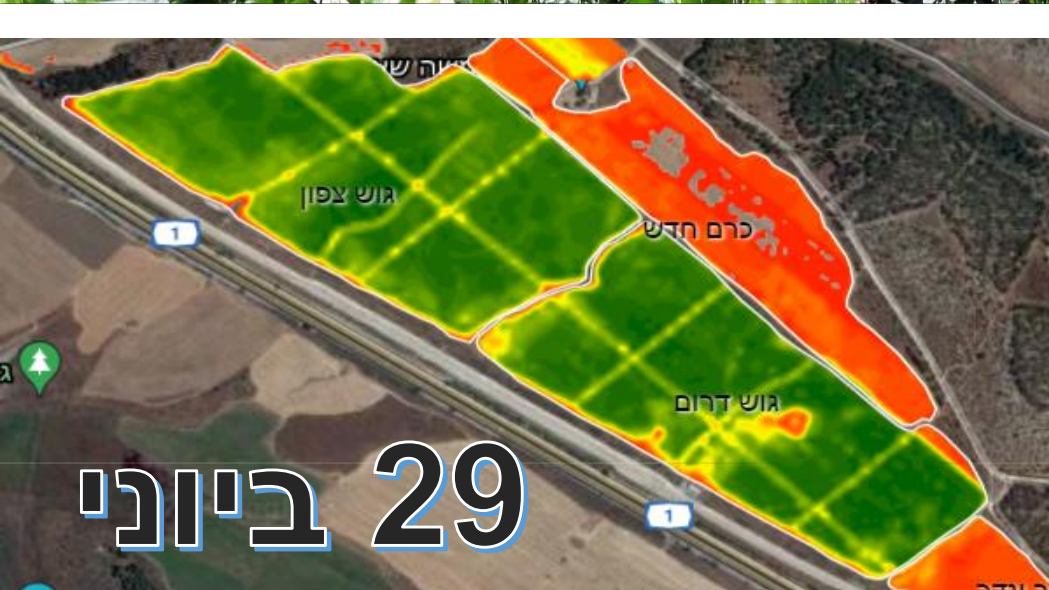
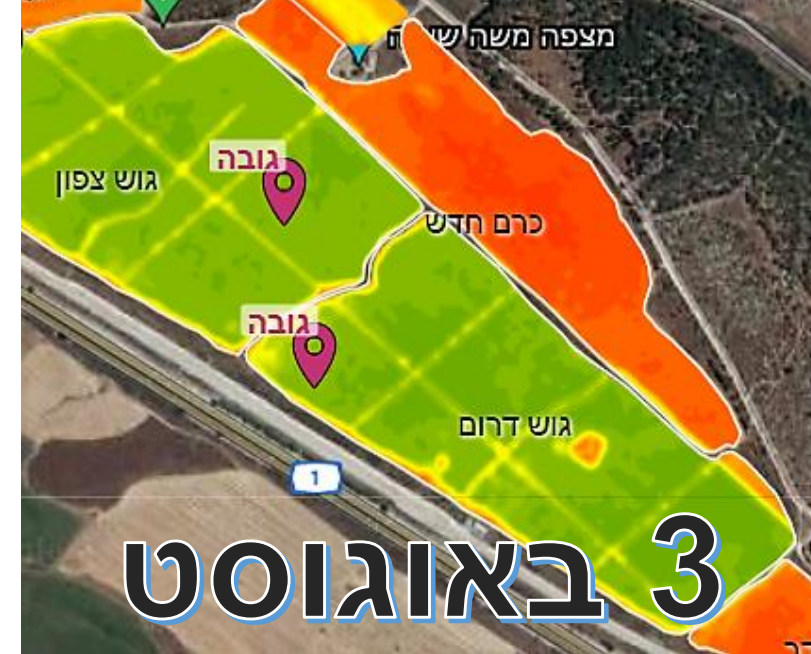
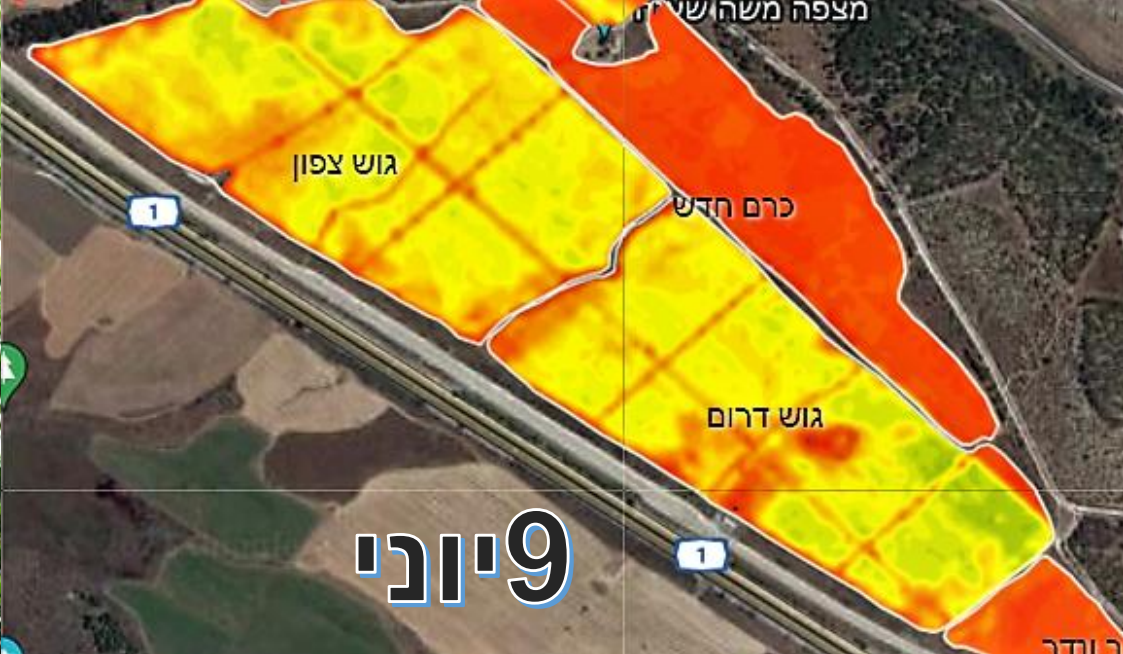
תאריך	מספר צמחים	גיל הצמח	גובה	מפרקים	כפתורים	ממפ"צ	קטנים	פרחים הלקטים
6-12.6.21	11	77	67	17.1	462	10	0.3	
13-19.6	12.3	84	92.4	19	628	9	11.6	
20-26.6	13.6	91	105	20.6	אין	8	1.3	14.6
27.6-3.7	11.3	98	114	21.7	אין	8.2	37.3	49.6
4-10.7	10.6	105	127.7	23.9	אין	7.2	28.2	92
11-17.7	10.3	112	124.7	25	אין	5.7	59.2	152.3
18-24.7	10.8	119	140	25	אין	4.5	122	134
25-31.7	10.6	126	140	24	אין	3	160	140
1-7.8	12.3	133	150	25	אין	3	233	77



הלקטים קטנים וגדולים ניטור 2021

— הלקטים גדולים 20 שעלבים — הלקטים קטנים 20 שעלבים
— הלקטים גדולים 21 שעלבים — הלקטים קטנים 21 שעלבים
— הקטי גדולים יסודות 21 — הקטים קטנים יסודות 21





שליבים בהתפתחות שדה הכותנה בשעלבים

סיכום וסיום הגידול לקראת שילוך



משקל ואיכות ההלקטים

- אנו בעונת גידול עתירת אברי ריבוי. ומבחינה אקלימית תחילת אוגוסט טמפרטורת לילה גבוהה 24 מעלות. גורם העשוי לפגוע במשקל ובאיכות ההלקטים.
- חשוב לא למהר בסגירת המים. כמות המים העונה גבוהה מהרגיל, אך גם הסיכוי לרווח גבוה. לרדת מאמצע אוגוסט – מתון.



הדברת מזיקים

- ללא קשר לסיבה, עד עתה מצב הנגיעות ממזיקים היה סביר עד טוב. הראייה, כמות גדולה של אברי ריבוי על כל ענפי הפרי.
- עם ירידת ההשפעה של הפרומונים בחלל השדה, מתחילה נגיעות של זחל וורוד. הסכנה לפתחנו עד לשלוך.



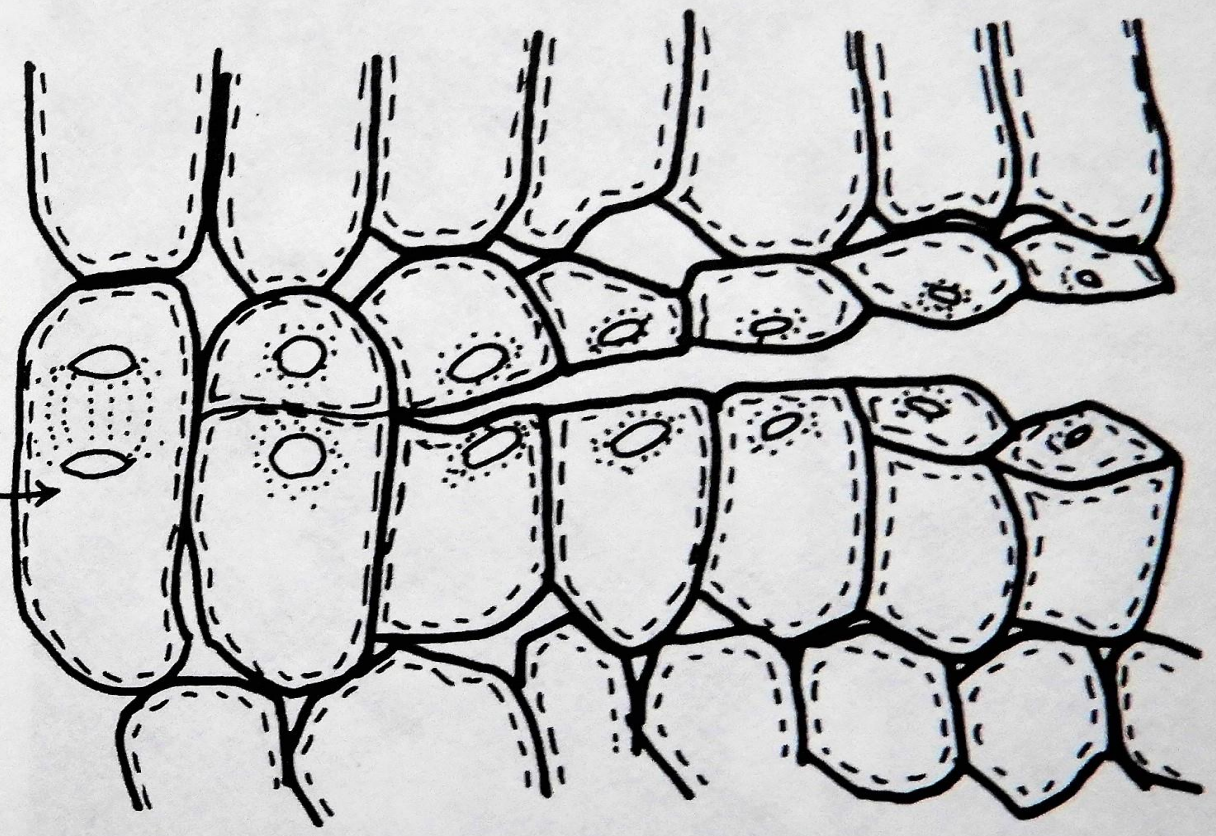
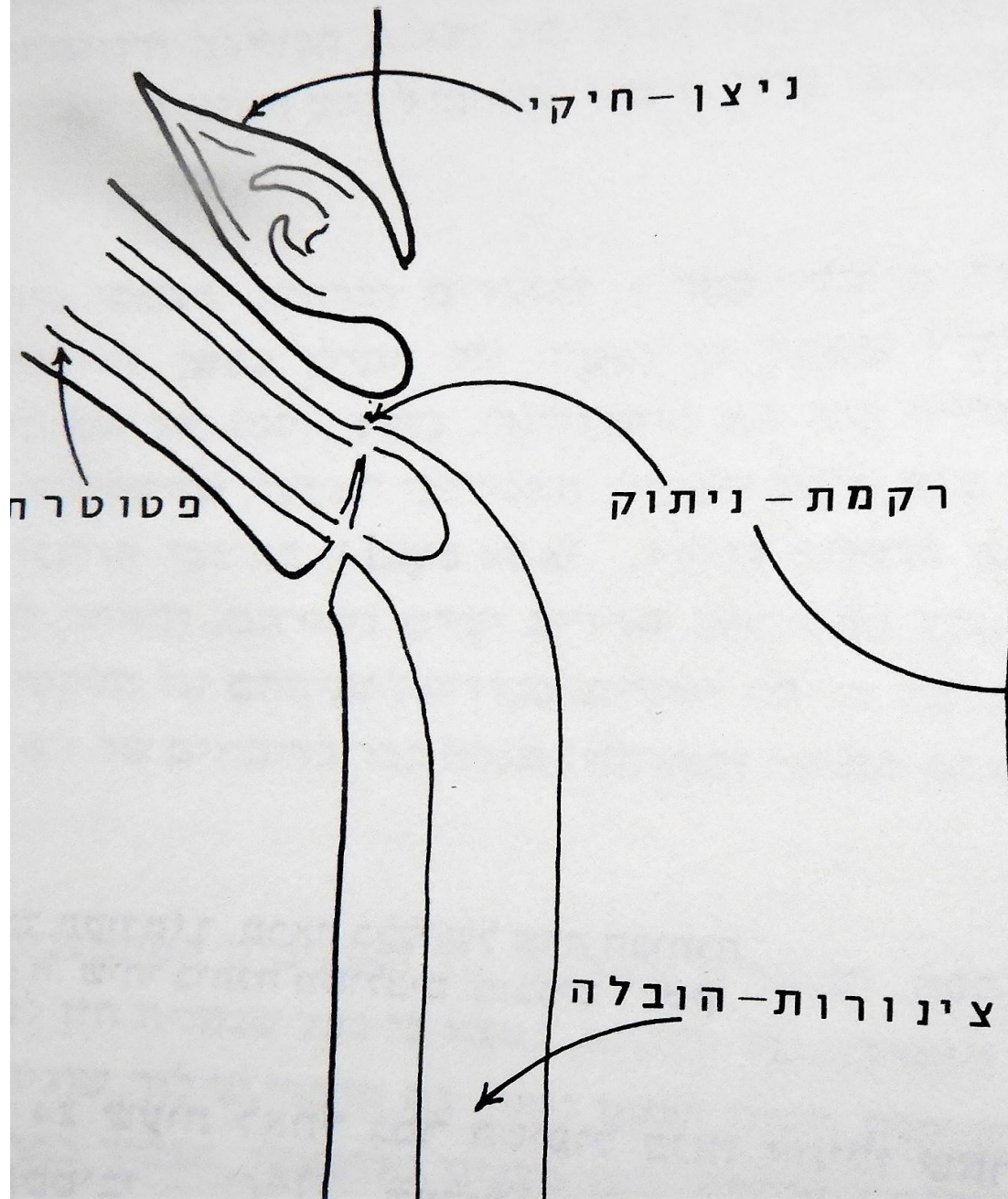
לקראת סיום ההשקיה

- 10 באוגוסט – פרחים אחרונים שחלקם יגיעו להלקט פתוח. מכאן סיום השקיה מדורג.
- תחילת פתיחת הלקטים בשולי השדה. ולאחר מכן לפי הגיל של ההלקט על הצמח, עד 30% פתיחה. לתהליך חשוב זה חובה לשמר עלווה חיונית.



**שלוך או
הסרת עלים**

המטרה לגרום ליצירת רקמת ניתוק בין פטוטר העלה לגבעול



תהליך השיפוק

הפסקת
השקיה
הזדקנות
העלים



הנשירה
כתוצאה
מחלוקת
תאים באזור
רקמת
הניתוק



למצב העלווה
לקראת שילוך
השפעה
מכרעת על
טיבו

פעילים
הורמונים:
אתילן,
אוקסין
וחומצה
אבסיסית



גז אתילן הנוצר
מפעילות חומרי
השלוך מנטרל
את פעילות
האוקסין המונע
שלוך



חשיבות השילוך במהלך גידול הכותנה



שלוך רגיל מיטבי
70% פתיחה



חומרי קדם שילוך
מ - 40%



אם השלוך לא מושלם
מתן חומרים מייבשים
3 - 5 יום לפני הקטיף

מכיוון שדו קטלון יצא משוק החומרים. ולא תמיד ניתן להשתמש בראונדאפ.
אולי התחליף הוא מתן 100 ספוטלייט כמו בחמצה ואבטיח.

חודש אוגוסט 2021

שבת	שישי	חמישי	רביעי	שלישי	שני	ראשון
7 ל"ט אב צאת השבת: 20:13 ראה	6 ל"ח אב כניסת שבת: 19:14	5 ל"ז אב	4 ל"ו אב	3 ל"ה אב	2 ל"ד אב	1 ל"ג אב
14 ו' אלול צאת השבת: 20:06 שופטים	13 ה' אלול כניסת שבת: 19:08	12 ד' אלול	11 ג' אלול	10 ב' אלול	9 א' אלול ראש חודש	8 ל' אב ראש חודש
⊕ ⊖ 21 י"ג אלול צאת השבת: 19:58 כי תצא	20 י"ב אלול כניסת שבת: 19:00	19 י"א אלול	18 י' אלול	17 ט' אלול	16 ח' אלול	15 ז' אלול
28 ל' אלול צאת השבת: 19:49 כי תבוא	27 י"ט אלול כניסת שבת: 18:52	26 י"ח אלול	25 י"ז אלול	24 ט"ז אלול	23 ט"ו אלול	22 י"ד אלול
4 ל"ו אלול צאת השבת: 19:40 ניצבים	3 ל"ו אלול כניסת שבת: 18:43	2 ל"ה אלול	1 ל"ד אלול	31 ל"ג אלול	30 ל"ב אלול	29 ל"א אלול

**הערכה: עד 31 באוגוסט נגיע - ,
בשלב זה ניתן ליישם מתן 300 סמ"ק קוויק
בשילוב עם חומרי הדברה. לא בטוח שצריך.**

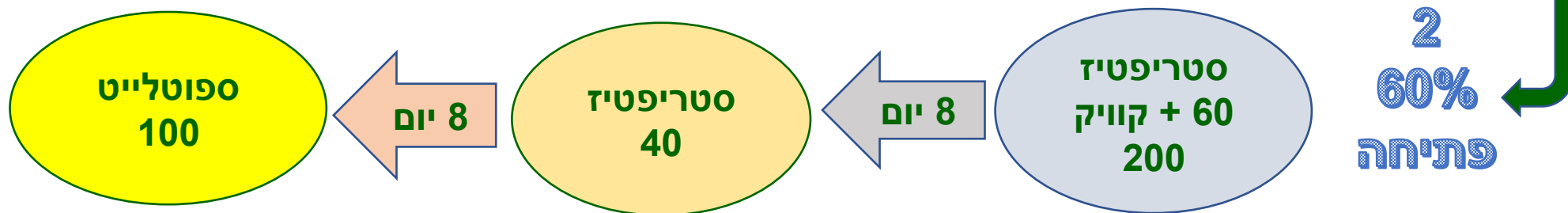
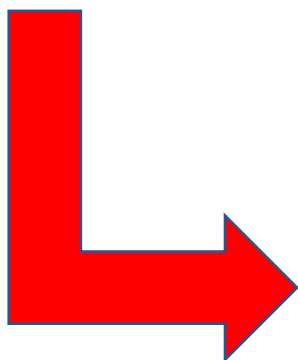
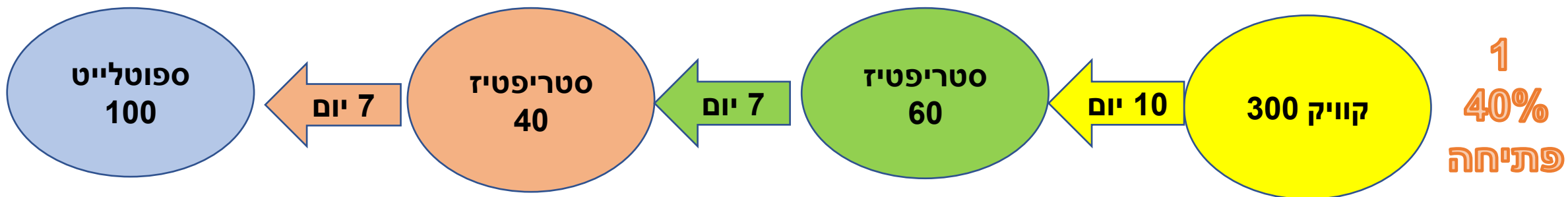
חודש ספטמבר 2021

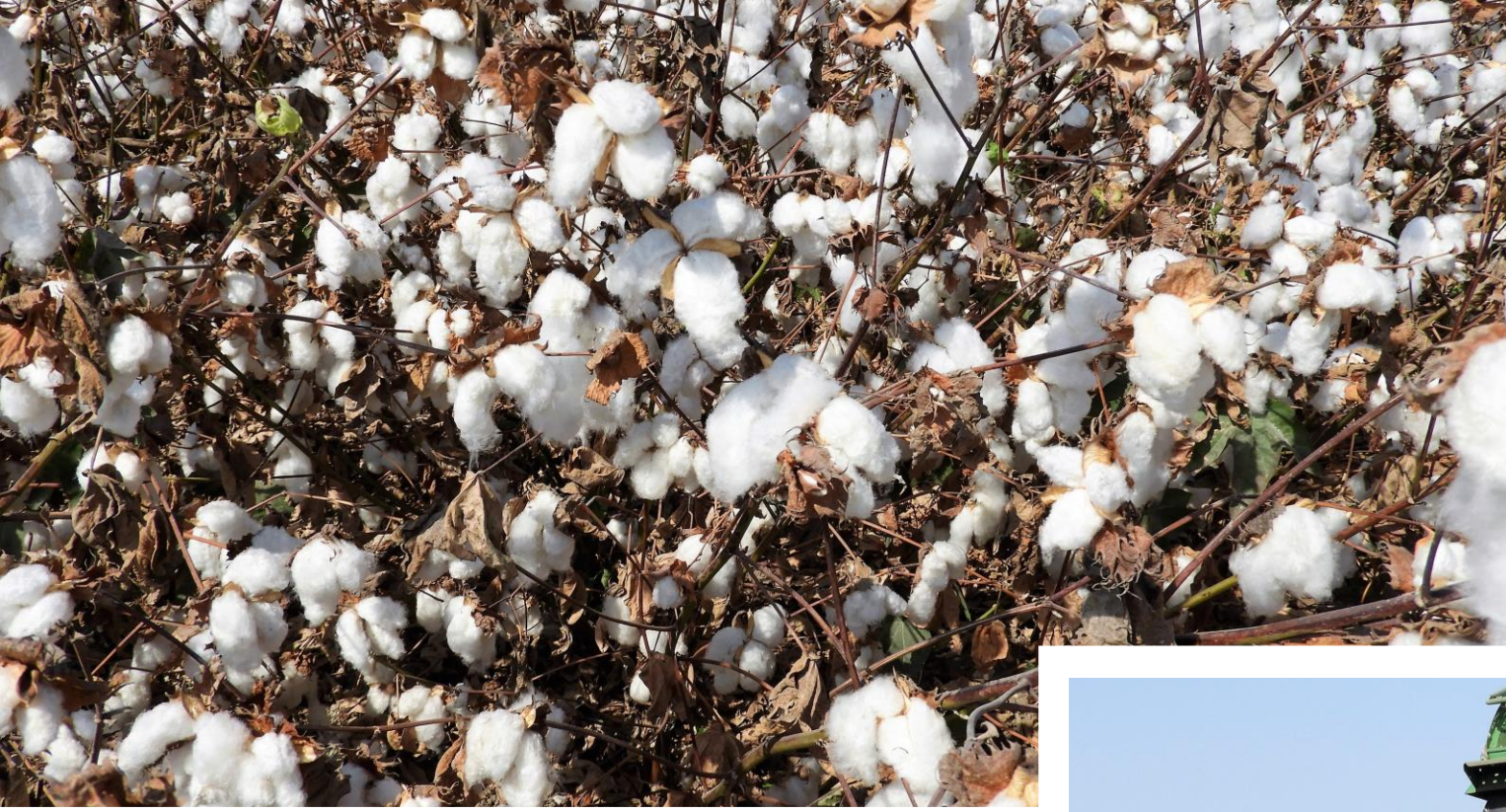
שבת	שישי	חמישי	רביעי	שלישי	שני	ראשון
4 ל"ז אלול צאת השבת: 19:40 ניצבים	3 ל"ו אלול כניסת שבת: 18:43	2 ל"ה אלול	1 ל"ד אלול	31 ל"ג אלול	30 ל"ב אלול	29 ל"א אלול
11 ה' תשרי צאת השבת: 19:31 וילך שבת תשובה	10 ד' תשרי כניסת שבת: 18:34	9 ג' תשרי צום גדליה	8 ב' תשרי ראש השנה	7 א' תשרי ראש השנה ראש חודש	6 ל"ט אלול ערב ראש השנה	5 ל"ח אלול
⊕ ⊖ 18 י"ב תשרי צאת השבת: 19:21 האזינו	⊕ ⊖ 17 י"א תשרי כניסת שבת: 18:25	16 י' תשרי יום כיפור	15 ט' תשרי ערב יום כיפור	14 ח' תשרי	13 ז' תשרי	12 ו' תשרי
25 י"ט תשרי ד' דחול'מ צאת השבת: 19:12 שבת חול המועד	24 י"ח תשרי ג' דחול'מ כניסת שבת: 18:16	23 י"ז תשרי ב' דחול'מ	22 ט"ז תשרי א' דחול'מ	21 ט"ו תשרי סוכות	20 י"ד תשרי ערב סוכות	19 י"ג תשרי
2 ל"ו תשרי צאת השבת: 19:03 בראשית	1 ל"ה תשרי כניסת שבת: 18:06	30 ל"ד תשרי	29 ל"ג תשרי אסרו חג	28 ל"ב תשרי שמחת תורה	27 ל"א תשרי הושענא רבה	26 ל' תשרי ה' דחול'מ

**אם ניתן קוויק? לאחר 10 יום מתן 60 דרופ או דומי
ולהשלמה לאחר 7 יום מתן 40 דרופ או דומי. היה
ומצב של 60% פתיחה יהיה סביב 10 בספטמבר.
הרי ניתן לשלך רגיל. המלצתי תוספת 200 קווי לדרופ
הראשון.**

להיעזר בלוח השנה לתכנון השילוך על פי אחוזי הפתיחה בשדה

תיאור "ב.פ.ר.ט" של חלופות לשילוך כותנה

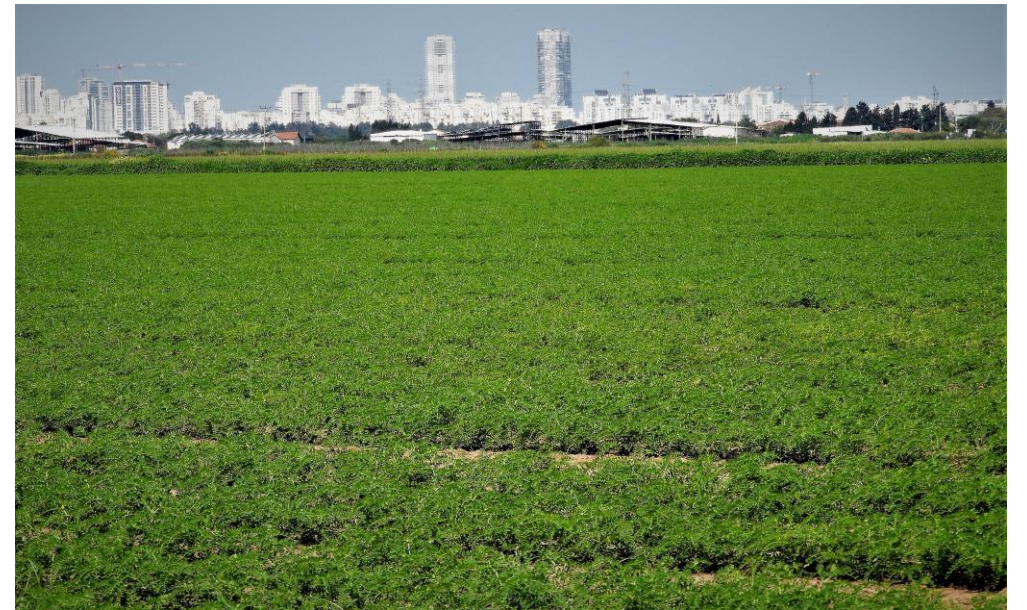




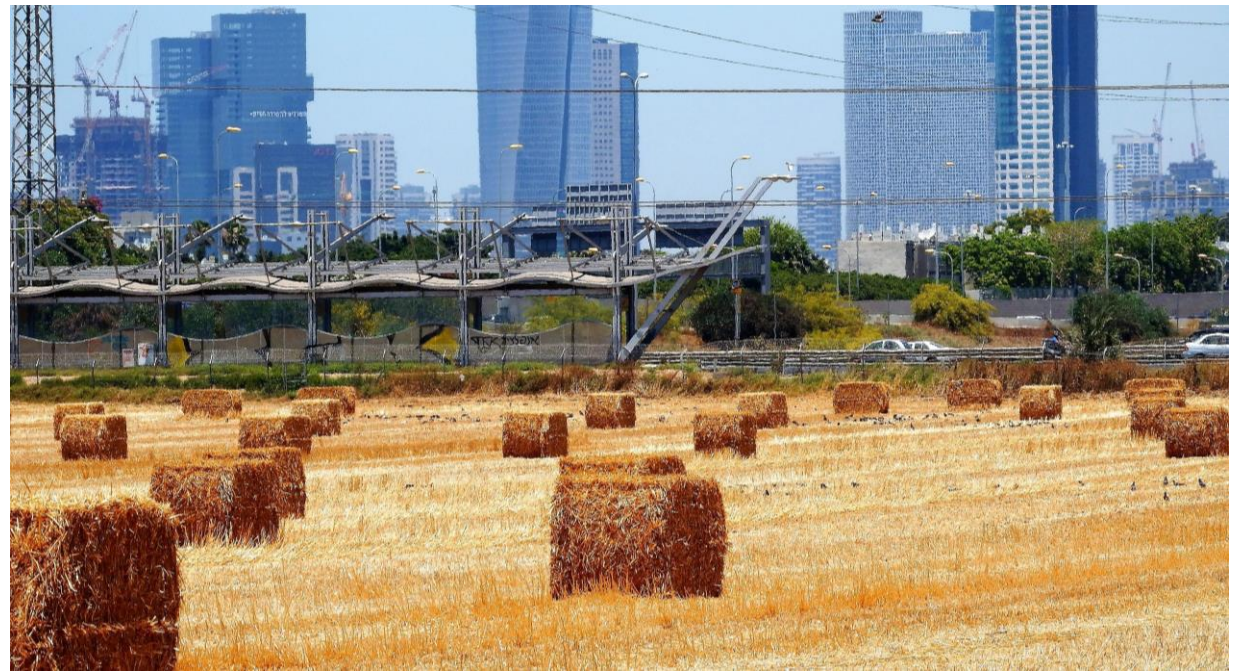
חלקות מאטיינות שנת 2020

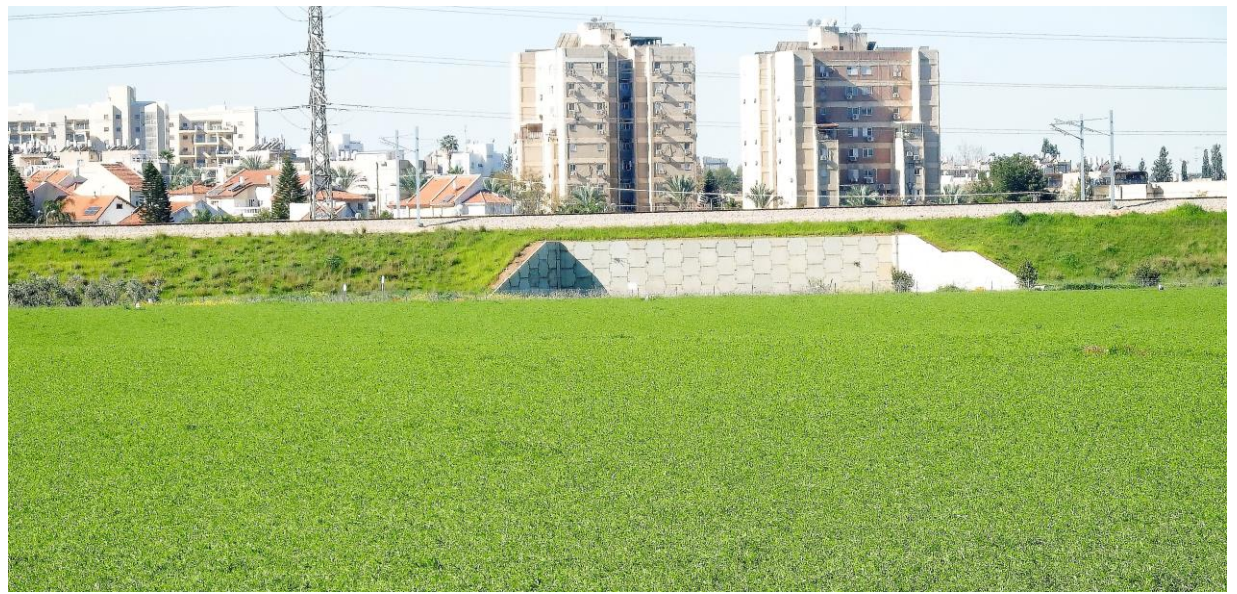


חקלאות ונדל"ן













תודה