

סיכום מבחן קווי קינואה 2020





קווים במבחן

שם הזן	שם מטפח	חברת טיפוח	יבואן זרעים	שנים במבחני זנים
3	אמריקאי	אמריקאית	זרעים דליה	1
33	גיל שלו	אקוינום	זרעים דליה	1
121	גיל שלו	אקוינום	זרעים דליה	1
155	גיל שלו	אקוינום	זרעים דליה	1
201	גיל שלו	אקוינום	זרעים דליה	1
217	גיל שלו	אקוינום	זרעים דליה	1
1007	גיל שלו	אקוינום	זרעים דליה	1
1009	גיל שלו	אקוינום	זרעים דליה	1







מזג אויר

						אגמון החולה (כפר בלום)			
סה"כ	מאי	אפריל	מרס	פברואר	ינואר	דצמבר	נובמבר	אוקטובר	חודש
584	32	26	76	41	222	143	30	14	מ"מ גשם
61	4	5	9	10	17	12	2	2	ימי גשם





אגרוטכניקה

חלקה במחזור שלחין באדמות שבצפון עמק החולה בסמוך לקיבוץ נאות מרדכי.

החלקה קיבלה קילטור להשמדת עשביית חורף לפני הזריעה.

תאריך זריעה – 6/2/2020, נזרע במזרעת הניסיונות המיועדת לגידולי פלחה ללא דישון יסוד.

הזריעה התבצעה במזרעה ייעודית לניסויים. 1.65 מ'; אורכה: כ-12 מ'; שטח החלקה: כ-18 מ"ר.

תאריך הצצה – 15/2/2020

החלקה קיבלה דישון מהאוויר של 6 יחידות חנקן גרגרי אורייה

תאריך קציר – 23/7/2020

הקציר לגרגרים בוצע בקומביין ייעודי לנסיונות.

בדיקות: הזנים והקווים נבדקו לרגישות למחלות, רביצה, גובה קמה ושפיכת גרגרים על ידי

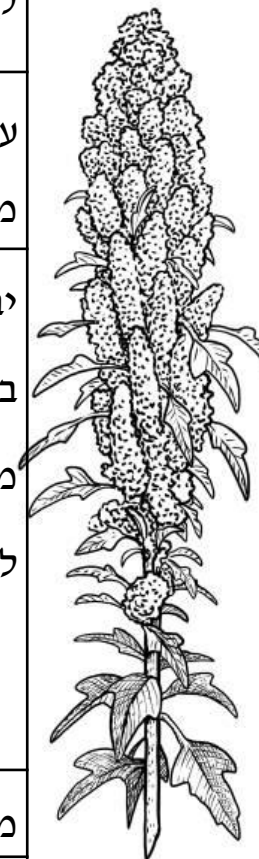
המדריכים במהלך עונת הגידול.



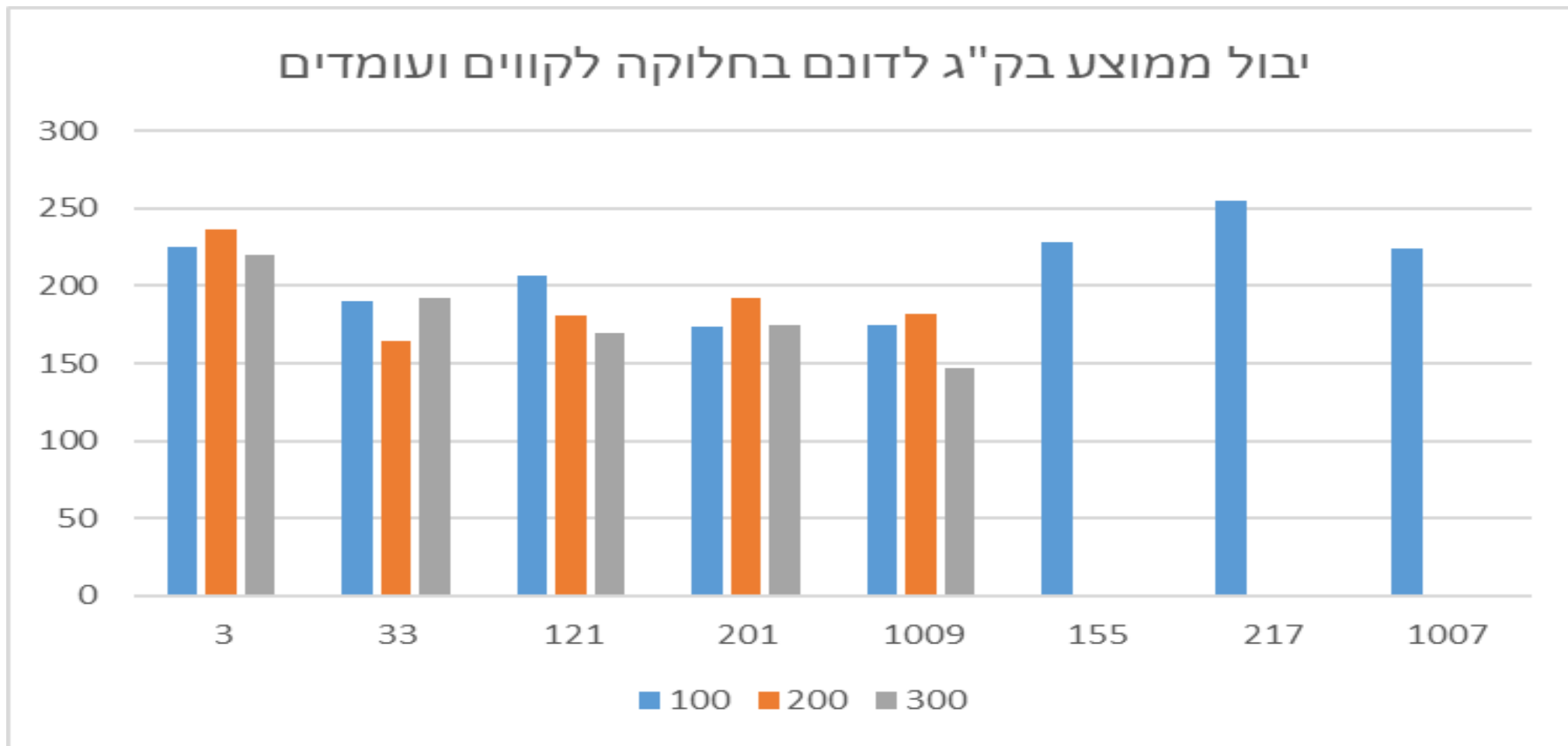


יבול גולמי

קו	100 9	100 9	100 9	100 7	217	201	201	201	155	121	121	121	33	33	33	3	3	3
עומד מתוכנן	300	200	100	100	100	300	200	100	100	300	200	100	300	200	100	300	200	100
יבול	169	250	209	332	431	232	238	203	290	223	159	258	234	199	262	268	295	255
בחזרות	167	191	203	277	263	231	234	196	279	197	228	231	227	177	226	252	275	251
מהגבוה	146	183	172	210	263	216	217	185	260	168	209	229	183	175	193	235	237	237
לנמוך	145	172	165	199	228	169	160	172	201	153	159	212	165	172	163	200	234	233
	143	150	151	184	174	160	158	153	182	140	158	197	153	159	152	183	219	201
	112	148	149	145	170		148	134	160	137	149	160		101	148	183	158	177
ממוצע	147	182	175	224	255	201	192	174	228	170	177	214	192	164	191	220	236	225
סטיית תקן	18.9	34.2	23.4	62.0	87.1	30.9	38.0	24.1	49.8	31.3	29.8	30.8	32.6	30.5	41.7	33.5	43.7	27.8

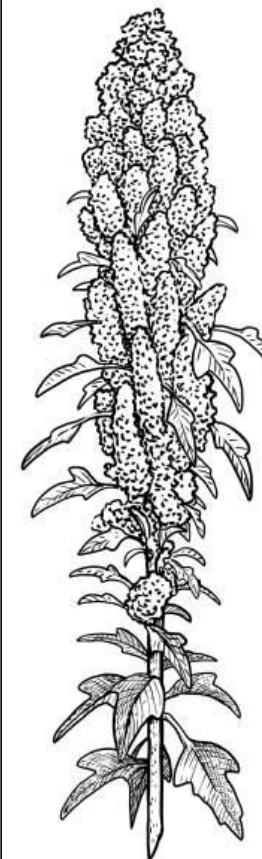
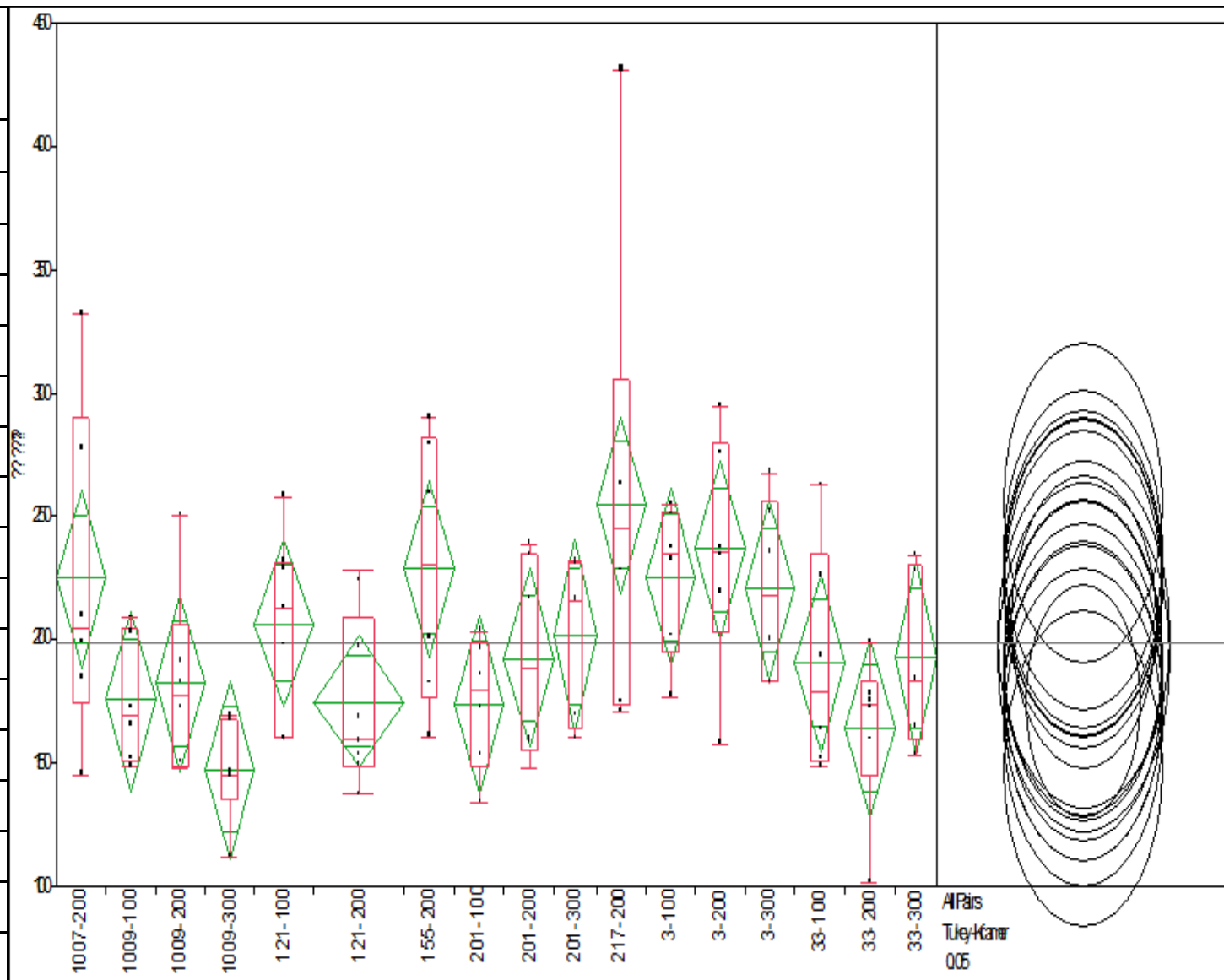


יבול גולמי



יבול גולמי

		יבול ממוצע	עומד	זן
	א	254.9	100	217
ב	א	236.3	200	3
ב	א	228.5	100	155
ב	א	225.4	100	3
ב	א	224.5	100	1007
ב	א	220.0	300	3
ב	א	206.6	100	121
ב	א	201.4	300	201
ב	א	192.3	300	33
ב	א	192.3	200	201
ב	א	190.6	100	33
ב	א	182.1	200	1009
ב	א	174.8	100	1009
ב	א	174.6	200	121
ב	א	173.9	100	201
ב	א	163.9	200	33
ב		147.0	300	1009



AlPis
Tule-Kanar
006



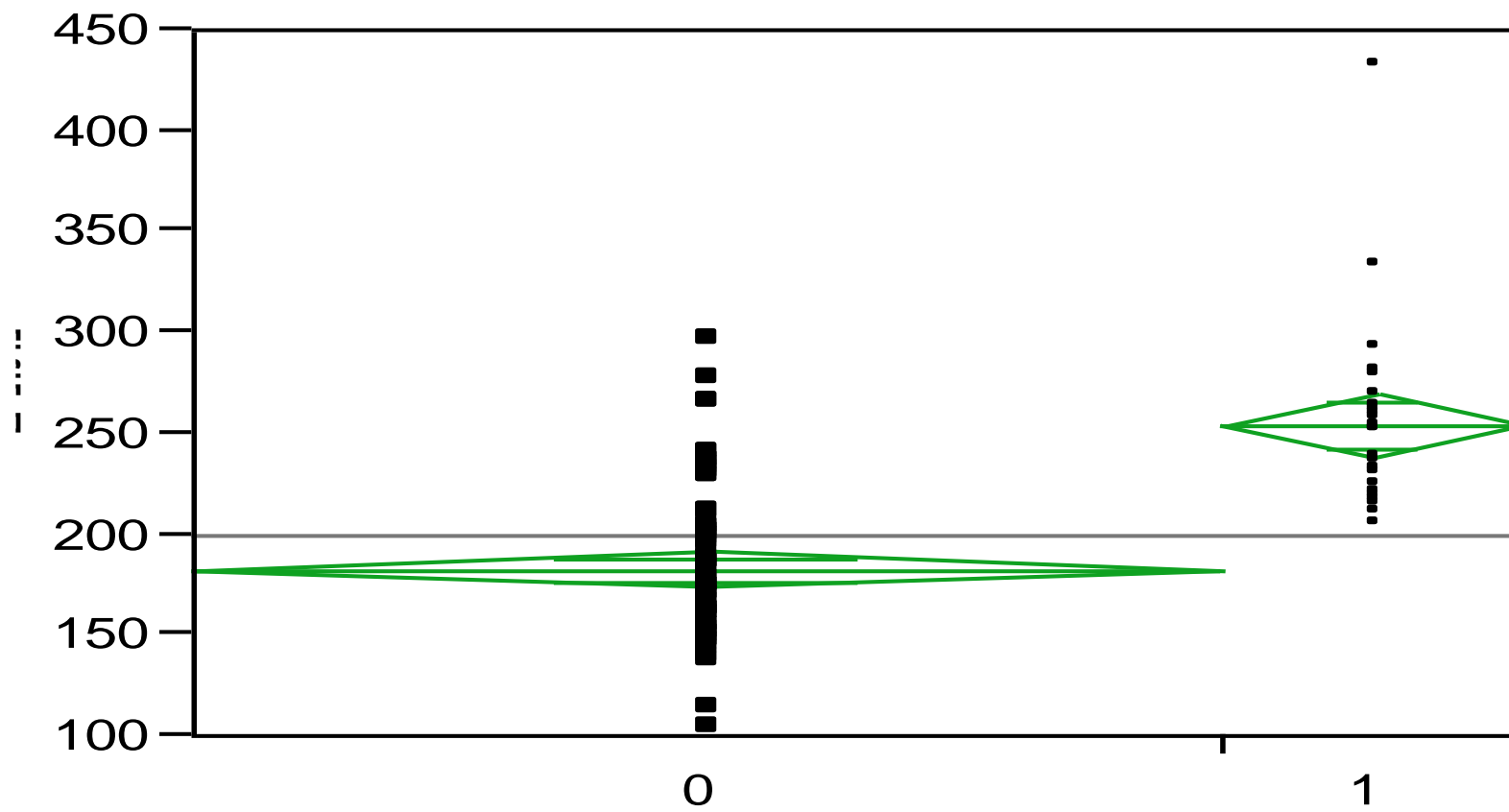
יבול גולמי במבנה המבחן

277	182	263	177	234	226	232	167	238	בלוק 6
250	172	203	153	149	160	233	275	252	
237	183	145	101	174	201	184	183	262	בלוק 5
234	160	165	153	140	237	200	229	228	
209	146	148	148	159	175	170	210	260	בלוק 4
231	201	137	134	148	153	158	231	268	
258	169	152	145	160	159	149	160	212	בלוק 3
431	295	235	177		112	191	196	223	
332	227	193	172		185	209	183	251	בלוק 2
290	263	199	143	151	158	197	197	219	
203	150	169	163	172	165	228	199	279	בלוק 1
216	217	172	168	158	159	183	234	255	
9	8	7	6	5	4	3	2	1	





יבול גולמי במבנה המבחן





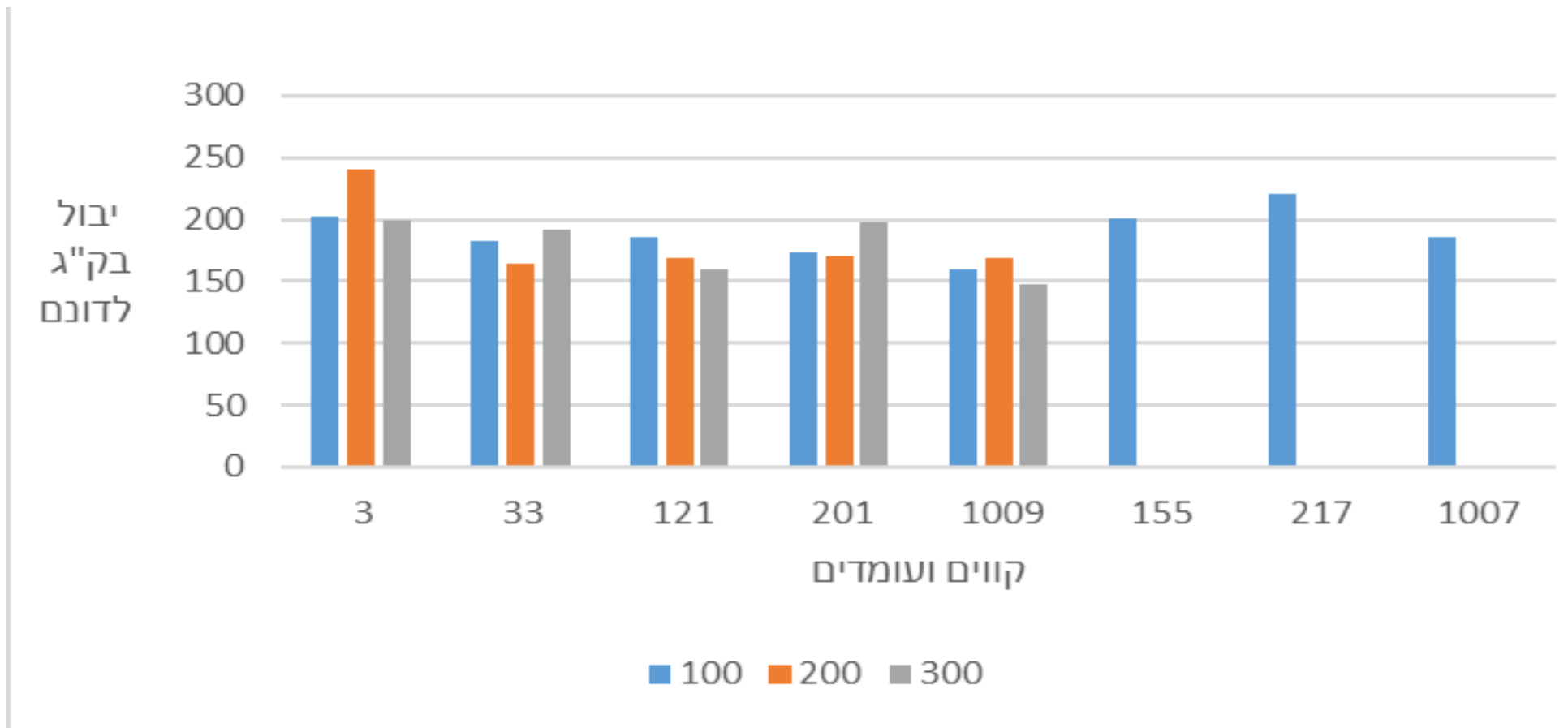
יבול לפי חלוקה לקווים ועומדים ללא חלקות קיצוניות

1009	1009	1009	1007	217	201	201	201	155	121	121	121	33	33	33	3	3	3	זן
300	200	100	100	100	300	200	100	100	300	200	100	300	200	100	300	200	100	עומד מתוכנן
297	165	133	85	116	285	185	187	70	189	162	119	312	305	105	72	53	37	עומד בפועל
169	191	172	210	263	232	217	203	260	197	209	229	234	199	226	235	295	233	יבול
167	183	165	199	263	231	160	196	201	168	159	197	227	177	193	200	275	201	בחזרות
146	172	151	184	228	169	158	185	182	153	158	160	183	175	163	183	237	177	(מהגבוה
145	150	149	145	174	160	148	172	160	140	149	159	165	172	152	183	234		לנמוך)
143	148			170			153		137			153	159			158		
112							134						101					
147	169	159	185	220	198	170	174	201	159	169	186	192	164	183	200	240	203	ממוצע
18.9	17.4	9.7	24.4	40.8	33.6	27.1	24.1	37.0	21.9	23.3	28.9	32.6	30.5	28.6	21.2	47.1	23.0	סטיית תקן





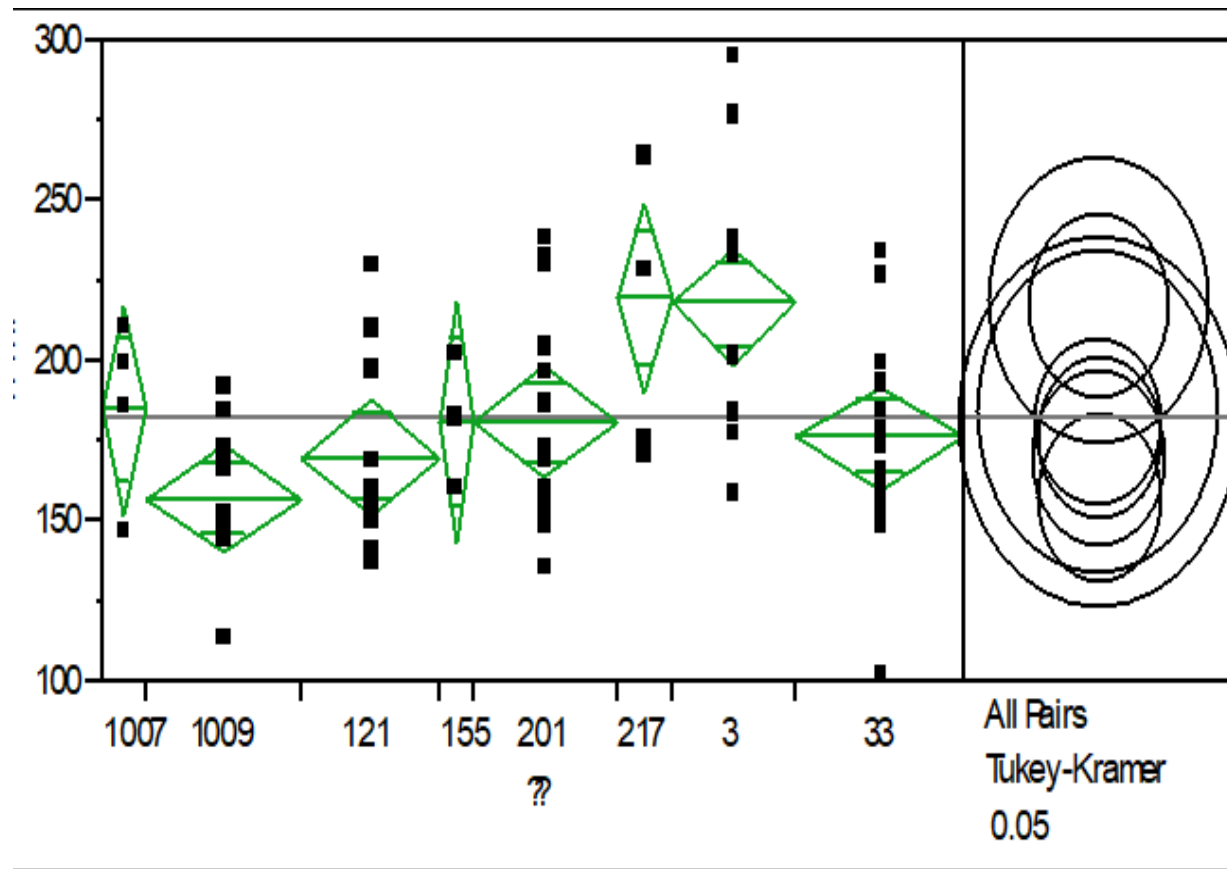
יבול לפי חלוקה לקווים ועומדים ללא חלקות קיצוניות





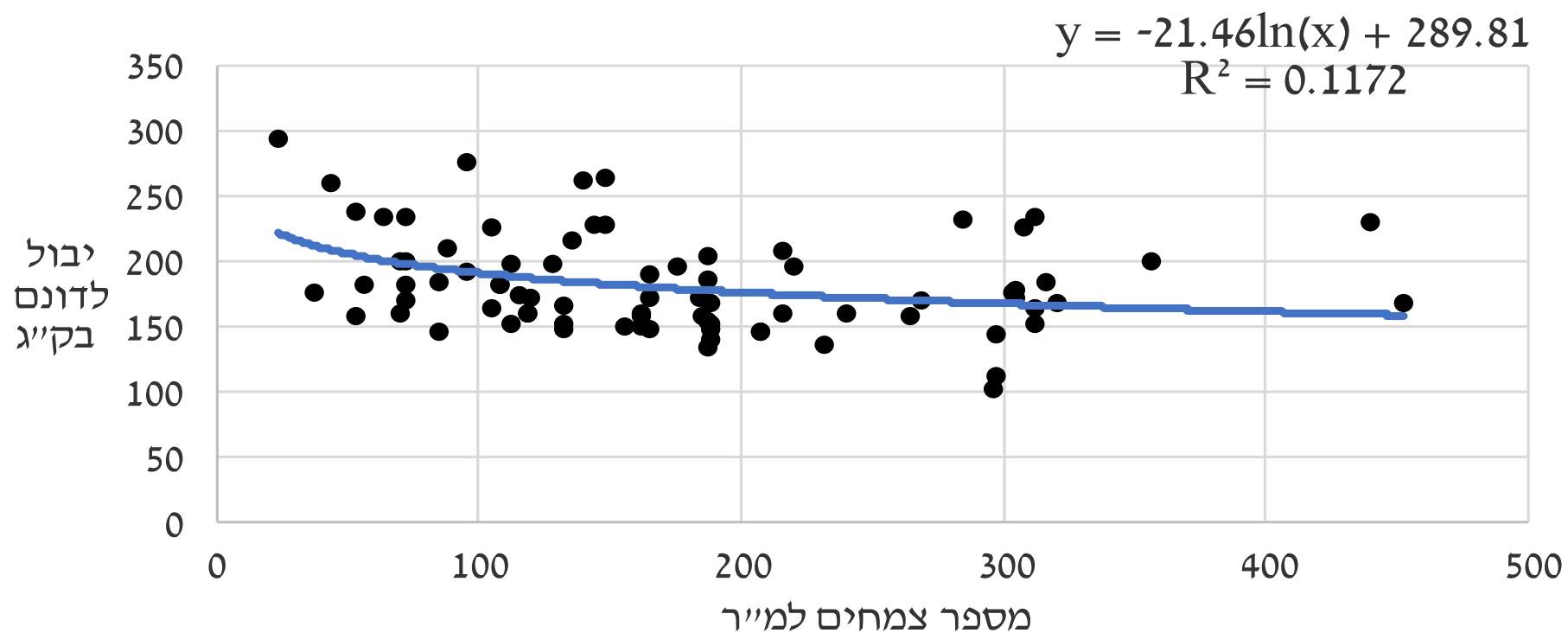
יבול לפי חלוקה לקווים ועומדים ללא חלקות קיצוניות

			יבול ממוצע	זן
	ב	א	219.7	217
		א	217.4	3
ג	ב	א	184.5	1007
ג	ב	א	181.3	201
ג	ב	א	180.8	155
ג	ב		176.6	33
ג	ב		170.3	121
ג			157.4	1009



הקשר בין היבול לעומד בפועל

הקשר בין עומד צמחים במ"ר ליבול בק"ג לדונם
לפי כל הקוים (84 חזרות)



סיכום

קו 3, שנזרע השנה בכמה מקומות בארץ, נמצא בעל היבול הגבוה ביותר בעומד של כ-50 צמחים למ"ר.

בעומד של כ-70 צמחים למ"ר הניב קו 155 את היבול הגבוה ביותר בעומד של כ-116 צמחים למ"ר הניב הקו 217 את היבול הגבוה ביותר. עולה כי העומד הרצוי הוא 50-100 צמחים למ"ר, וייתכן שהוא תלוי בזן. מבדיקת פיזור התוצאות נראה כי במרבית הקווים אין יציבות ביבול שהתקבל והוא משתנה בעשרות אחוזים באותו זן, בעומד זהה ובתנאי סביבה דומים. הקווים המומלצים להמשך בדיקה בשנה נוספת הם: 3, 155 ו-217.

בעולם יש זנים נוספים, בעלי תכונות שונות, כמו גובה צמח, גודל זרעים וצבע הזרעים, ולכן מומלץ להרחיב את בחינת הזנים כדי להתאימם לתנאי הארץ. בהמשך ניתן אף לבדוק אם ישנם זנים בעלי אחוז חלבון הגבוה מזה שבזנים שנבחנו עד כה. בשנה הבאה ננסה לשלב במבחן קווים עם תכונות כאלו.





תודה
רבה
לכולם