

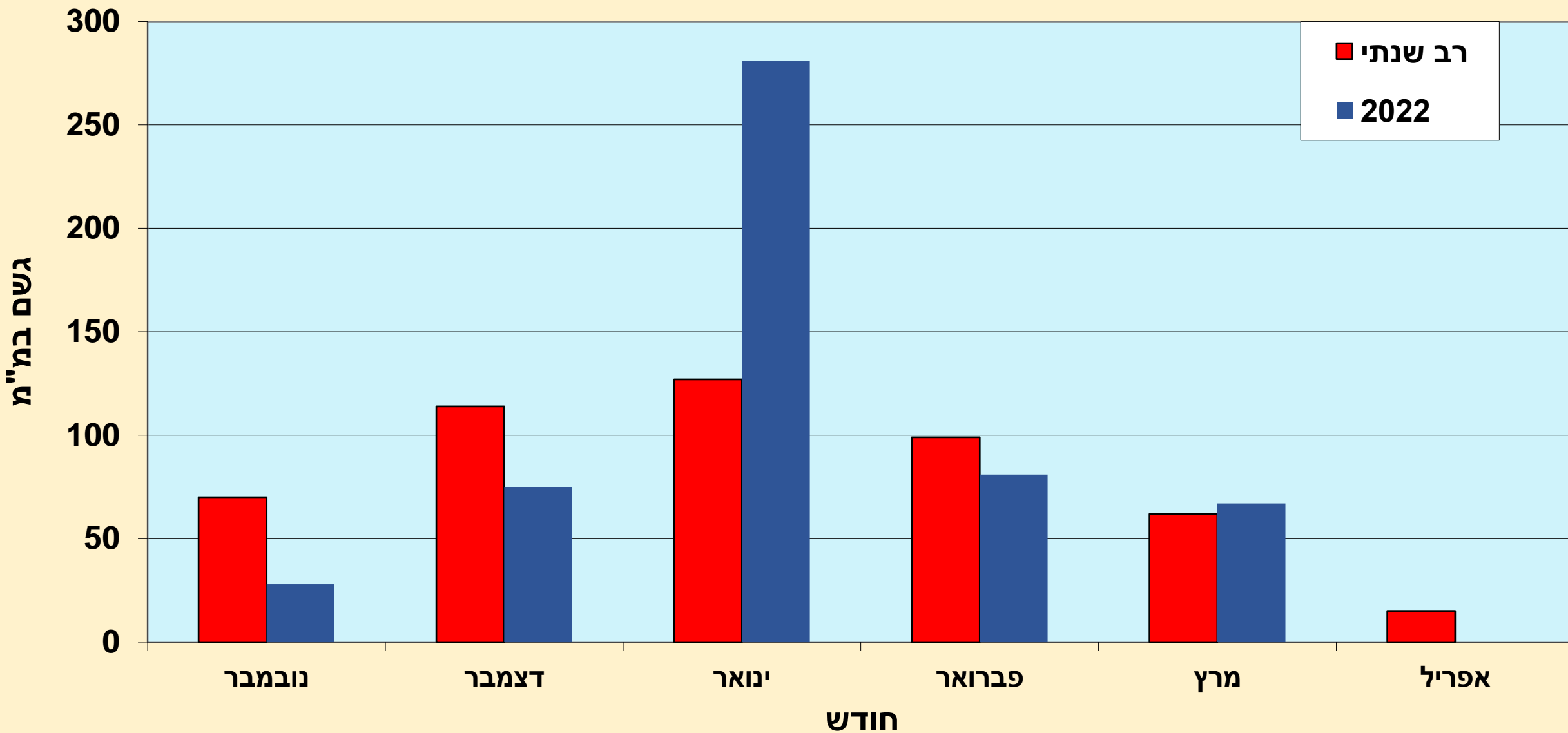
העונה שהייתה – אקלים, מבחני זנים, שיווק החיטה



נגבה גשם

השוואה בכמויות גשם בין 2022 לרב שנתי – נגבה

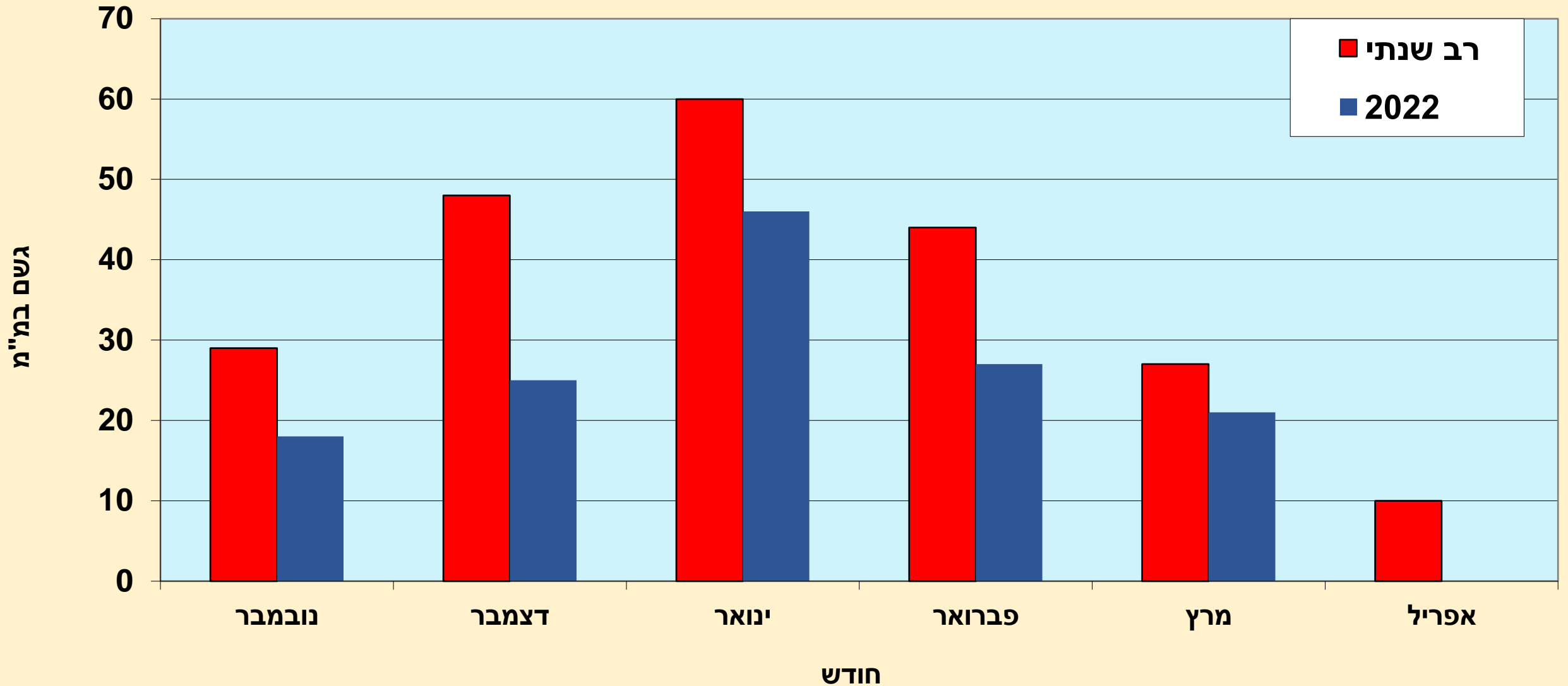
2022 = 532 מ"מ, רב שנתי = 487 מ"מ



חוות הבשור גשם

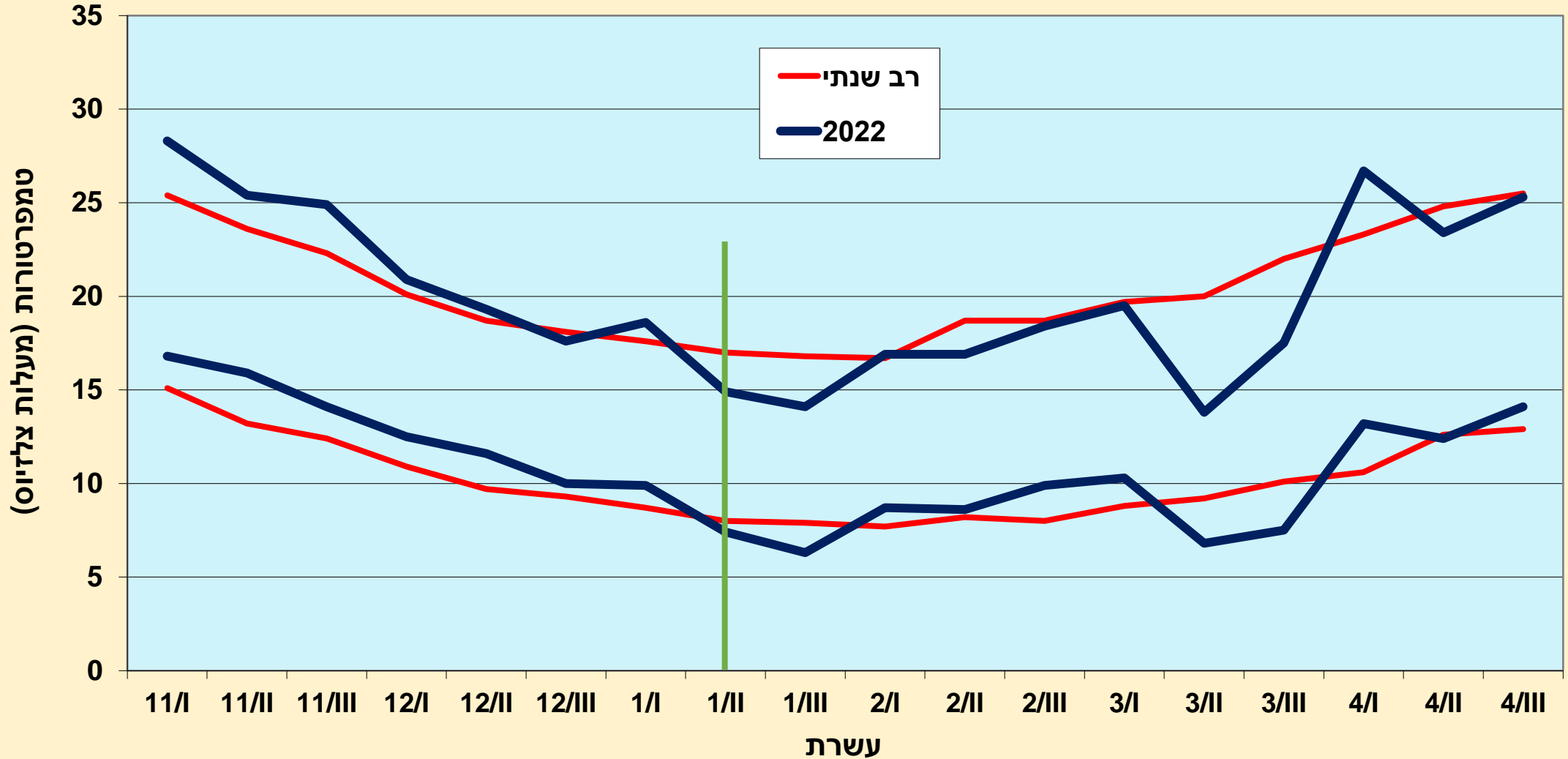
השוואה בכמויות גשם בין 2022 לרב שנתי - חוות הבשור

2022 = 137 מ"מ, רב שנתי = 218 מ"מ



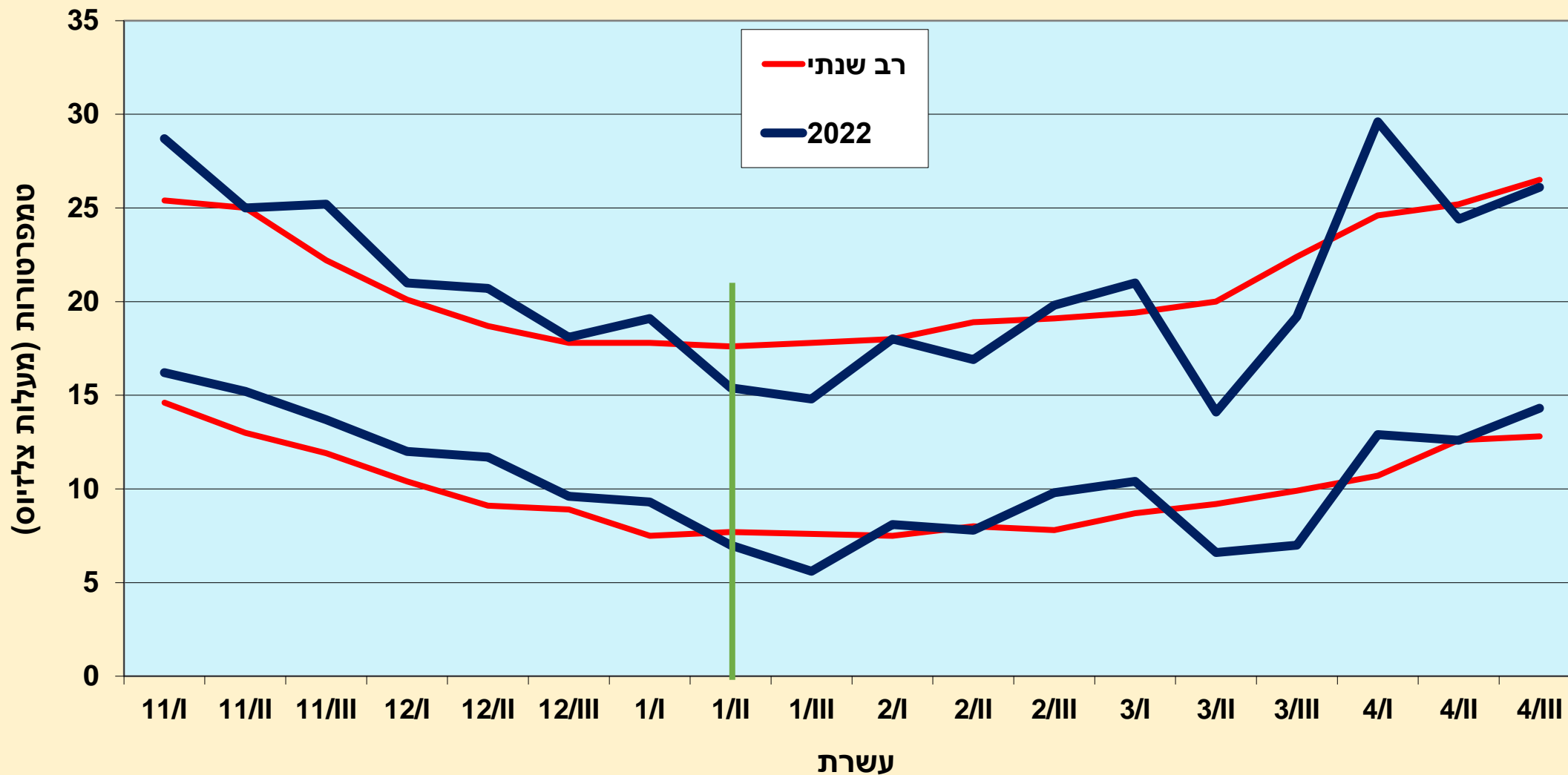
נגבה טמפרטורות

טמפרטורות מקסימום ומינימום השוואה בין 2022 לרב שנתי - נגבה



חוות הבשור טמפרטורות

טמפרטורות מקסימום ומינימום השוואה בין 2022 לרב שנתי - חוות הבשור



מבחני זני חיטה

עוזי נפתליהו, ליאור גבר – גידולי שדה נגב. איציק אברבנל, יונתן עמנואל – שה"מ. נועם עמיר – מגדלי הדרום

פעילות/מקום	שובל	בארי	תימורים
גידול קודם	אפונה לשחת	תלתן לשחת	תלתן לזרעים
עיבוד יסוד	דיסקוס	קילטור	דיסקוס
דישון יסוד	7 י"ח חנקן+ 3 י"ח זרחן	5 י"ח חנקן	8 י"ח חנקן
תאריך זריעה	16/11/21	25/11/21	16/11/21
מועד הצצה	15/12/21	3/12/21	26/11/21
סה"כ גשם	258	381	503

ימים מהצצה להשתבלות

תימורים

מועד השתבלות	ימים מהצצה	זן
26/2	92	אג. 91
26/2	92	רב 2
27/2	93	עמית
27/2	93	עומר
28/2	94	גדרה
28/2	94	אג. 87
28/2	94	הז. 223
1/3	95	ש. 4632
1/3	95	הז. 24
1/3	95	ס 321
3/3	97	כיתאין
5/3	99	רפ 5
5/3	99	יוגב (1007)
6/3	100	הז. 242
7/3	101	גדיש
7/3	101	נילי (83)
9/3	103	רגב (78)
	96	ממוצע

בארי

מועד השתבלות	ימים מהצצה	זן
26/2	85	אג. 91
3/3	90	רב 2
4/3	91	עמית
5/3	92	עומר
6/3	93	גדרה
6/3	93	ש. 4632
7/3	94	הז. 24
7/3	94	אג. 87
9/3	96	כיתאין
9/3	96	הז. 223
12/3	99	ס 321
13/3	100	רפ 5
13/3	100	יוגב (1007)
14/3	101	גדיש
16/3	103	הז. 242
16/3	103	נילי (83)
	96	ממוצע

שובל

מועד השתבלות	ימים מהצצה	זן
2/3	77	אג. 91
6/3	81	יובל
8/3	83	עמית
10/3	85	רב 2
10/3	85	ש. 4632
11/3	86	גדרה
12/3	87	עומר
13/3	88	אג. 87
19/3	94	הז. 223
20/3	95	הז. 24
21/3	96	כיתאין
22/3	97	ס 321
26/3	101	גדיש
27/3	102	נילי (83)
28/3	103	הז. 242
28/3	103	רפ 5
	91	ממוצע

יבול גרגרים ק"ג/ד'

תימורים

יבול גרגרים ק"ג/ד'		זן
א	861	הז. 242
אב	782	יוגב (1007)
אבג	767	רפ 5
אבגד	723	רב 2
אבגד	719	גדיש
אבגד	712	הז. 223
אבגד	689	רגב (78)
אבגד	688	נילי (83)
בגד	682	ס 321
בגד	673	כיתאין
בגדה	654	הז. 24
בגדה	649	גדרה
בגדה	633	אג. 87
בגדה	613	עמית
גדה	606	עומר
דה	583	ש. 4632
ה	489	אג. 91

678

ממוצע

בארי

בקורת ללא הדברת מחלות

יבול גרגרים ק"ג/ד'		זן
א	712	יוגב (1007)
א	697	אג. 91
א	686	רב 2
א	685	הז. 242
א	677	ש. 4632
א	675	רפ 5
א	661	עומר
א	659	כיתאין
א	657	עמית
א	642	הז. 223
א	634	ס 321
א	631	גדיש
א	621	אג. 87
א	610	גדרה
א	597	נילי (83)
א	587	הז. 24

652

ממוצע

מטופל בפוליקור להדברת מחלות

יבול גרגרים ק"ג/ד'		זן
א	761	הז. 242
אב	726	יוגב (1007)
אב	714	רב 2
אב	710	עמית
אב	703	רפ 5
אב	670	אג. 91
אב	665	הז. 223
אב	658	ש. 4632
אב	642	אג. 87
אב	634	עומר
אב	631	גדיש
אב	624	כיתאין
אב	623	ס 321
אב	618	הז. 24
ב	600	נילי (83)
ב	584	גדרה

660

ממוצע

שובל

יבול גרגרים ק"ג/ד'		זן
א	378	אג. 91
אב	363	יובל
אבג	356	הז. 223
אבג	353	גדרה
אבג	349	ש. 4632
אבג	346	אג. 87
אבג	345	עומר
אבגד	326	רב 2
אבגד	321	עמית
בגד	319	ס 321
בגד	314	כיתאין
בגד	312	הז. 242
בגד	309	גדיש
גד	298	נילי (83)
ד	278	רפ 5
ד	271	הז. 24

327

ממוצע

רגישות למחלות – בארי 2022

הערכה ב- 5.4

0=נקי, 5=מאולח ביותר

רגישות לספטוריה		זן
א	0.0	נילי (83)
אב	0.1	הז 242
אב	0.1	גדיש
אב	0.1	רפ 5
אב	0.3	הז 223
אב	0.4	ס 321
אב	0.5	אג 87
אב	0.5	יוגב (1007)
אב	0.5	הז 24
אב	0.6	כיתאין
אב	0.6	רב 2
אבג	0.8	עמית
אבגד	1.3	ש. 4632
בגד	1.6	גדרה
גד	2.3	עומר
ד	2.5	אג 91

0.8

ממוצע

הערכה ב- 5.4

0=נקי, 5=מאולח ביותר

רגישות לחלדון צהוב		זן
א	0.0	הז 223
א	0.0	רפ 5
א	0.0	אג 91
א	0.1	נילי (83)
אב	0.3	אג 87
אב	0.3	הז 242
אב	0.3	גדיש
אב	0.4	יוגב (1007)
אב	0.6	רב 2
אב	0.9	הז 24
אב	1.0	עמית
ב	1.4	עומר
ג	2.9	ש. 4632
ג	3.1	כיתאין
גד	3.6	ס 321
ד	4.6	גדרה

1.2

ממוצע

משקל נפחי

תימורים

משקל נפחי	זן
82.8	אג. 91
82.5	רב. 2
82.4	עומר
82.1	רפ. 5
81.9	הז. 223
81.9	כיתאין
81.7	אג. 87
81.7	ס. 321
81.3	עמית
81.0	יוגב (1007)
80.9	ש. 4632
80.8	גדרה
80.7	נילי (83)
80.4	גדיש
80.0	הז. 242
78.2	רגב (78)
77.0	הז. 24
81.0	ממוצע

בארי

משקל נפחי	זן
83.8	רב. 2
83.5	רפ. 5
83.4	כיתאין
83.2	גדרה
83.2	עומר
83.1	אג. 87
83.0	עמית
82.8	ס. 321
82.6	אג. 91
82.5	ש. 4632
82.4	נילי (83)
82.4	גדיש
82.3	יוגב (1007)
82.0	הז. 223
80.9	הז. 24
80.9	הז. 242
82.6	ממוצע

שובל

משקל נפחי	זן
79.0	ס. 321
77.9	יובל
77.6	אג. 91
77.5	עומר
76.3	רב. 2
76.1	אג. 87
75.9	גדרה
75.6	כיתאין
75.5	גדיש
74.4	הז. 223
74.4	נילי (83)
74.3	רפ. 5
73.8	ש. 4632
73.8	עמית
71.8	הז. 24
71.6	הז. 242
75.3	ממוצע

אחוז חלבון

תימורים

אחוז חלבון	זן
14.8	אג. 87
14.2	גדיש
13.8	נילי (83)
13.6	גדרה
13.6	יוגב (1007)
13.4	הז. 24
13.3	כיתאין
13.2	רגב (78)
13.1	אג. 91
13.0	הז. 242
12.8	רב. 2
12.6	ש. 4632
12.6	רב. 5
12.5	ס. 321
12.4	הז. 223
12.3	עמית
12.3	עומר
13.1	ממוצע

בארי

אחוז חלבון	זן
10.6	אג. 87
10.5	גדרה
10.1	נילי (83)
10.1	גדיש
10.0	הז. 24
10.0	כיתאין
9.9	רב. 2
9.8	הז. 223
9.8	עומר
9.7	יוגב (1007)
9.7	הז. 242
9.5	רב. 5
9.3	עמית
9.3	אג. 91
9.3	ס. 321
9.1	ש. 4632
9.8	ממוצע

שובל

אחוז חלבון	זן
16.4	נילי (83)
15.9	כיתאין
15.6	רב. 5
15.5	גדיש
15.4	הז. 242
15.3	אג. 87
15.2	עמית
15.0	הז. 24
15.0	גדרה
14.4	עומר
14.3	הז. 223
14.3	רב. 2
14.2	ש. 4632
14.1	יובל
13.6	ס. 321
13.4	אג. 91
14.8	ממוצע

נתונים ממוצעים של שיווק חיטה במשקי הנגב והדרום

מגדלי הדרום			מגדלי הנגב			נתונים
2020	2021	2022	2020	2021	2022	שנה
26,150	23,700	12,791	42,800	28,100	28,958	יבול גרעיניים (טון)
1	0.01	0.62	0.4	0.01	0.57	% פסולת
82.2	83	81.5	82.2	82.3	81	משקל נפחי
12.7	11.3	13.8	13	12	14	% חלבון
29.3	26.5	לא נבדק	29.5	28.1	לא נבדק	% גלוטן רטוב
876	1103	1423	876	1103	1423	מחיר לטון גרעיניים

מבחן זני שעורה – עין השלושה 2022

- גידול קודם – חיטה לשחת
- עיבוד יסוד – דיסוק
- דישון יסוד – 7 י"ח חנקן באוראה
- מועד זריעה – 24/11/21
- מועד הצצה – 23/12/21
- בחודש פברואר – הדברת מחלות ע"י באיפידן 50+פוליקור 50
- הניסוי כלל 10 זני שעורה וזן אחד חיטה.
- סה"כ גשם בעונה – 250 מ"מ, שנת בצורת.

מבחן זני שעורה – עין השלושה 2022

משקל אלף		זן
א	40.8	שגיב
א	40.7	612
אב	38.7	610
אבג	38.0	הזרע 13
אבג	37.7	עומר
אבג	37.5	609
אבגד	37.2	602
בגדה	35.3	מגל 601
גדה	34.8	הזרע 12
דה	33.7	603
ה	33.3	הזרע 11

יבול גרעינים (ק"ג/ד')		זן
א	477	מגל 601
אב	465	610
בג	414	הזרע 13
בג	410	שגיב
ג	389	609
גד	383	603
גד	367	הזרע 11
גד	365	612
גד	364	עומר
גד	364	602
ד	328	הזרע 12

ימים מהצצה להשתבלות		זן
16/3	83	שגיב
21/3	88	מגל 601
22/3	89	610
23/3	90	עומר
27/3	94	609
28/3	95	612
30/3	97	602
30/3	97	הזרע 13
4/4	102	הזרע 11
6/4	104	הזרע 12
6/4	104	603

תודה גדולה לאנשי הגד"ש שלאורך כל
עונת הגידול עזרו לנו להצלחת הניסויים:

- יוחאי בן גל – גד"ש עין השלושה
- תום קורן – גד"ש שובל
- חגי הקר – גד"ש בארי
- יגב קלמן – גד"ש צבר קמה