

# פגישת מגדלים בנושא תירס וכותנה, 12 ליוני 2019

אריה בוסק



# תירס, השקייה ודישון

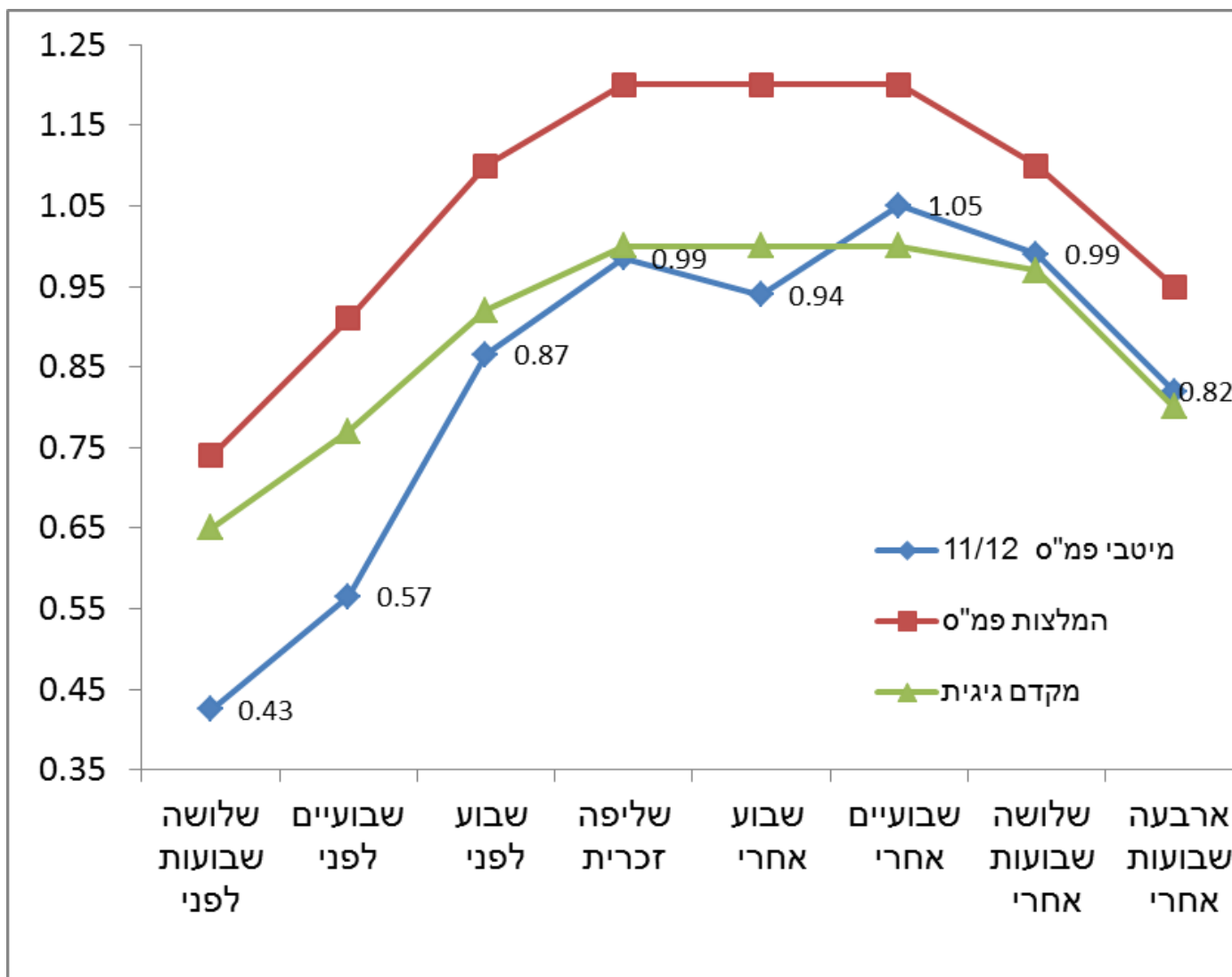


© CanStockPhoto.com - csp51774889

**התאמת משטר השקייה מיטבי לגידול  
תירס לתחמיץ בטיפטוף ובחינת אמצעי  
בקרת השקייה מתאימים – 2011 2012**

**בוסק א., אליה מ. – מגדלי דרום יהודה  
קילמן י., ליבמן ע.- צב"ר-קמ"ה  
רשף ג., גיפס ע., טל ג., דגן מ.- חברת  
נטפים  
ניר א.- שה"מ**

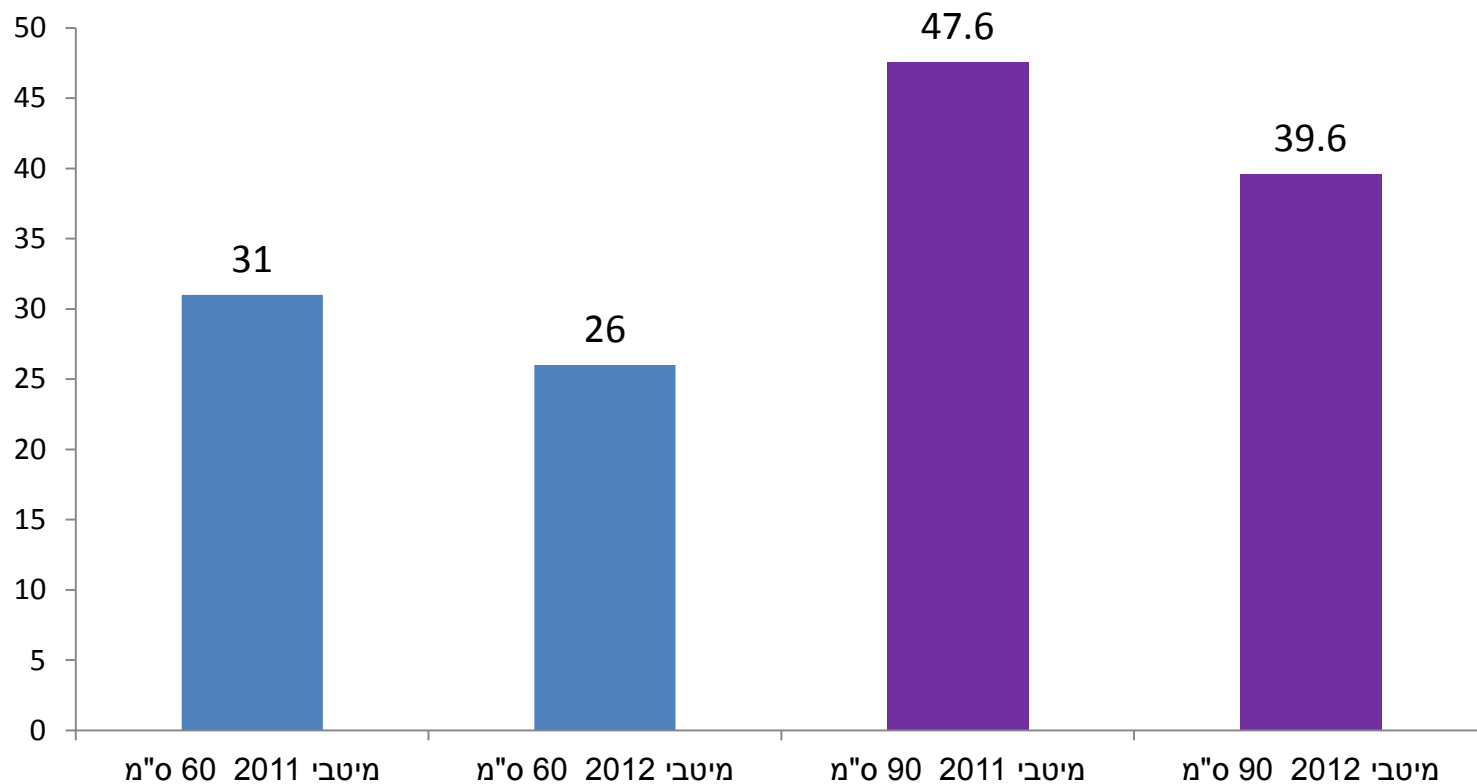
# השוואת מקדם גיגית ומקדם פנמן מונטיס מקובלים לעומת תוצאות נסוי השקייה 2011 2012



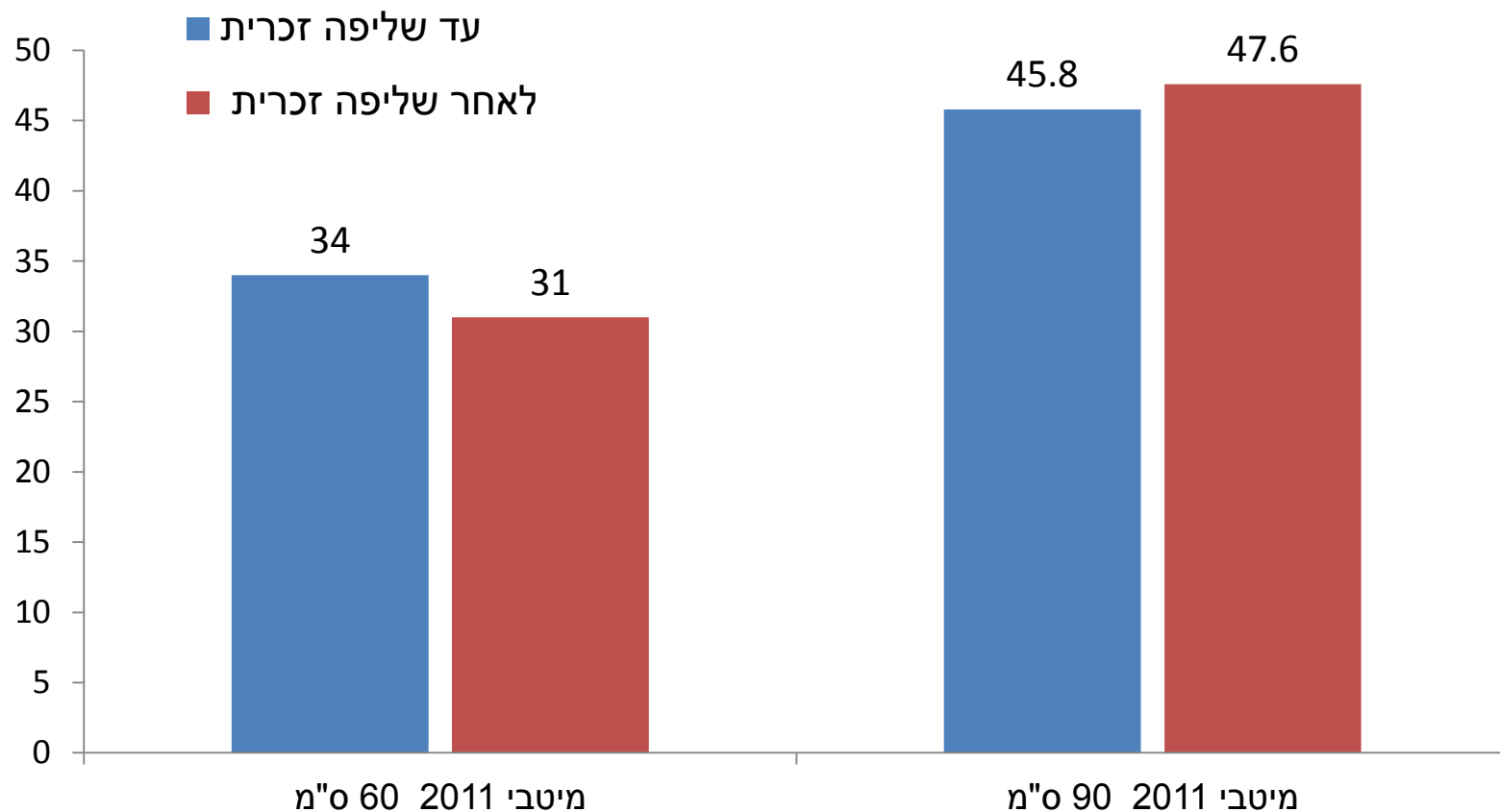


# טנסיומטריה

## מתח מים בסנטיבר, נמדד בטנסיומטרים בעומקים 60 ו 90 ס"מ, בטיפולים המיטביים 2011 ו 2012 משליפה זכרית ואילך



# השוואת מתח המים בקרקע, בסנטיבר, בטיפול השקייה מיטבי בעונת 2011





# תירס בקרת דישון



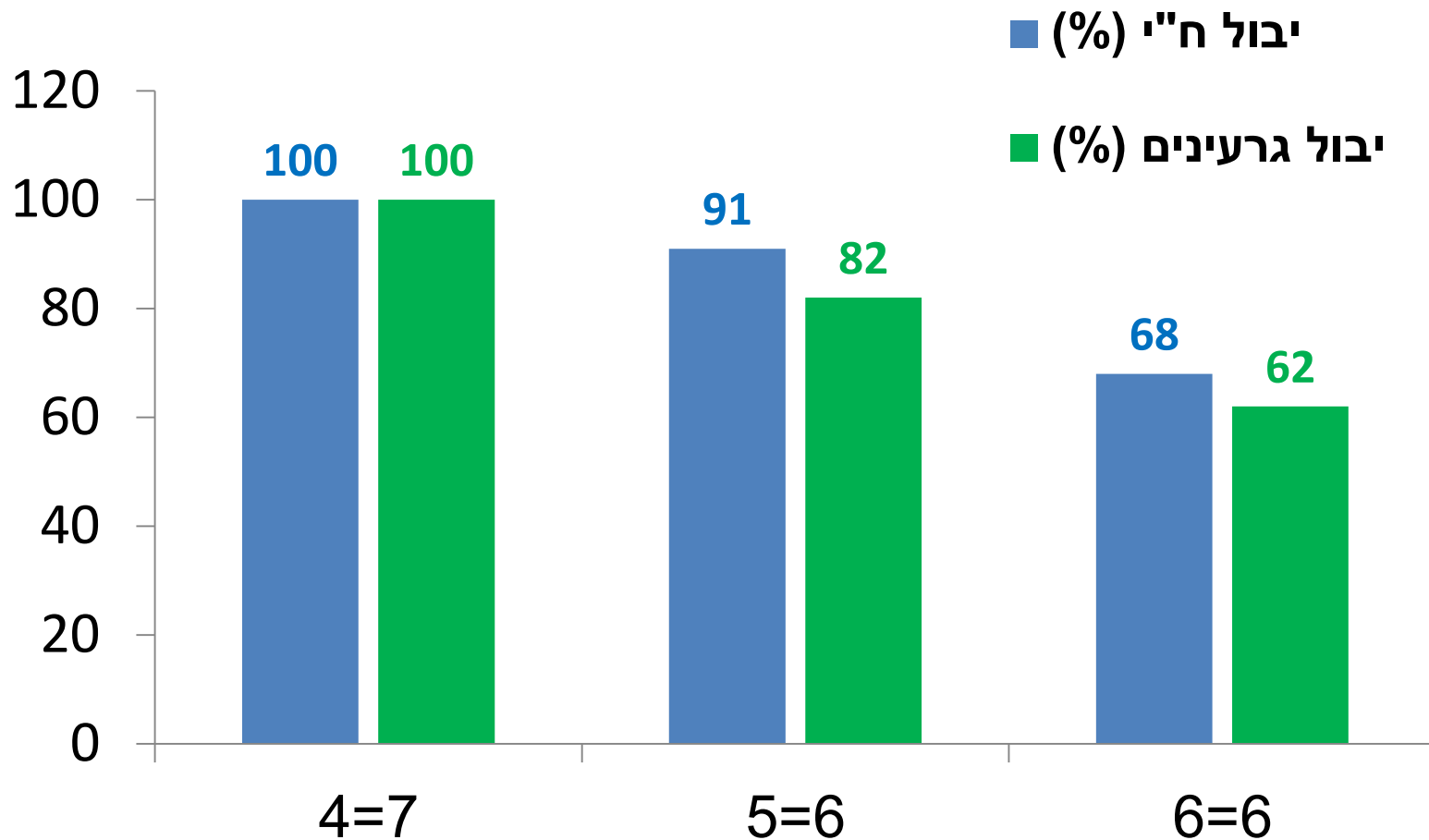
# תירס בדיקה צמחית לדישון

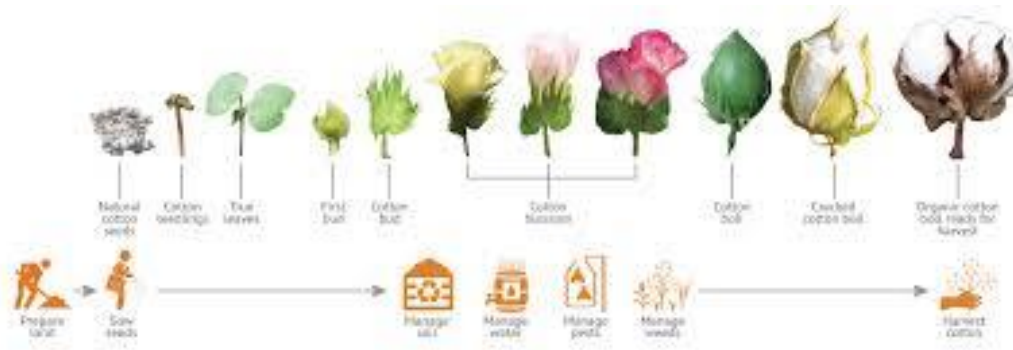
		רכוז מספק בצמח (%)		
K	P	N	החלק הצמחי הנדגם	שלב הגידול
5.0 - 3.0	0.6 - 0.4	5.0 - 3.5	כל הצמח	גובה 15 עד 40 ס"מ
3.5 - 2.0	0.45 - 0.35	4.0 - 3.5	עלה פרוש לגמרי, העלה השלישי מאמיר הצמח	אמצע הגידול גובה מעל 90 ס"מ
2.8 - 1.7	0.45 - 0.25	3.8 - 2.8	העלה הנגדי ומתחת לקלח הראשוני	תפרחת זכרית
2.5 - 1.4	0.4 - 0.2	3.0 - 2.0	העלה הנגדי ומתחת לקלח הראשוני	שלב המשי

# תוצאות בדיקת NPK בתירס 2019

		רכוז מספק בצמח (%)		
K	P	N	החלק הצמחי הנדגם	שלב הגידול
5.0 - 3.0	0.6 - 0.4	5.0 - 3.5	כל הצמח	גובה 15 עד 40 ס"מ
4.65	0.44	3.52		משק א' חלקה 1
4.56	0.33	2.88		משק ב' חלקה 1
5.21	0.38	2.52		משק ב' חלקה 2
5.21	0.39	3.3		משק ב' חלקה 3
4.93	0.37	2.75		משק ב' חלקה 4
4.13	0.33	2.52		משק ג' חלקה 1
3.79	0.30	2.41		משק ג' חלקה 2

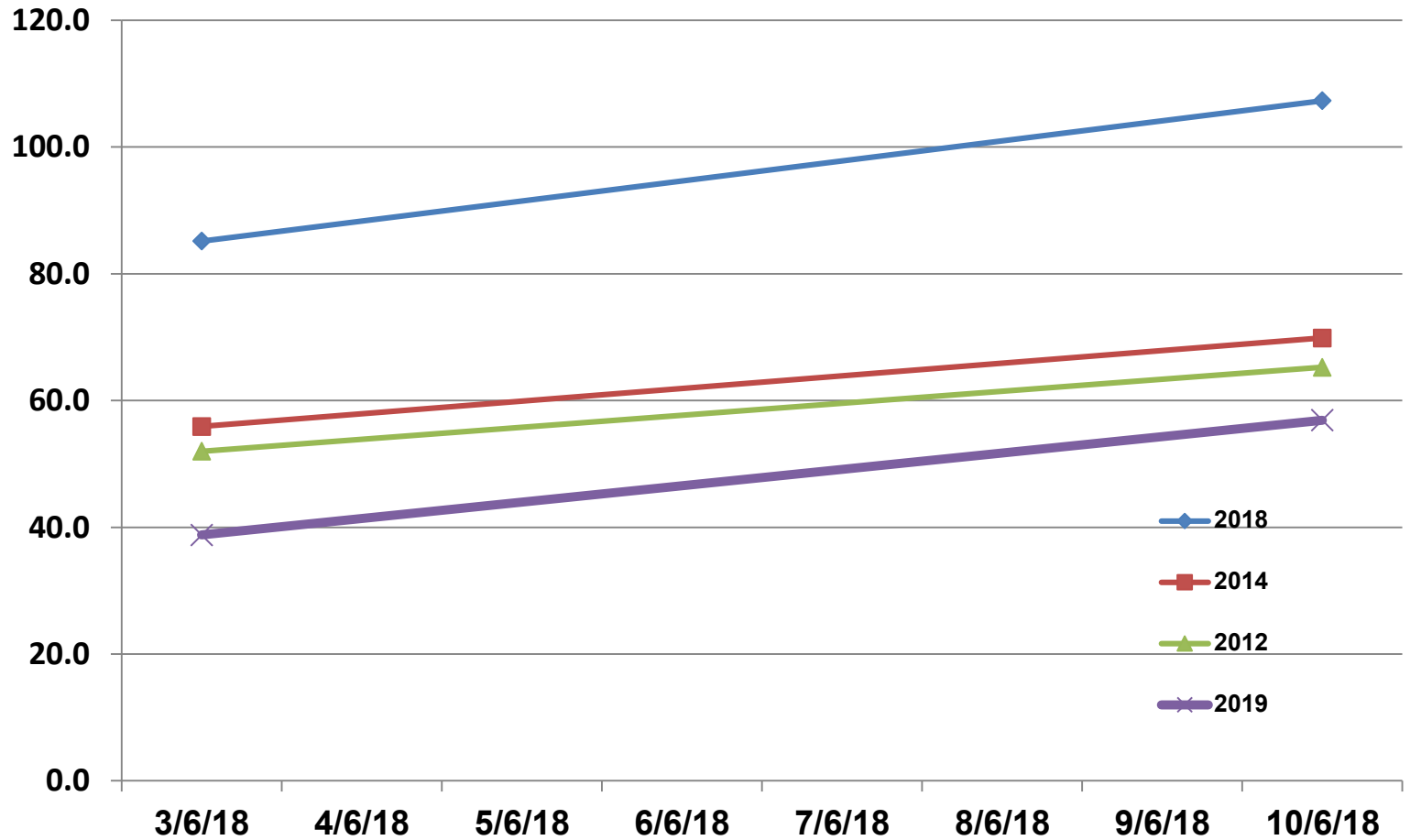
# השוואת יבול תירס, חומר יבש וגרעינים ב 3 מועדי זריעה בשנים 2008 2009 . יבול ח"י 100 אחוז, 2703 ק"ג' ג'ד'



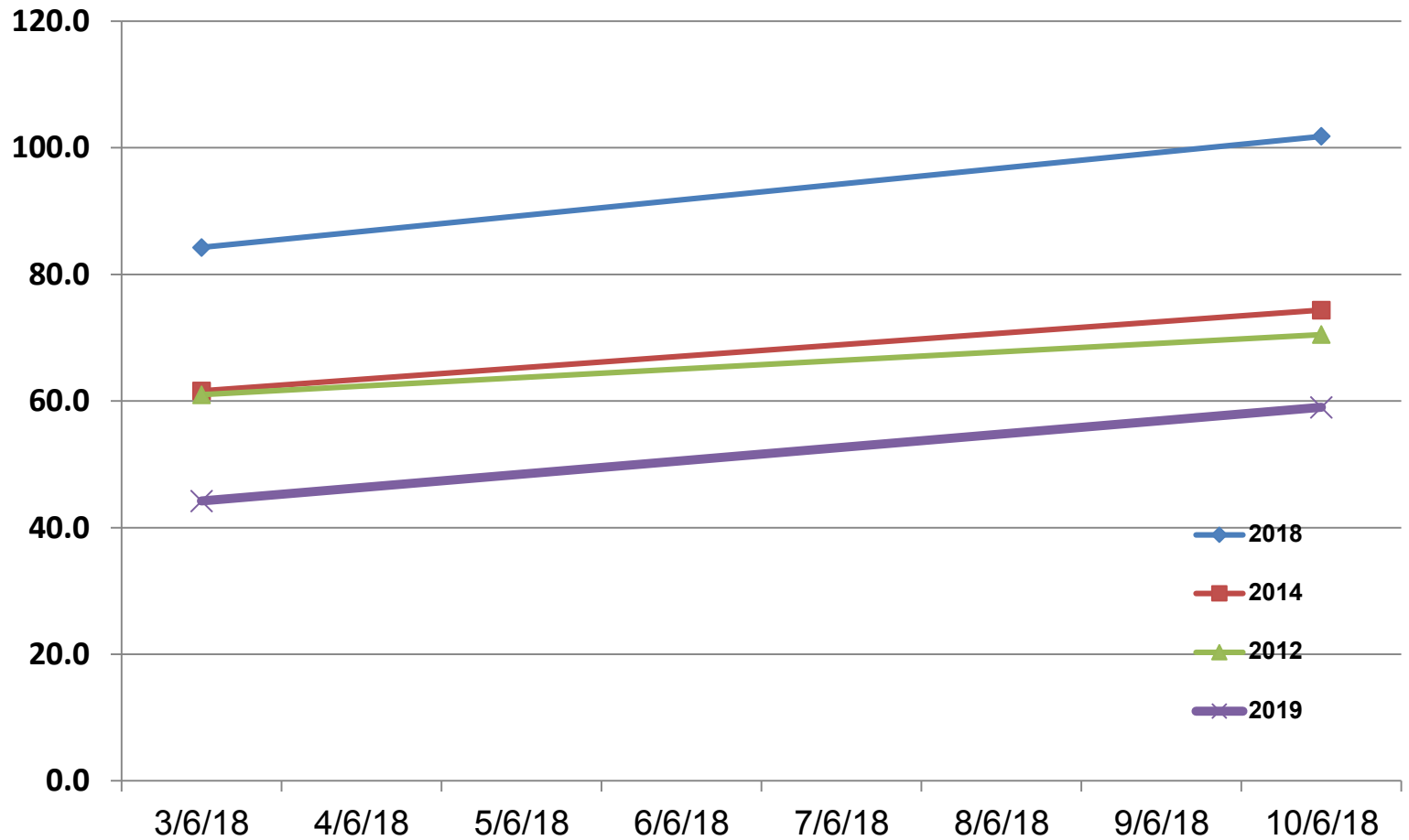


# כותנה ניטור צמחי והמלצות 2019

# גובה פימה 2019

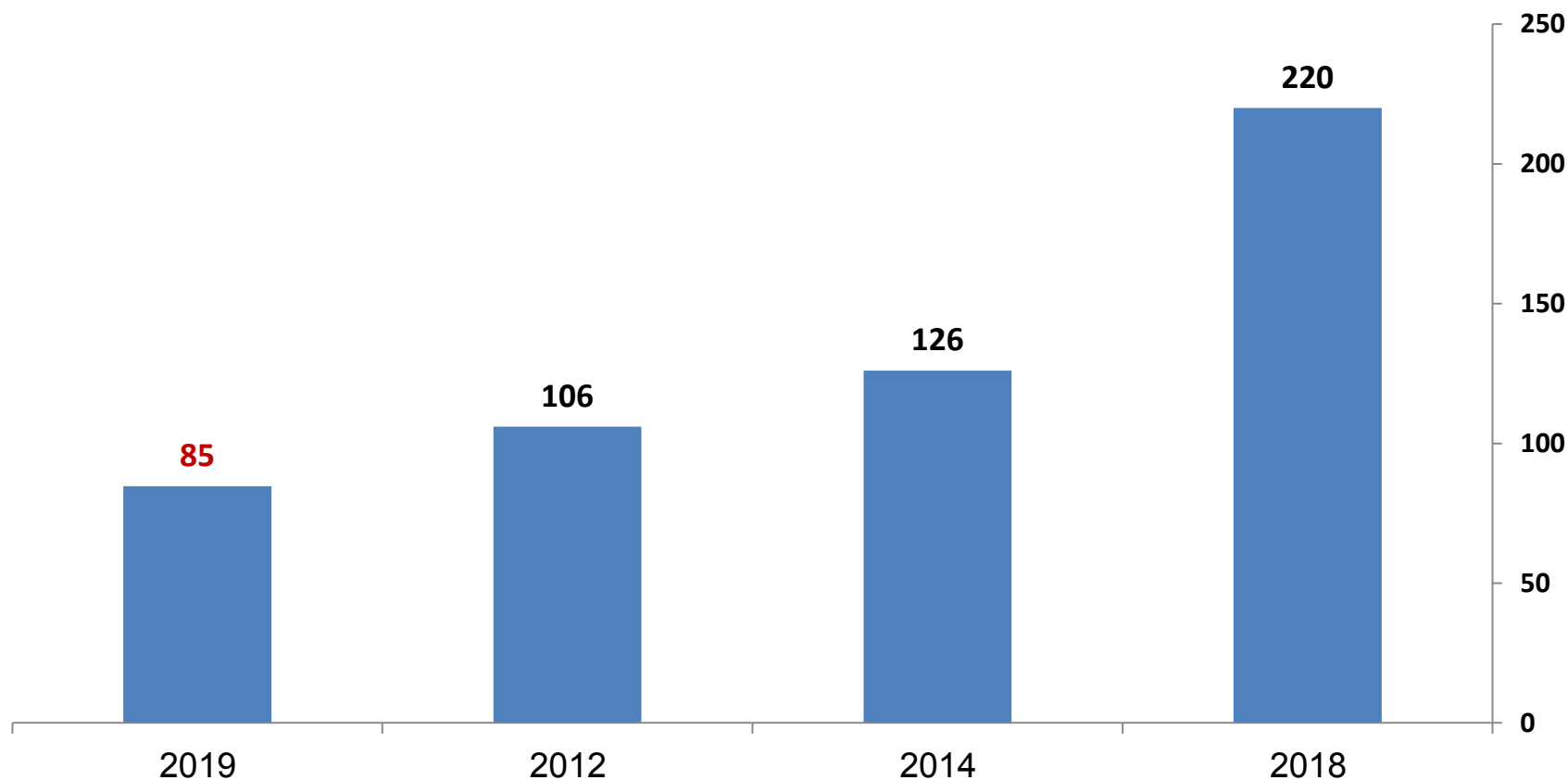


# גובה אקלפי 2019



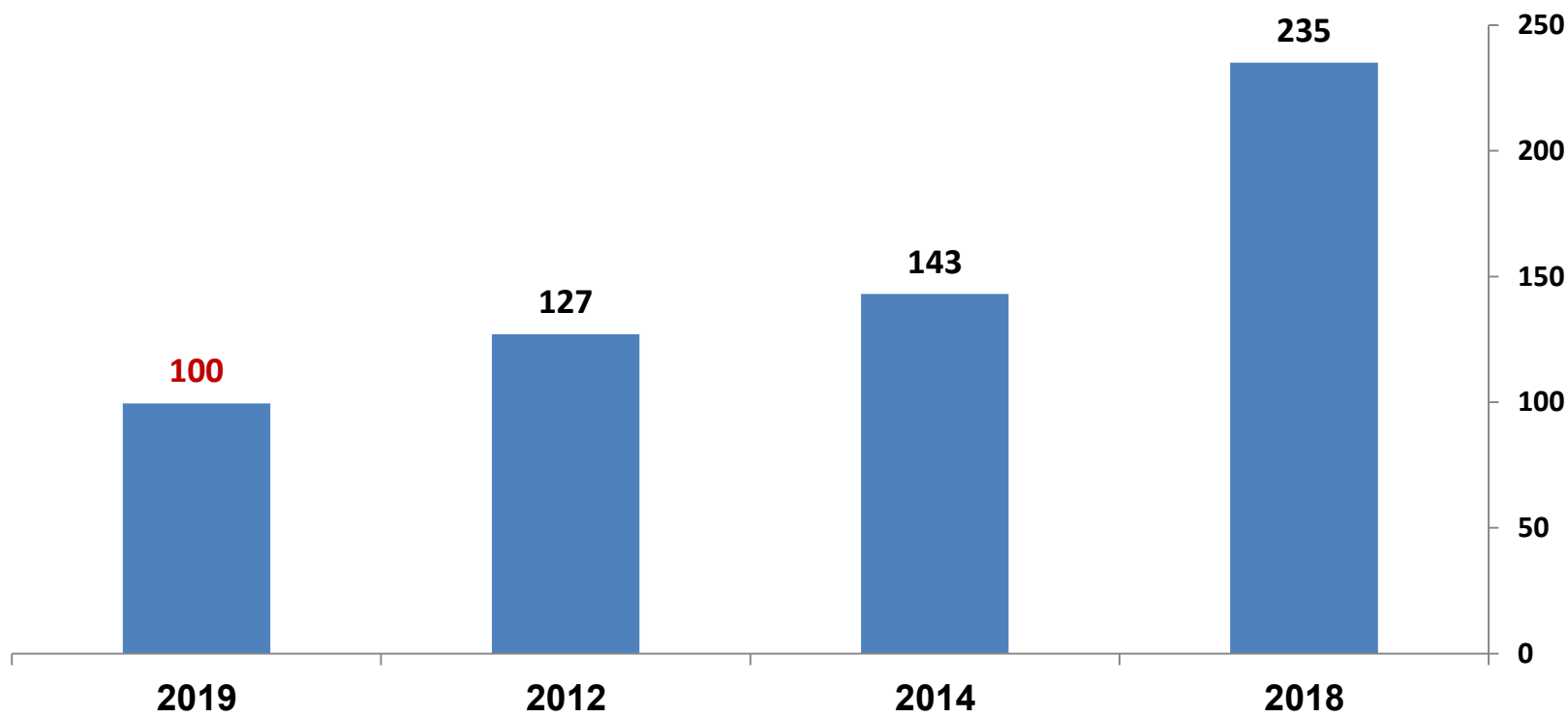
# פימה- השוואת רמת חומר יבש עלים בתחילת יוני, בשנים שונות

חומר יבש עלים פימה 2 ליוני (גר'מ"ר)



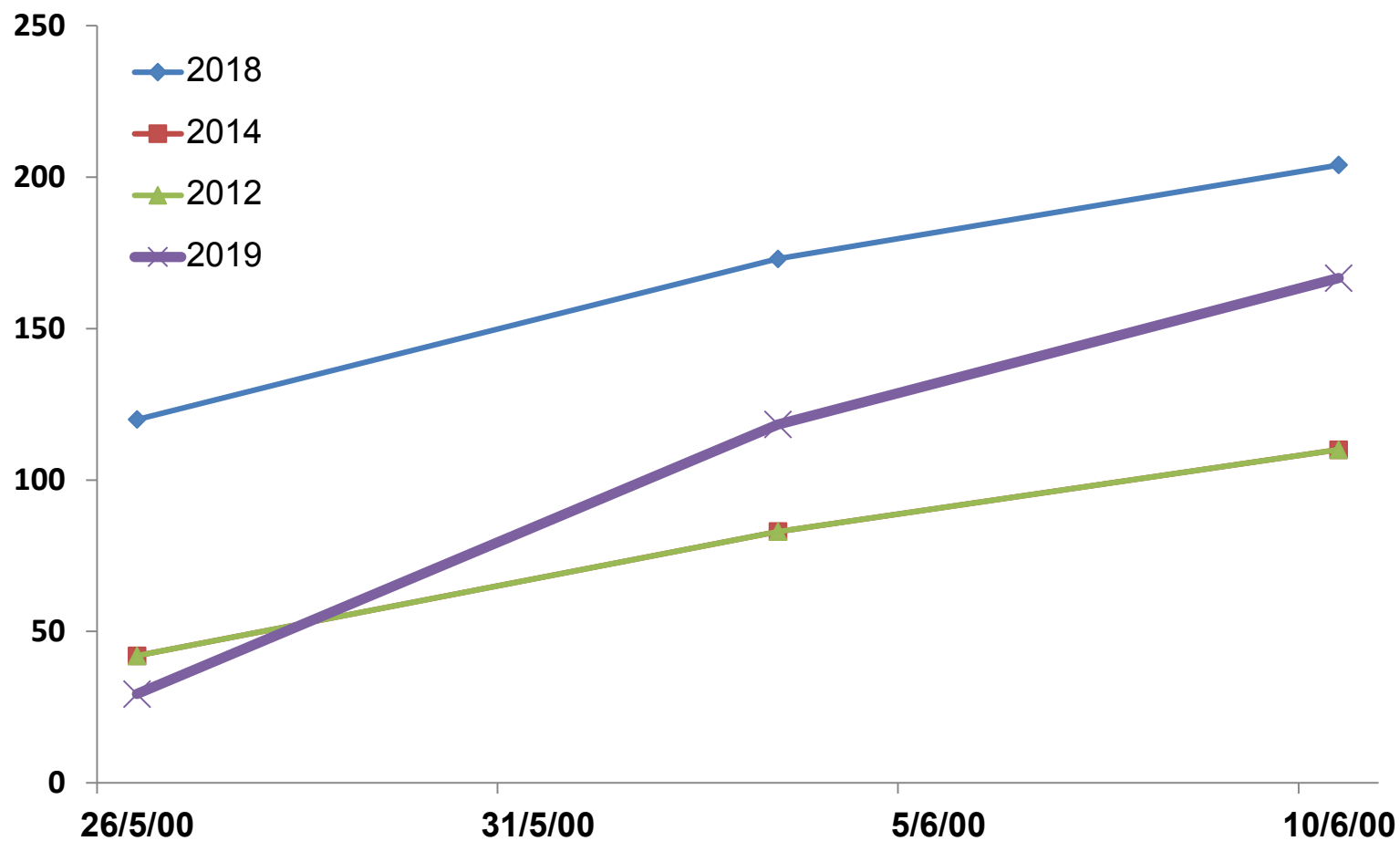
# אקלפי- השוואת רמת חומר יבש עלים בתחילת יוני, בשנים שונות

חומר יבש עלים אקלפי 2 ליוני (גר'מ"ר)

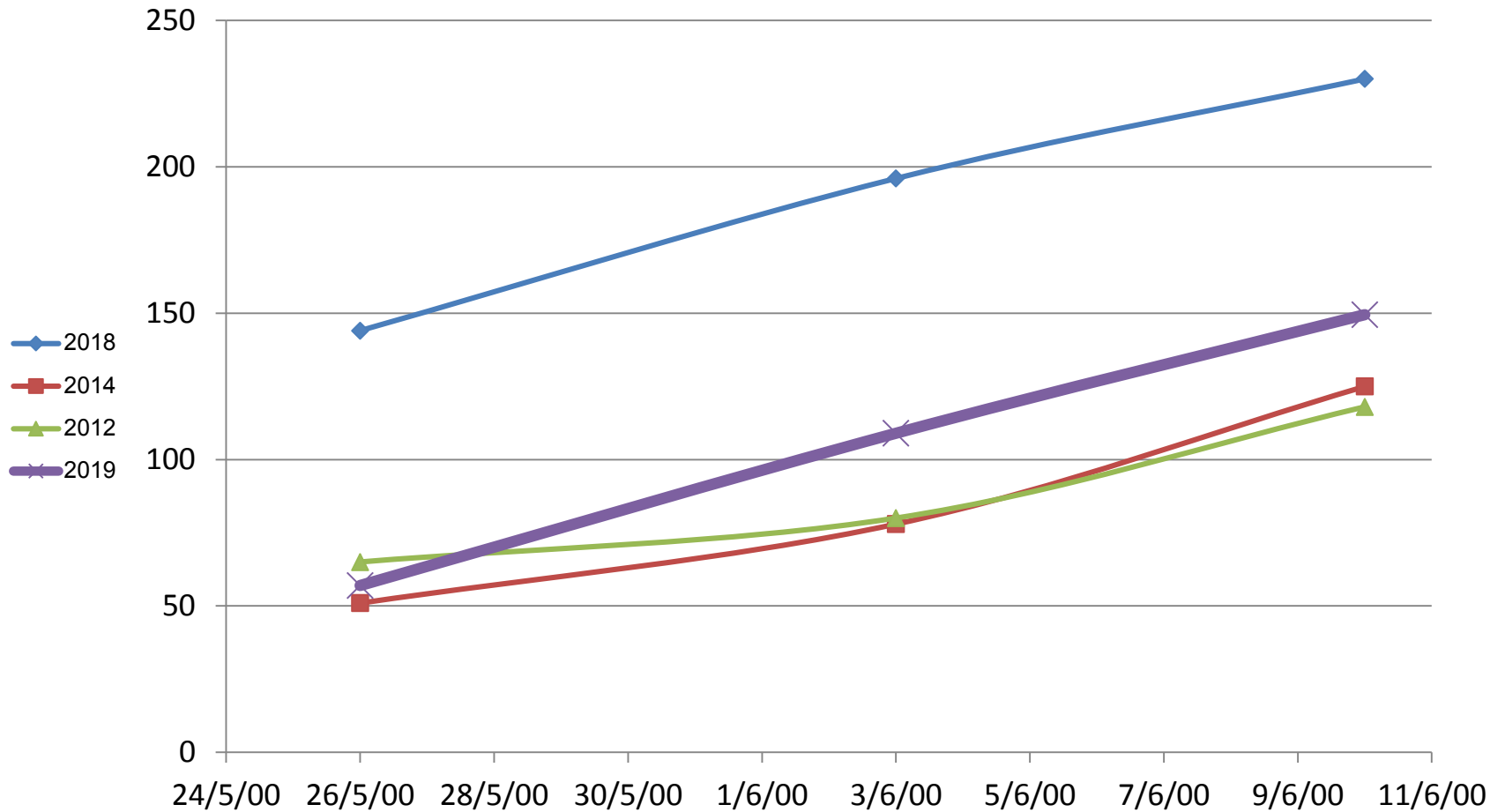




# פימה - מספר כפתורים למ"ר

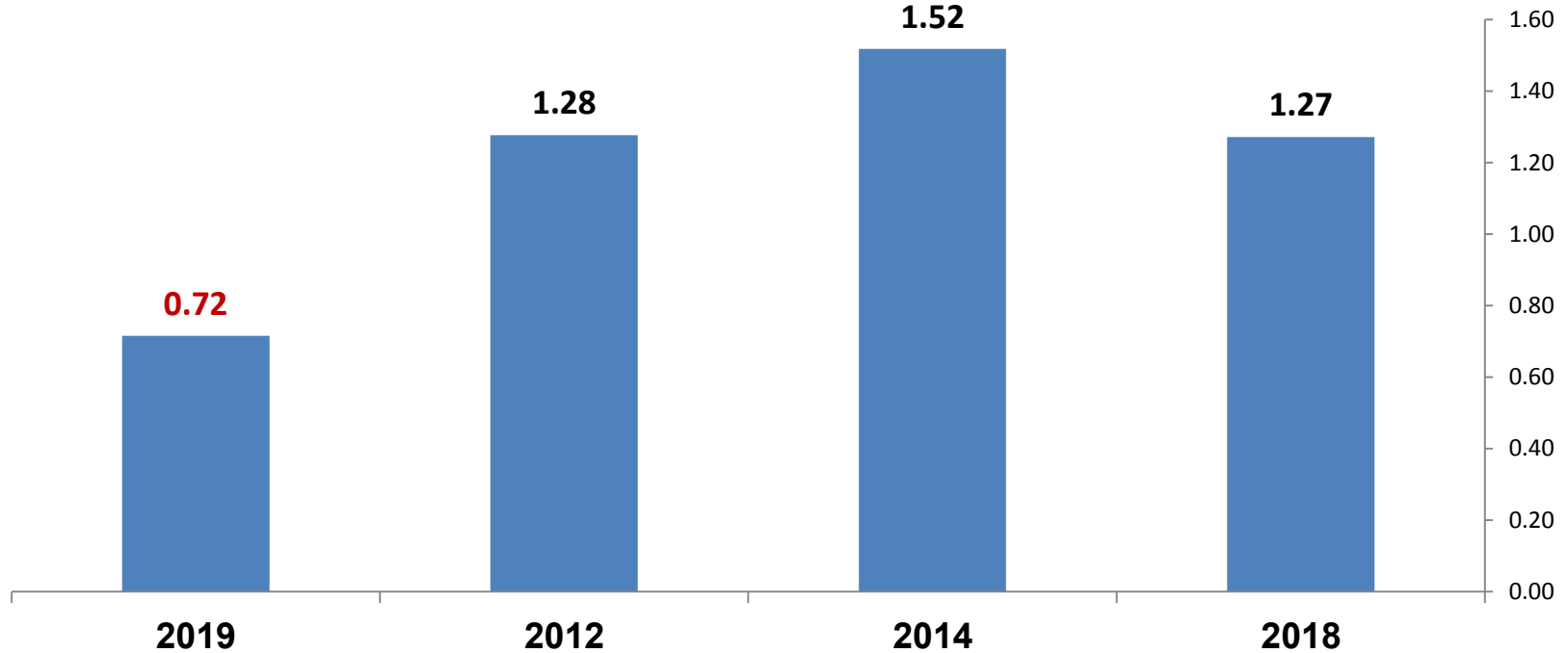


# אקלפי מספר כפתורים למ"ר



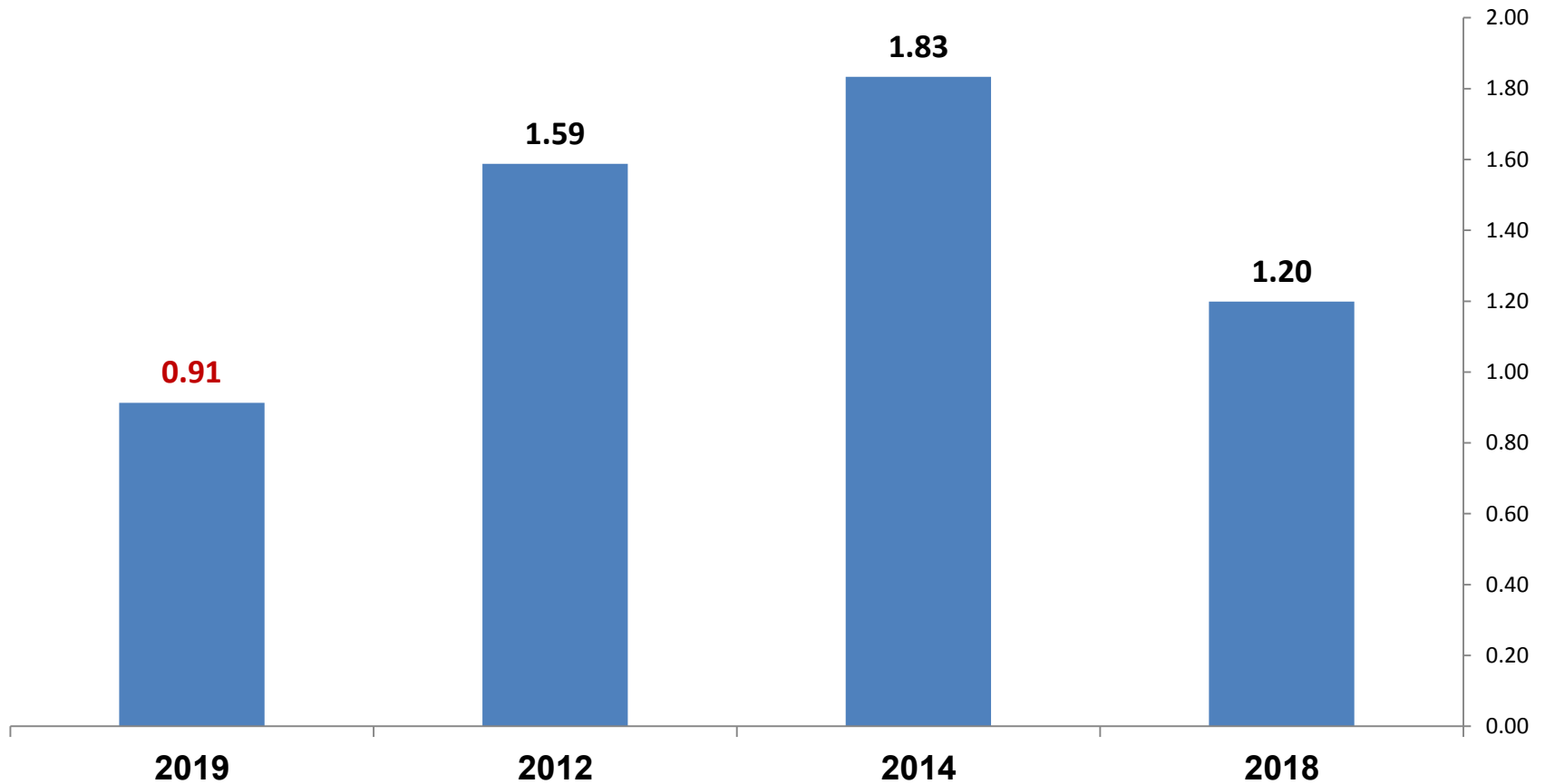
# פימה – משקל ח"י עלים לכפתור בודד

פימה ח"י עלים לכפתור 2 ליוני 2019



# אקלפי – משקל ח"י עלים לכפתור בודד

אקלפי ח"י עלים לכפתור 2 ליוני 2019



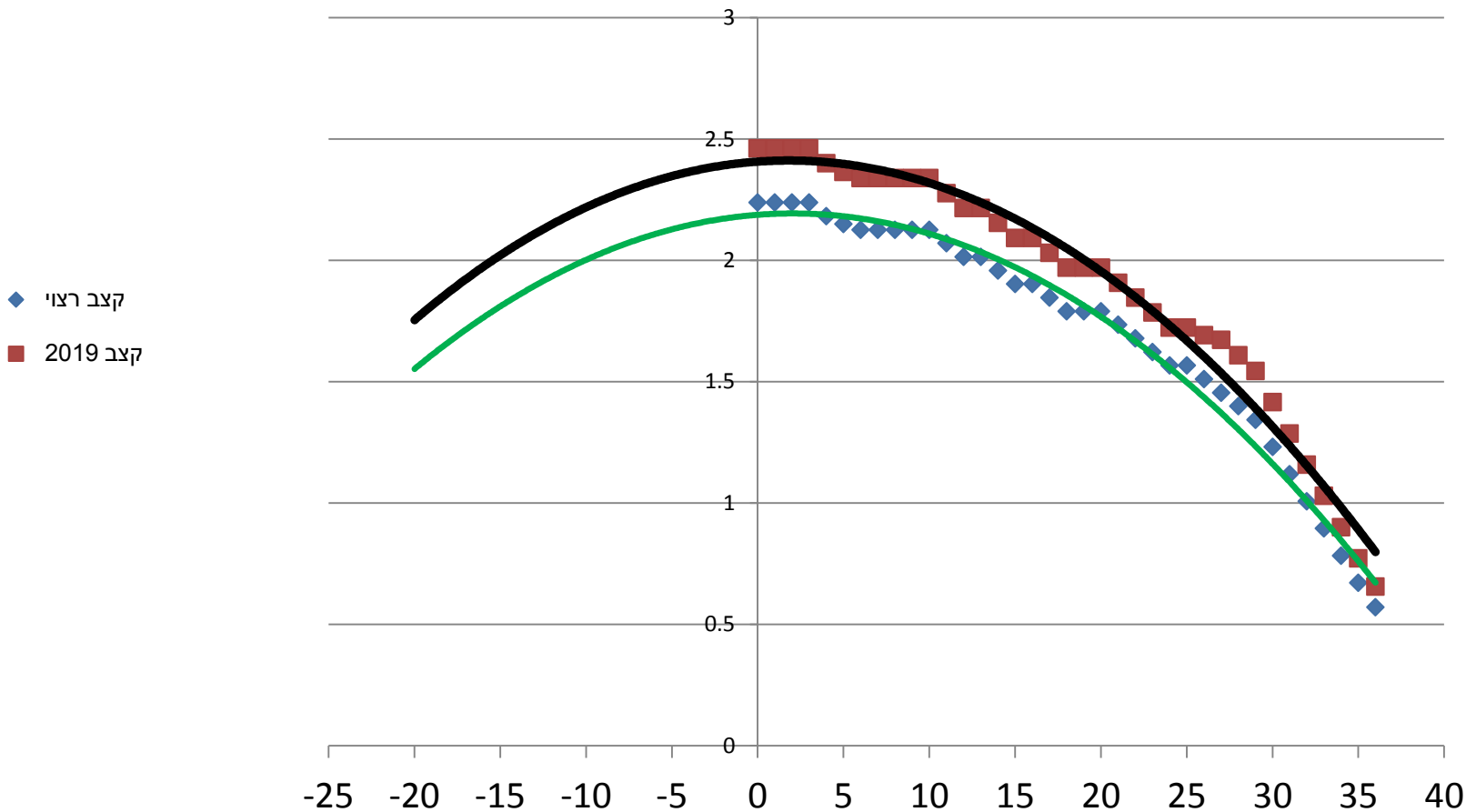
# מסקנות מהניטור הצמחי 2019

- רמת החומר יבש בעלים (המקור) נמוכה מאוד השנה.
- כמות הכפתורים אמנם נמוכה בהשוואה ל 2018, אז התפתחות הצמח האיצה מאוד, אבל עולה על הכמות שנספרה ב 2014 ו - 2012.
- היחס של כמות ח"י עלים לכפתור נמוך מאוד השנה.
- לכן המסר הוא: להאיץ את הצימוח הווגטיבי, ולהעלות בכ 10% את גובה הצמח בשלב של 1 פרח למטר.
- בנוסף יש להעלות בשעור דומה את קצב הצימוח היומי מפרח והלאה.

# מסקנות מהניטור הצמחי 2019

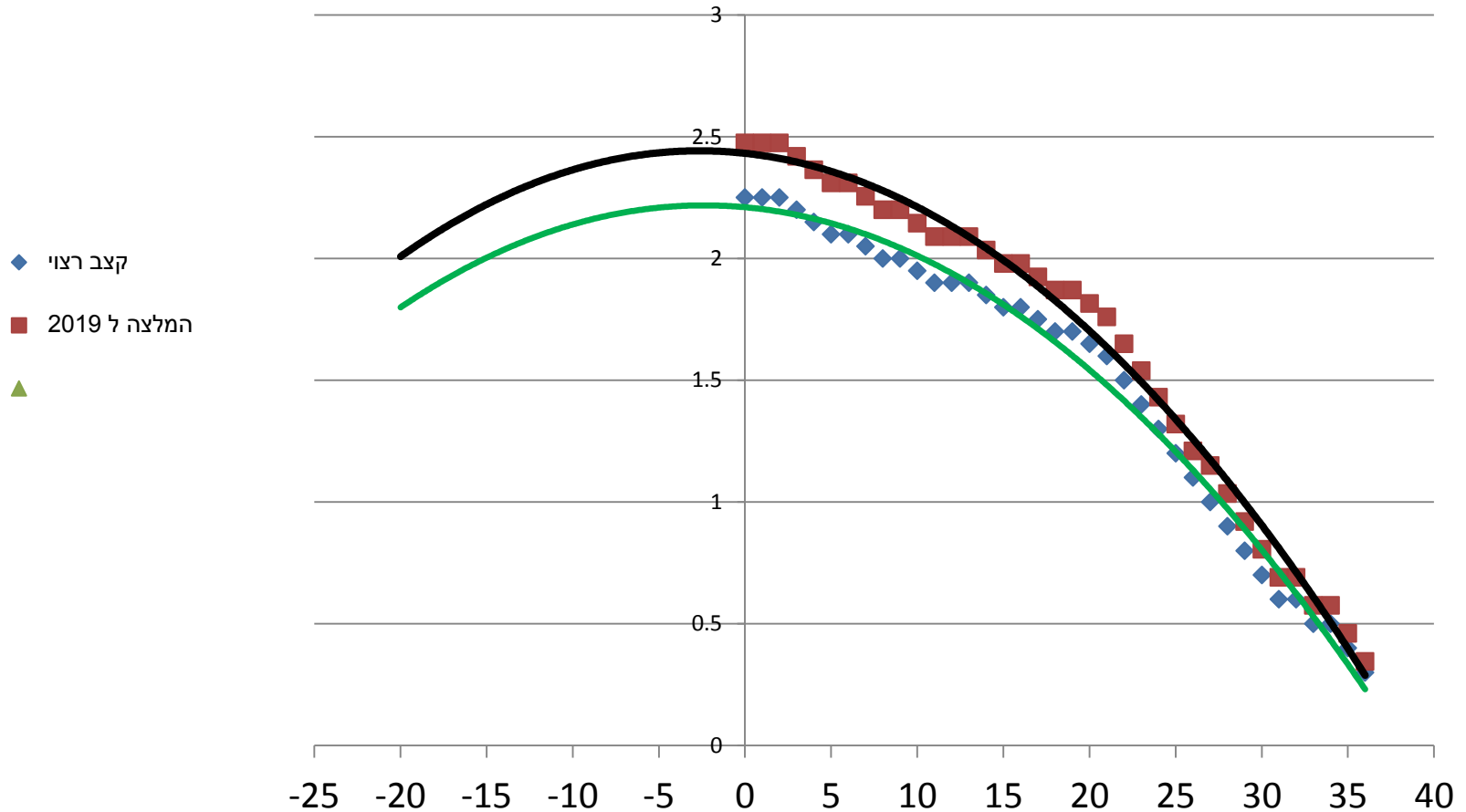
- רמת החומר יבש בעלים (המקור) נמוכה מאוד השנה.
- כמות הכפתורים אמנם נמוכה בהשוואה ל 2018, אז התפתחות הצמח האיזה מאוד, אבל עולה על הכמות שנספרה ב 2014 ו - 2012.
- היחס של כמות ח"י עלים לכפתור נמוך מאוד השנה.
- לכן המסר הוא: להאיץ את הצימוח הווגטיבי, ולהעלות בכ 10% את גובה הצמח בשלב של 1 פרח למטר.
- בנוסף יש להעלות בשעור דומה את קצב הצימוח היומי מפרח והלאה.

# פימה - קצב צימוח מומלץ לפי ימים מ 1 פרח למטר, ל 2019



# אקלפּי - קצב צימוח מומלץ לפי ימים

## מ 1 פרח למטר, ל 2019





# ישום מווסת הצמיחה פיקטר באקלפי ובפימה 2018

א. בוסק

מ. אליה

י. קילמן

# מאפייני חלקות הניסוי בצבר קמה:

חלקה 152	חלקה 18	
מללי	חימצה	כרב
גוליית 6	אקלפי	זן
13/3/18	25/3/18	תאריך זריעה
3/6/18	3/6/18	מועד 1 פרח למטר
74	80	גובה ב 1 פרח למטר (ס"מ)
20/6/18	20/6/18	מועד ריסוס הטיפולים
667	719	יבול גולמי (ק"ג/ד')

# פיקס בפימה



# השפעת טיפולי פיקס בפימה על היבול הגולמי ( מינון הפיקס לדונם גבוה פי 5 ממינון הפיקטר) 2018

משקל כותן להלקט (גר')	יבול ב %	יבול כותן (ק"ג/ד')	טיפול
3.06	110.3	590	פיקטר 36 (סמ"ק/ד')
2.96	100.0	535	ביקורת
0.7		0.45	ערך P

# השפעת טפול פיקס בפימה, ודריכת המרסס על היבול הגולמי (ק"ג/ד'). בני-דרום 2017

אחוז	יבול גולמי (ק"ג/ד')		אחוז	יבול גולמי (ק"ג/ד')	טפול
96.7	327	שישיית דריכה של המרסס	100.3	333	ישום פיקס
100	338	שישיה ללא דריכה	100	332	בקורת ללא פיקס
	0.14	P		0.83	P

# השפעת טפול פיקס בפימה, והשפעת דריכת המרסס, על היבול הגולמי (ק"ג/ד'). קבוצת יבנה. 2017.

אחוז	יבול גולמי (ק"ג/ד')		אחוז	יבול גולמי (ק"ג/ד')	טפול
96.5	274	שישיית דריכה של המרסס	83.0	253	ישום פיקס
100	284	שישיה ללא דריכה	100	305	בקורת ללא פיקס
	0.0106	P		0.0001	P

# פיקס באקלפי



# אקלפי טפולי פיקטר והשקייה

טפול השקייה
70%
100%

טפול פיקטר
פיקטר 20 (סמ"קד')
פיקטר 36 (סמ"קד')
בקורת ללא טיפול



# גובה וקצבי צימוח נסוי פיקטר (פיקס) באקלפי 2018

קצב יומי 25 עד 28 ליוני	קצב יומי 21 עד 25 ליוני	28/06/2018	25/06/2018	21/06/2018	השקייה	פיקטר
1.42	0.88	131.5	127.3	123.8	100	20
1.08	0.63	124.5	121.3	118.8	100	36
2.08	1.19	134.3	128.0	123.3	100	בקורת

# אקלפי - השפעת טפולי ההשקייה והפיקטר על היבול הגולמי

יבול %		יבול גולמי (ק"ג/ד')	טפול השקייה
92.9		625	70%
100.0		673	100%
		0.11	P
		יבול גולמי (ק"ג/ד')	טפול פיקטר
108.8	ab	657	פיקטר 20 (סמ"ק/ד')
113.6	a	686	פיקטר 36 (סמ"ק/ד')
100.0	b	604	בקורת
		0.08	P

## סכום:

- טפולי הפיקטר בפימה לא השפיעו במובהק אך היבול בפיקטר היה גבוה יותר.
- באקלפי טפולי הפיקס העלו את היבול במובהק, מינון גבוה יבול גבוה יותר .
- נראה שהבדלי היבול באקלפי במתאם גבוה עם ההבדלים במשקל ההלקט.
- חשוב לא לרסס על מוטות הגובה

בה צד טת ה