

# דורות באבטיח מללי



עוזי נפתליהו, עידן ריצ'קר, איציק אמיתי – גידולי שדה נגב  
לאה צרור וצוות המחקר בגילת

## שאלת המחקר

האם גידול אבטיח מללי במחזור גידולי השלחין מגביר את מידבק הדוררת בקרקע ומסכן גידולים רגישים אחרים במחזור כגון תפוא"ד המטרה הספציפית - לברר האם נוצרות קשיונות על גבי האבטיח בסוף הגידול כך שהמידבק בקרקע אכן יגדל

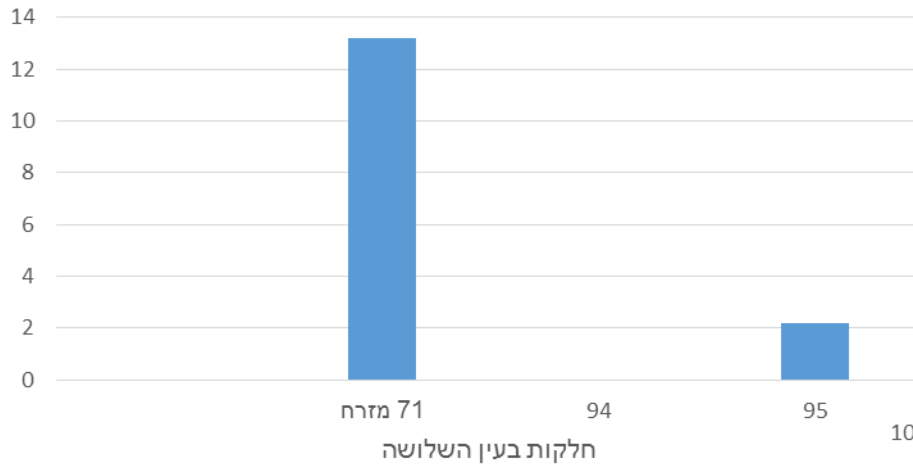
## תכנית המחקר 2018

**סקר נגיעות דוררת בצמחי אבטיח:** בחלקות נגועות דוררת - דיגום צמחים ירוקים ו'קש' בסוף העונה  
**ניסוי תאי גידול:** הדבקת צמחי אבטיח בדוררת בשתי טמפרטורות (20 ו- 25 מ"צ), מעקב מחלה עם דגש על שיעור נגיעות הקש בקשיונות בסוף הניסוי

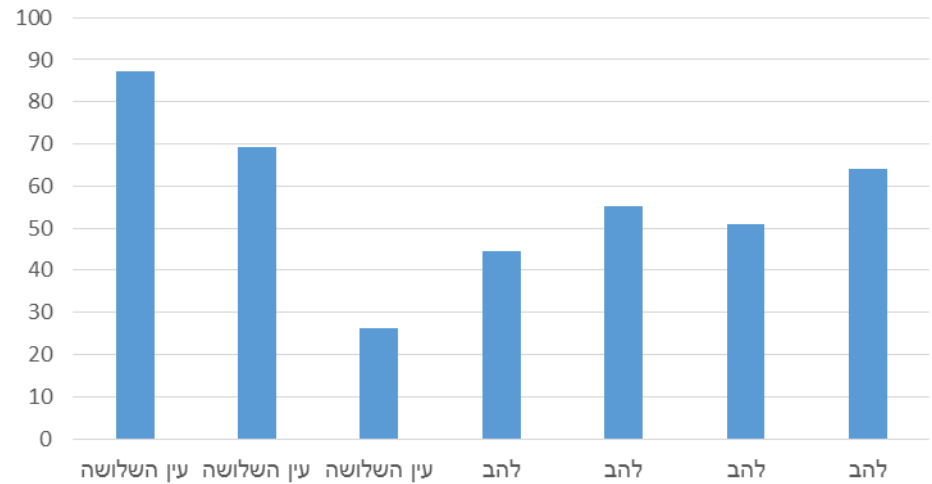
# סקר דוררת בצמחי אבטיח 2018

חלקות נגועות בדוררת בעין השלושה; צמחי אבטיח ירוקים נבדקו במעבדה לבדיקת נוכחות דוררת; בסוף העונה נבדק ה'קש'

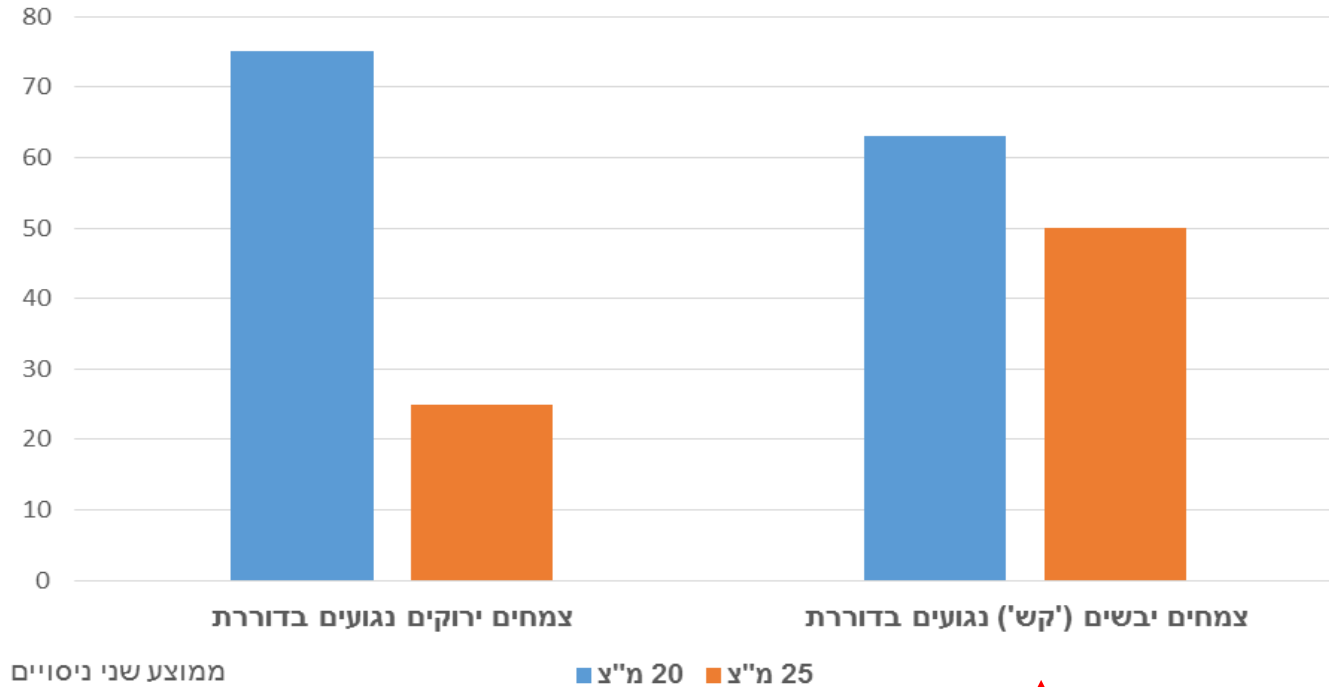
2018 % צמחים נגועים בדוררת



סוף עונה 2018 - נגיעות מקרופומינה (%)



# הדבקת צמחי אבטיח בניסוי תאי גידול



## בסוף הניסוי מצאנו קשיונות ב'קש' אבטיח

הדבקת שתילים בתרחיף נבגים; שני ניסויים בשתי טמפרטורות 20 ו-25 מ"צ

לא נראה הבדל משמעותי בשיעורי הנגיעות בשתי הטמפרטורות הנבדקות

## סיכום

- במסגרת הסקר בשדה שוב לא מצאנו קשיונות דוררת ב'קש' אבטיח
- אבל בהדבקה מלאכותית בתאי גידול כן מצאנו (אושר בבדיקת מעבדה שאכן קשיונות של דוררת);
- אבטיח בהחלט מהווה פונדקאי לדוררת, ייתכן כי יצירת הקשיונות תלויה בתנאים בשדה, ובנוכחות מקרופומינה!
- בשנה הבאה (אם יתקבל אישור תקציבי) נבצע הדבקות משולבות בשתי הפטריות דוררת ומקרופומינה לעומת הדבקה בכל אחת בנפרד, בניסויים מבוקרים בשתי טמפרטורות – 25 ו- 35 מ"צ.

## שאלת המחקר עדיין לא סגורה.....

האם גידול אבטיח מללי במחזור גידולי השלחין מהווה סיכון בהגברת המידבק בקרקע??