



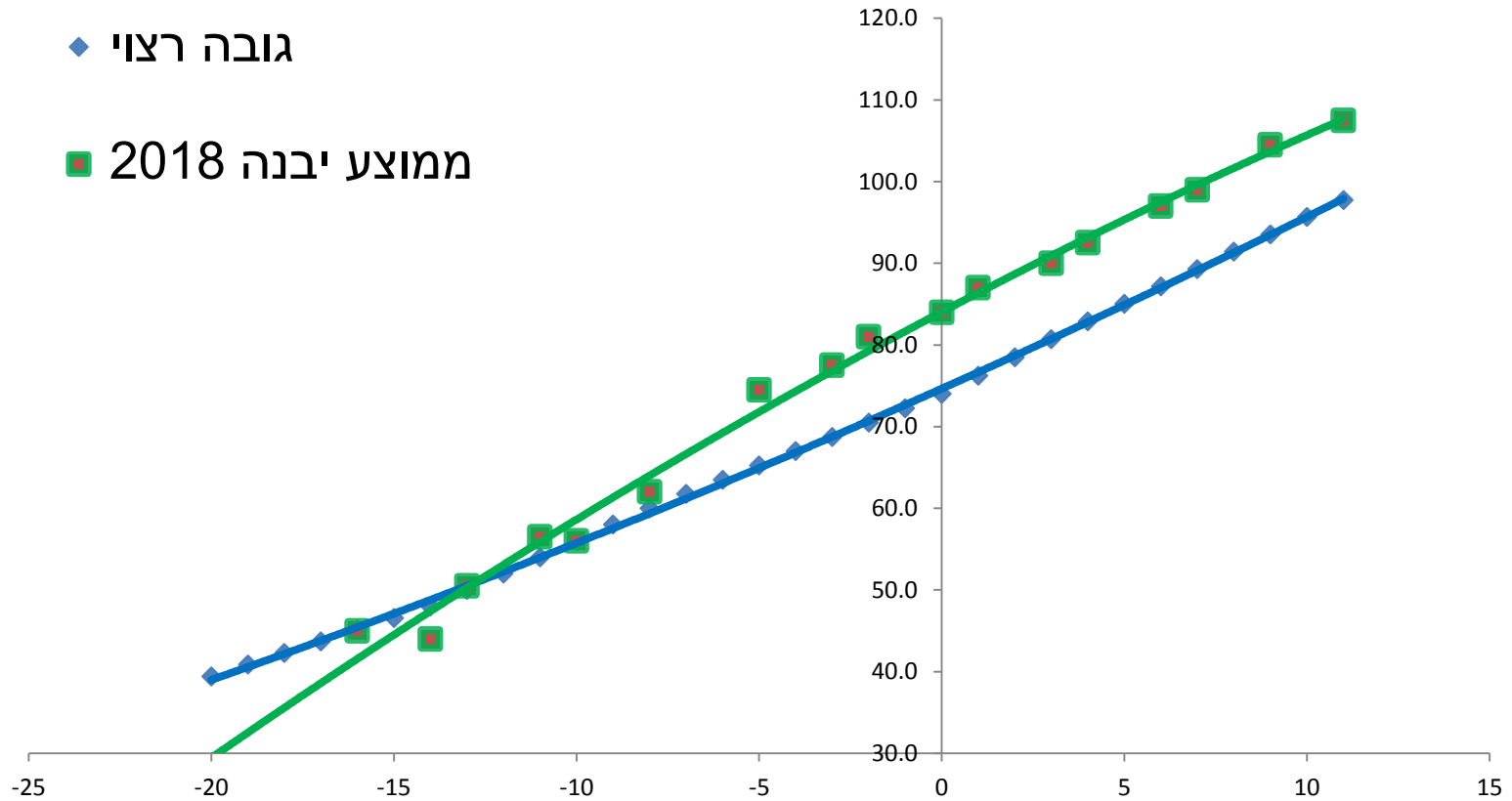
# לקראת השקיית כותנה 14 למאי 2019

אריה

# הכוונת השקיית כותנה שלב א עד 1 פרח למטר



# פימה 2019 גובה צמח מומלץ בשלב של 1 פרח למטר



# אומדן מועד הופעת 1 פרח למטר אומדן רב שנתי

פימה פרח	אקלפי פרח	תאריך זריעה	
<u>81</u>	<u>76</u>	-	<u>ימים מזריעה ל 1 פרח למטר</u>
09/06/2014	04/06/2014	20/03/2014	מועד זריעה ומועד 1 פרח
14/06/2014	09/06/2014	25/03/2014	מועד זריעה ומועד 1 פרח
19/06/2014	14/06/2014	30/03/2014	מועד זריעה ומועד 1 פרח
<u>85</u>	75		גובה רצוי ב 1 פרח למטר ס"מ

# מדידת גובה וקצב צימוח א

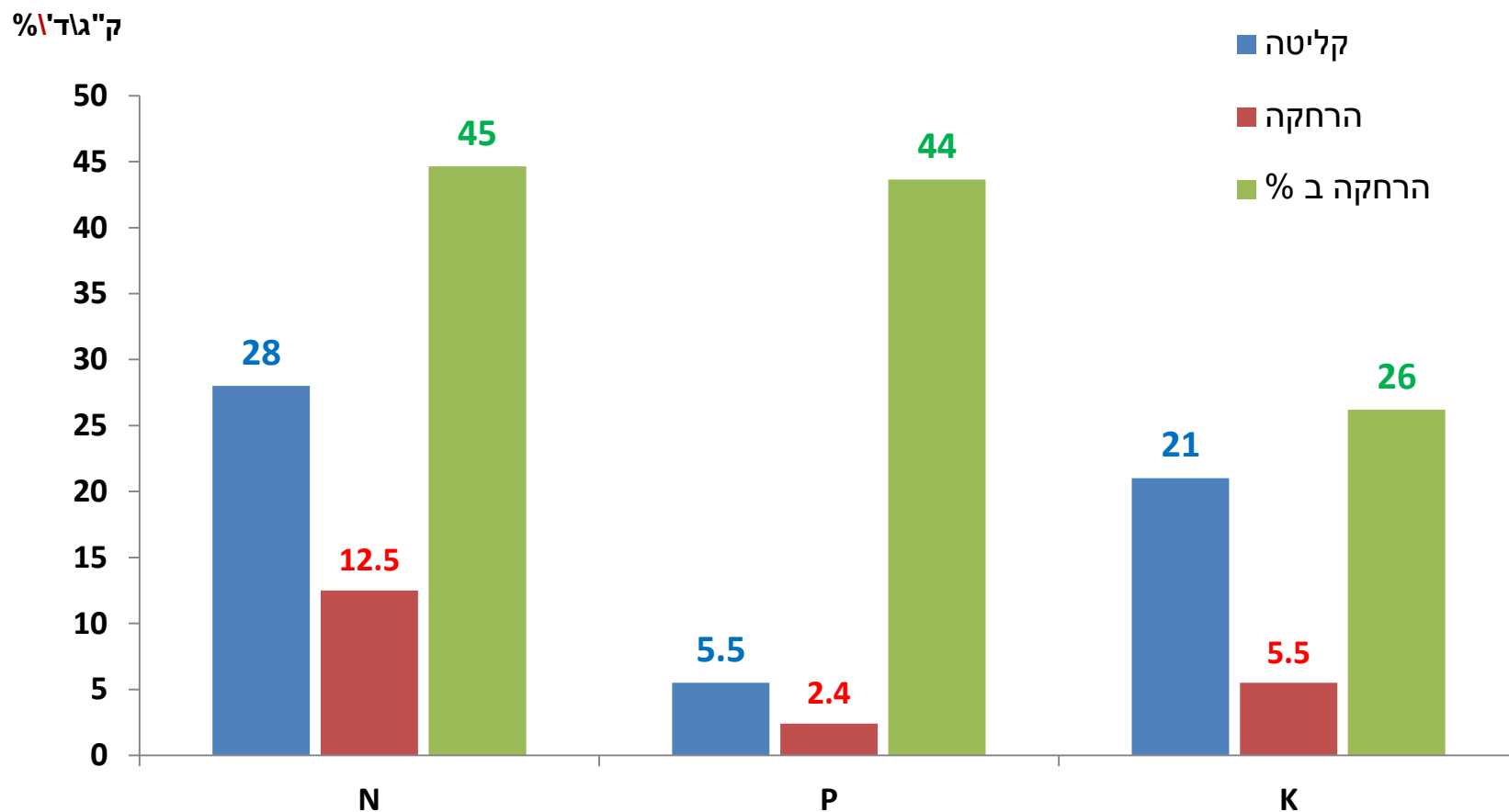
- תחנות הגובה ימוקמו באזורים המייצגים את מצב השדה. רצוייה גישה נוחה.
- כל אחד ממוטות הגובה שבתחנה (4 מוטות לתחנה) יוצמד לצמח מסויים, יוחדר לקרקע ואז נקרב את קודקוד הצמח למקל, נסמן בעזרת לורד את נקודת המגע ואחר כך נמדוד גובה מפני הקרקע לסימון. ובהמשך את ההפרש בלבד.

## **מדידת גובה וקצב צימוח ב**

- **המוטות יוצבו בקטעים בהם העומד מלא בשורה ובשורות הגובלות, לא יותר ממוט יחיד לשלוחת טיפטוף.**
- **במדידות הבאות הקודקוד יוצמד למוט ויתקבל סימון חדש, אז נמדוד את השנוי בגובה הצמח ונחשב גובה וקצב צימוח יומי.**

**דישון כותנה**

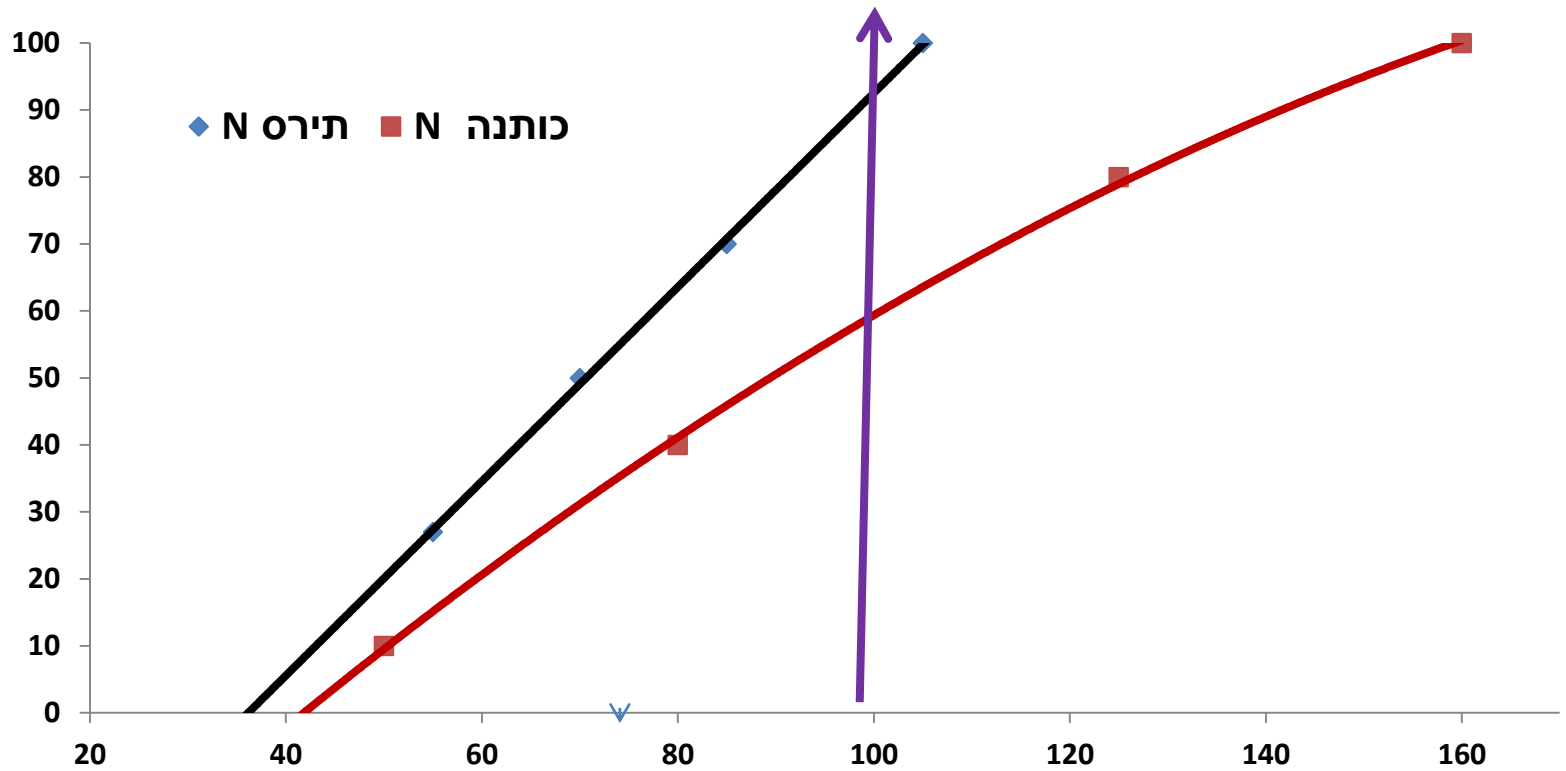
# קליטת חנקן זרחן ואשלגן בכותנה והכמות המורחקת מהשדה ביבול ('ק"ג/ד') ואחוז ההרחקה





# חנקן-אחוז קליטת חנקן כתלות בימים מזריעה

אחוז קליטה

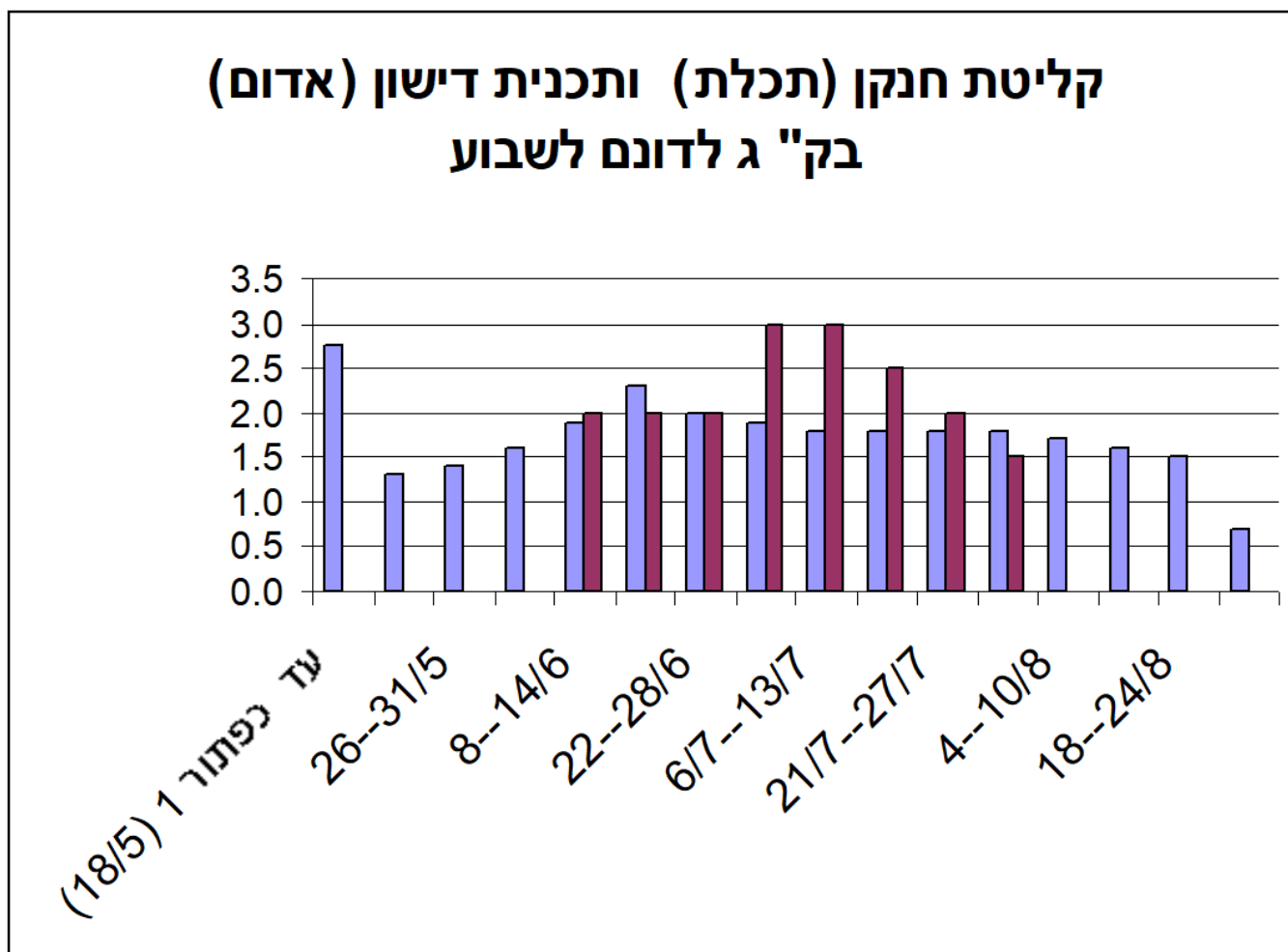


ימים מזריעה

# דוגמא לחישוב מנת חנקן נדרשת לתירס וכותנה לכלל העונה

אחוז	חישוב לדישון	חשובי ביניים	חנקן
100	28		כמות חנקן נקלטת ביבול תירס גבוה לדונם
		4.6	כמות חנקן בשכבה קרקע 0-30
		2.3	כמות/אומדן חנקן בשכבה 30-60 ס"מ (50 אחוז)
		2.5	ניטריפיקציה לעומק 0-30
		9.4	סך מקורות חנקן בקרקע בק"ג צרוף לעומק 60 ס"מ
	4.7	4.7	בהנחה של הרטבת רק מחצית מנפח השדה על ידי הטיפטוף נביא בחשבון רק חלק מהאספקה נניח 50 אחוז
	3.6		אספקת חנקן ב 300 מ"ק מי קולחין רכוז 12 ח"מ
46.4	13		סך אספקת חנקן קרקע ומי קולחין
53.6	15		תוספת חנקן בדישון (ק"ג/ד')
	36	כמות אוראן הנדרשת לעונה בליטרים לד'	לכן אם נניח נדשן דרך הטיפטוף באוראן 32 בו 2.4 ליטר מכילים 1 ק"ג N

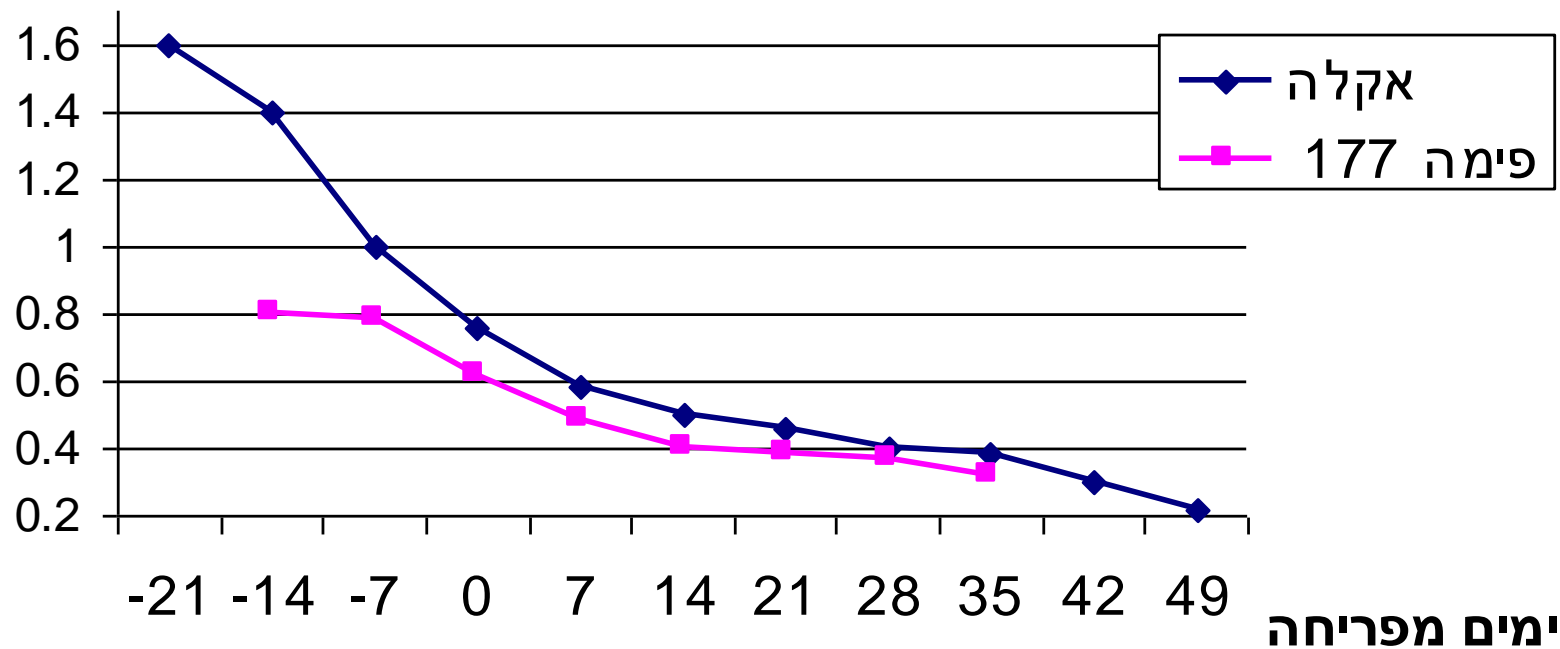
# הדגמה של תכנית דישון לפי שבועות



## חנקן:

- לחשוב על אפשרות של תכנית מינימום ולהגיב לפי פטוטרות.

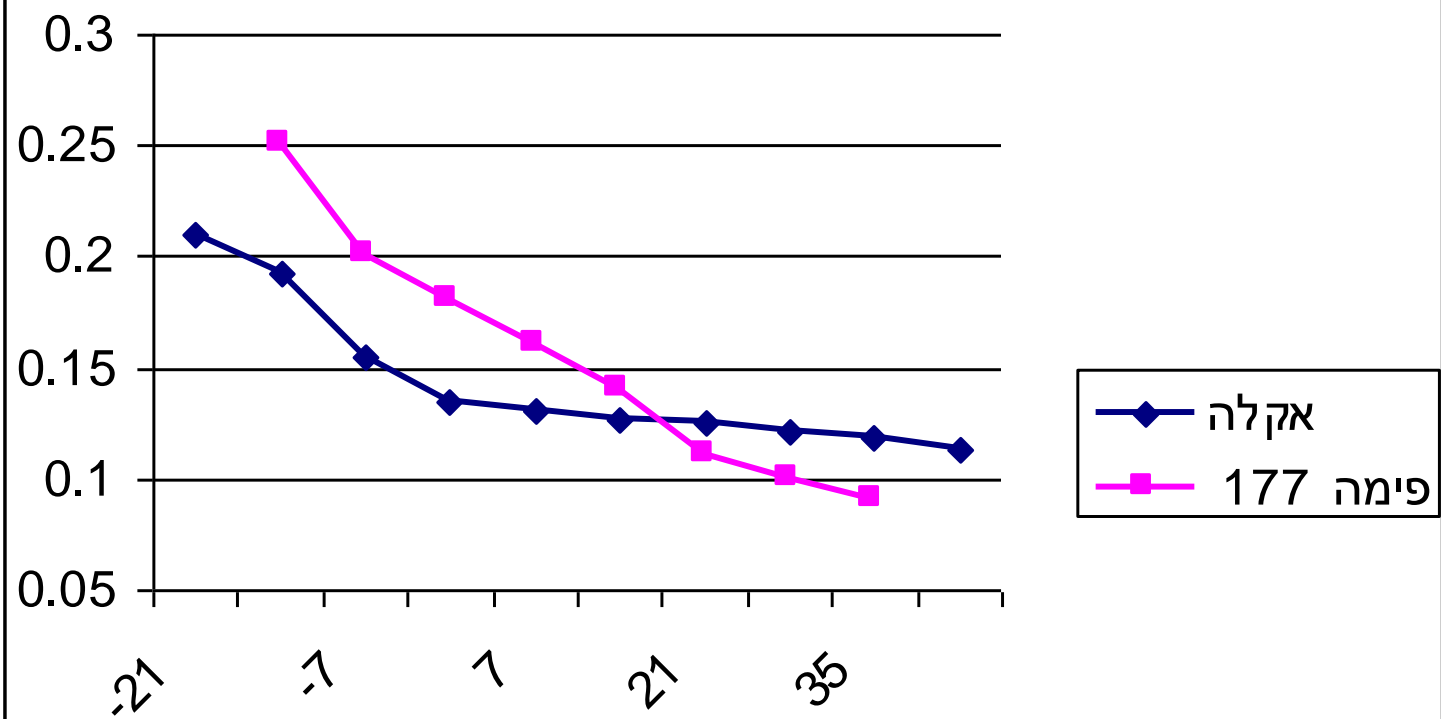
# השוואת ריכוז חנקן באחוזים בפטוטרות אקלה מול פימה 177



# הגישה המחתרתית זרחן:

- למרות ההמלצה להוסיף זרחן כאשר בשדה פחות מ 16 – 18 ח"מ בבדיקה לפי אולסן, הוא נוהג באזרו לא להוסיף ביסוד כאשר הרמה היא מעל 10 ח"מ בבדיקה זו ולהגיב לפי פטוטרות.

## השוואת ריכוז זרחן באחזים אקלה מול פימה

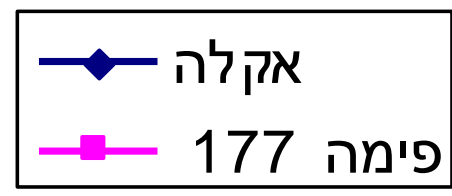
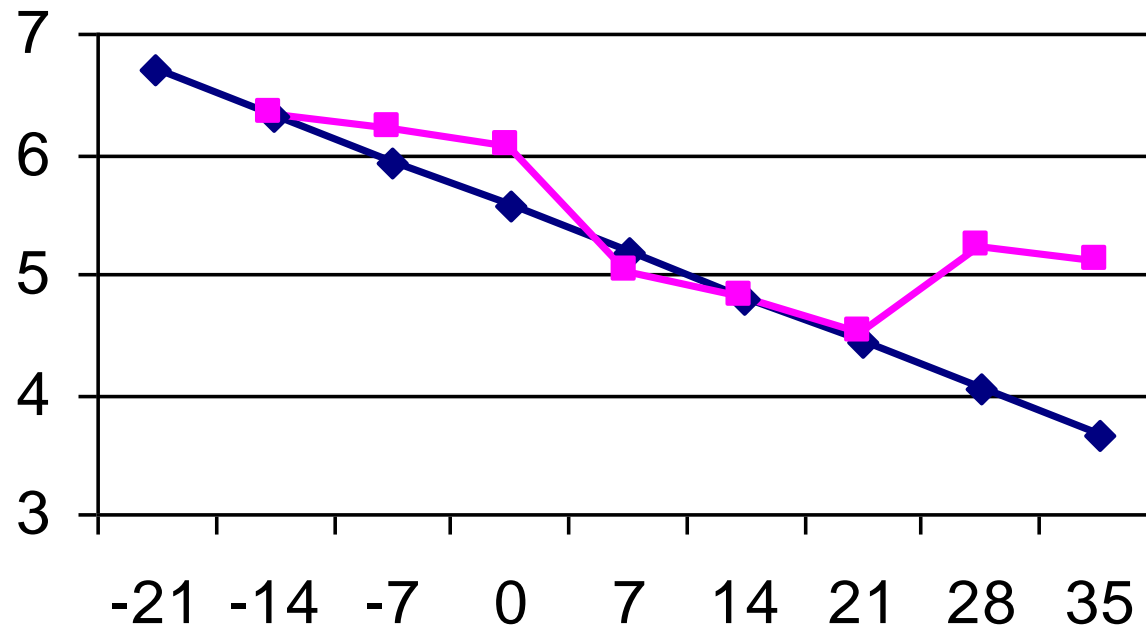


# הגישה המחתרית אשלגן:

- גם כאשר רמת האשלגן בקרקע נמוכה מ 70 מ"ג/ק"ג קרקע, הטענה שלא זכורים מקרים באדמות בינוניות ומעלה שנרשמה תרומה לאשלגן ביבול ולכן ממליץ גם כאן לעבוד לפי בדיקת פטוטרות.



# השוואת רכוז אשלגן באחוזים בפטטרות אקלה מול פימה 177



# בהצלחה לכולנו

