



משרד החקלאות  
ופיתוח הכפר



# יישום חקלאי של מפות צימוח מצילומי לוויין



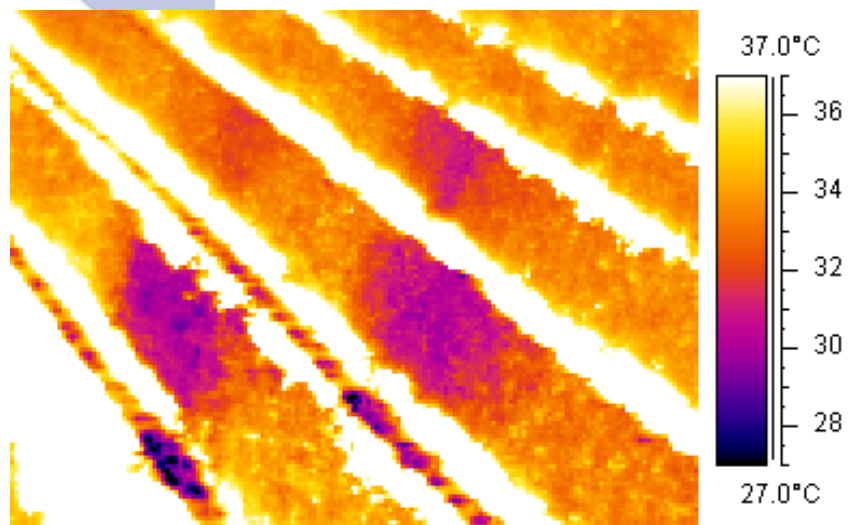
הראל גרינבלט, מדריך מיכון וטכנולוגיה  
שה"מ, משרד החקלאות

[harelg@shaham.moag.gov.il](mailto:harelg@shaham.moag.gov.il) 054-8195182

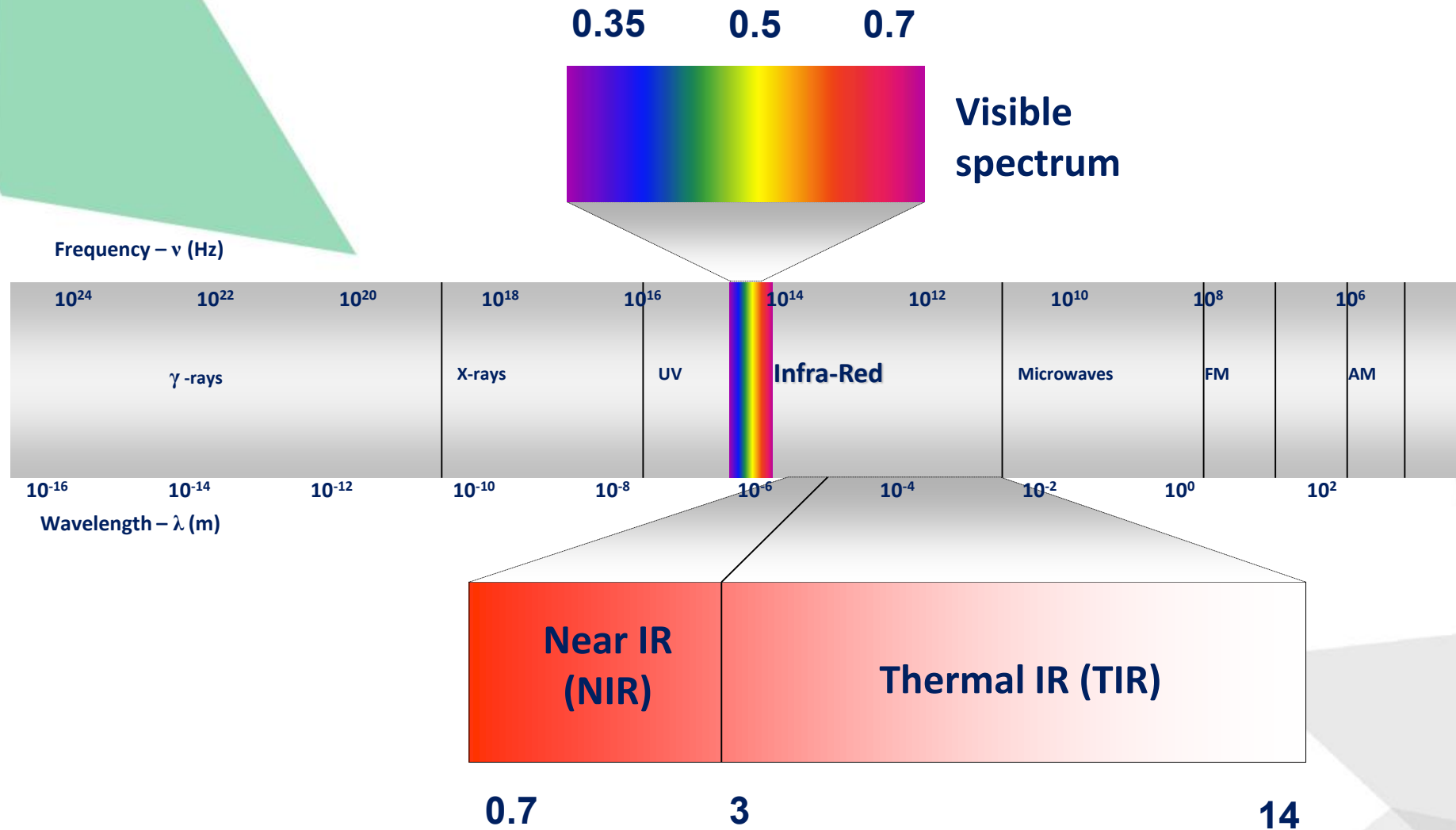


## סוגי חישה מרחוק

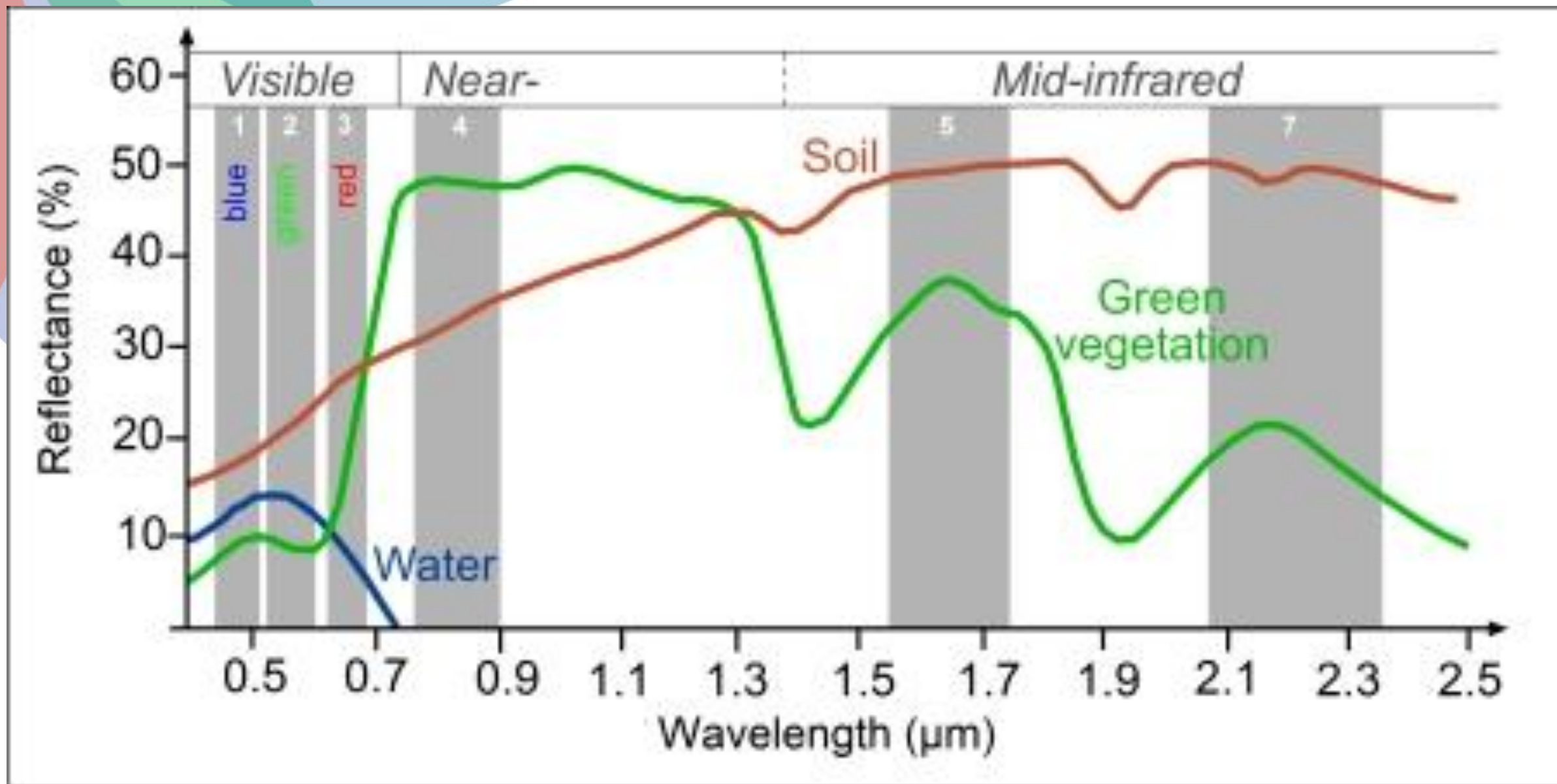
- אור נראה
- אינפרא אדום
- תרמי - חום
- רנטגן



# הספקטרום האלקטרו-מגנטי



# מולטי-ספקטרלי





# מולטי-ספקטרלי

**VIS**



**RED**



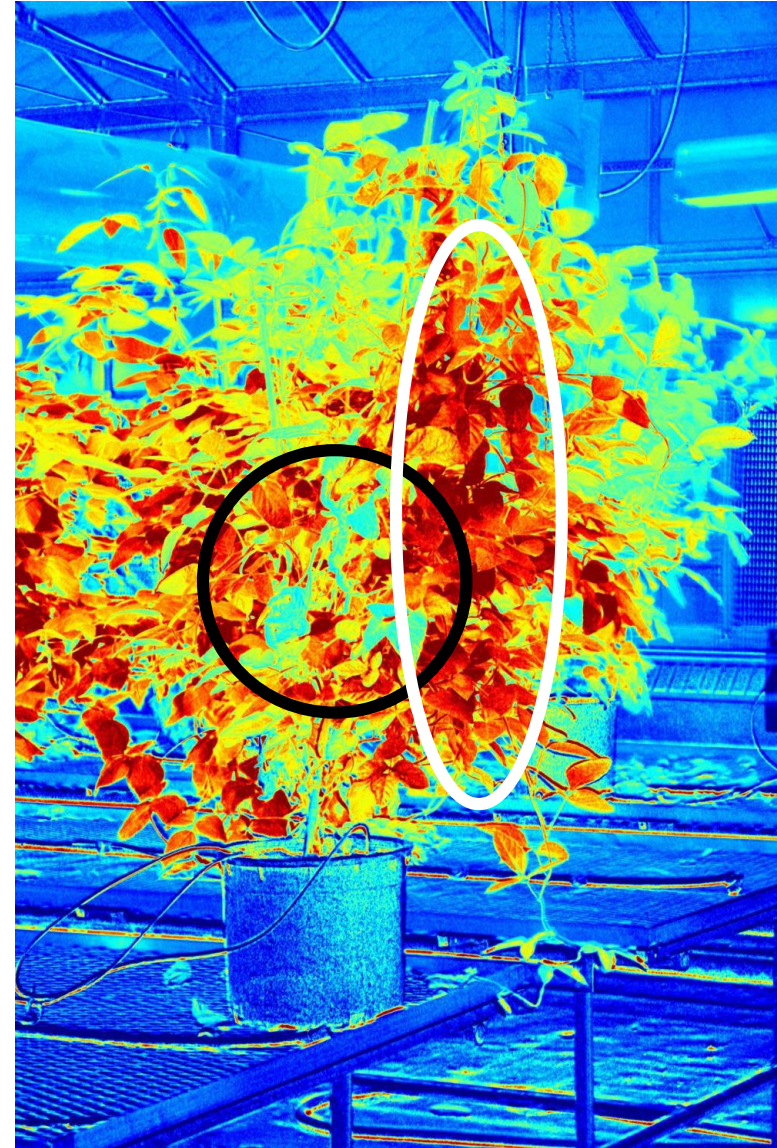
**NIR**





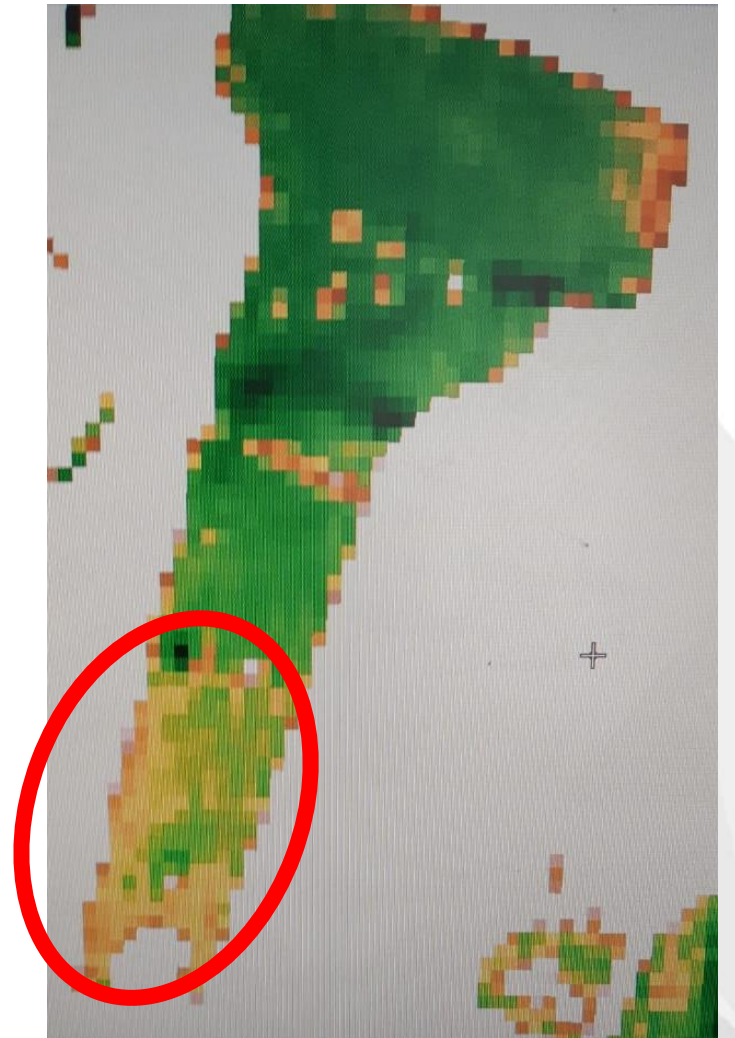
# מולטי-ספקטרולי

## NDVI





# דוגמאות לשימוש בצילומי לוויין



**פחות צימוח**





—  — 5 05 ▶ Hide —  1



**26.1.19**



**Scripts** Docs Assets

- SDE NDVI
- SDE NDVI Polygon Chart
- SDE Polygon size
- The ONE

**SDE Polygon size** Get Link Save Run Reset

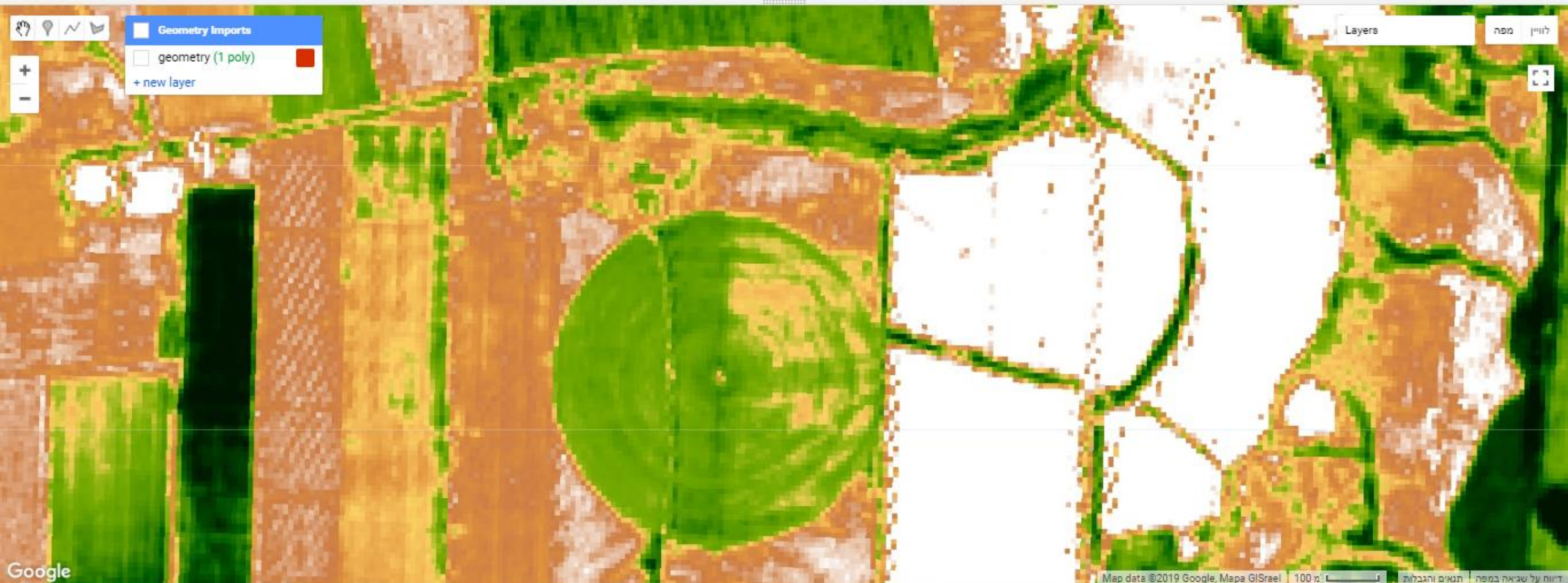
```

Imports (1 entry)
  var geometry: Polygon, 29 vertices
1 var image = ee.Image('COPERNICUS/S2/20180615T081601_20180615T082648_T36SYB');
2

```

**Inspector** Console Tasks

Click on the map to inspect the layers.





Scripts Docs Assets

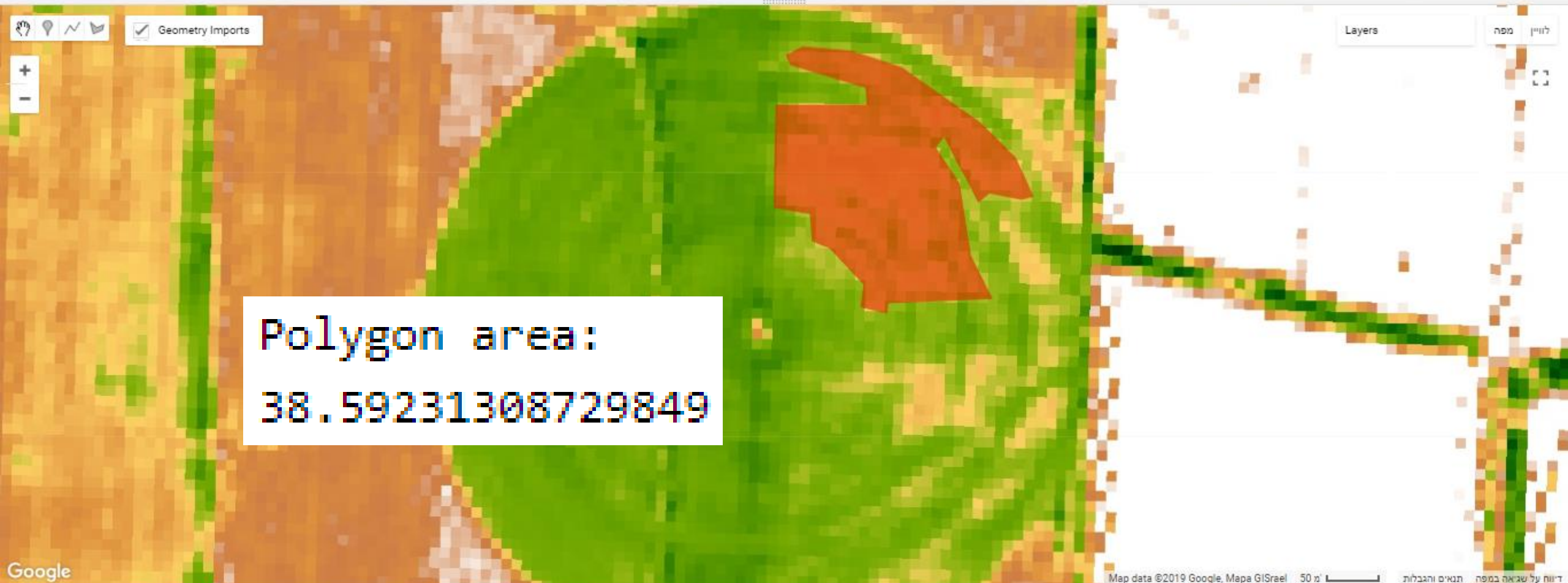
- SDE NDVI
- SDE NDVI Polygon Chart
- SDE Polygon size
- The ONE

```
SDE Polygon size  
Imports (1 entry)  
  var geometry: Polygon, 29 vertices  
1 var image = ee.Image('COPERNICUS/S2/20180615T081601_20180615T082648_T36SYB');
```

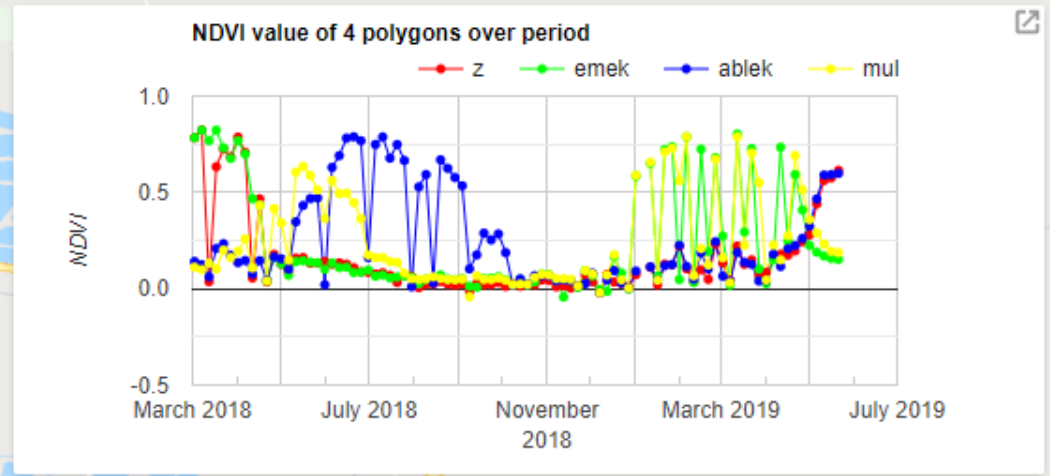
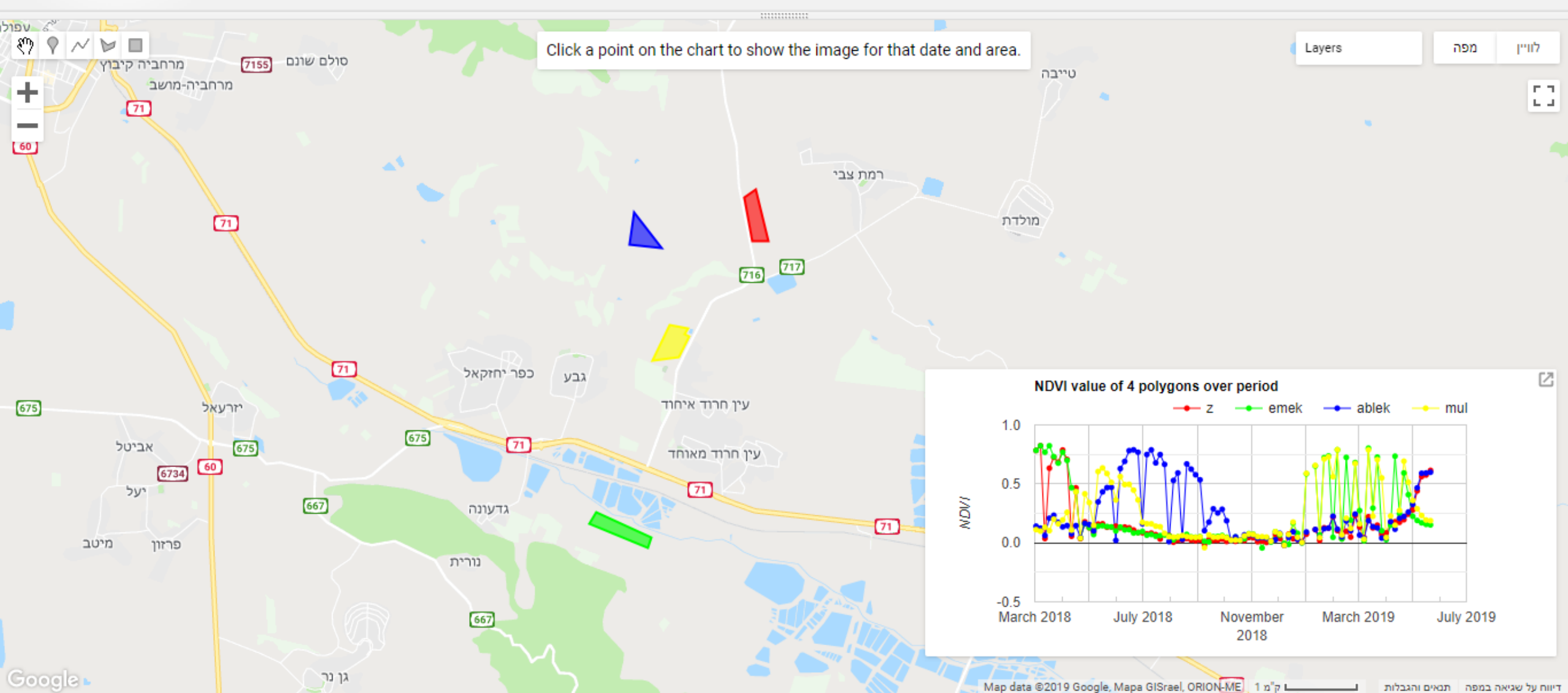
Inspector Console Tasks

Use print(...) to write to this console.

Polygon area: 38.59231308729849

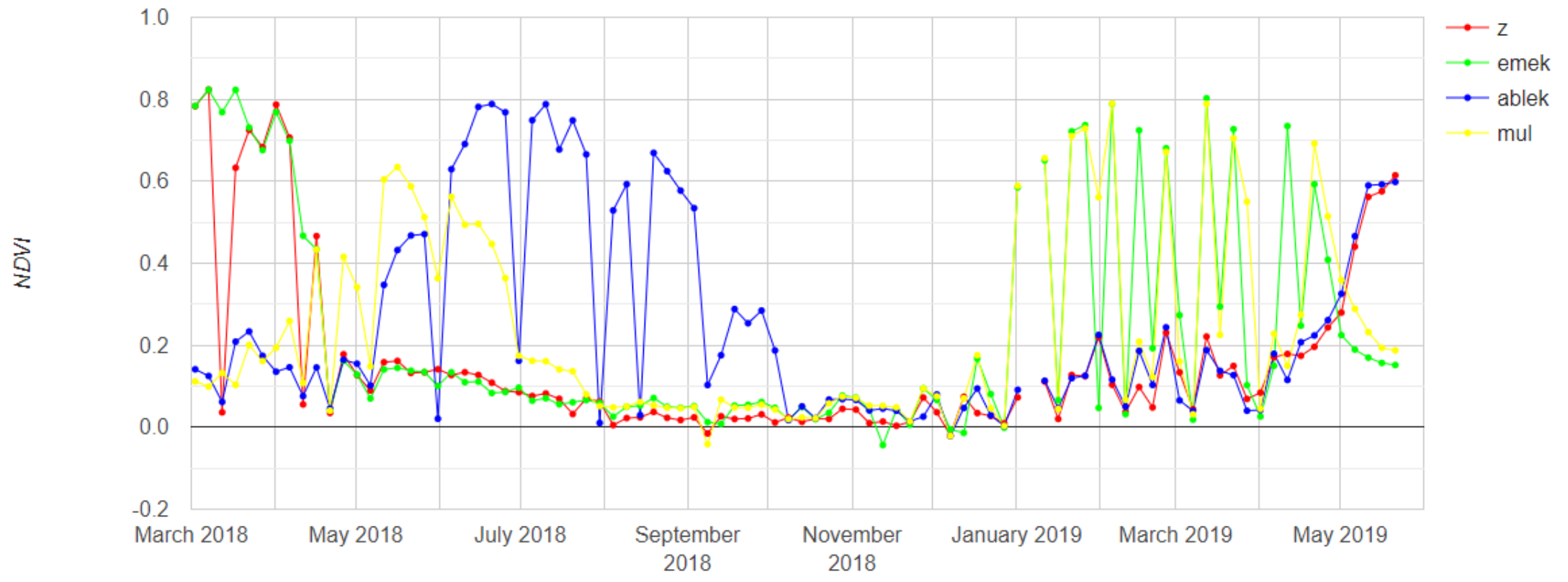




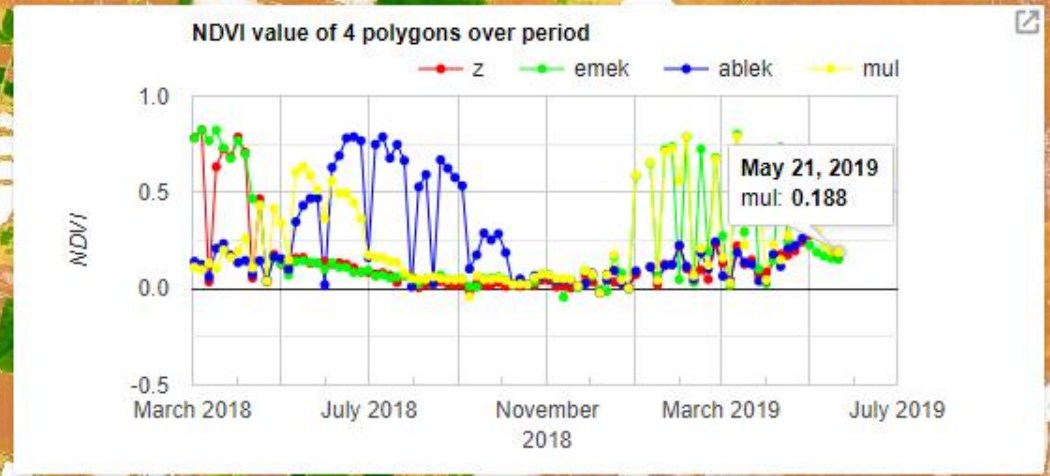
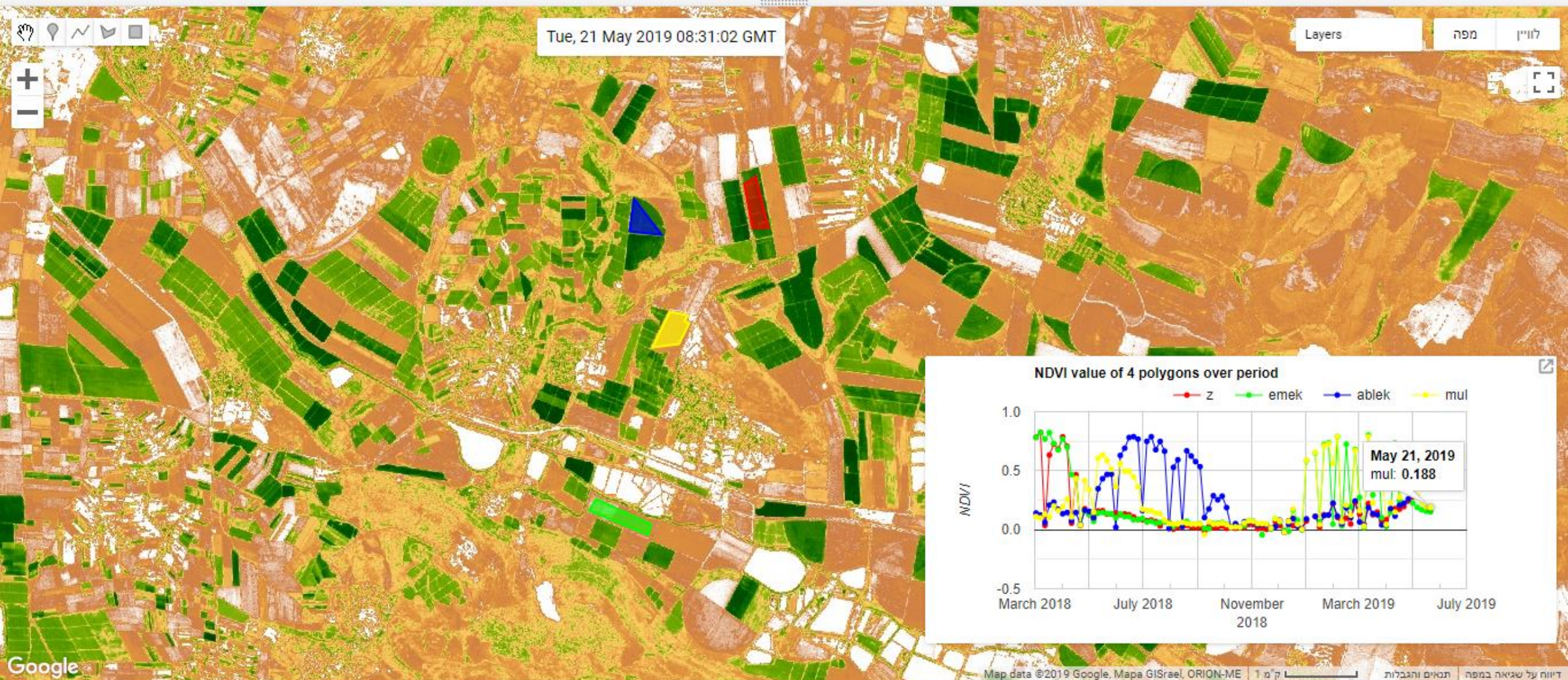


[Download CSV](#) [Download SVG](#) [Download PNG](#)

NDVI value of 4 polygons over period

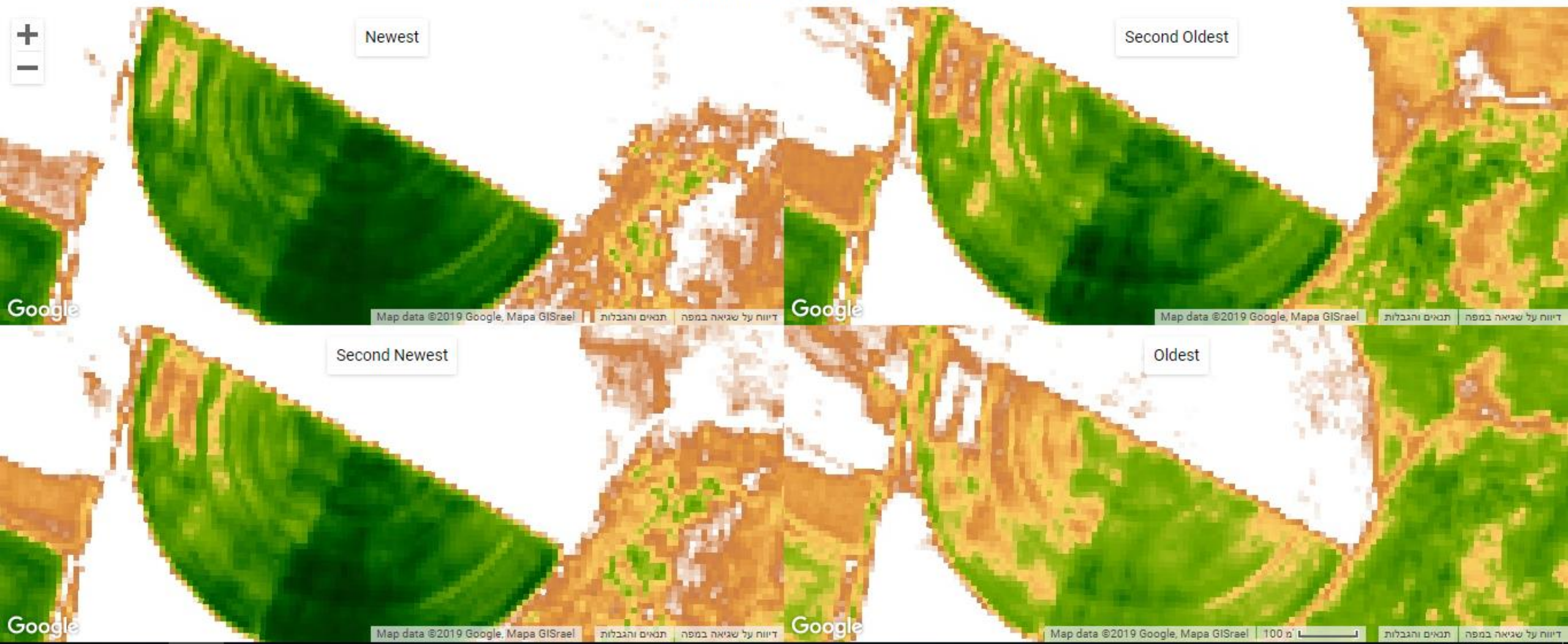








### NDVI maps for the Last 4 Images





Thanks for  
**listening**  
to me...



הראל גרינבלט, מדריך מיכון וטכנולוגיה  
שה"מ, משרד החקלאות  
[harelg@shaham.moag.gov.il](mailto:harelg@shaham.moag.gov.il)  
054-8195182